

DIAGRAMA UNIFILAR – QDF

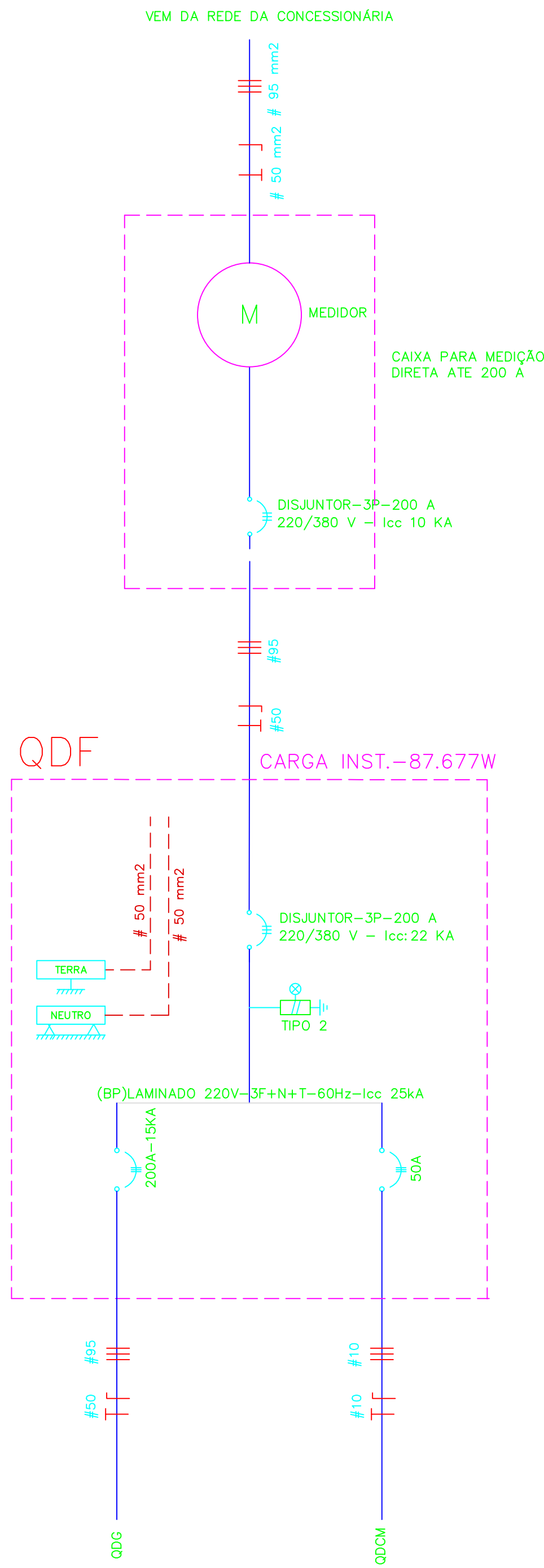


DIAGRAMA UNIFILAR – QDG

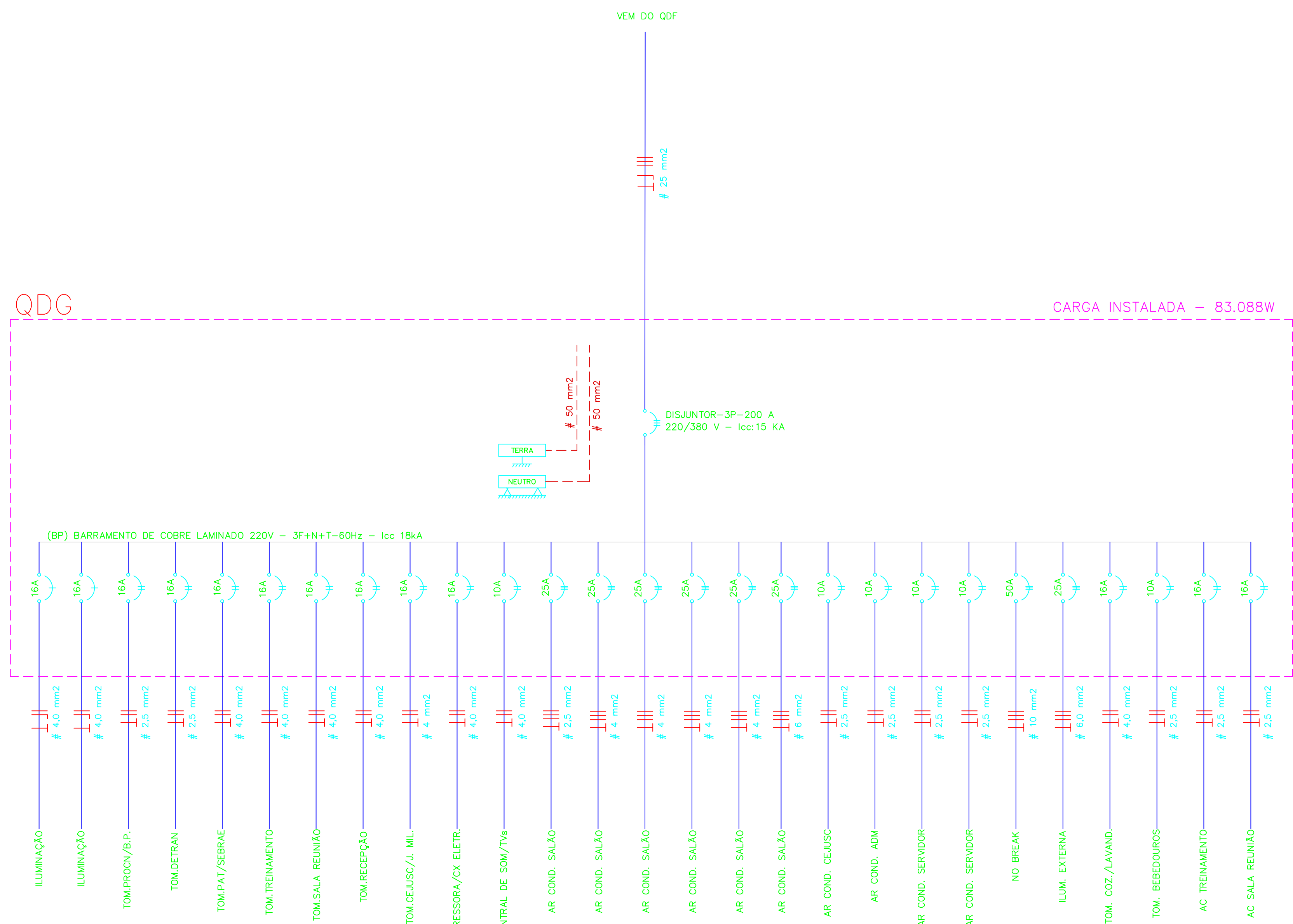


DIAGRAMA UNIFILAR – QEE
(ENERGIA ESTABILIZADA)

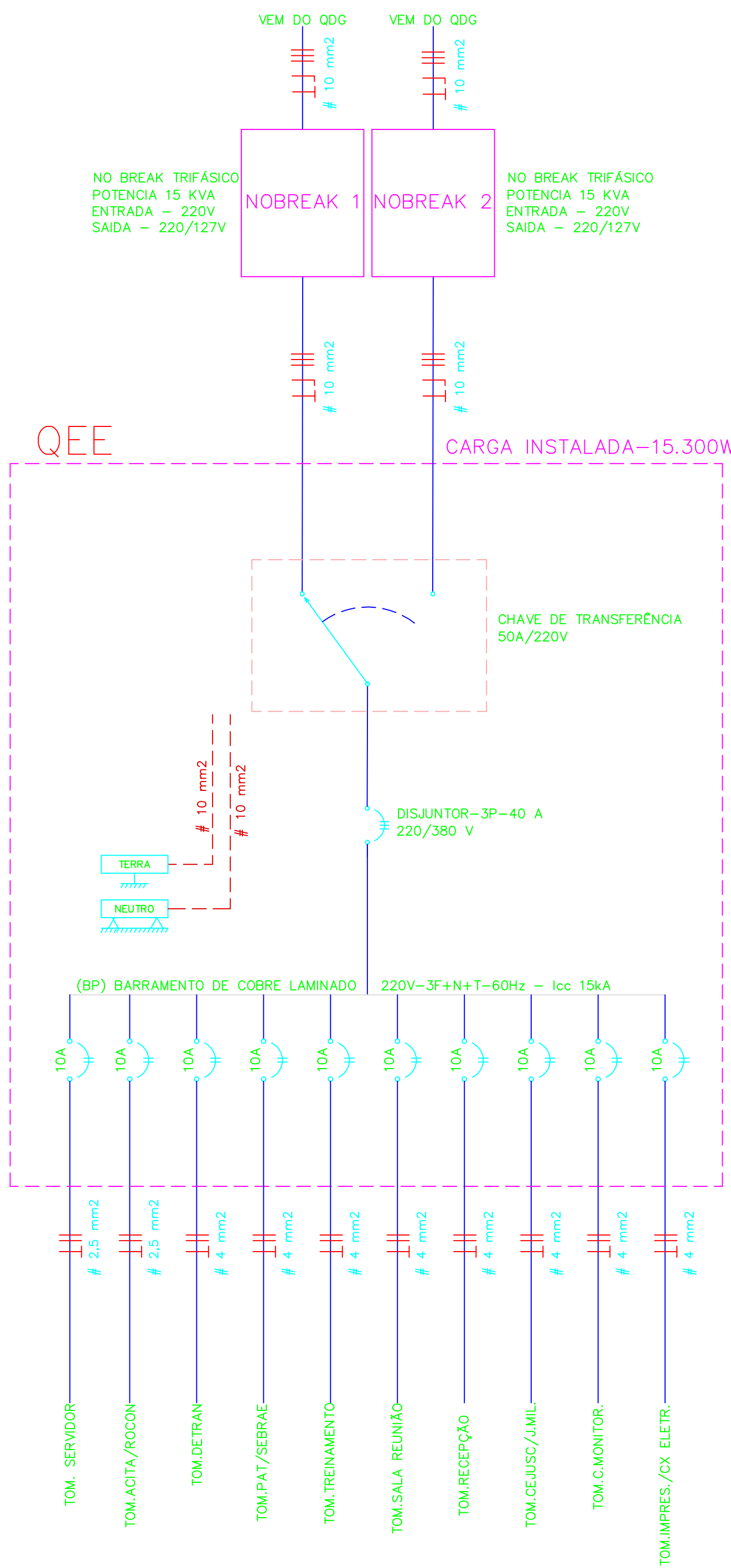
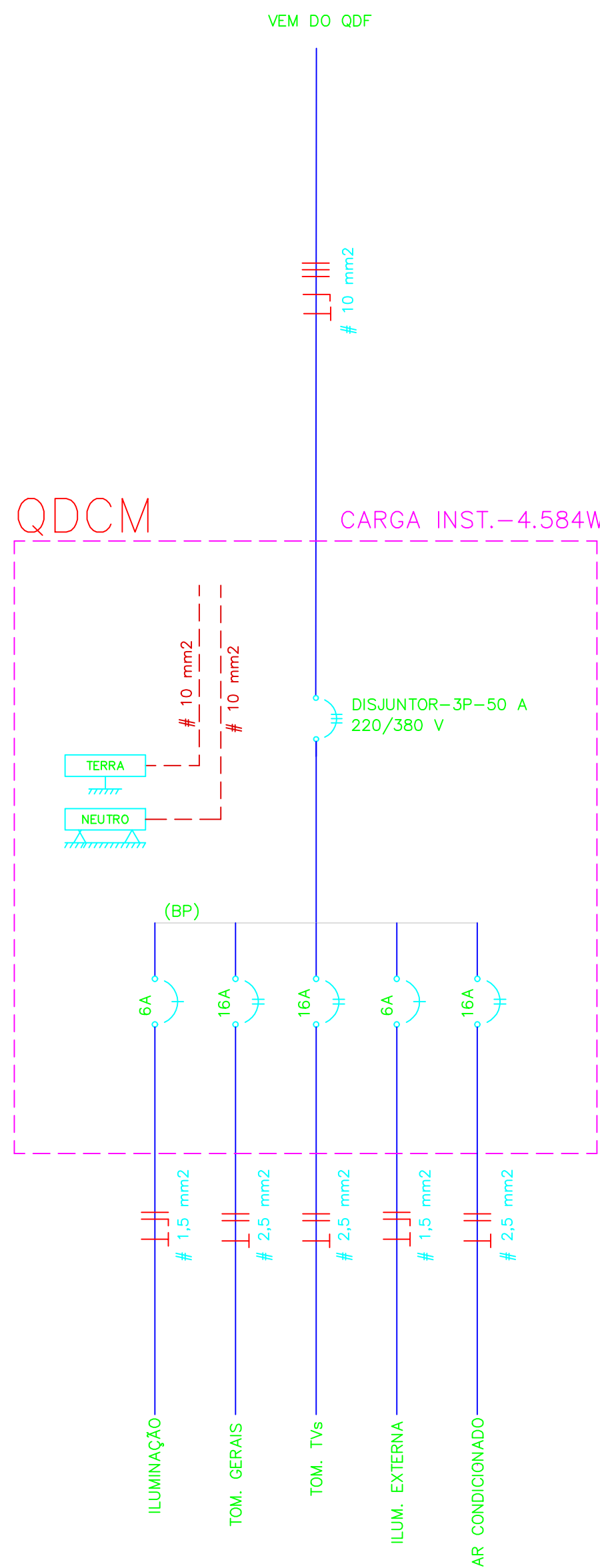
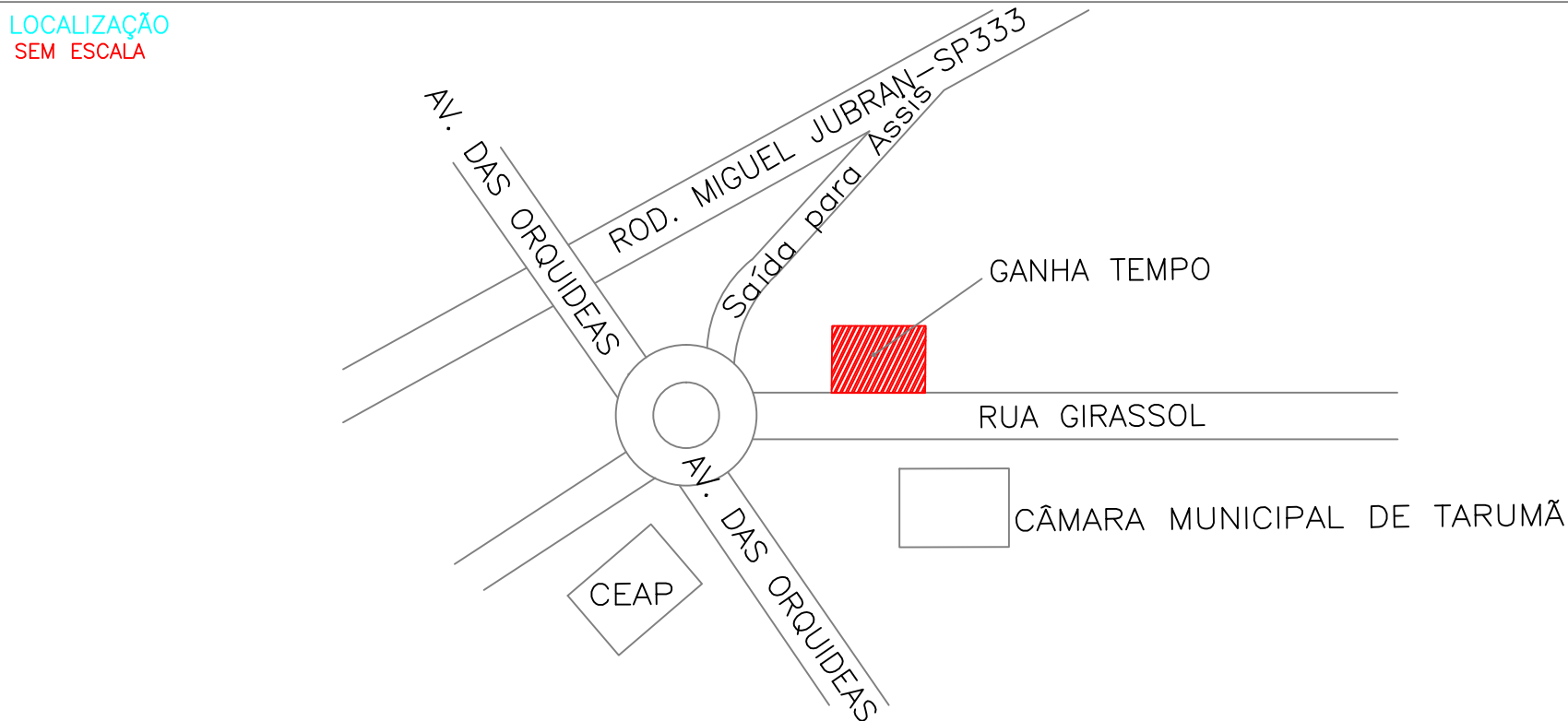


DIAGRAMA UNIFILAR – QDCM



ESPECIFICAÇÕES DOS QUADROS E COMPONENTES

- ARMÁRIO DOS QUADROS – Quadro em chapa de aço #16 USG p/placas e #14 USG p/montantes, barramento de cobre 99% de pureza (600 V), pintura em epóxi, venezianas, trinco e maçaneta, dispositivo p/içamento, medição: amper, volt, watt; DPS, IP 34
- DISJUNTORES – CAIXA MOLDADA MONO, BI OU TRIPOLARES PADRÃO IEC60947-2, 220/380V
- SECCIONADORES – MODULARES PADRÃO IEC (DIN), TRI OU TETRAPOLARES, ACIONAMENTO EQUIVALENTE AO DISJUNTOR
- CONTATORES – MODULARES PADRÃO IEC (DIN), TRIPOLARES, DE POTÊNCIA, PRÓPRIOS PARA TRILHO DIN – IEC 60947 CATEGORIA DE UTILIZAÇÃO AC1
- DISP. RESIDUAL (DR) – MODULARES PADRÃO IEC – TRILHO DIN, IEC 61009/60898, RESISTENTES CONTRA SURTOS, RESIDUAL=30mA
- DPS – DISPOSITIVO DE PROTEÇÃO CONTRA SURTO (DPS), TIPO 1+2 OU TIPO 2 – 36kA (MÍNIMO)



APROVAÇÃO

REVISÃO	DATA	ASSUNTO
ROD	04/10/18	PROJETO INICIAL

ASSUNTO	PROJETO ELÉTRICO DIAGRAMA UNIFILAR	FOLHA EL 05/06
DENOMINAÇÃO	GANHA TEMPO TARUMÃ	
LOCAL	RUA GIRASSOL, 201 – TARUMÃ – SP	
PROPRIETÁRIO	PREFEITURA MUNICIPAL DE TARUMÃ CNPJ: 64.814.449/2001-22	
ENGº ELETRICISTA RESP. PELO PROJETO	JOSÉ ANTÔNIO BUENO CREA - 060119027-6 Fone (018) 3352-3180 CEL. 99784-2808	