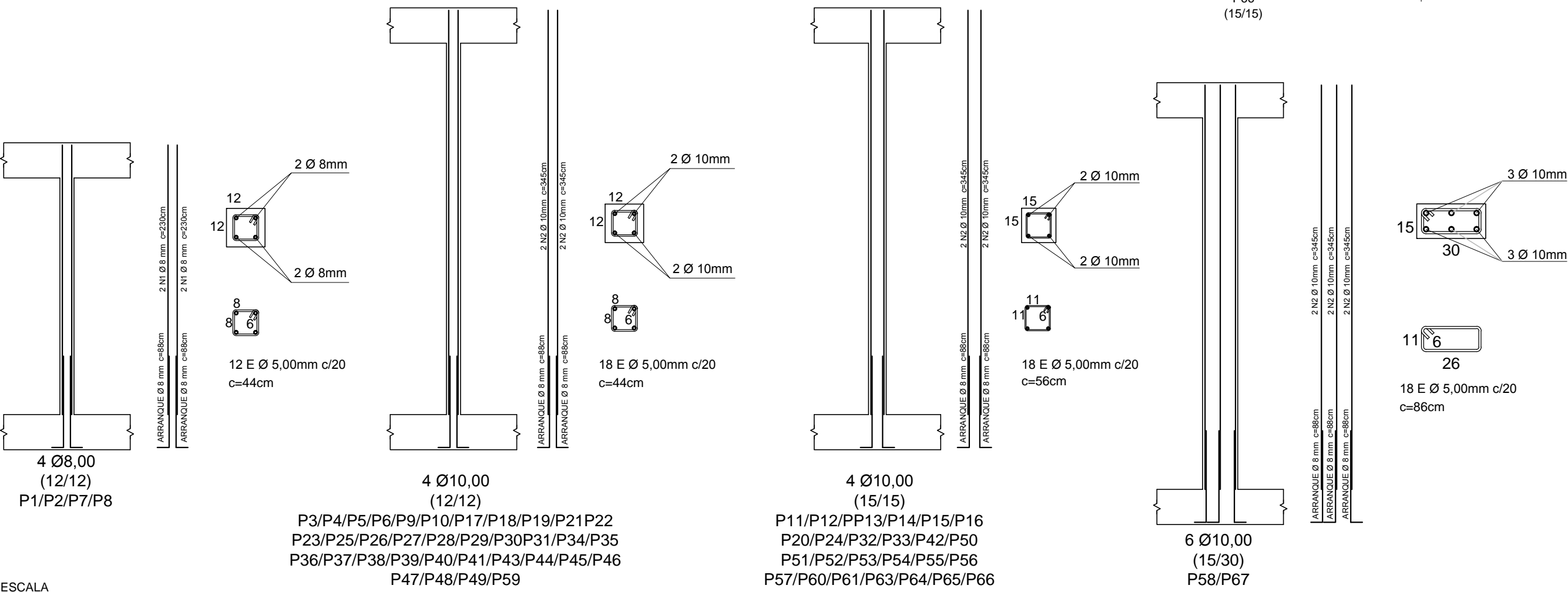


PLANTA-BAIXA DE LAJES, PILARES E VIGAS SUPERIORES

ARMAÇÃO DOS PILARES



SEM ESCALA

OBSERVAÇÕES:

1. Aplicar armadura de distribuição com tela de aço soldada tipo O92.
2. Verificar com o fabricante da laje a necessidade de armadura complementar.

RESUMO AÇO - PILARES: CA 50 E CA 60			
AÇO	Ø (mm)	COMP. (cm)	PESO (Kg) SI PERDA
CA 50 A	8,00	3680	14,54
CA 50 A	10,00	90390	557,71
CA 60 A	5,00	606,84	93,45
PESO TOTAL CA 50 A			572,25
PESO TOTAL CA 60 A			93,45
ÁREA DE FORMA			87,41 m²
VOLUME DE CONCRETO			4,20m³



atoengenhariassis@outlook.com

PREFEITURA MUNICIPAL DE TARUMÃ

Secretaria Municipal da Saúde



OBJETO
AMPLIAÇÃO PSF DOURADOS

LOCAL
AVENIDA PARANÁ, Nº. 490 - VILA DOURADOS

PRANCHIA
LOCAÇÃO DE LOCAÇÃO DE LAJES E VIGAS

ENQº CIVIL RESPONSÁVEL
RUI CESAR SPERA - CREA 0601659760

PREFEITO MUNICIPAL
OSCAR GOZZI

FOLHA
EST - 07

ART
28027230181438192

ARQUIVO
0203

ESCALA
1:50

DATA
30/11/2018

DESENHO
ANDRÉ C. C. BOTELHO