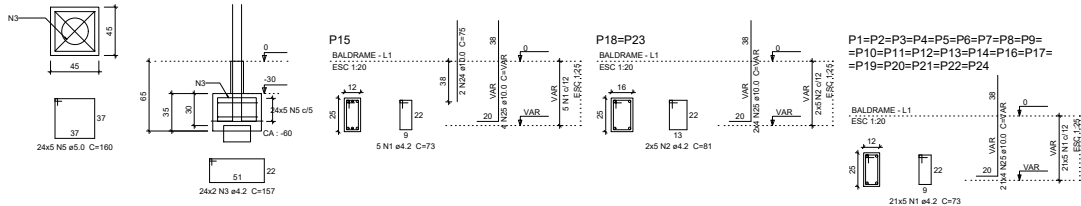


B1=B2=B3=B4=B5=B6=B7=B8=B9=B10=B11=B12  
=B13=B14=B15=B16=B17=B18=B19=B20=B21  
=B22=B23=B24

1x C25  
PLANTA  
ESC 1:25

CORTE  
ESC 1:25



Relação do aço

ACO	N	DIAM (mm)	QUANT	C.UNIT (cm)	C.TOTAL (cm)
CA60	1	4,2	110	73	8030
	2	4,2	10	81	810
	3	4,2	48	157	7536
	4	4,2	437	89	38893
	5	5,0	120	160	19200
	6	6,3	6	183	1098
	7	6,3	6	140	840
	8	8,0	2	815	1630
	9	8,0	2	405	810
	10	8,0	2	1198	2396
	11	8,0	2	462	924
	12	8,0	8	182	1456
	13	8,0	4	210	840
	14	8,0	4	199	796
	15	8,0	2	994	1988
	16	8,0	2	584	1168
	17	8,0	2	1200	2400
	18	8,0	4	410	1640
	19	8,0	12	524	6288
	20	8,0	4	542	2168
	21	8,0	4	150	708
	22	8,0	4	159	636
	23	8,0	2	426	852
	24	10,0	2	75	150
	25	10,0	36	VAR	VAR

Resumo do aço

ACO	DIAM (mm)	C.TOTAL (m)	PESO * 10 % (kg)
CA60	8,0	267,6	5,2
	10,0	109,1	73,9
	4,2	552,7	66,1
	5,0	192	32,6

Volume de concreto (C-25) = 5,16 m³  
Área de forma = 77,08 m²



CIDADE DE  
**TARUMÃ**  
TEMPO DE UM NOVO TEMPO

PREFEITURA MUNICIPAL DE TARUMÃ  
Rua Aroeira, nº. 482, Vila das Árvores  
Tarumã - SP | CEP: 19820-000  
CNPJ: 64.614.449/0001-22  
Fone/Fax: (18) 3373-4500  
Site: www.taruma.sp.gov.br  
e-mail: gabinete@taruma.sp.gov.br

OBJETO DO CONVÊNIO:

CONSTRUÇÃO DE VESTIÁRIO E INSTALAÇÃO DE REDE DE PROTEÇÃO ESPORTIVA DO SISTEMA DE LAZER DO TRABALHADOR

ENDEREÇO DA OBRA

AV. DOS LÍRIOS - S/N - VILA DOS PÁSSAROS, TARUMÃ - SP

ASSUNTO:

PROJETO ESTRUTURAL BALDRAME 2

FOLHA:

2 DE 5

ÁREAS:

ÁREA CONSTRUÍDA: 83,48m²

ÁREA TOTAL MATRÍCULA: 16.705,24m²

PROPRIETÁRIO:

PREFEITURA MUNICIPAL DE TARUMÃ

ENDEREÇO:

RUA AROEIRA - N° 482 - VILA DAS ÁRVORES, TARUMÃ - SP

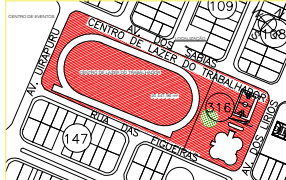
RESPONSÁVEIS:

HENRIQUE AMÂNCIO DA SILVA MOURA  
Responsável Técnico  
Arquiteto e Urbanista - CAU A131021-6

OSCAR GOZZI  
Projetista Municipal  
Tarumã - SP

RESERVADO PARA APROVAÇÃO DA PMT

LOCALIZAÇÃO DA OBRA (B) ESC:



ESCALA:  
INDICADA

DESENHADO POR:  
FÁBIO CIMONETTI

DATA:  
07/07/2020