

Conjunto para aluno tamanho 4

Altura do aluno: de 1,33m a 1,59m



Atenção

Esta imagem tem caráter apenas ilustrativo. As informações relativas às especificações devem ser obtidas nas fichas técnicas correspondentes

CJA-04 FDE

Conjunto para aluno tamanho 4

Altura do aluno: de
1,33m a 1,59m

Revisão 13
Data 29/04/16

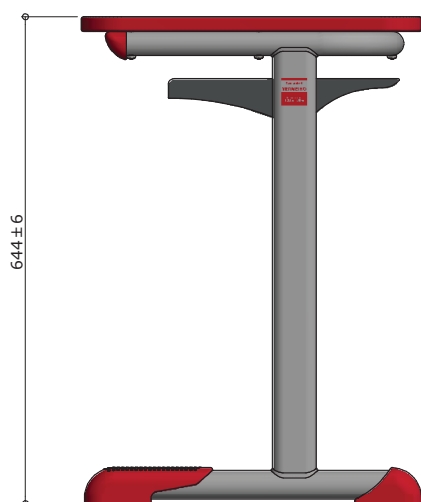
Página
1/32



Atenção

Preserve a escala
Quando for imprimir, use
folhas A4 e desabilite a
função "Fit to paper"

Respeite o Meio Ambiente.
Imprima somente o ne-
cessário



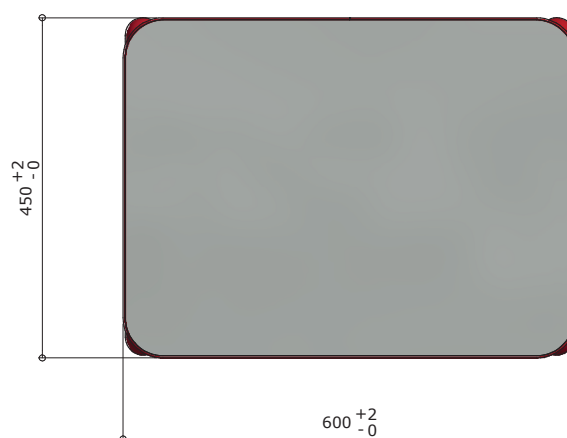
VISTA LATERAL

ESC. 1 : 10



VISTA FRONTAL

ESC. 1 : 10



VISTA SUPERIOR

ESC. 1 : 10

CJA-04 FDE

Conjunto para aluno tamanho 4

Altura do aluno: de
1,33m a 1,59m

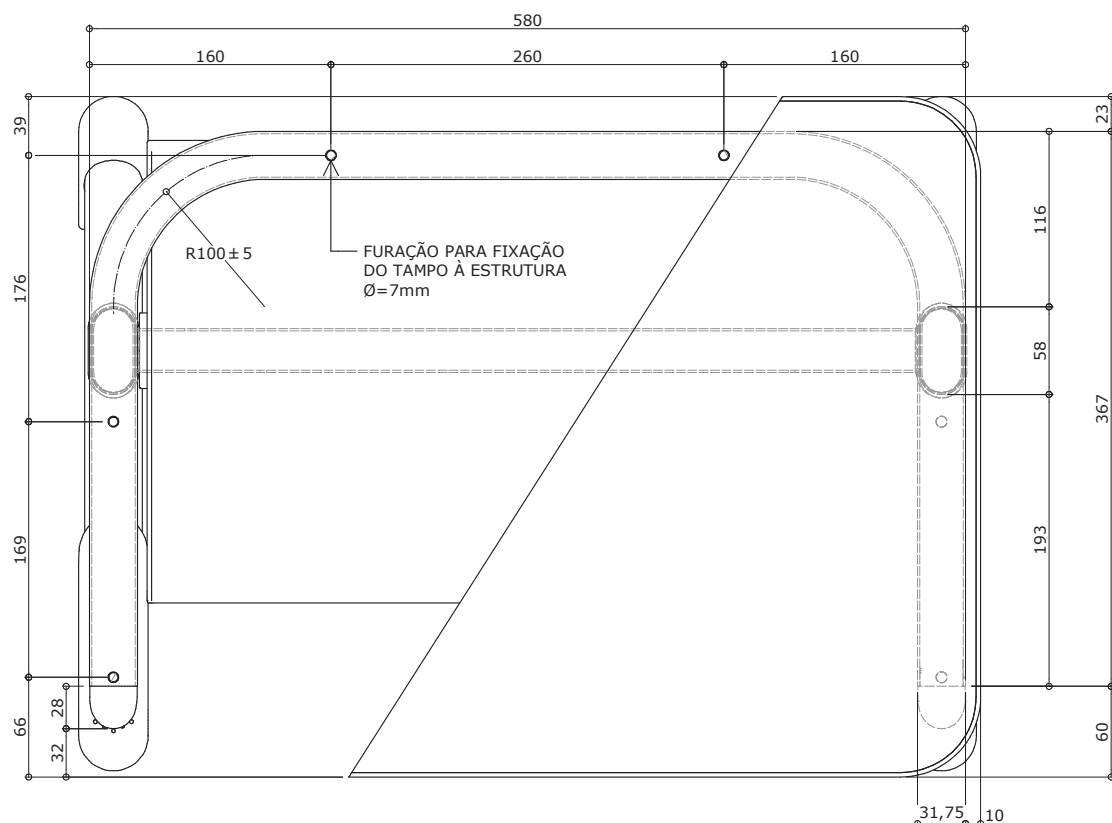
Revisão 13
Data 29/04/16

Página
2/32



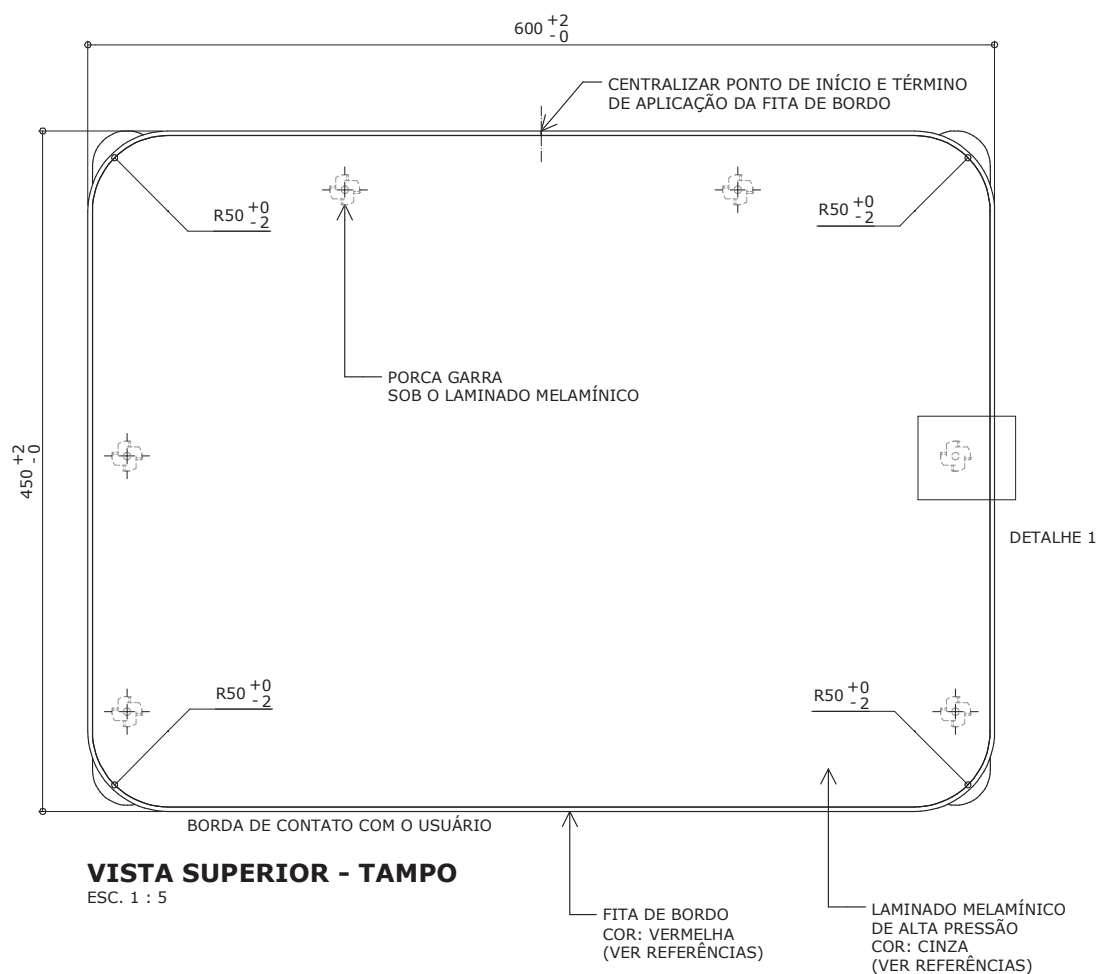
Atenção
Preserve a escala
Quando for imprimir, use
folhas A4 e desabilite a
função "Fit to paper"

Respeite o Meio Ambiente.
Imprima somente o ne-
cessário



VISTA SUPERIOR

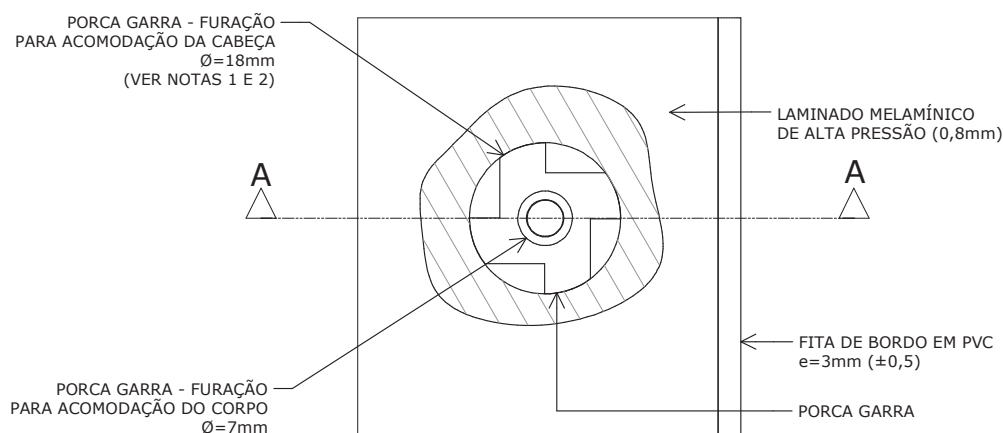
ESC. 1 : 5



VISTA SUPERIOR - TAMPO

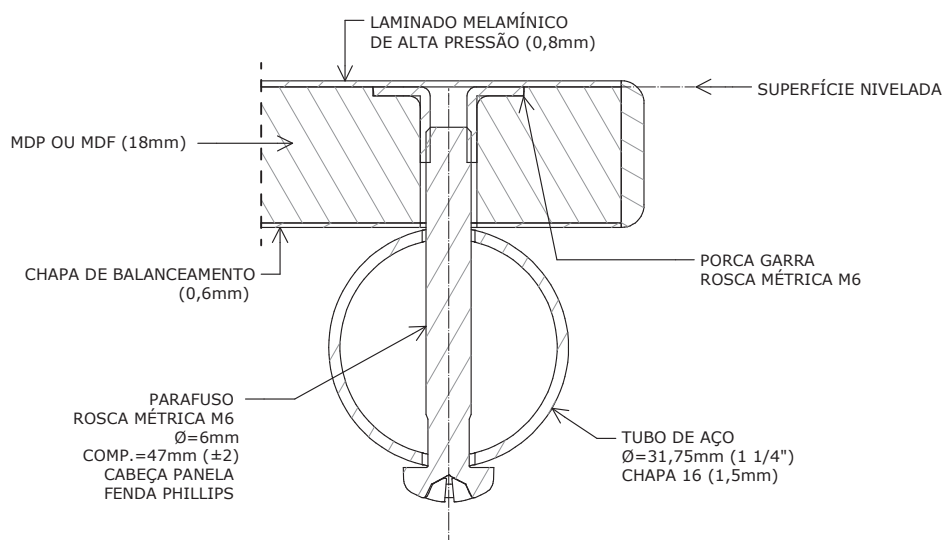
ESC. 1 : 5

* Projeto FDE com cessão de uso ao FNDE conforme Acordo de Cooperação Técnica (D.O.U. 25/03/2009)
medidas em milímetros



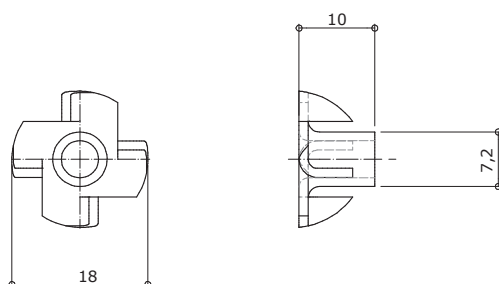
VISTA SUPERIOR

ESC. 1 : 1



CORTE AA

ESC. 1 : 1



PORCA GARRA

ESC. 1 : 1

Nota 1: A furação e a aplicação da porca garra devem ser executadas **antes** da colagem do laminado melamínico de alta pressão.

Nota 2: A profundidade da furação deve ser a mesma da espessura da porca garra de modo que a superfície fique nivelada. É permitida a utilização de mastique elástico ou outro produto polimérico na região situada entre a superfície da porca garra e o laminado melamínico de alta pressão.

* Projeto FDE com cessão de uso ao FNDE conforme Acordo de Cooperação Técnica (D.O.U. 25/03/2009)

medidas em milímetros

CJA-04 FDE

Conjunto para aluno tamanho 4

Altura do aluno: de
1,33m a 1,59m

Revisão 13
Data 29/04/16

Página
3/32



Atenção

Preserve a escala
Quando for imprimir, use
folhas A4 e desabilite a
função "Fit to paper"

Respeite o Meio Ambiente.
Imprima somente o ne-
cessário

CJA-04 FDE

Conjunto para aluno tamanho 4

Altura do aluno: de
1,33m a 1,59m

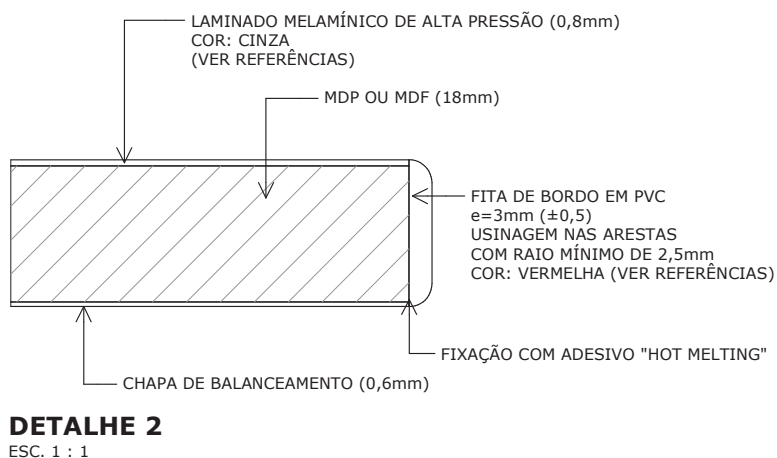
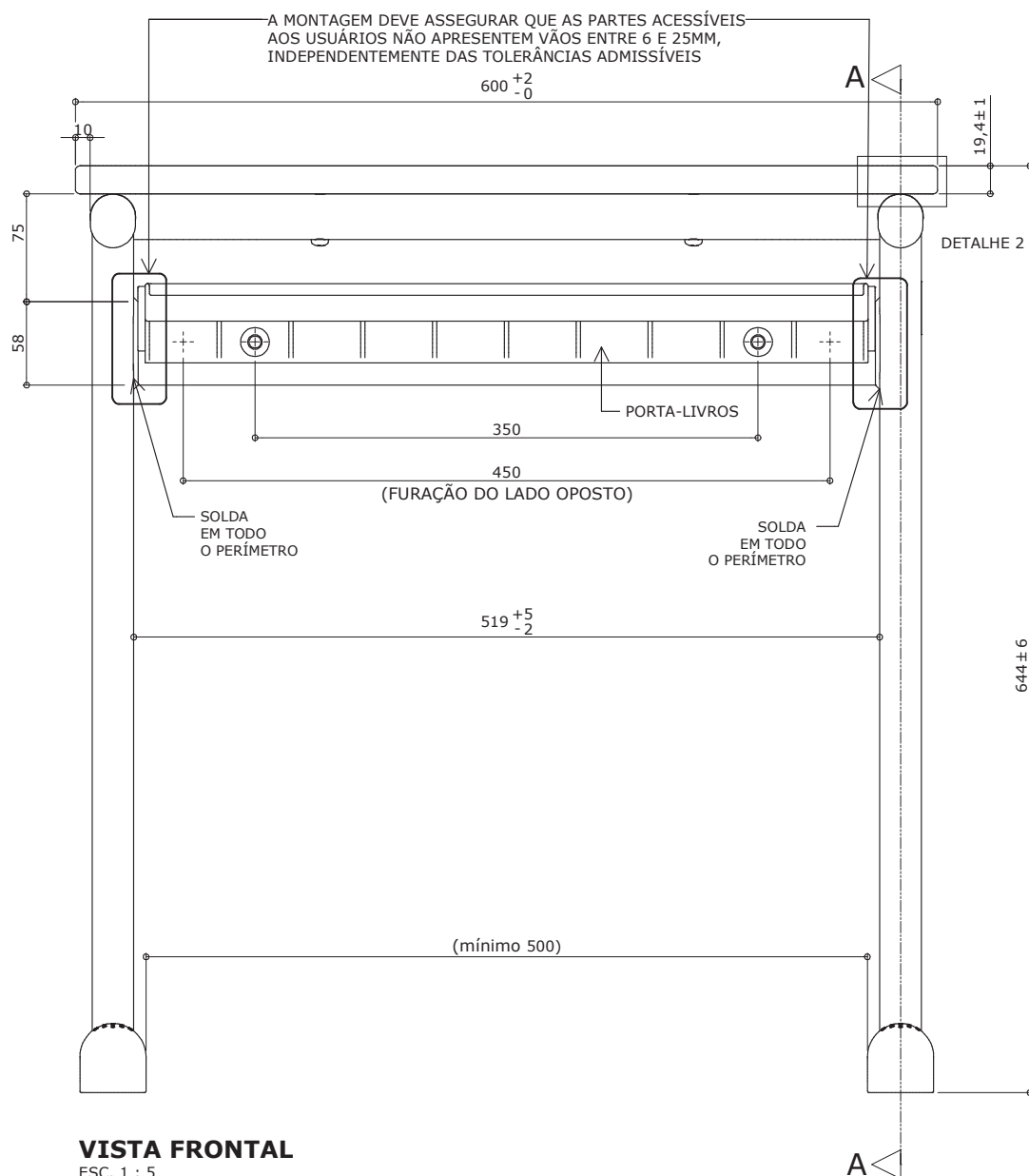
Revisão 13
Data 29/04/16

Página
4/32



Atenção
Preserve a escala
Quando for imprimir, use
folhas A4 e desabilite a
função "Fit to paper"

Respeite o Meio Ambiente.
Imprima somente o ne-
cessário



* Projeto FDE com cessão de uso ao FNDE conforme Acordo de Cooperação Técnica (D.O.U. 25/03/2009)
medidas em milímetros

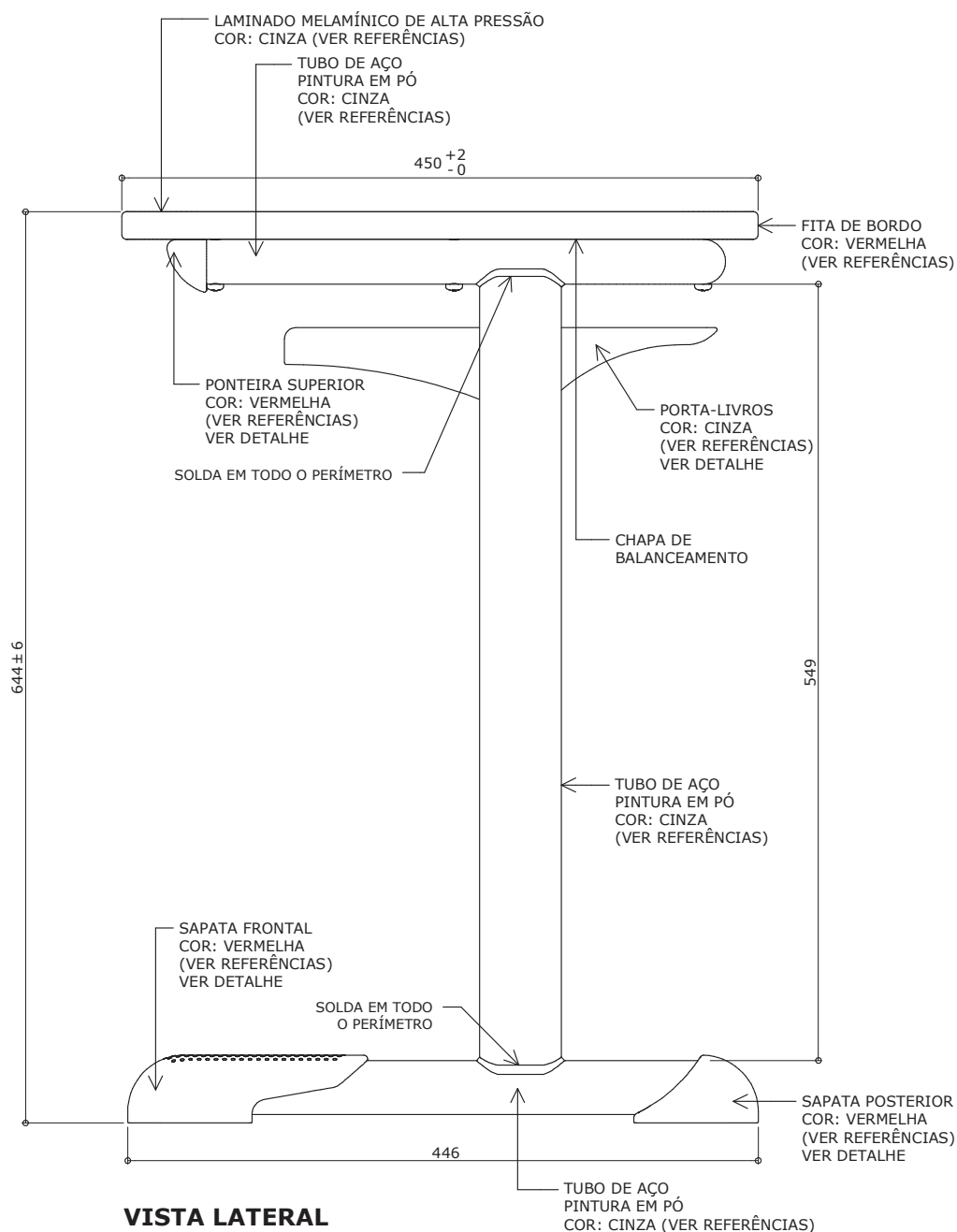
CJA-04 FDE

Conjunto para aluno tamanho 4

Altura do aluno: de
1,33m a 1,59m

Revisão 13
Data 29/04/16

Página
5/32



Atenção
Preserve a escala
Quando for imprimir, use
folhas A4 e desabilite a
função "Fit to paper"

Respeite o Meio Ambiente.
Imprima somente o ne-
cessário

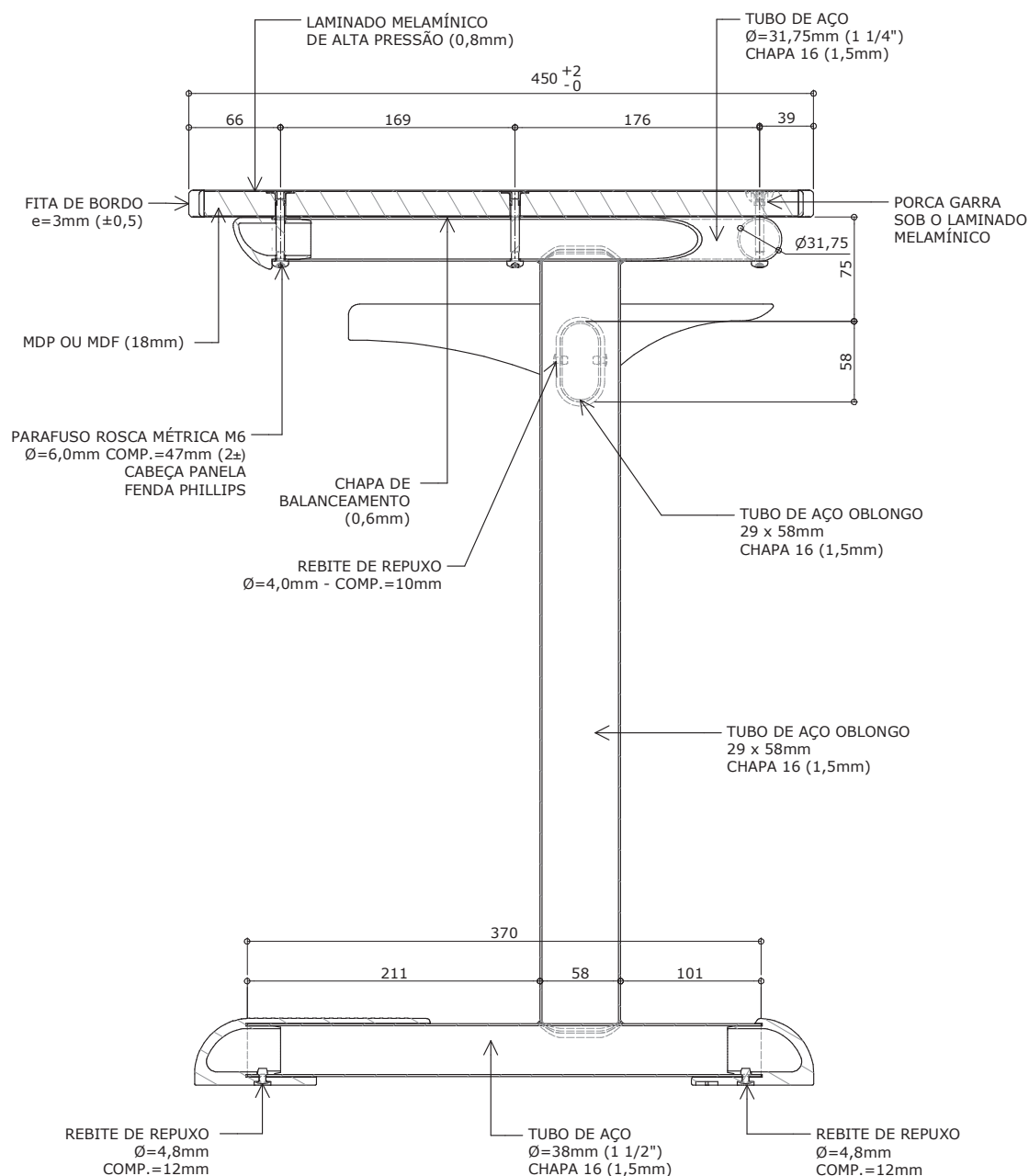
CJA-04 FDE

Conjunto para aluno tamanho 4

Altura do aluno: de
1,33m a 1,59m

Revisão 13
Data 29/04/16

Página
6/32



CORTE AA

ESC. 1 : 5

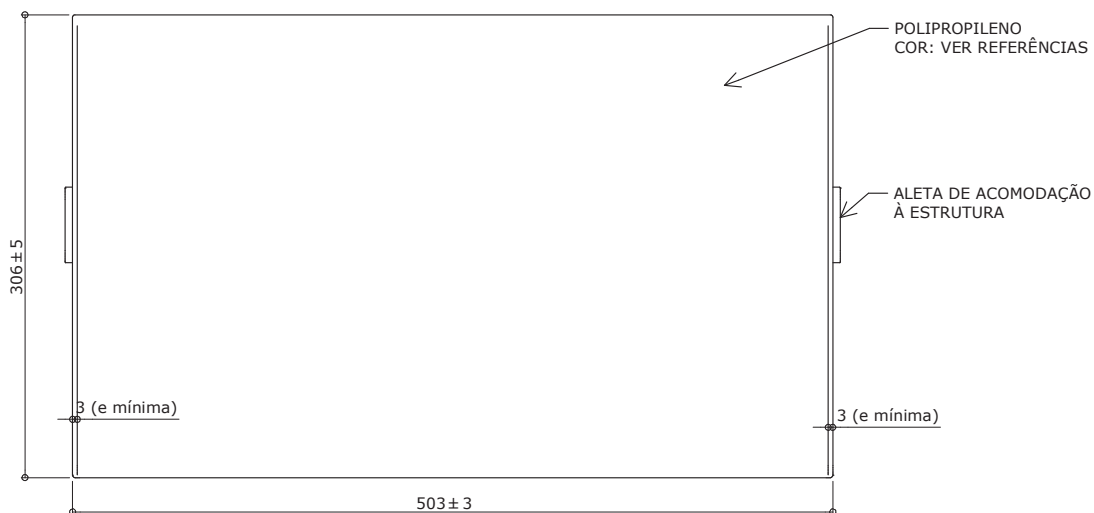


Atenção

Preserve a escala
Quando for imprimir, use
folhas A4 e desabilite a
função "Fit to paper"

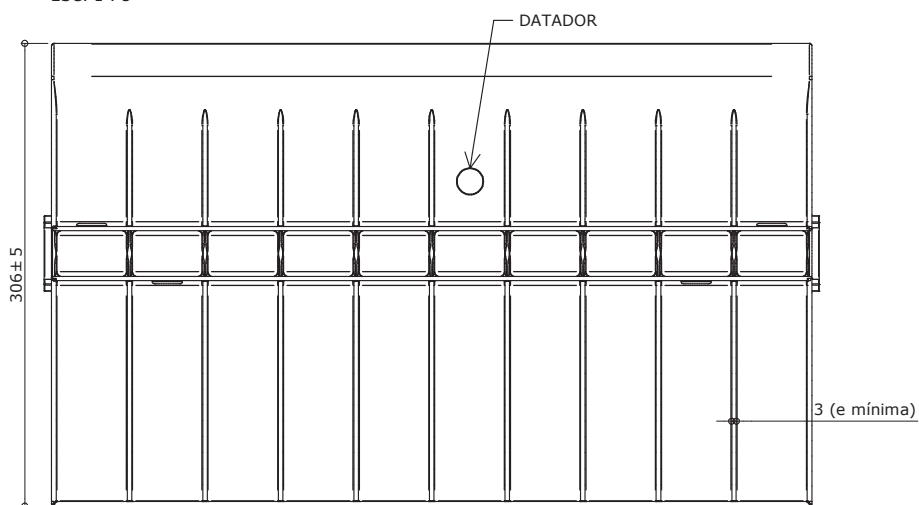
Respeite o Meio Ambiente.
Imprima somente o ne-
cessário

DETALHE - PORTA-LIVROS



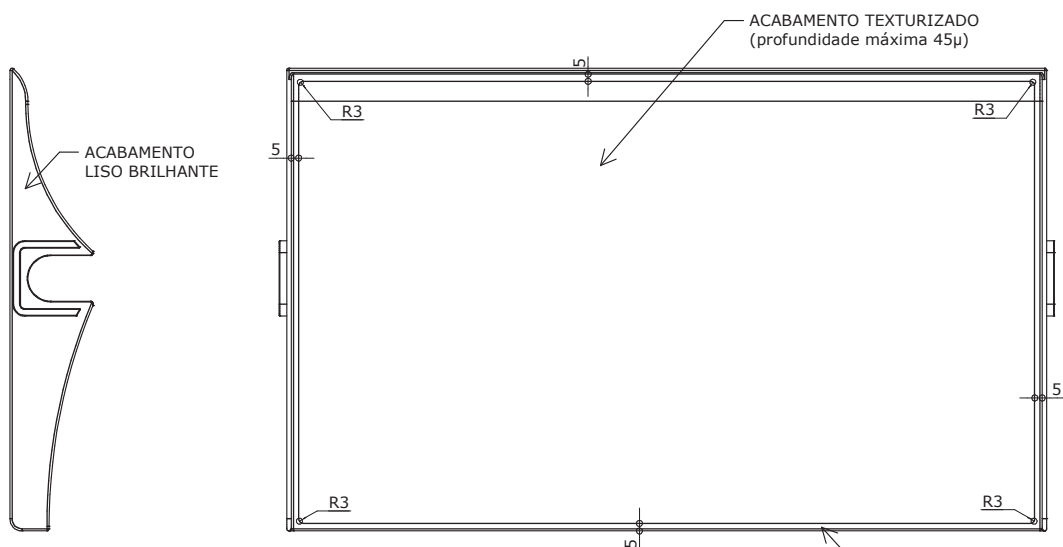
VISTA SUPERIOR

ESC. 1 : 5



VISTA INFERIOR

ESC. 1 : 5



VISTA LATERAL - ACABAMENTO

ESC. 1 : 5

VISTA SUPERIOR - ACABAMENTO

ESC. 1 : 5

Obs: Retirar amostra do padrão de textura.

Mobiliário

CJA-04 FDE

Conjunto para aluno tamanho 4

Altura do aluno: de
1,33m a 1,59m

Revisão 13
Data 29/04/16

Página
7/32



Atenção
Preserve a escala
Quando for imprimir, use
folhas A4 e desabilite a
função "Fit to paper"

Respeite o Meio Ambiente.
Imprima somente o ne-
cessário

FNDE Fundo Nacional
de Desenvolvimento
da Educação

* Projeto FDE com cessão de uso ao FNDE conforme Acordo de Cooperação Técnica (D.O.U. 25/03/2009)

medidas em milímetros

CJA-04 FDE

Conjunto para aluno tamanho 4

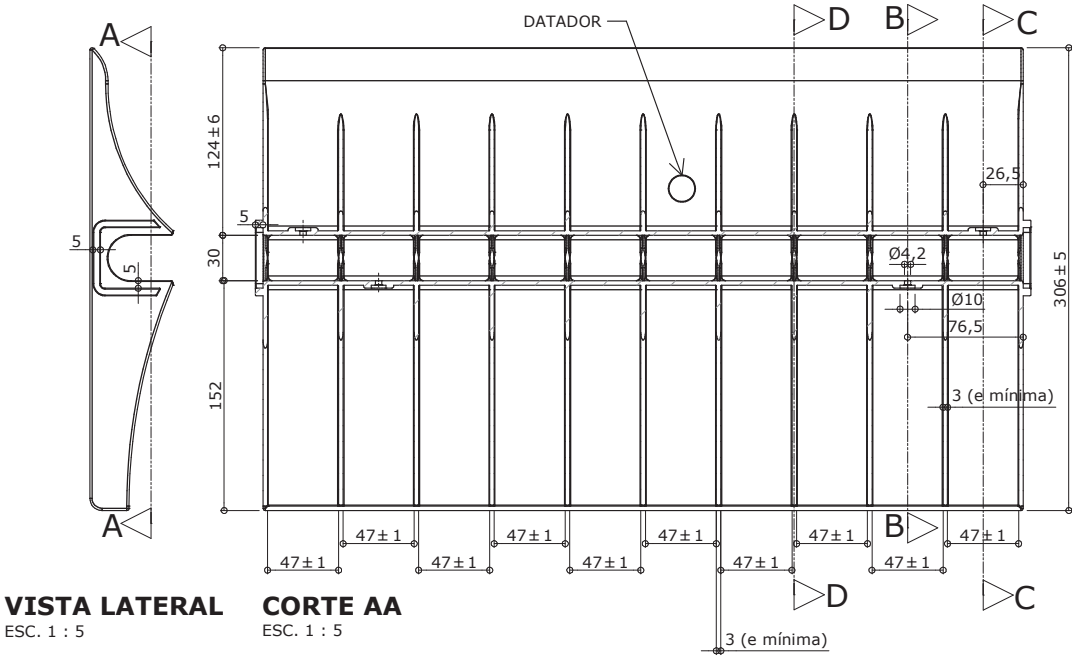
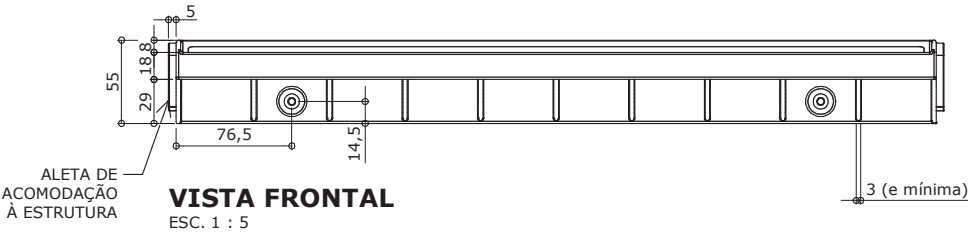
Altura do aluno: de
1,33m a 1,59m

Revisão 13
Data 29/04/16

Página
8/32

Atenção
Preserve a escala
Quando for imprimir, use
folhas A4 e desabilite a
função "Fit to paper"

Respeite o Meio Ambiente.
Imprima somente o ne-
cessário

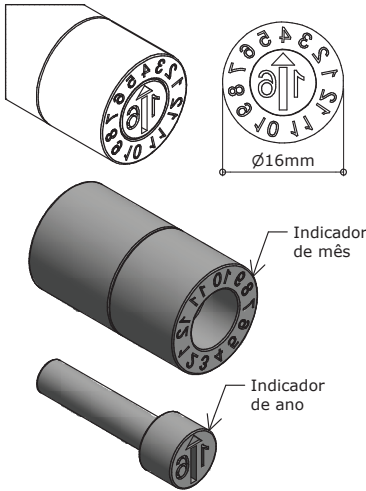


Apresentar em relevo no material injetado a seguinte informação:

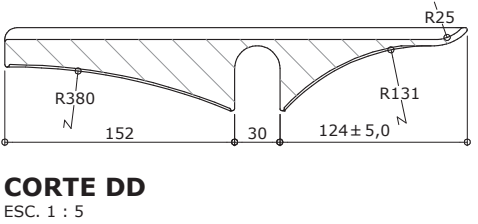
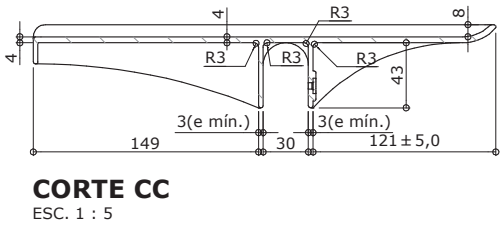
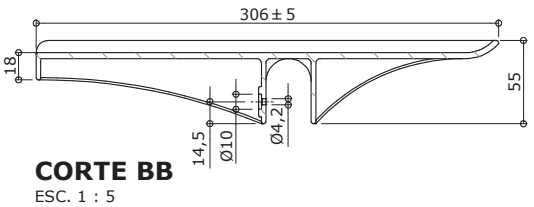
nome do fabricante
do componente

Identificação do Modelo

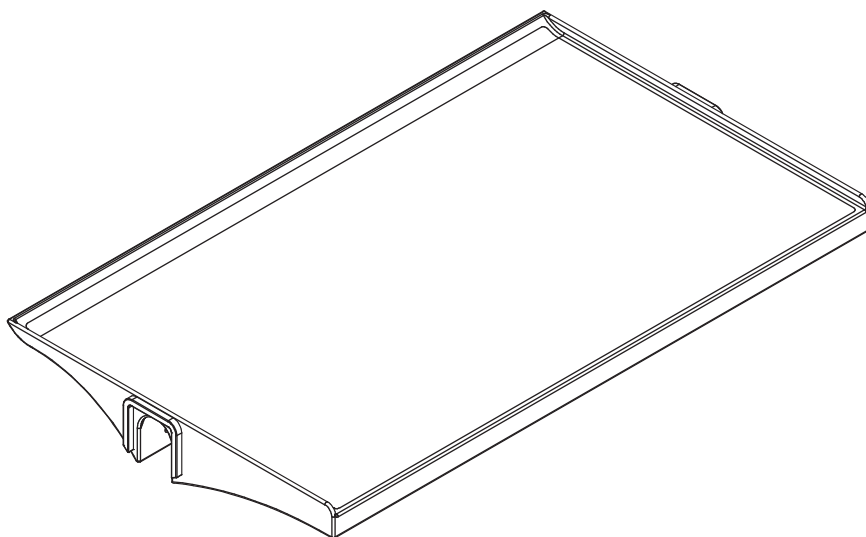
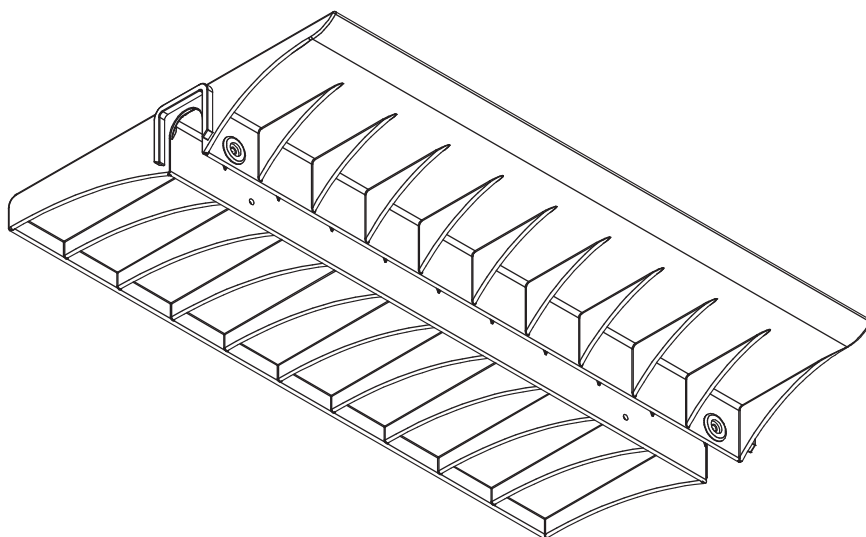
Datador conforme figura abaixo:



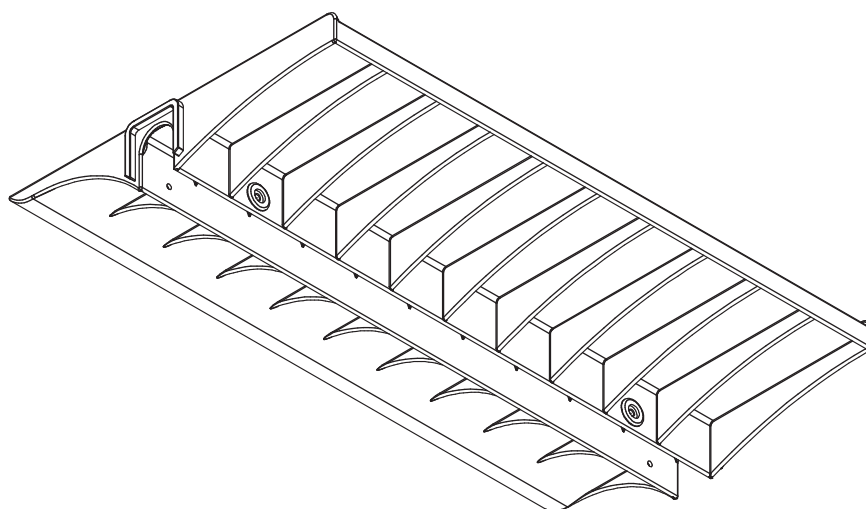
Datador duplo com miolo giratório
D= 16mm



* Projeto FDE com cessão de uso ao FNDE conforme Acordo de Cooperação Técnica (D.O.U. 25/03/2009)
medidas em milímetros



PERSPECTIVAS
ESC. 1 : 5



CJA-04 FDE

Conjunto para aluno tamanho 4

Altura do aluno: de
1,33m a 1,59m

Revisão 13
Data 29/04/16

Página
9/32



Atenção

Preserve a escala
Quando for imprimir, use
folhas A4 e desabilite a
função "Fit to paper"

Respeite o Meio Ambiente.
Imprima somente o ne-
cessário

CJA-04 FDE

Conjunto para aluno tamanho 4

Altura do aluno: de
1,33m a 1,59m

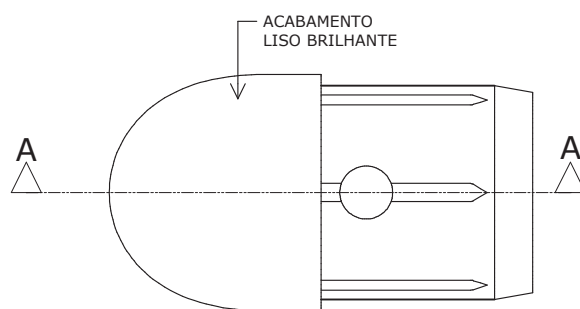
Revisão 13
Data 29/04/16

Página
10/32

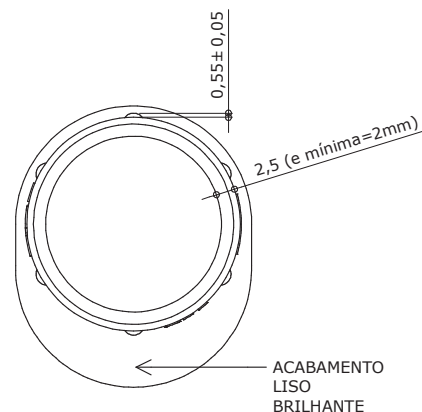
Atenção
Preserve a escala
Quando for imprimir, use
folhas A4 e desabilite a
função "Fit to paper"

Respeite o Meio Ambiente.
Imprima somente o ne-
cessário

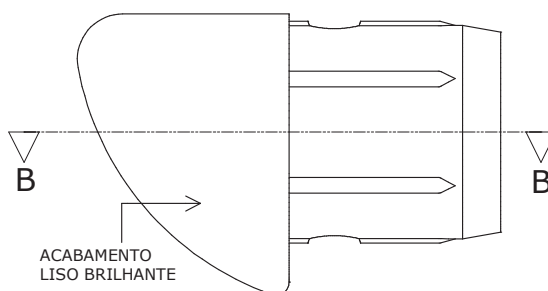
DETALHE - PONTEIRA SUPERIOR



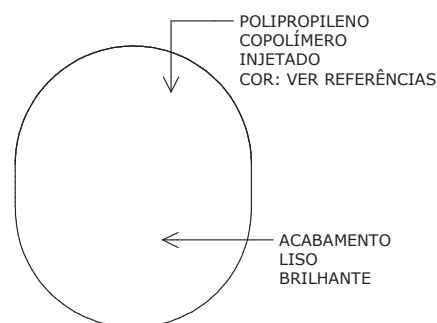
VISTA INFERIOR
ESC. 1 : 1



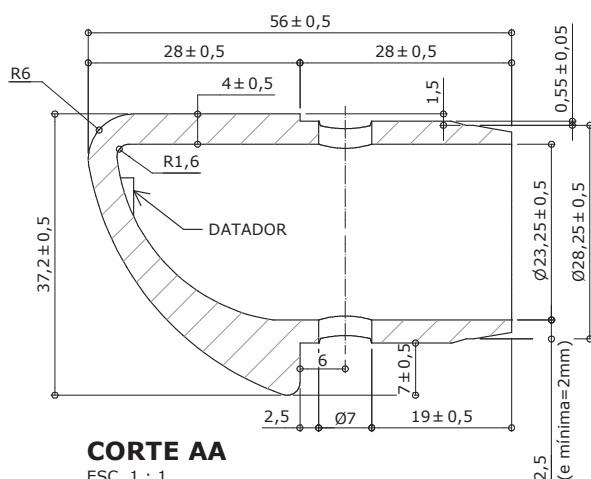
VISTA POSTERIOR
ESC. 1 : 1



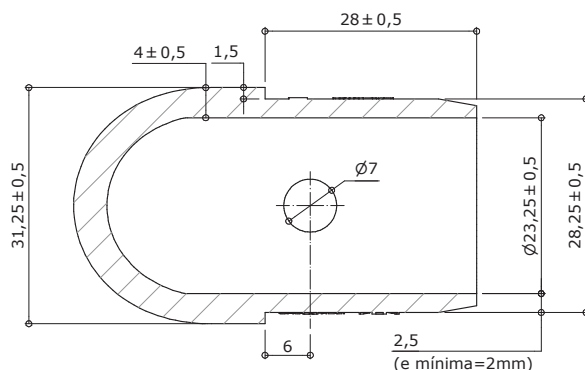
VISTA LATERAL
ESC. 1 : 1



VISTA FRONTAL
ESC. 1 : 1



CORTE AA
ESC. 1 : 1



CORTE BB
ESC. 1 : 1

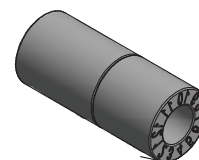
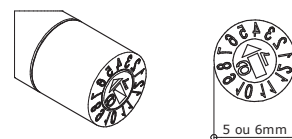
Apresentar em relevo no material injetado
a seguinte informação:



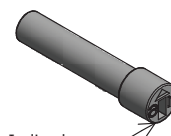
nome do fabricante
do componente

Identificação do Modelo

Datador conforme figura abaixo:



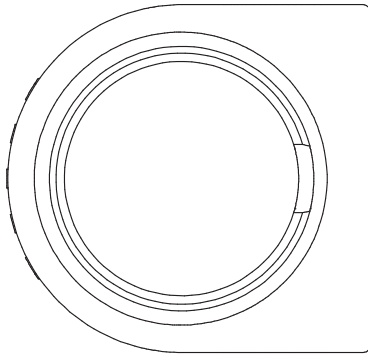
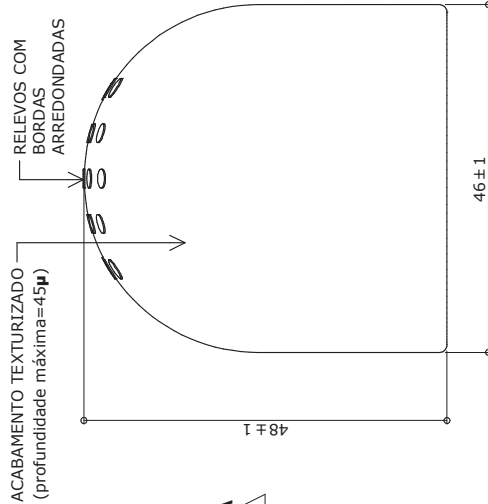
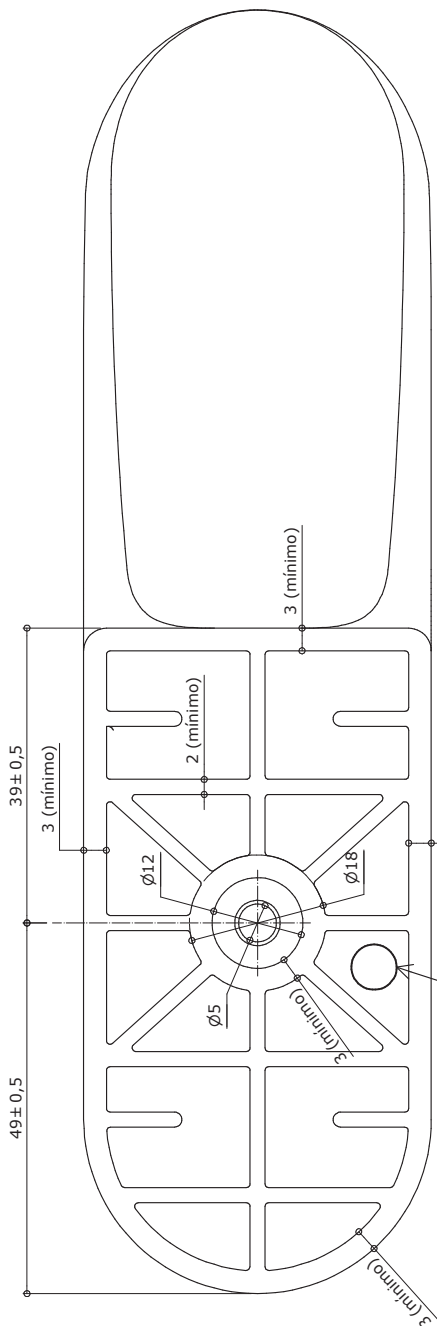
Indicador
de mês



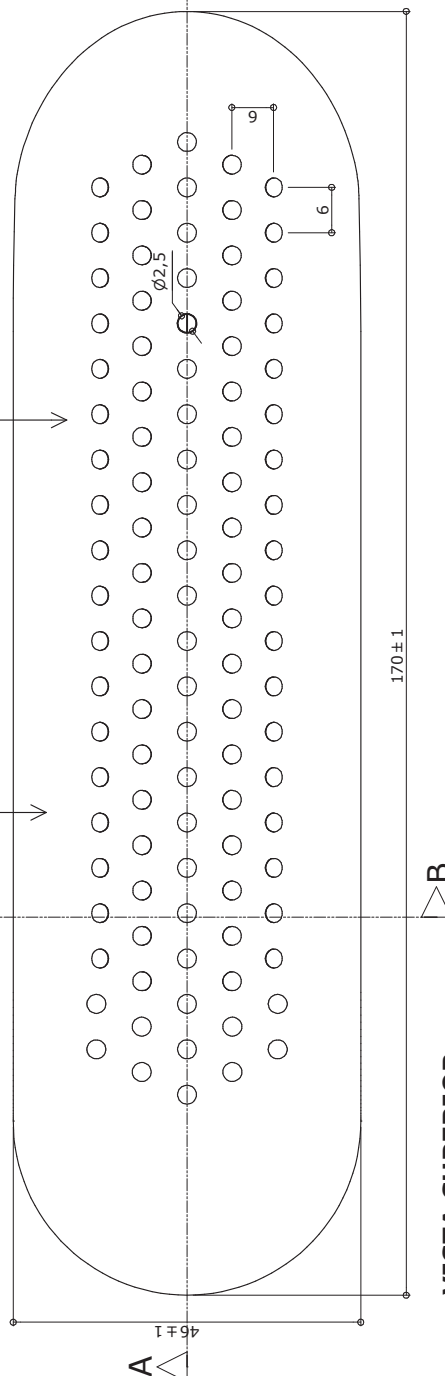
Indicador
de ano

Datador duplo com miolo giratório
D= 5 ou 6mm

* Projeto FDE com cessão de uso ao FNDE conforme Acordo de Cooperação Técnica (D.O.U. 25/03/2009)
medidas em milímetros

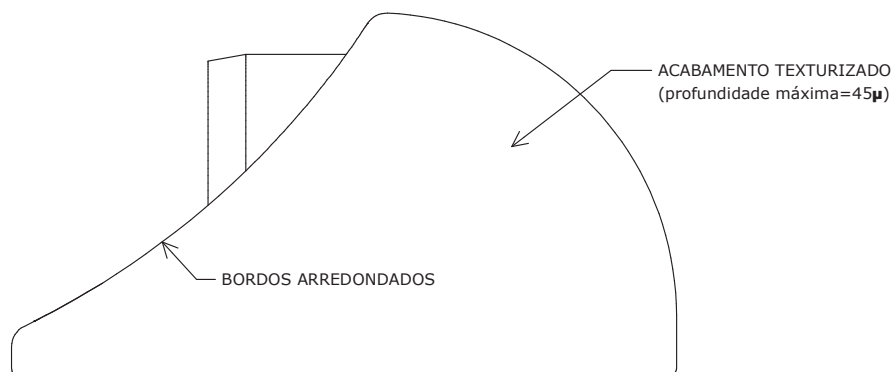
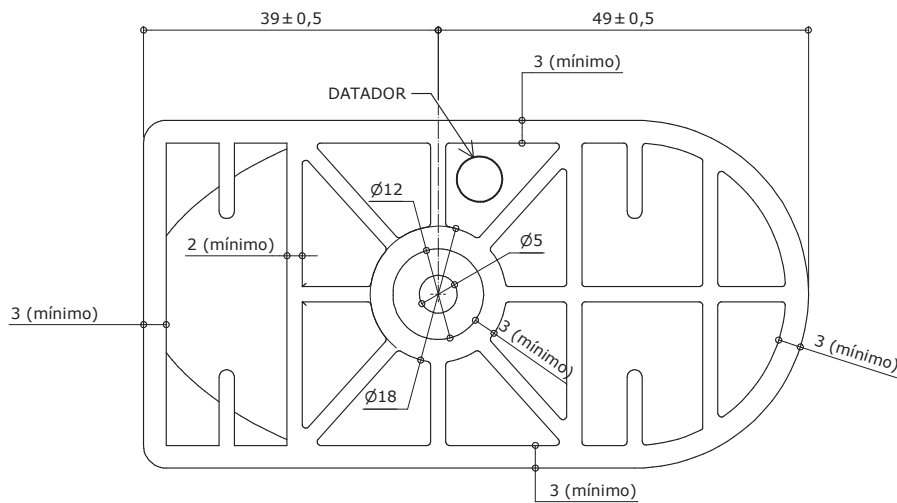
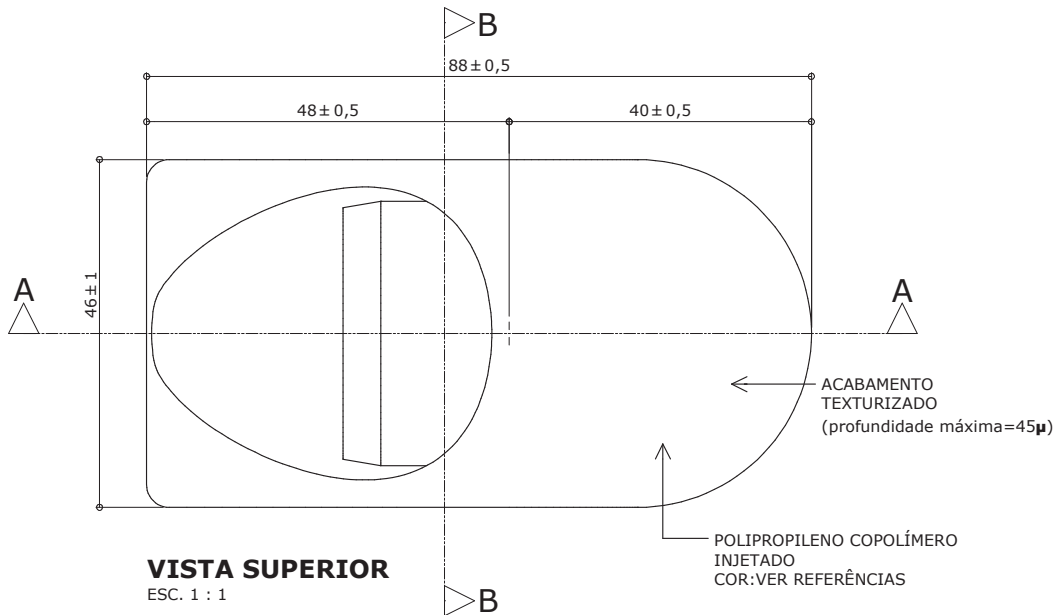
CJA-04
FDEConjunto
para aluno
tamanho 4Altura do aluno: de
1,33m a 1,59mRevisão 13
Data 29/04/16Página
11/32**Atenção**
Preserve a escala
Quando for imprimir, use
folhas A4 e desabilite a
função "Fit to paper"**Respeite o Meio Ambiente.**
Imprima somente o ne-
cessário**VISTA POSTERIOR**
ESC. 1 : 1**VISTA FRONTAL**
ESC. 1 : 1**VISTA INFERIOR**
ESC. 1 : 1POLIPROPILENO COPOLÍMERO
INJETADO
COR: VER REFERÊNCIASACABAMENTO
TEXTURIZADO
(profundidade máxima=45µ)

DATADOR

**VISTA SUPERIOR**
ESC. 1 : 1**Obs.: Retirar amostra do padrão de textura.**

* Projeto FDE com cessão de uso ao FNDE conforme Acordo de Cooperação Técnica (D.O.U. 25/03/2009)

medidas em milímetros



CJA-04 FDE

Conjunto para aluno tamanho 4

Altura do aluno: de
1,33m a 1,59m

Revisão 13
Data 29/04/16

Página
13/32



Atenção
Preserve a escala
Quando for imprimir, use
folhas A4 e desabilite a
função "Fit to paper"

Respeite o Meio Ambiente.
Imprima somente o ne-
cessário

Obs: Retirar amostra do padrão de textura.

* Projeto FDE com cessão de uso ao FNDE conforme Acordo de Cooperação Técnica (D.O.U. 25/03/2009)

medidas em milímetros

CJA-04
FDE

Conjunto
para aluno
tamanho 4

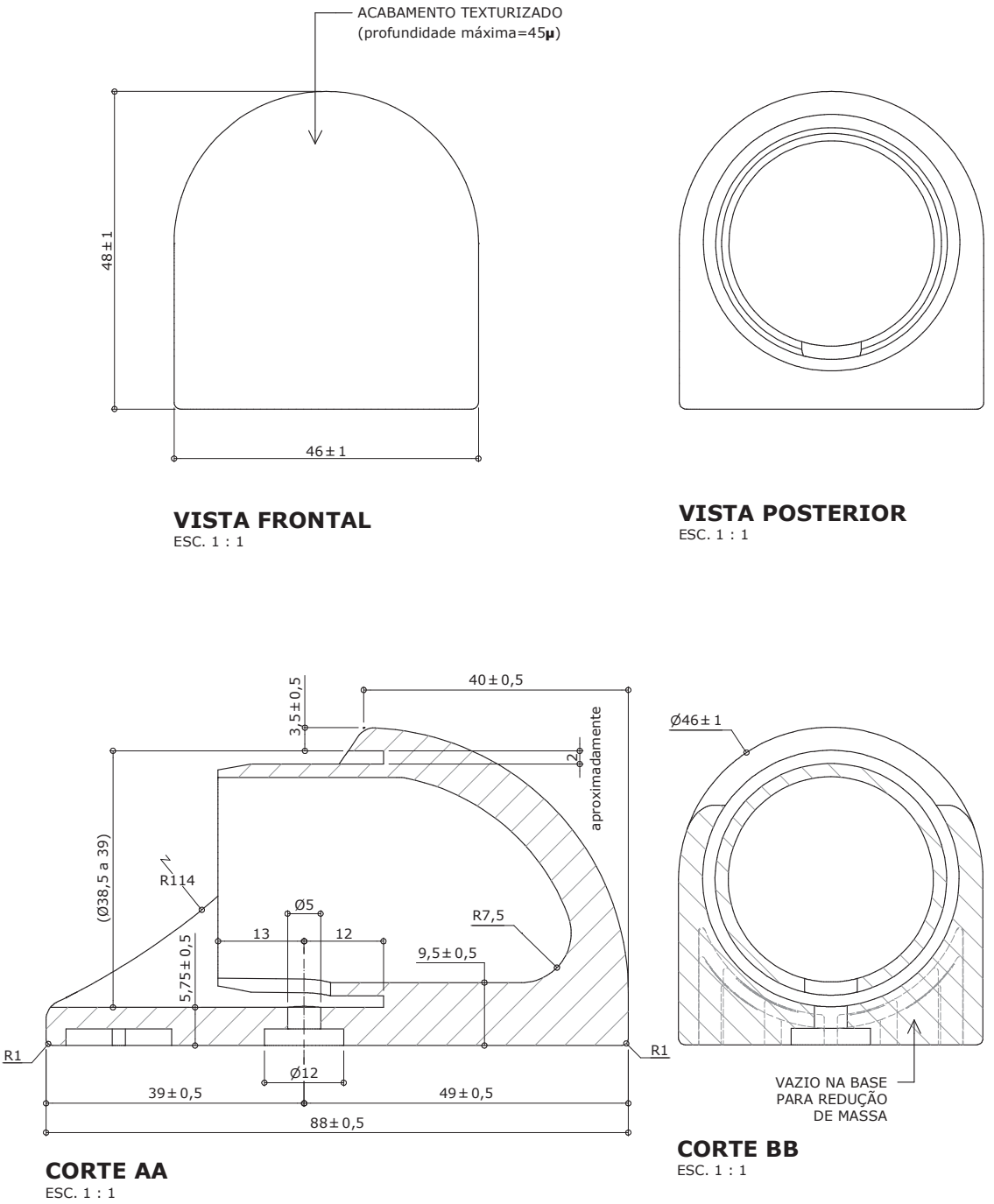
Altura do aluno: de
1,33m a 1,59m

Revisão 13
Data 29/04/16

Página
14/32

Atenção
Preserve a escala
Quando for imprimir, use
folhas A4 e desabilite a
função "Fit to paper"

Respeite o Meio Ambiente.
Imprima somente o ne-
cessário

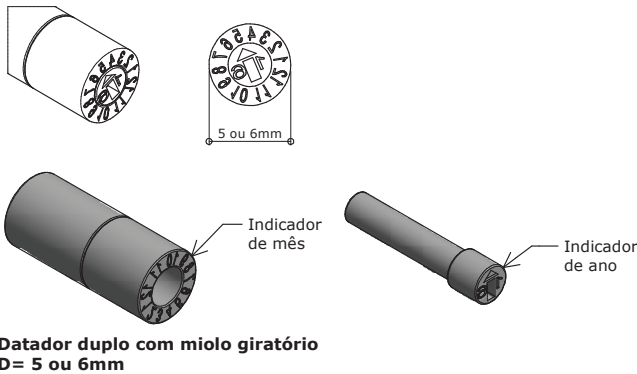


Apresentar em relevo no material injetado a seguinte informação:

 **nome do fabricante do componente**

Identificação do Modelo

Datador conforme figura abaixo:



* Projeto FDE com cessão de uso ao FNDE conforme Acordo de Cooperação Técnica (D.O.U. 25/03/2009)
medidas em milímetros

CJA-04 FDE

Conjunto para aluno tamanho 4

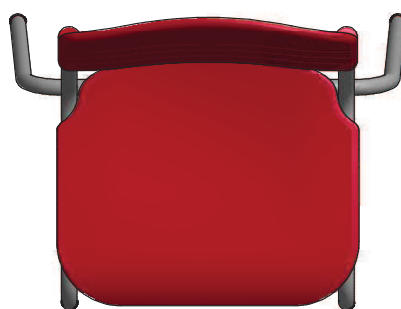
Altura do aluno: de
1,33m a 1,59m



VISTA LATERAL
ESC. 1 : 10



VISTA FRONTAL
ESC. 1 : 10



VISTA SUPERIOR
ESC. 1 : 10

Revisão 13
Data 29/04/16

Página
15/32



Atenção

Preserve a escala
Quando for imprimir, use
folhas A4 e desabilite a
função "Fit to paper"

Respeite o Meio Ambiente.
Imprima somente o ne-
cessário

CJA-04 FDE

Conjunto para aluno tamanho 4

Altura do aluno: de
1,33m a 1,59m

Revisão 13
Data 29/04/16

Página
16/32



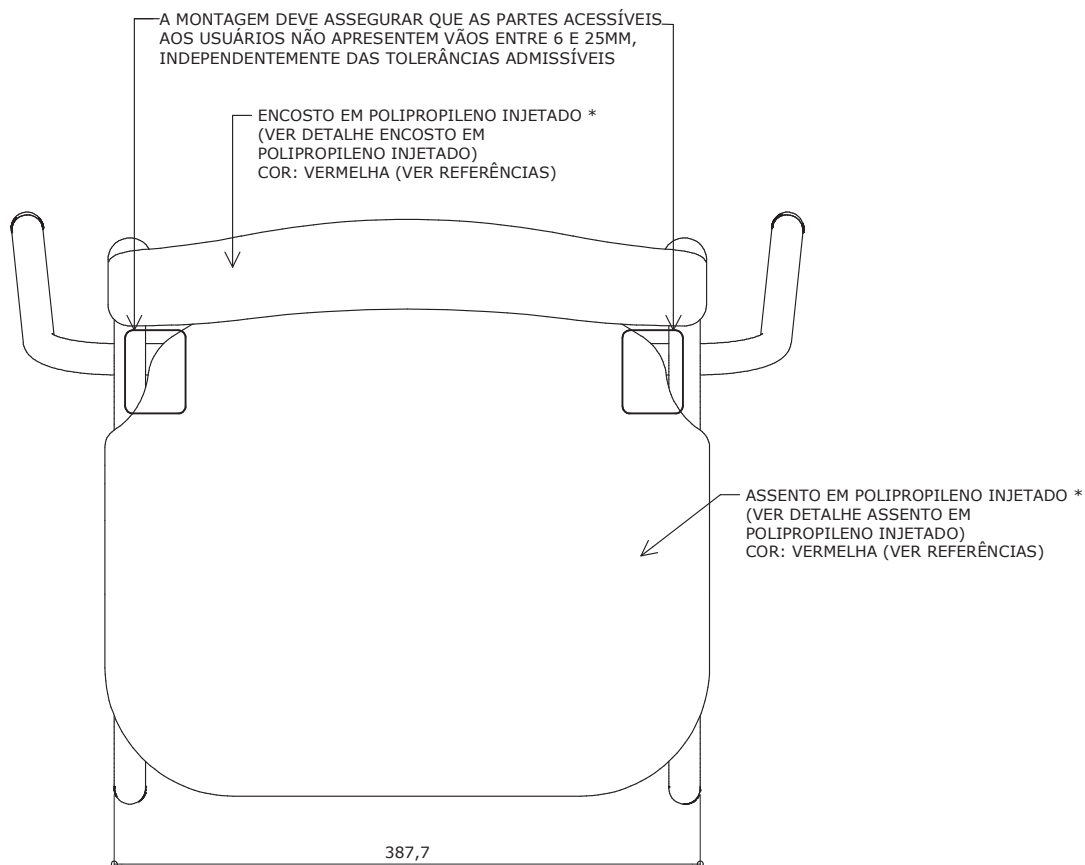
Atenção

Preserve a escala

Quando for imprimir, use
folhas A4 e desabilite a
função "Fit to paper"

Respeite o Meio Ambiente.

Imprima somente o ne-
cessário



VISTA SUPERIOR

ESC. 1 : 5

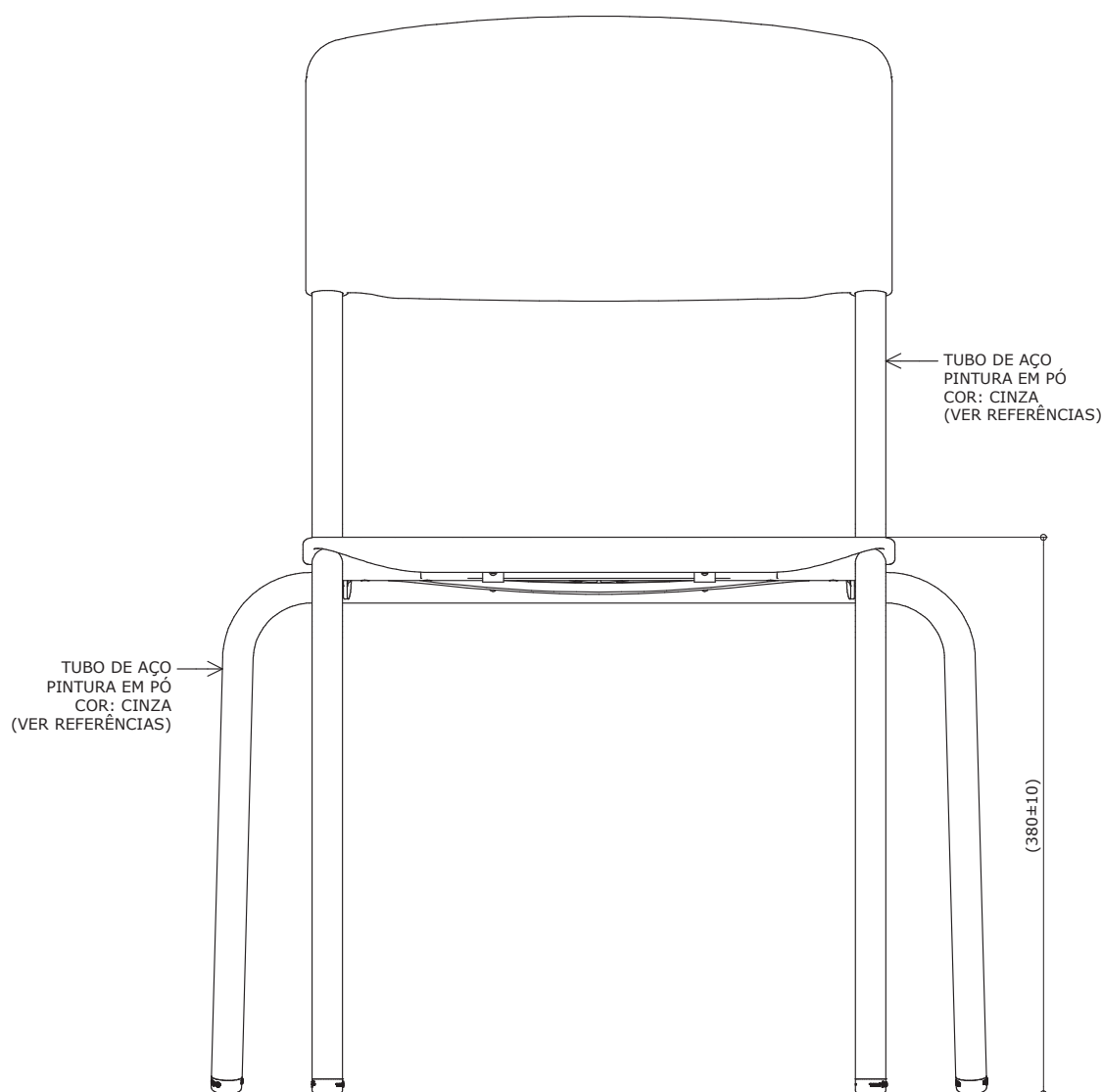
* Alternativamente o assento e o encosto poderão ser confeccionados em compensado anatômico (ver detalhes assento em compensado anatômico e encosto em compensado anatômico).

* Projeto FDE com cessão de uso ao FNDE conforme Acordo de Cooperação Técnica (D.O.U. 25/03/2009)
medidas em milímetros

CJA-04 FDE

Conjunto para aluno tamanho 4

Altura do aluno: de
1,33m a 1,59m



VISTA FRONTAL

ESC. 1 : 5

Revisão 13
Data 29/04/16

Página
17/32



Atenção

Preserve a escala

Quando for imprimir, use
folhas A4 e desabilite a
função "Fit to paper"

Respeite o Meio Ambiente.

Imprima somente o ne-
cessário

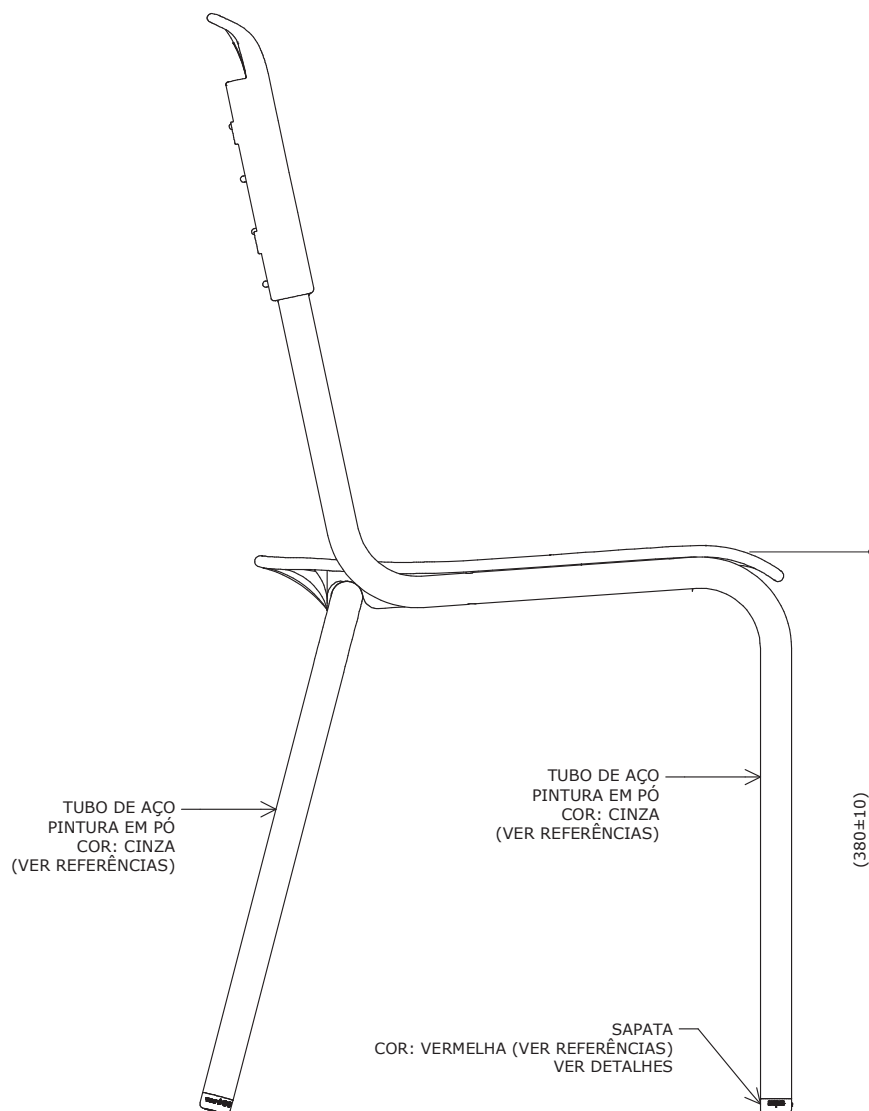
CJA-04 FDE

Conjunto para aluno tamanho 4

Altura do aluno: de
1,33m a 1,59m

Revisão 13
Data 29/04/16

Página
18/32



VISTA LATERAL

ESC. 1 : 5



Atenção

Preserve a escala

Quando for imprimir, use
folhas A4 e desabilite a
função "Fit to paper"

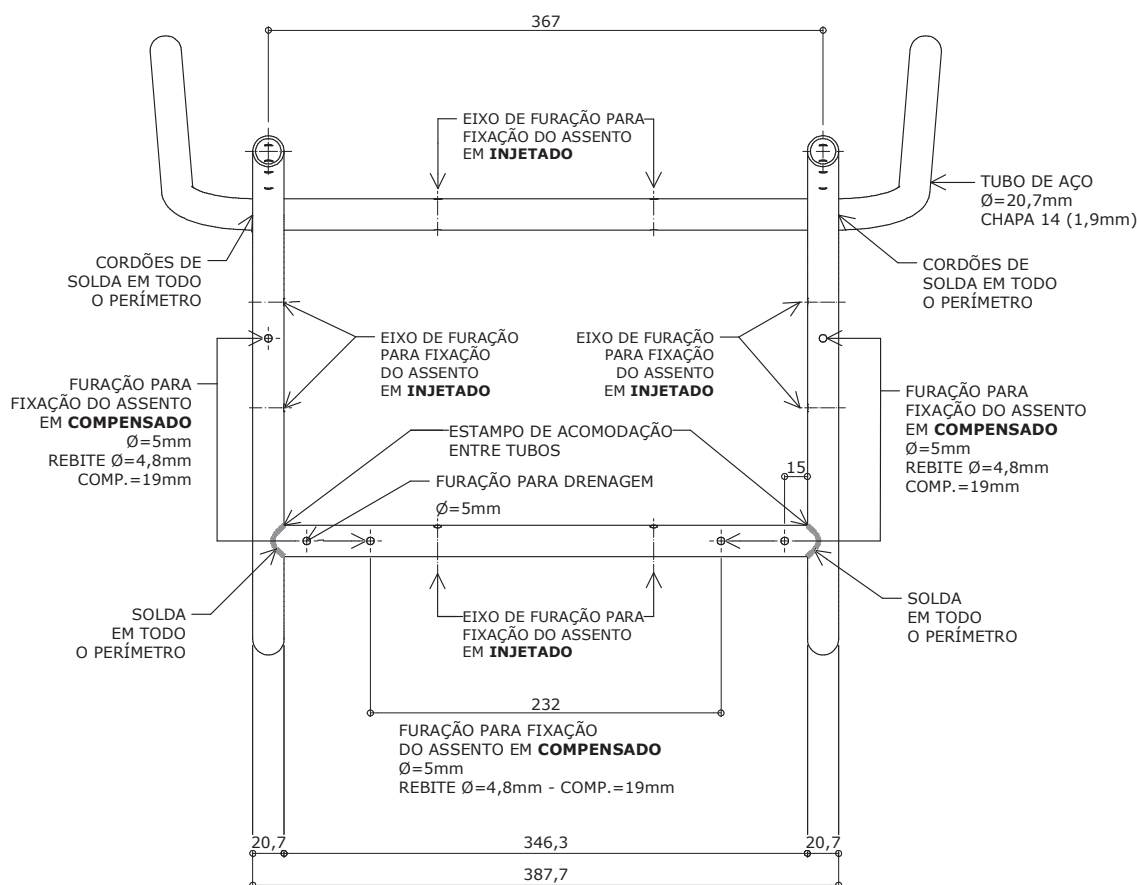
Respeite o Meio Ambiente.

Imprima somente o ne-
cessário

CJA-04 FDE

Conjunto para aluno tamanho 4

Altura do aluno: de
1,33m a 1,59m



VISTA SUPERIOR DA ESTRUTURA
ESC. 1 : 5

Revisão 13
Data 29/04/16

Página
19/32



Atenção
Preserve a escala
Quando for imprimir, use
folhas A4 e desabilite a
função "Fit to paper"

Respeite o Meio Ambiente.
Imprima somente o ne-
cessário

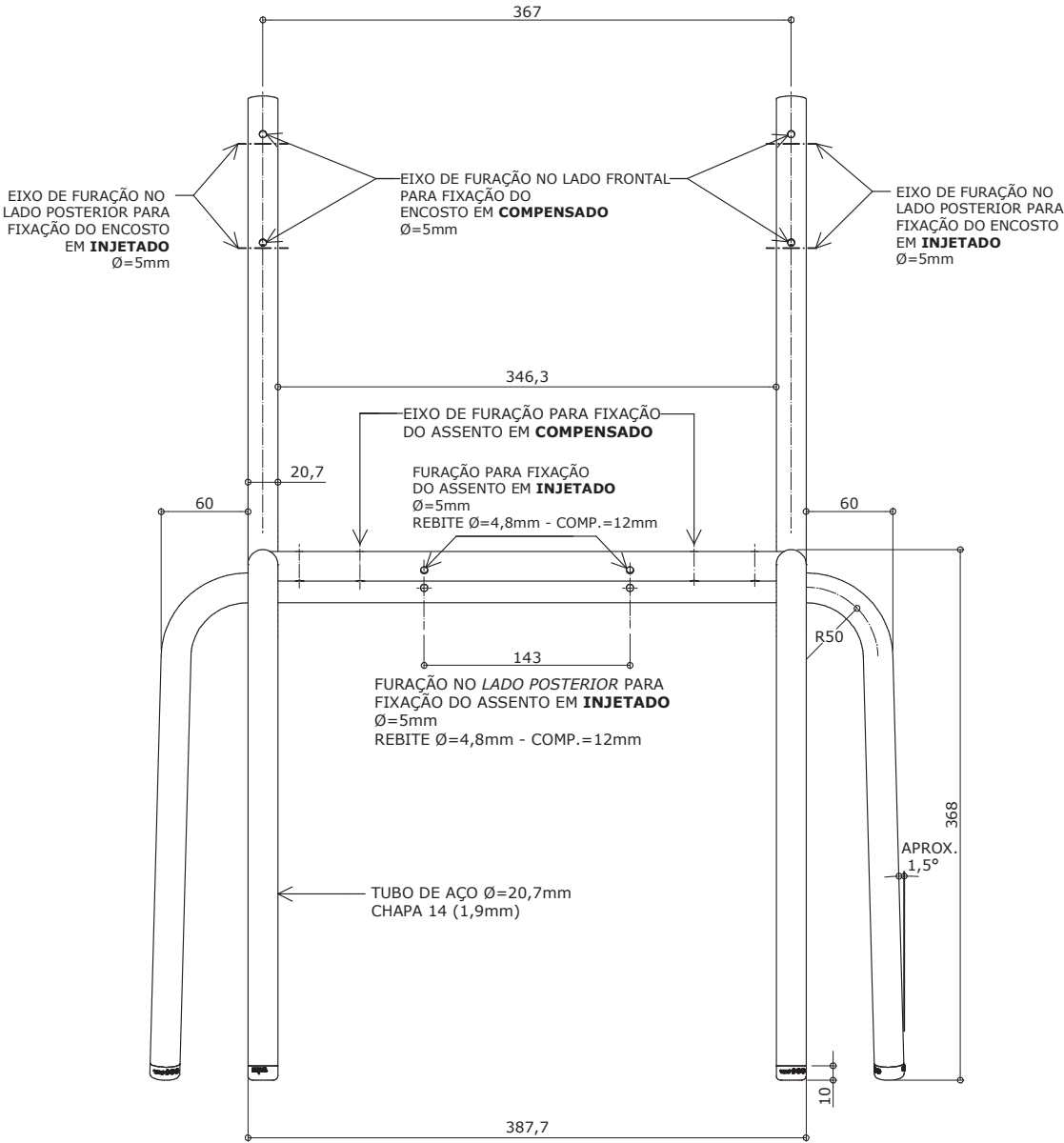
CJA-04 FDE

Conjunto para aluno tamanho 4

Altura do aluno: de
1,33m a 1,59m

Revisão 13
Data 29/04/16

Página
20/32



VISTA FRONTAL DA ESTRUTURA
ESC. 1 : 5

Atenção
Preserve a escala
Quando for imprimir, use
folhas A4 e desabilite a
função "Fit to paper"

Respeite o Meio Ambiente.
Imprima somente o ne-
cessário

* Projeto FDE com cessão de uso ao FNDE conforme Acordo de Cooperação Técnica (D.O.U. 25/03/2009)
medidas em milímetros

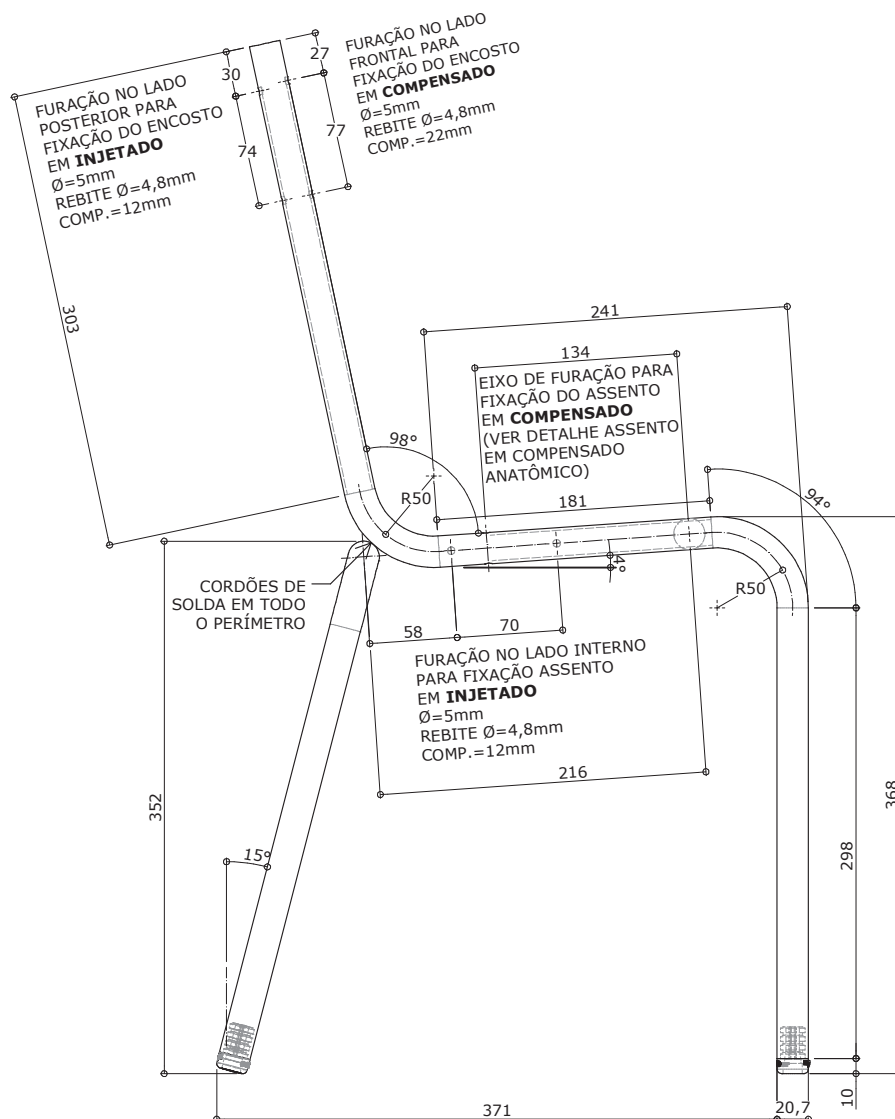
CJA-04 FDE

Conjunto para aluno tamanho 4

Altura do aluno: de
1,33m a 1,59m

Revisão 13
Data 29/04/16

Página
21/32



VISTA LATERAL DA ESTRUTURA

ESC. 1 : 5



Atenção

Preserve a escala
Quando for imprimir, use
folhas A4 e desabilite a
função "Fit to paper"

Respeite o Meio Ambiente.
Imprima somente o ne-
cessário

CJA-04 FDE

Conjunto para aluno tamanho 4

Altura do aluno: de
1,33m a 1,59m

Revisão 13
Data 29/04/16

Página
22/32



Atenção
Preserve a escala
Quando for imprimir, use
folhas A4 e desabilite a
função "Fit to paper"

Respeite o Meio Ambiente.
Imprima somente o ne-
cessário



VISTA INFERIOR

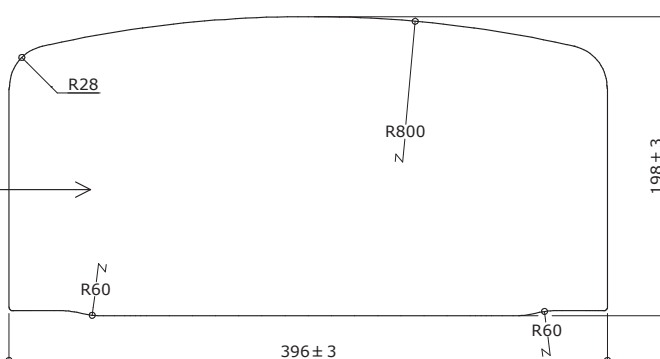
ESC. 1 : 5



VISTA LATERAL

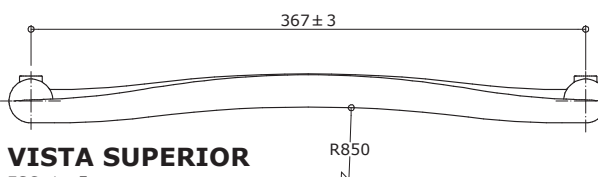
ESC. 1 : 5

POLIPROPILENO
COPOLÍMERO
INJETADO
COR: VER REFERÊNCIAS



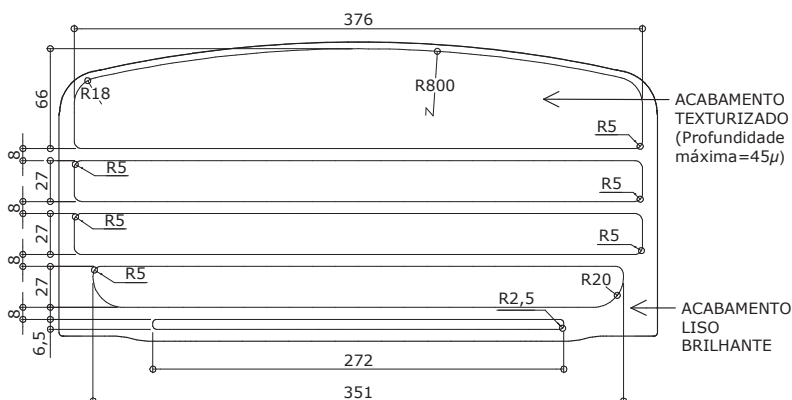
VISTA FRONTAL

ESC. 1 : 5



VISTA SUPERIOR

ESC. 1 : 5



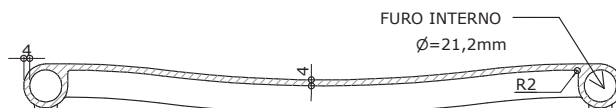
VISTA FRONTAL - ACABAMENTO

ESC. 1 : 5

Obs: Retirar amostra do padrão de textura.

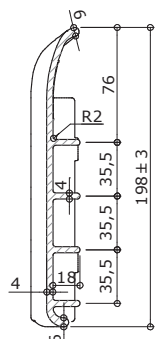
* Projeto FDE com cessão de uso ao FNDE conforme Acordo de Cooperação Técnica (D.O.U. 25/03/2009)

medidas em milímetros



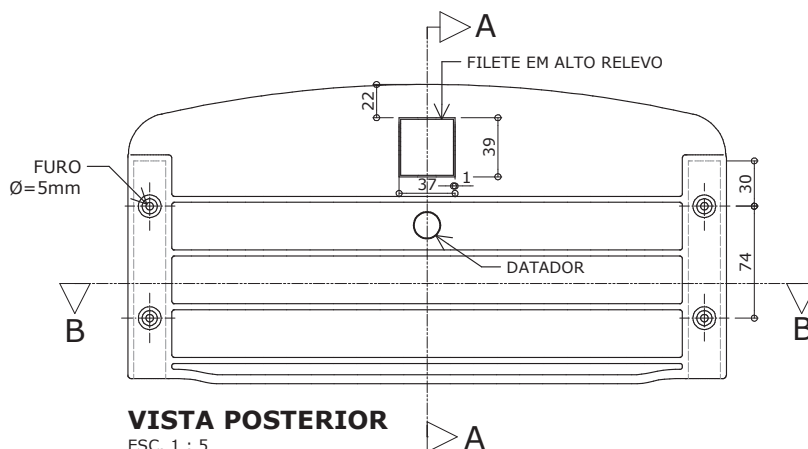
CORTE BB

ESC. 1 : 5



CORTE AA

ESC. 1 : 5



VISTA POSTERIOR

ESC. 1 : 5

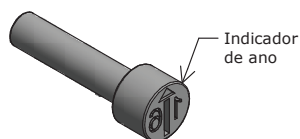
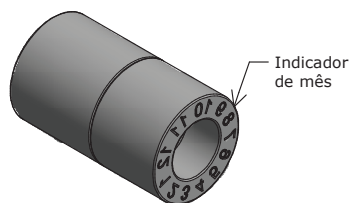
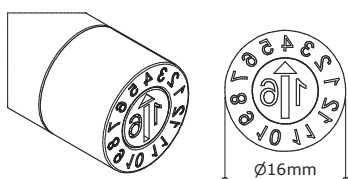
Apresentar em relevo no material injetado a seguinte informação:



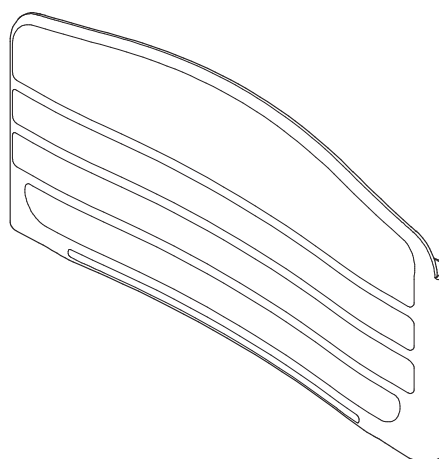
nome do fabricante
do componente

Identificação do Modelo

Datador conforme figura abaixo:

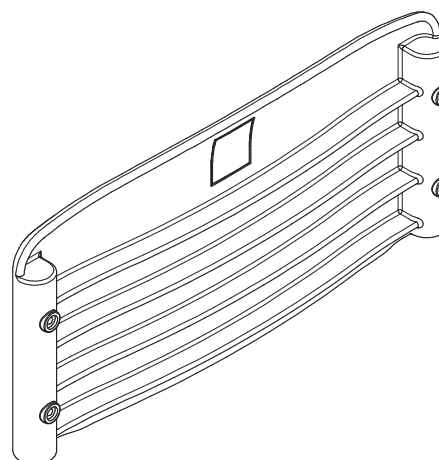


Datador duplo com miolo giratório
D= 16mm



PERSPECTIVAS

ESC. 1 : 5



CJA-04 FDE

Conjunto para aluno tamanho 4

Altura do aluno: de
1,33m a 1,59m

Revisão 13
Data 29/04/16

Página
23/32



Atenção
Preserve a escala
Quando for imprimir, use
folhas A4 e desabilite a
função "Fit to paper"

Respeite o Meio Ambiente.
Imprima somente o ne-
cessário

CJA-04 FDE

Conjunto para aluno tamanho 4

Altura do aluno: de
1,33m a 1,59m

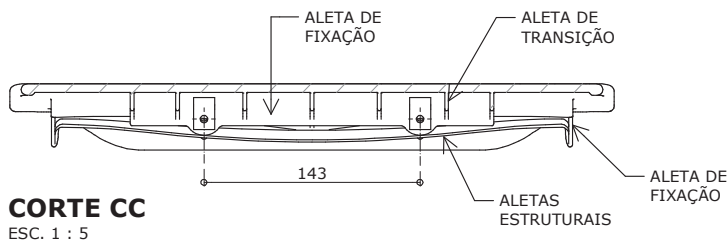
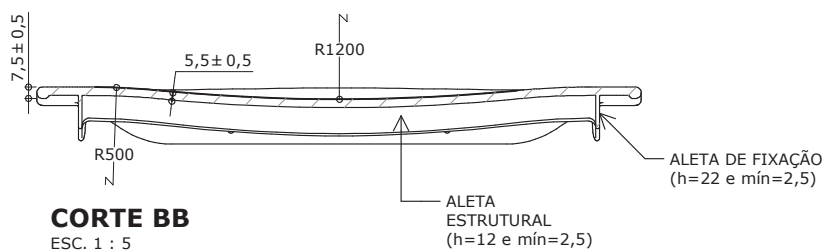
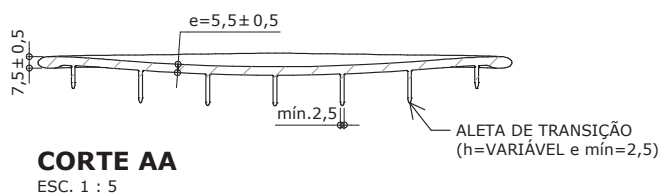
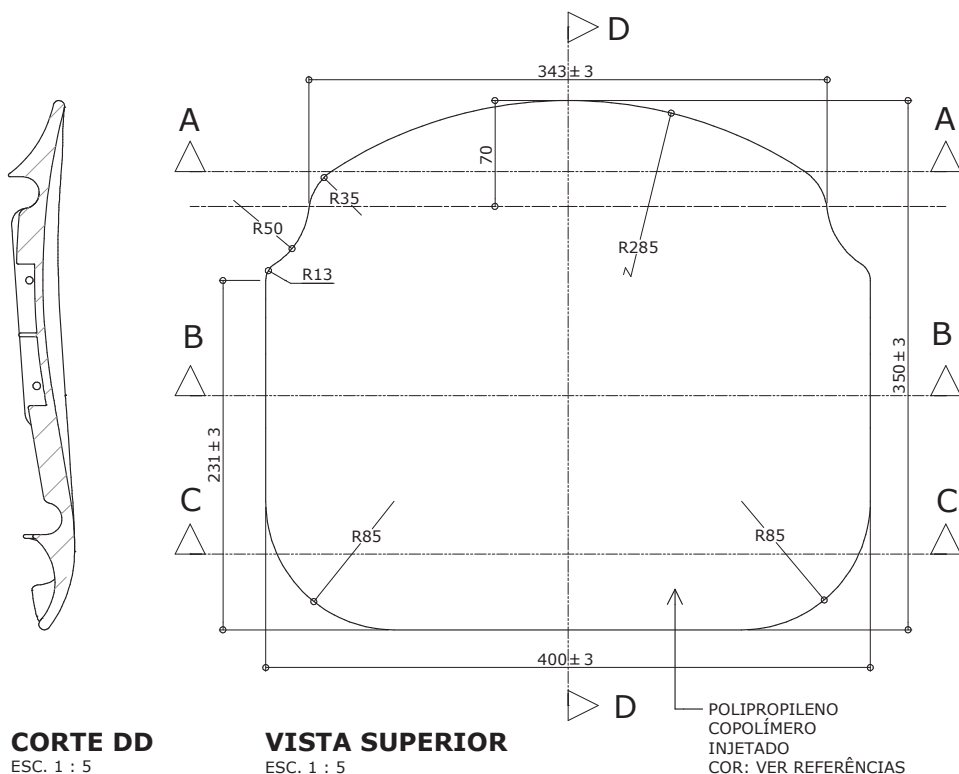
Revisão 13
Data 29/04/16

Página
24/32



Atenção
Preserve a escala
Quando for imprimir, use
folhas A4 e desabilite a
função "Fit to paper"

Respeite o Meio Ambiente.
Imprima somente o ne-
cessário



* Projeto FDE com cessão de uso ao FNDE conforme Acordo de Cooperação Técnica (D.O.U. 25/03/2009)
medidas em milímetros

CJA-04 FDE

Conjunto para aluno tamanho 4

Altura do aluno: de
1,33m a 1,59m

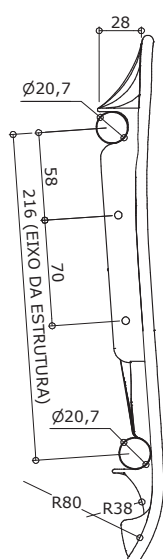
Revisão 13
Data 29/04/16

Página
25/32



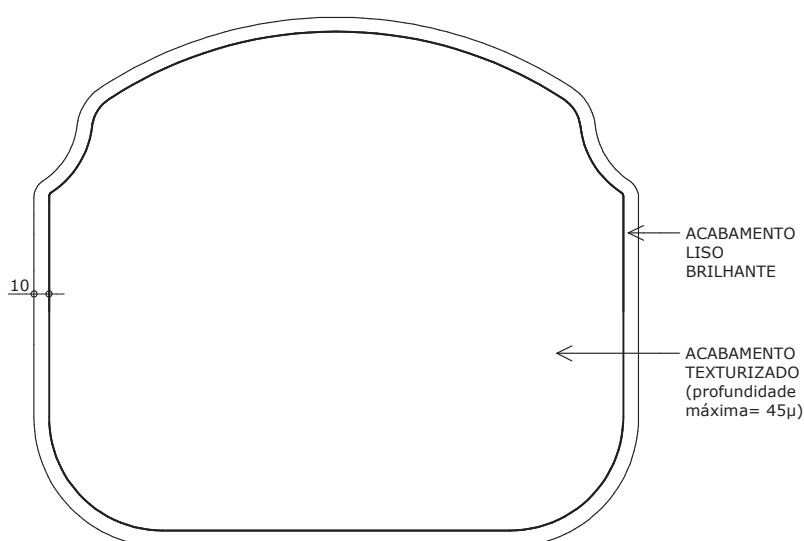
VISTA POSTERIOR

ESC. 1 : 5



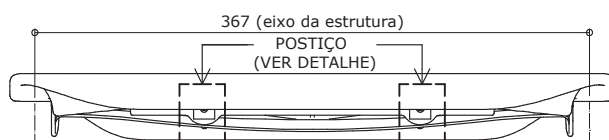
VISTA LATERAL

ESC. 1 : 5



VISTA SUPERIOR - ACABAMENTO

ESC. 1 : 5



VISTA FRONTAL

ESC. 1 : 5



Atenção

Preserve a escala
Quando for imprimir, use
folhas A4 e desabilite a
função "Fit to paper"

Respeite o Meio Ambiente.
Imprima somente o ne-
cessário

Obs: Retirar amostra do padrão de textura.

* Projeto FDE com cessão de uso ao FNDE conforme Acordo de Cooperação Técnica (D.O.U. 25/03/2009)

medidas em milímetros

CJA-04
FDE

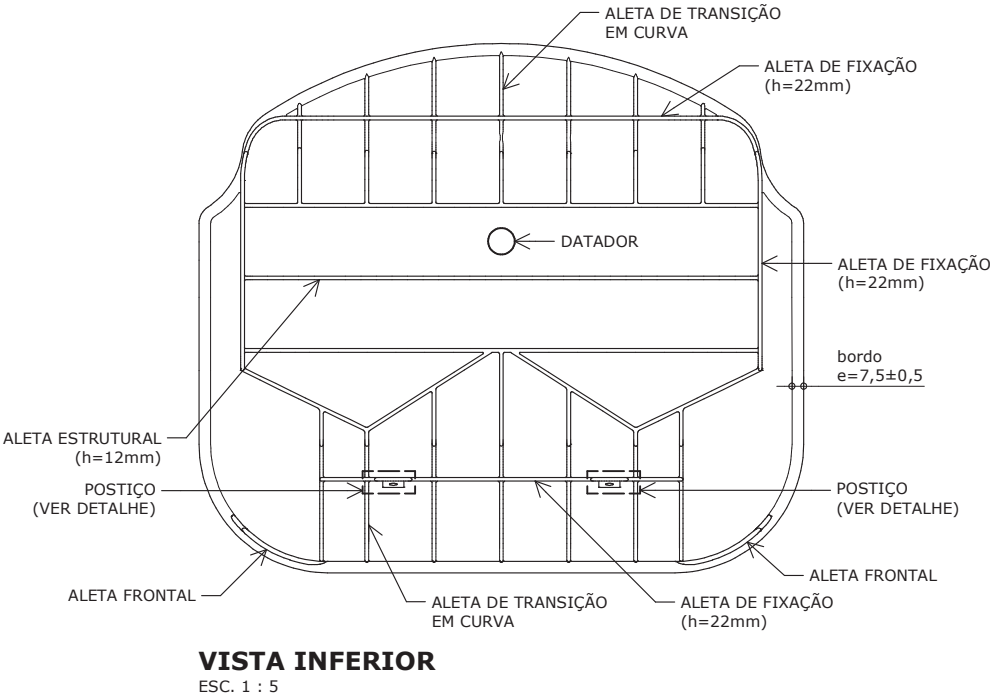
Conjunto
para aluno
tamanho 4
Altura do aluno: de
1,33m a 1,59m

Revisão 13
Data 29/04/16

Página
26/32

Atenção
Preserve a escala
Quando for imprimir, use
folhas A4 e desabilite a
função "Fit to paper"

Respeite o Meio Ambiente.
Imprima somente o ne-
cessário



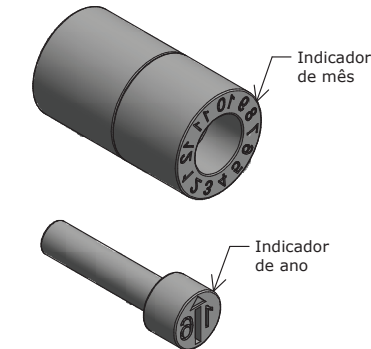
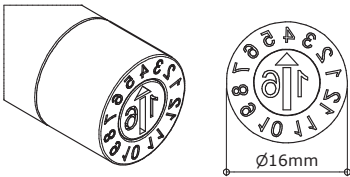
Apresentar em relevo no material injetado a seguinte informação:



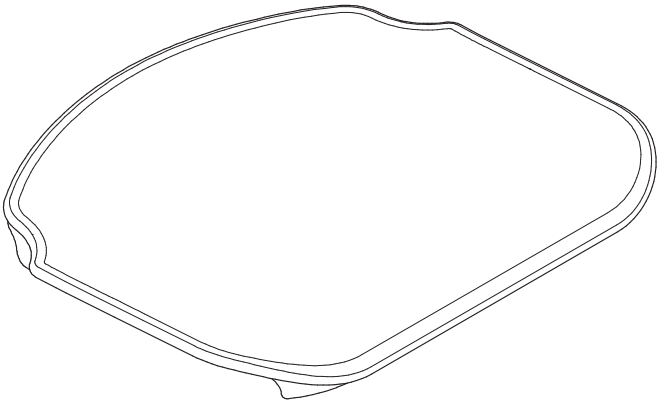
nome do fabricante
do componente

Identificação do Modelo

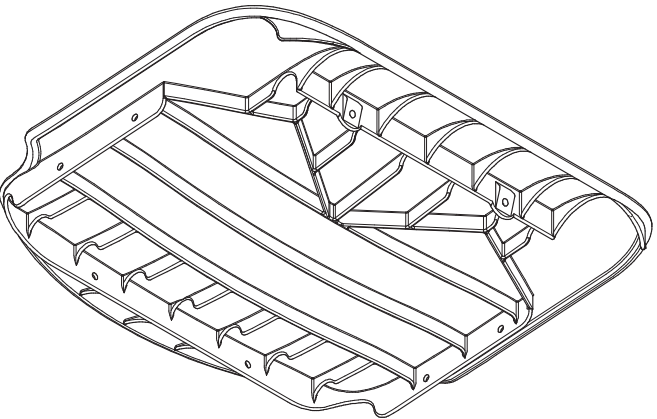
Datador conforme figura abaixo:



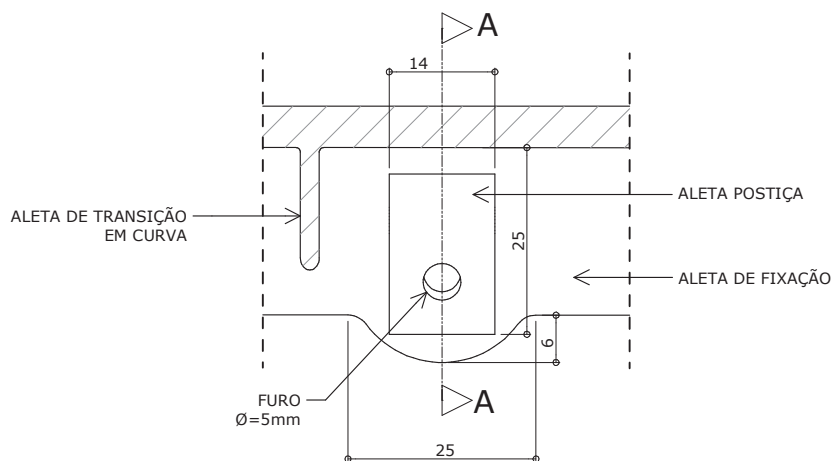
Datador duplo com miolo giratório
D= 16mm



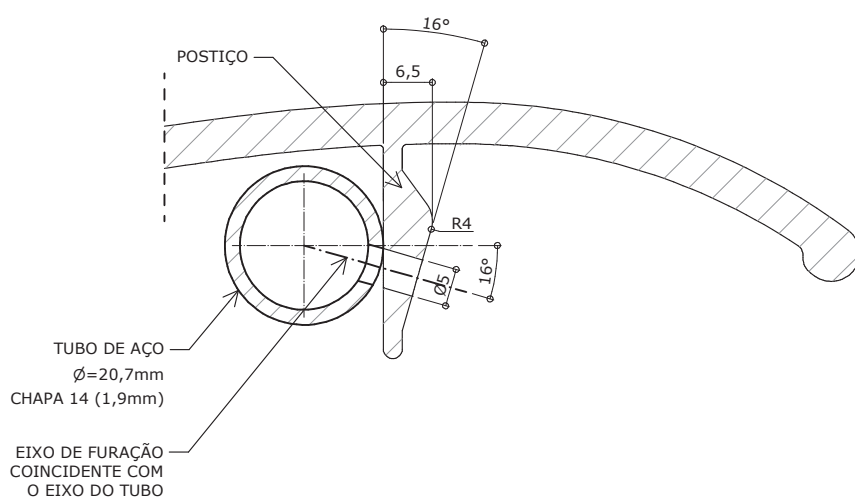
Perspectivas
ESC. 1 : 5



* Projeto FDE com cessão de uso ao FNDE conforme Acordo de Cooperação Técnica (D.O.U. 25/03/2009)
medidas em milímetros

**VISTA FRONTAL**

ESC. 1 : 1

**CORTE AA**

ESC. 1 : 1

**CJA-04
FDE****Conjunto
para aluno
tamanho 4**Altura do aluno: de
1,33m a 1,59mRevisão 13
Data 29/04/16Página
27/32**Atenção****Preserve a escala**Quando for imprimir, use
folhas A4 e desabilite a
função "Fit to paper"**Respeite o Meio Ambiente.**Imprima somente o ne-
cessário

CJA-04 FDE

Conjunto para aluno tamanho 4

Altura do aluno: de
1,33m a 1,59m

Revisão 13
Data 29/04/16

Página
28/32

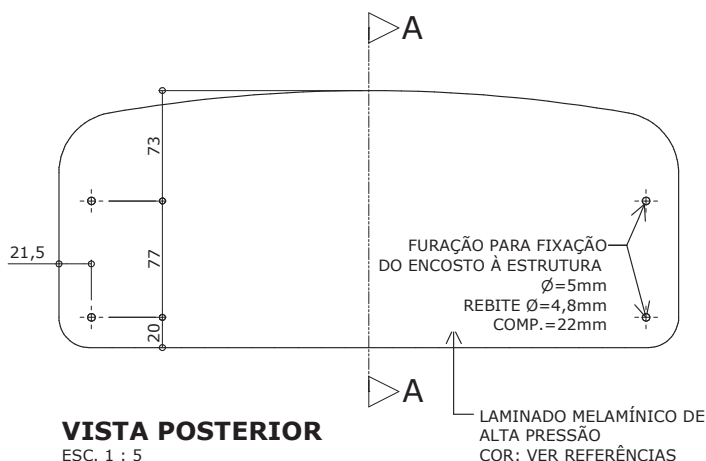


Atenção
Preserve a escala
Quando for imprimir, use
folhas A4 e desabilite a
função "Fit to paper"

Respeite o Meio Ambiente.
Imprima somente o ne-
cessário



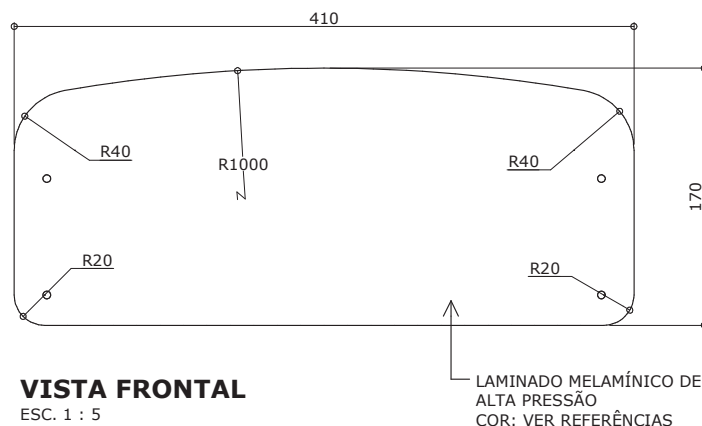
CORTE AA
ESC. 1 : 5



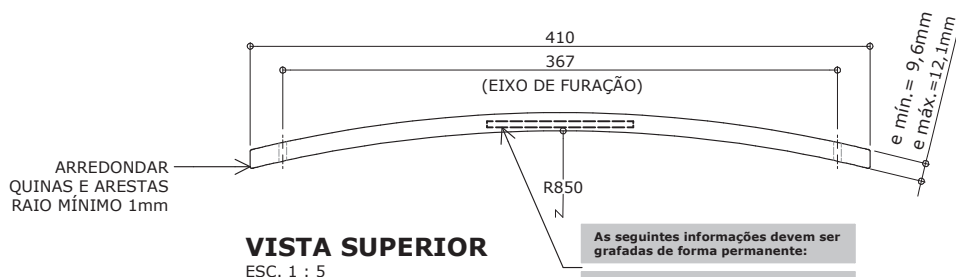
VISTA POSTERIOR
ESC. 1 : 5



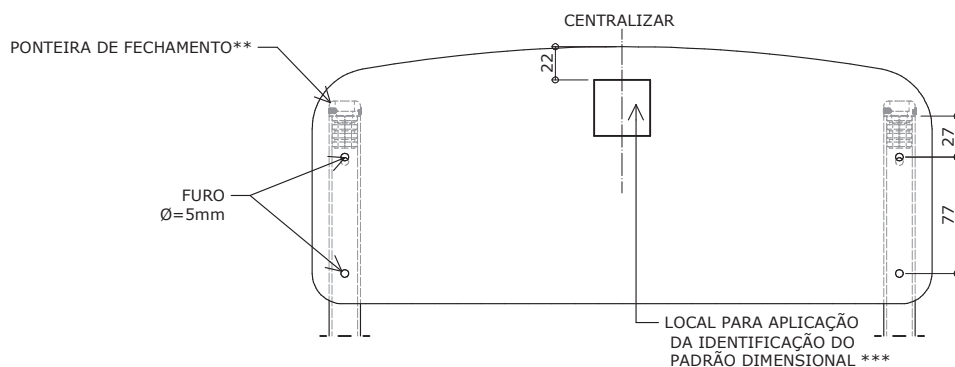
VISTA LATERAL
ESC. 1 : 5



VISTA FRONTAL
ESC. 1 : 5



VISTA SUPERIOR
ESC. 1 : 5



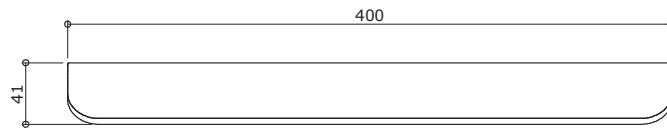
MONTAGEM
ESC. 1 : 5

** Ponteiros de fechamento de topo somente deverão ser utilizados em casos de assento e encosto confeccionados em compensado anatômico.

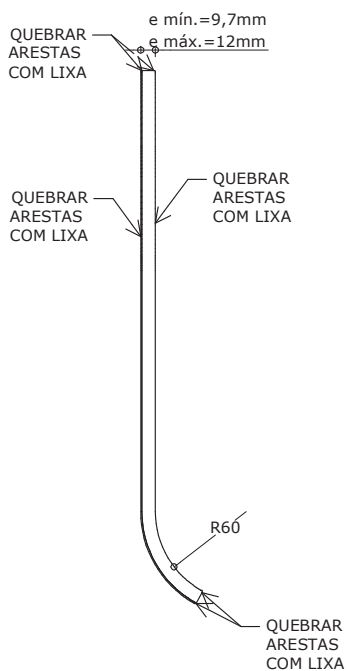
*** Exceto para o item CJP-01 Conjunto para professor.

* Projeto FDE com cessão de uso ao FNDE conforme Acordo de Cooperação Técnica (D.O.U. 25/03/2009)

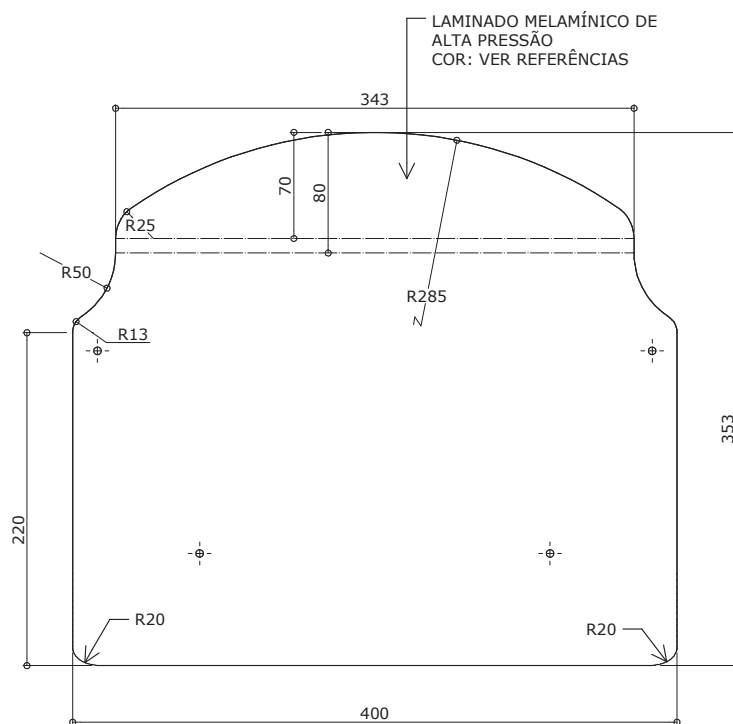
medidas em milímetros

**VISTA FRONTAL**

ESC. 1 : 5

**VISTA LATERAL**

ESC. 1 : 5

**VISTA SUPERIOR**

ESC. 1 : 5

**CJA-04
FDE****Conjunto
para aluno
tamanho 4**Altura do aluno: de
1,33m a 1,59mRevisão 13
Data 29/04/16Página
29/32**Atenção**

Preserve a escala
Quando for imprimir, use
folhas A4 e desabilite a
função "Fit to paper"

Respeite o Meio Ambiente.
Imprima somente o ne-
cessário

CJA-04
FDE

Conjunto
para aluno
tamanho 4

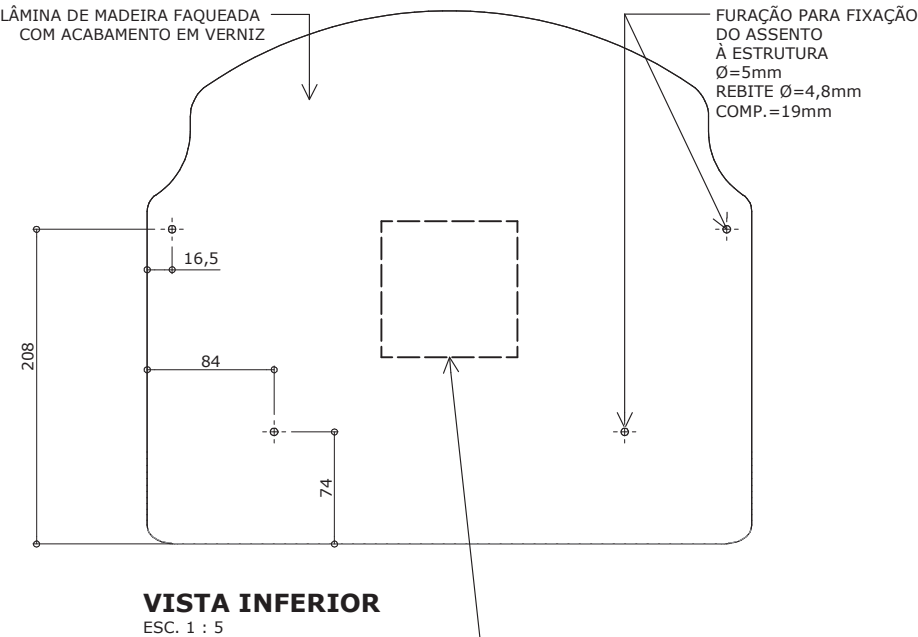
Altura do aluno: de
1,33m a 1,59m

Revisão 13
Data 29/04/16

Página
30/32

Atenção
Preserve a escala
Quando for imprimir, use
folhas A4 e desabilite a
função "Fit to paper"

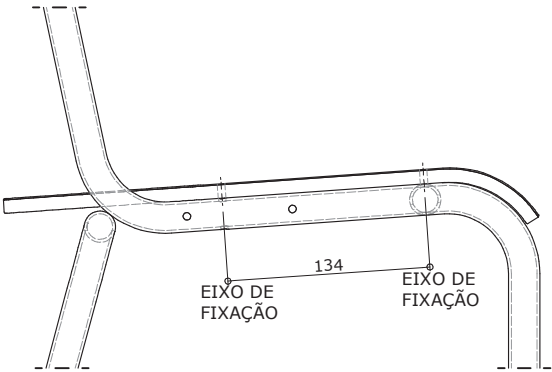
Respeite o Meio Ambiente.
Imprima somente o ne-
cessário



As seguintes informações devem ser grafadas de forma permanente:

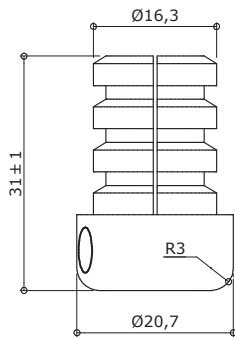
data de fabricação	nome do fabricante do componente
--------------------	----------------------------------

Identificação do Modelo

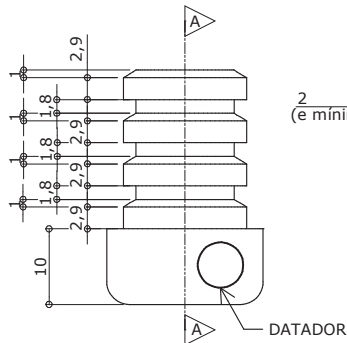


MONTAGEM
ESC. 1 : 5

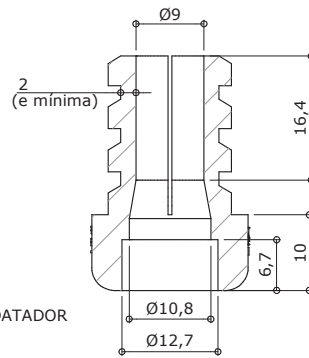
* Projeto FDE com cessão de uso ao FNDE conforme Acordo de Cooperação Técnica (D.O.U. 25/03/2009)
medidas em milímetros

**VISTA 2**

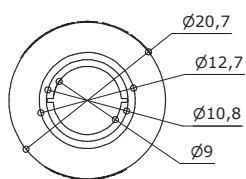
ESC. 1 : 1

**VISTA 1**

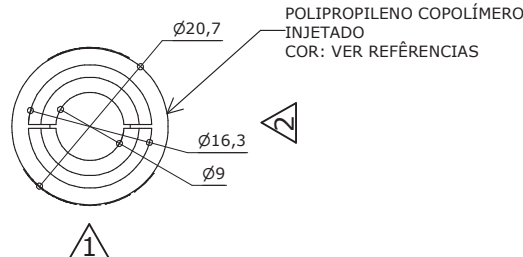
ESC. 1 : 1

**CORTE AA**

ESC. 1 : 1

**VISTA INFERIOR**

ESC. 1 : 1

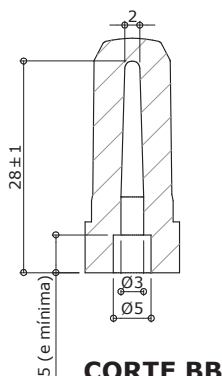
**VISTA SUPERIOR**

ESC. 1 : 1

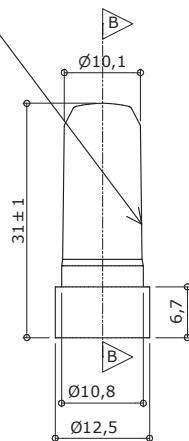
POLIPROPILENO COPOLÍMERO
INJETADO
COR: VER REFERÊNCIAS

SAPATA

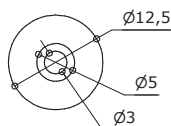
POLIPROPILENO COPOLÍMERO
INJETADO
COR: VER REFERÊNCIAS

**CORTE BB**

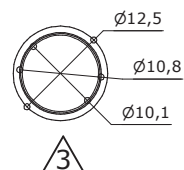
ESC. 1 : 1

**VISTA 3**

ESC. 1 : 1

**VISTA INFERIOR**

ESC. 1 : 1

**VISTA SUPERIOR**

ESC. 1 : 1

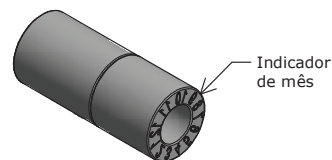
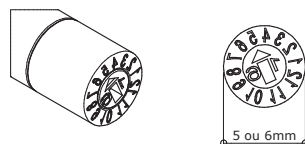
Apresentar em relevo no material injetado
a seguinte informação:



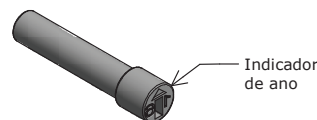
nome do fabricante
do componente

Identificação do Modelo

Datador conforme figura abaixo:



Indicador
de mês



Indicador
de ano

Datador duplo com miolo giratório
D= 5 ou 6mm

PINO EXPANSOR**CJA-04
FDE****Conjunto
para aluno
tamanho 4**

Altura do aluno: de
1,33m a 1,59m

Revisão 13
Data 29/04/16

Página

31/32

**Atenção**

Preserve a escala
Quando for imprimir, use
folhas A4 e desabilite a
função "Fit to paper"

Respeite o Meio Ambiente.
Imprima somente o ne-
cessário

CJA-04
FDE

Conjunto para aluno tamanho 4

Altura do aluno: de
1,33m a 1,59m

Revisão	13
Data	29/04/16

Página
32/32



Atenção

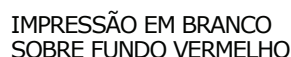
Preserve a escala
Quando for imprimir, use folhas A4 e desabilite a função "Fit to paper"

Respeite o Meio Ambiente.
Imprima somente o necessário



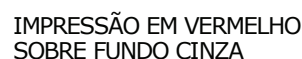
IDENTIFICAÇÃO DO PADRÃO DIMENSIONAL

ESC. 1:1



APLICAÇÃO NO ENCOSTO

ESC. 1:1



APLICAÇÃO NA ESTRUTURA DA MESA

ESC. 1:1



APLICAÇÃO DA IDENTIFICAÇÃO VISTA PERSPECTIVA - MESA E CADEIRA

ESC. 1 : 10

* Projeto FDE com cessão de uso ao FNDE conforme Acordo de Cooperação Técnica (D.O.U. 25/03/2009)
medidas em milímetros