

Conjunto para aluno tamanho 6

Altura do aluno: de 1,59m a 1,88m



Atenção

Esta imagem tem caráter apenas ilustrativo. As informações relativas às especificações devem ser obtidas nas fichas técnicas correspondentes

CJA-06 FDE

Conjunto para aluno tamanho 6

Altura do aluno:
de 1,59m a 1,88m

Revisão 13
Data 29/04/16

Página
1/32



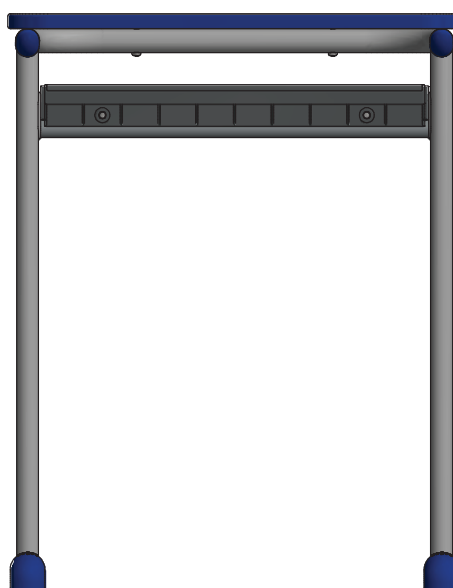
Atenção

Preserve a escala
Quando for imprimir, use
folhas A4 e desabilite a
função "Fit to paper"

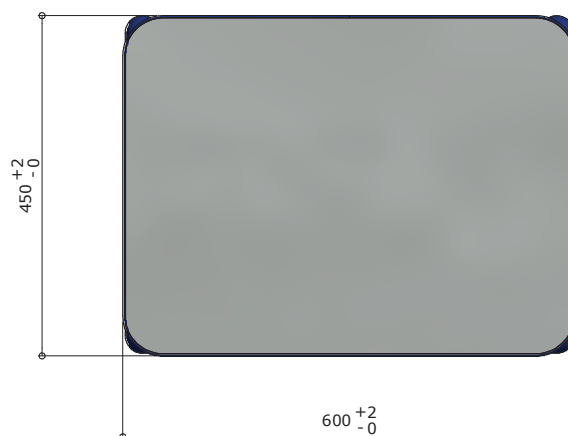
Respeite o Meio Ambiente.
Imprima somente o ne-
cessário



VISTA LATERAL
ESC. 1 : 10



VISTA FRONTAL
ESC. 1 : 10



VISTA SUPERIOR
ESC. 1 : 10

CJA-06 FDE

Conjunto para aluno tamanho 6

Altura do aluno:
de 1,59m a 1,88m

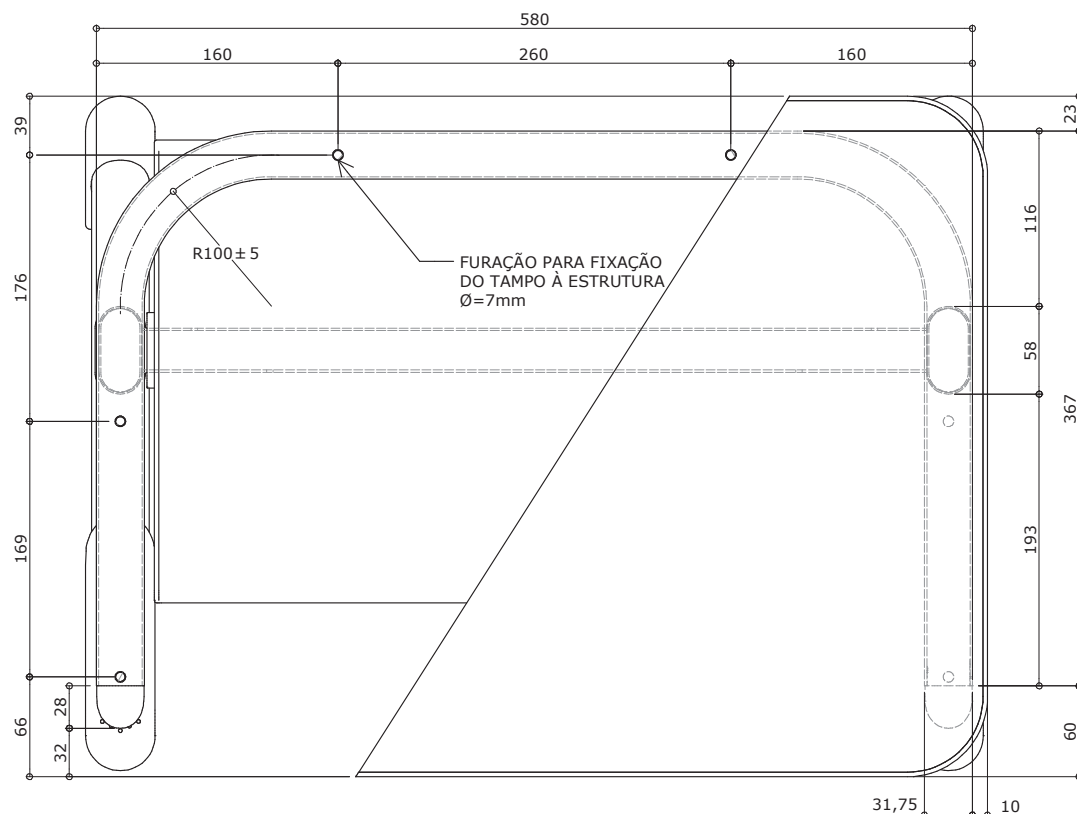
Revisão 13
Data 29/04/16

Página
2/32



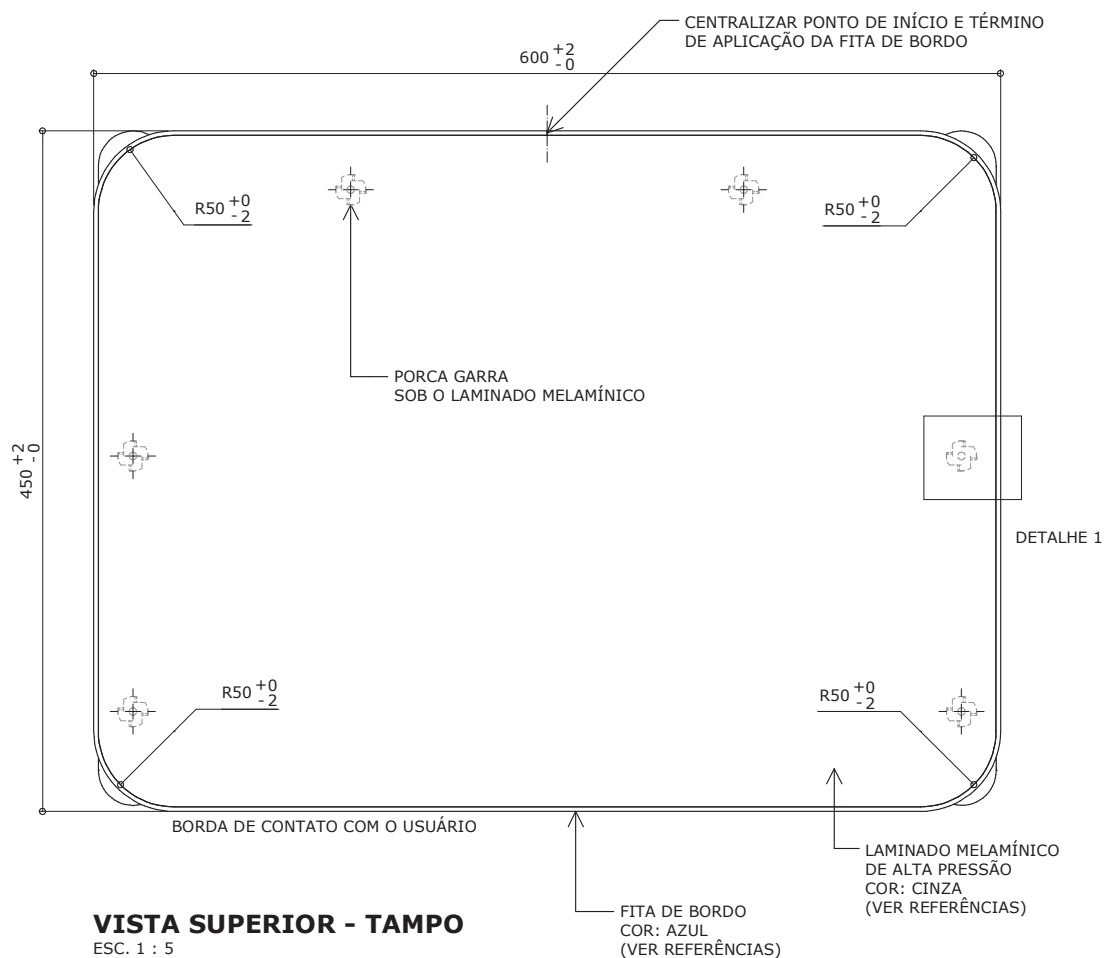
Atenção
Preserve a escala
Quando for imprimir, use
folhas A4 e desabilite a
função "Fit to paper"

Respeite o Meio Ambiente.
Imprima somente o ne-
cessário



VISTA SUPERIOR

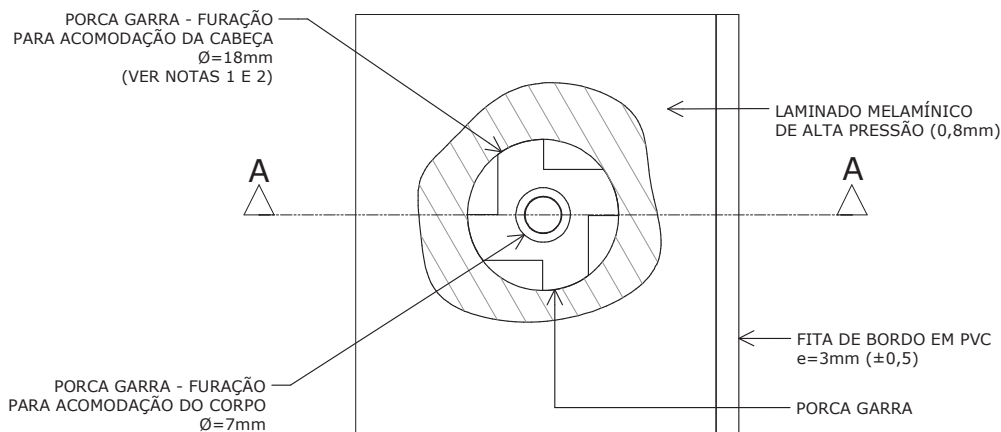
ESC. 1 : 5



VISTA SUPERIOR - TAMPO

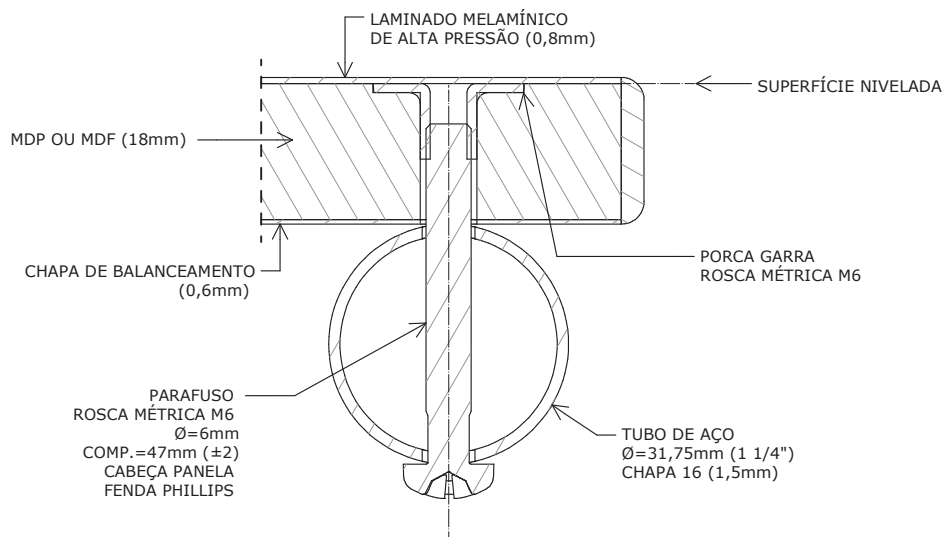
ESC. 1 : 5

* Projeto FDE com cessão de uso ao FNDE conforme Acordo de Cooperação Técnica (D.O.U. 25/03/2009)
medidas em milímetros



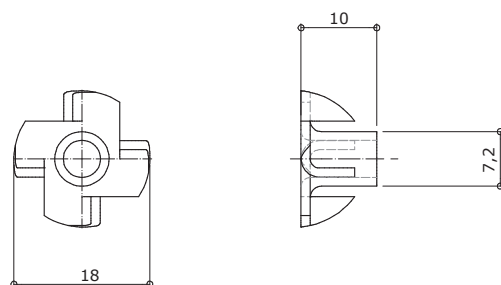
VISTA SUPERIOR

ESC. 1 : 1



CORTE AA

ESC. 1 : 1



PORCA GARRA

ESC. 1 : 1

CJA-06
FDEConjunto
para aluno
tamanho 6Altura do aluno:
de 1,59m a 1,88mRevisão 13
Data 29/04/16Página
3/32

Atenção

Preserve a escala
Quando for imprimir, use
folhas A4 e desabilite a
função "Fit to paper"

Respeite o Meio Ambiente.
Imprima somente o ne-
cessário

CJA-06
FDE

Conjunto
para aluno
tamanho 6

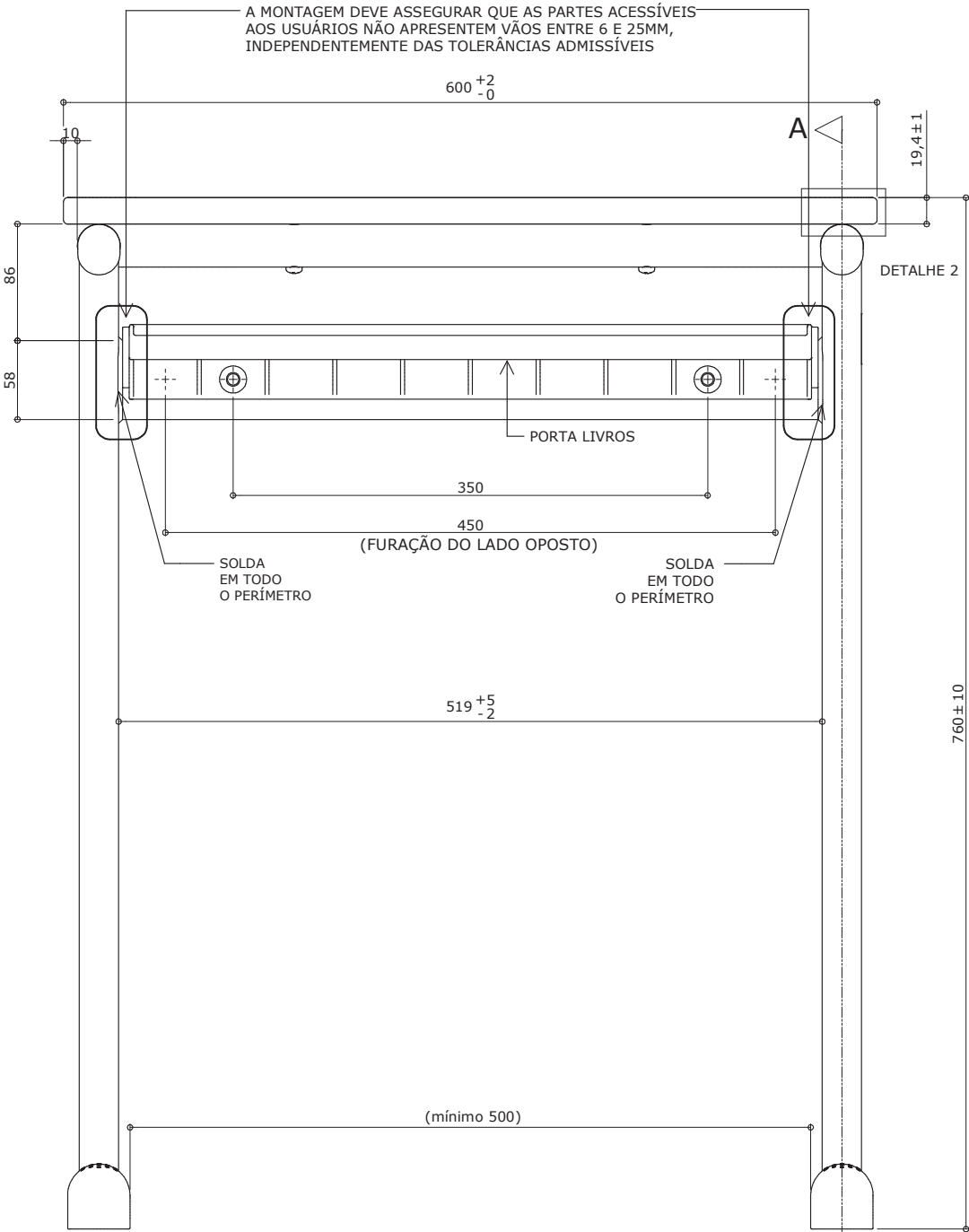
Altura do aluno:
de 1,59m a 1,88m

Revisão 13
Data 29/04/16

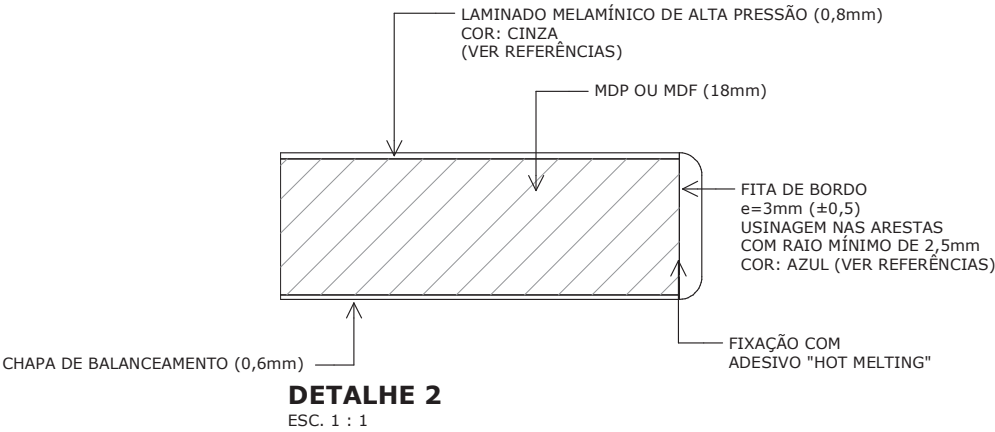
Página
4/32

Atenção
Preserve a escala
Quando for imprimir, use
folhas A4 e desabilite a
função "Fit to paper"

Respeite o Meio Ambiente.
Imprima somente o ne-
cessário



VISTA FRONTAL
ESC. 1 : 5



* Projeto FDE com cessão de uso ao FNDE conforme Acordo de Cooperação Técnica (D.O.U. 25/03/2009)
medidas em milímetros

CJA-06 FDE

Conjunto para aluno tamanho 6

Altura do aluno:
de 1,59m a 1,88m

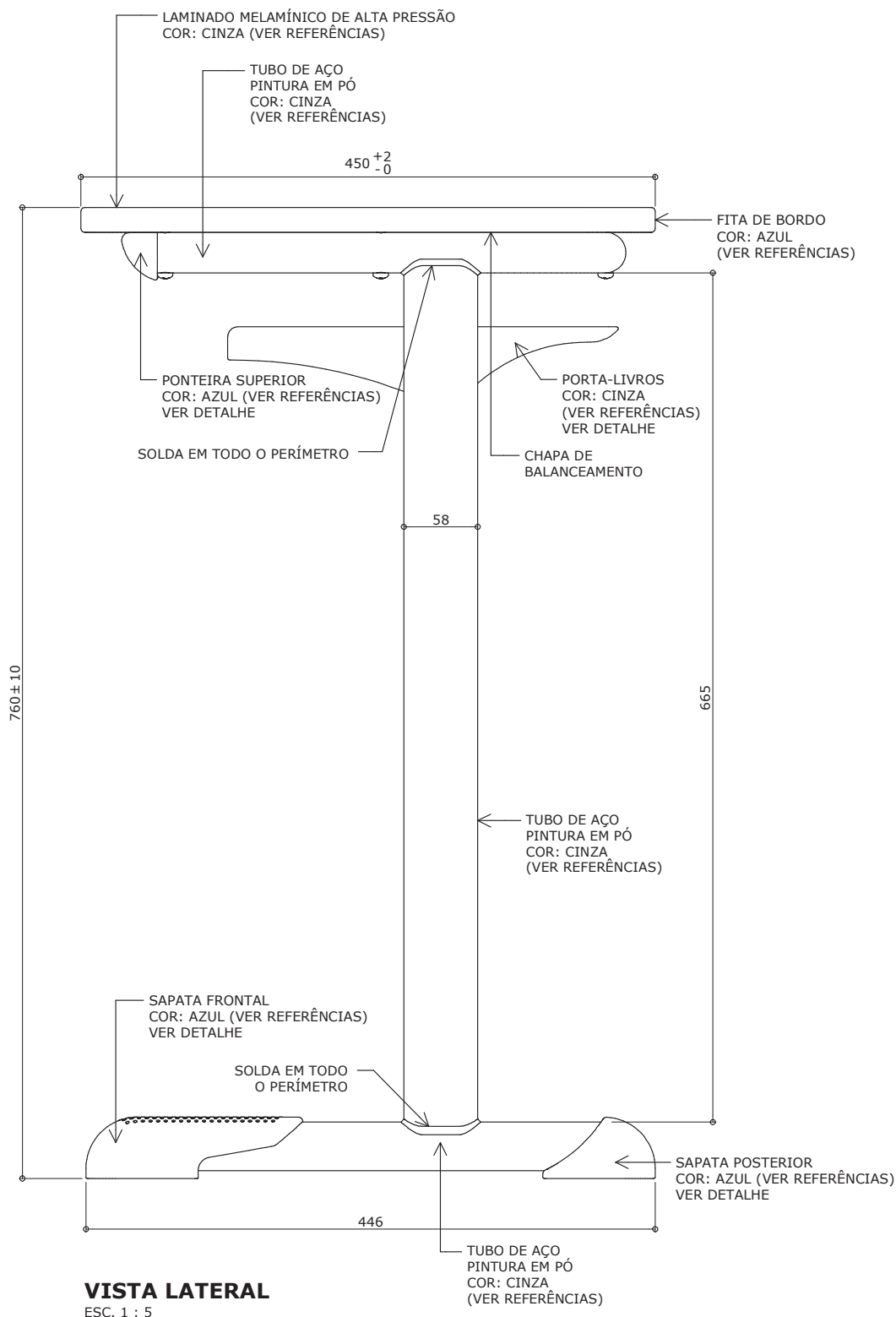
Revisão 13
Data 29/04/16

Página
5/32



Atenção
Preserve a escala
Quando for imprimir, use
folhas A4 e desabilite a
função "Fit to paper"

Respeite o Meio Ambiente.
Imprima somente o ne-
cessário



VISTA LATERAL
ESC. 1 : 5

CJA-06 FDE

Conjunto para aluno tamanho 6

Altura do aluno:
de 1,59m a 1,88m

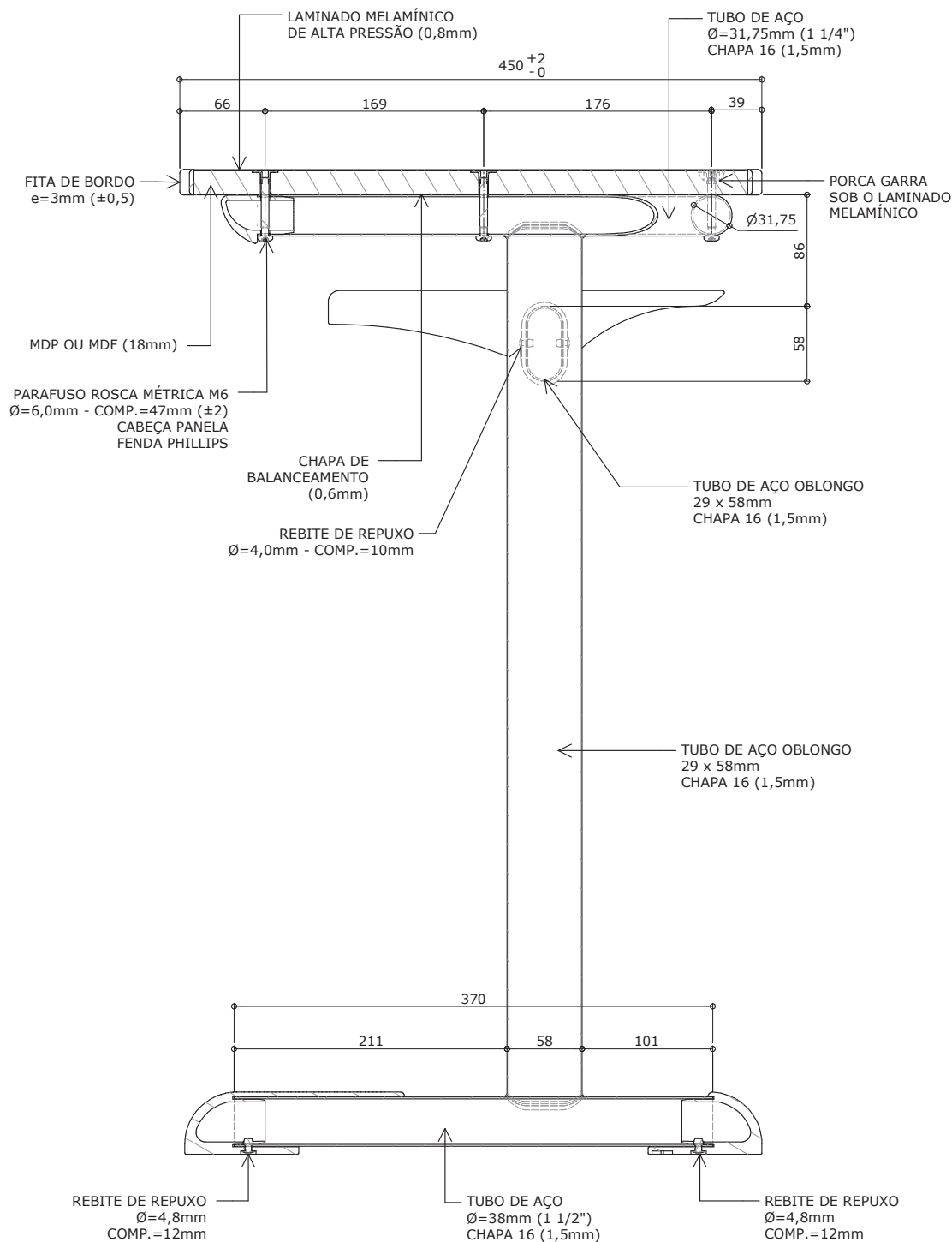
Revisão 13
Data 29/04/16

Página
6/32



Atenção
Preserve a escala
Quando for imprimir, use
folhas A4 e desabilite a
função "Fit to paper"

Respeite o Meio Ambiente.
Imprima somente o ne-
cessário



CORTE AA

ESC. 1 : 5

* Projeto FDE com cessão de uso ao FNDE conforme Acordo de Cooperação Técnica (D.O.U. 25/03/2009)
medidas em milímetros

CJA-06 FDE

Conjunto para aluno tamanho 6

Altura do aluno:
de 1,59m a 1,88m

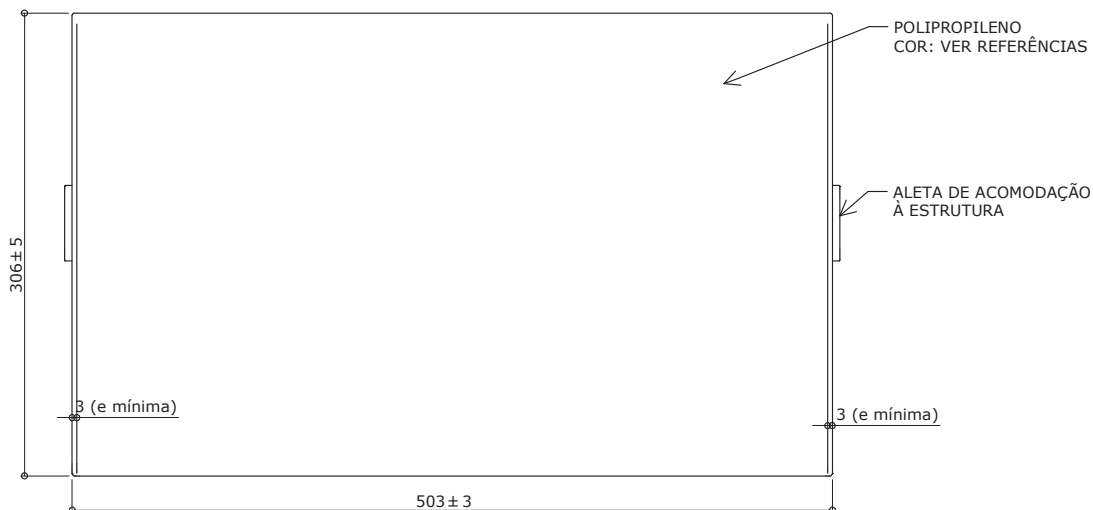
Revisão 13
Data 29/04/16

Página
7/32



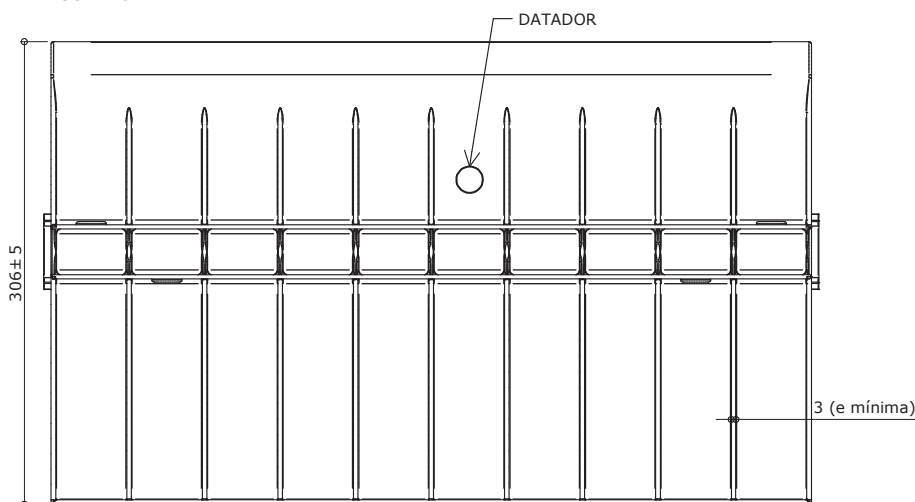
Atenção
Preserve a escala
Quando for imprimir, use
folhas A4 e desabilite a
função "Fit to paper"

Respeite o Meio Ambiente.
Imprima somente o ne-
cessário



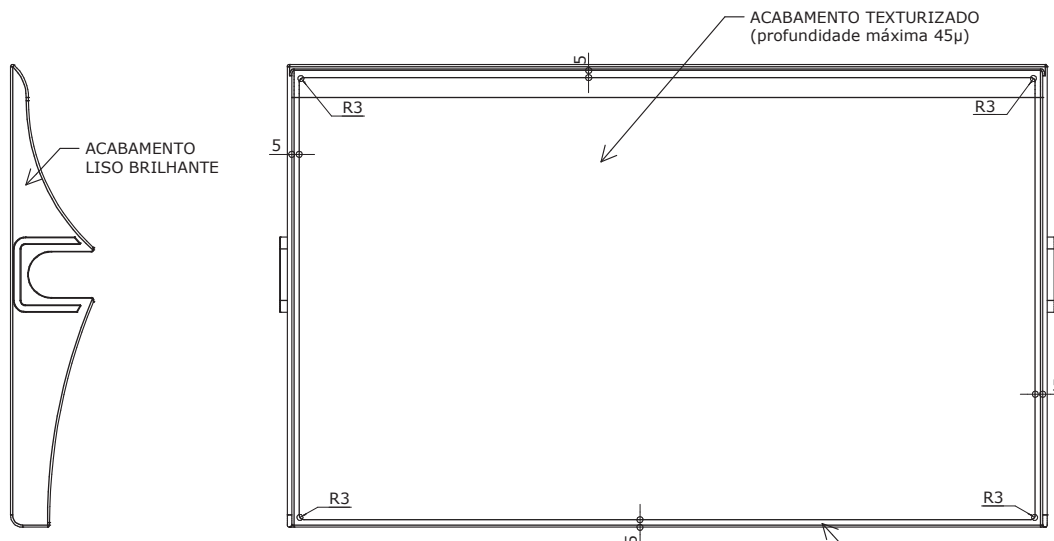
VISTA SUPERIOR

ESC. 1 : 5



VISTA INFERIOR

ESC. 1 : 5



VISTA LATERAL - ACABAMENTO

ESC. 1 : 5

VISTA SUPERIOR - ACABAMENTO

ESC. 1 : 5

Obs: Retirar amostra do padrão de textura.

CJA-06 FDE

Conjunto para aluno tamanho 6

Altura do aluno:
de 1,59m a 1,88m

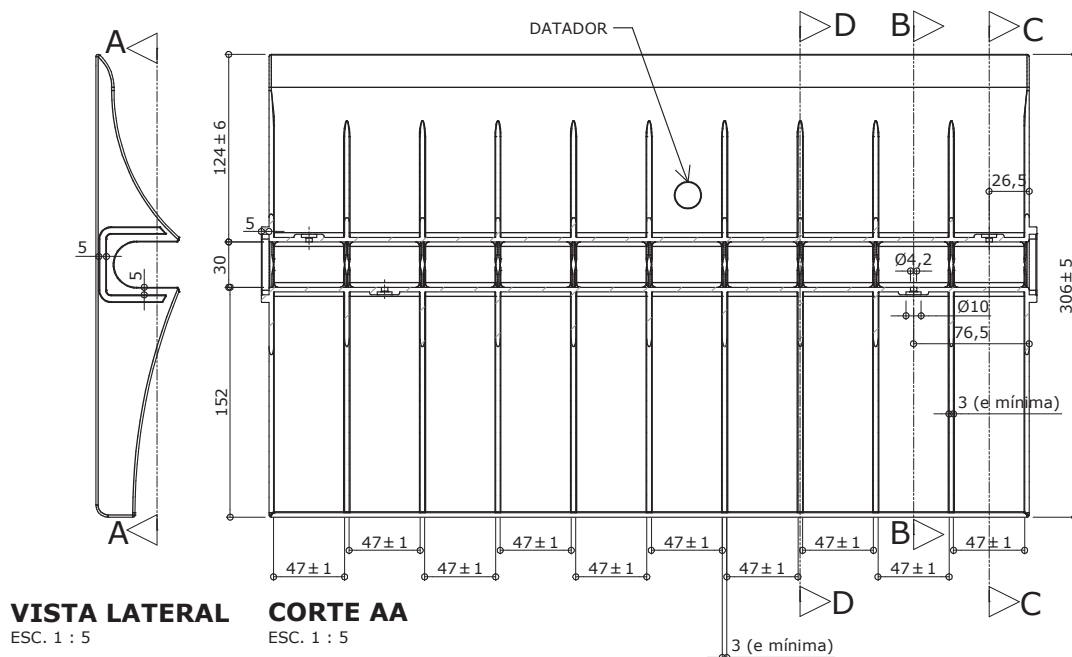
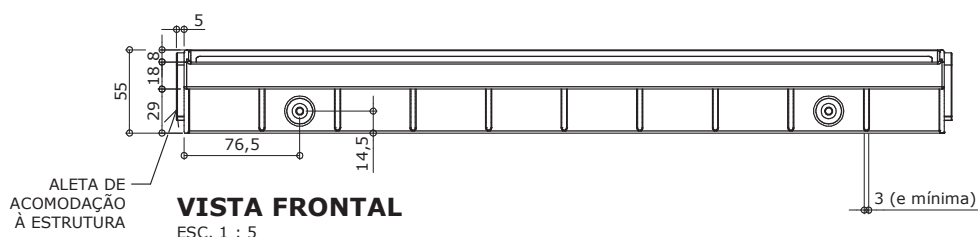
Revisão 13
Data 29/04/16

Página
8/32



Atenção
Preserve a escala
Quando for imprimir, use
folhas A4 e desabilite a
função "Fit to paper"

Respeite o Meio Ambiente.
Imprima somente o ne-
cessário



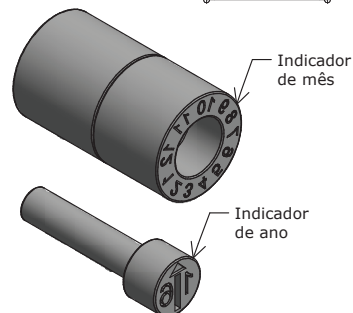
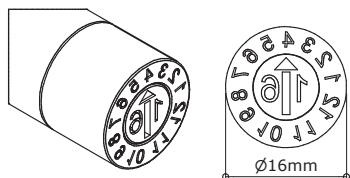
Apresentar em relevo no material injetado a seguinte informação:



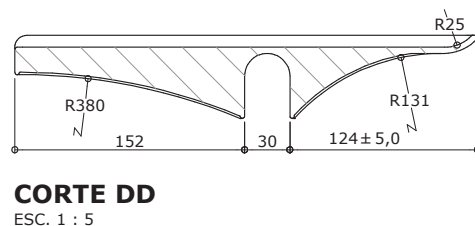
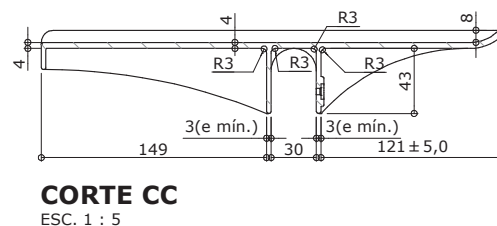
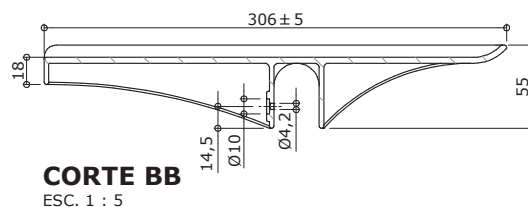
nome do fabricante
do componente

Identificação do Modelo

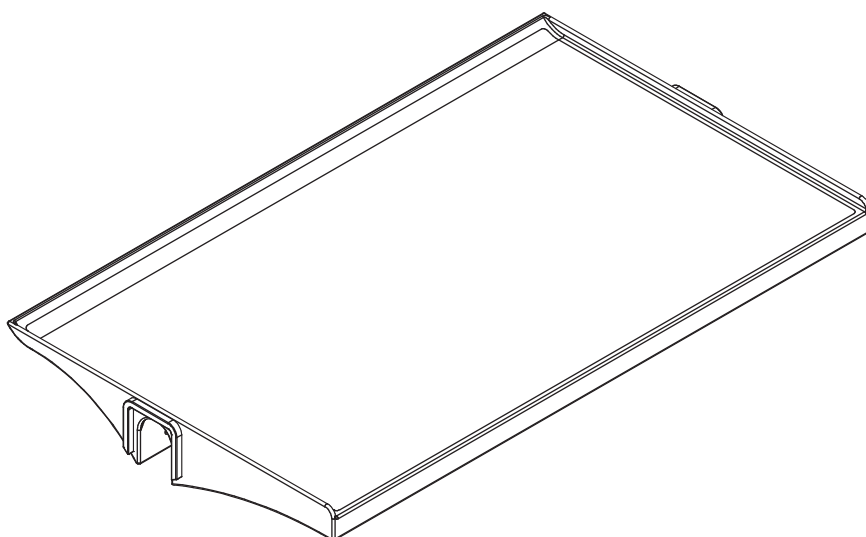
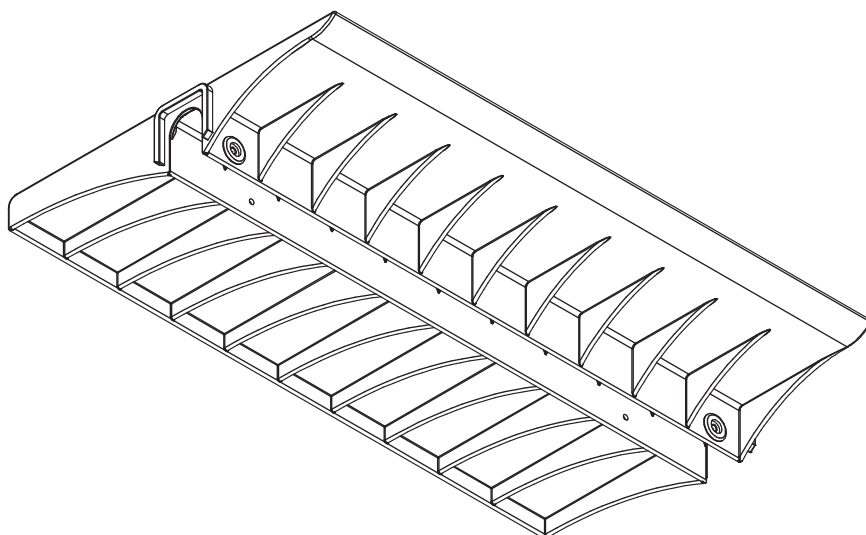
Datador conforme figura abaixo:



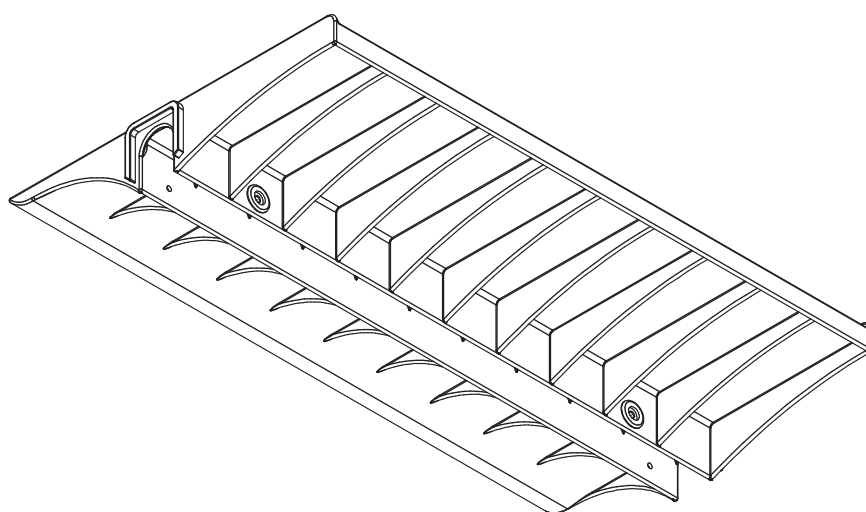
Datador duplo com miolo giratório
D= 16mm



* Projeto FDE com cessão de uso ao FNDE conforme Acordo de Cooperação Técnica (D.O.U. 25/03/2009)
medidas em milímetros



PERSPECTIVAS
ESC. 1 : 5



CJA-06 FDE

Conjunto para aluno tamanho 6

Altura do aluno:
de 1,59m a 1,88m

Revisão 13
Data 29/04/16

Página
9/32



Atenção

Preserve a escala
Quando for imprimir, use
folhas A4 e desabilite a
função "Fit to paper"

Respeite o Meio Ambiente.
Imprima somente o ne-
cessário

CJA-06 FDE

Conjunto para aluno tamanho 6

Altura do aluno:
de 1,59m a 1,88m

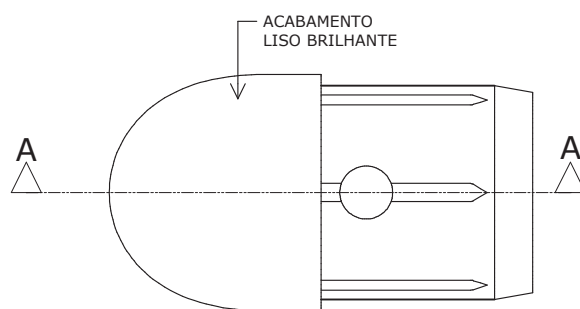
Revisão 13
Data 29/04/16

Página
10/32

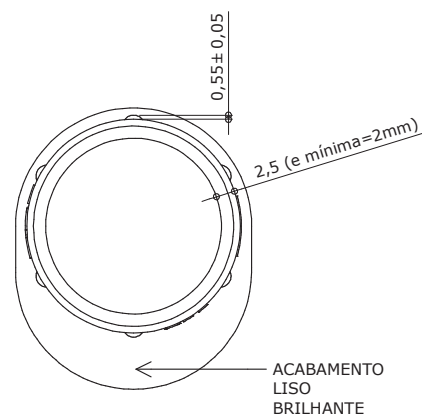
Atenção
Preserve a escala
Quando for imprimir, use
folhas A4 e desabilite a
função "Fit to paper"

Respeite o Meio Ambiente.
Imprima somente o ne-
cessário

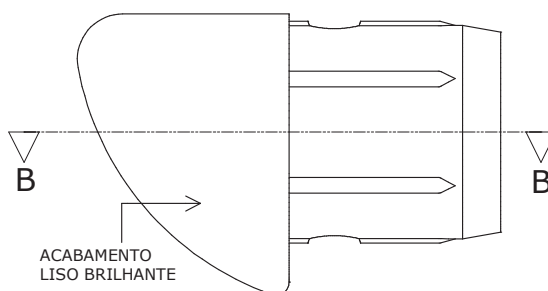
DETALHE - PONTEIRA SUPERIOR



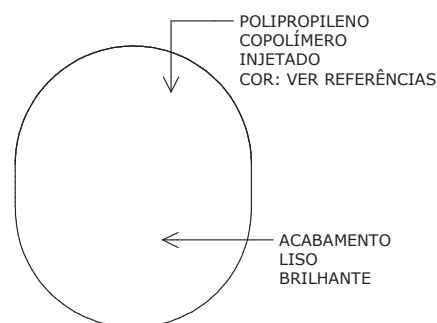
VISTA INFERIOR
ESC. 1 : 1



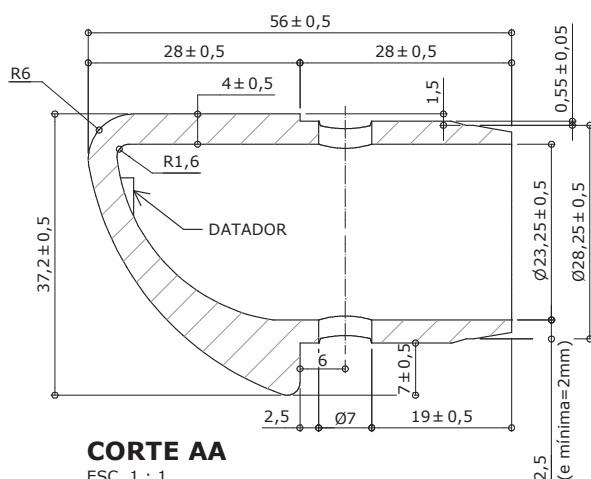
VISTA POSTERIOR
ESC. 1 : 1



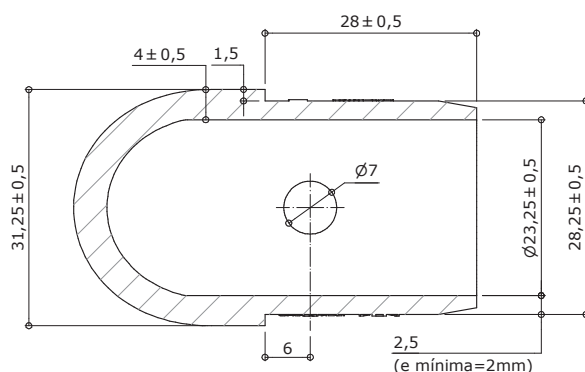
VISTA LATERAL
ESC. 1 : 1



VISTA FRONTAL
ESC. 1 : 1



CORTE AA
ESC. 1 : 1



CORTE BB
ESC. 1 : 1

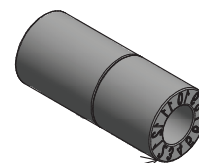
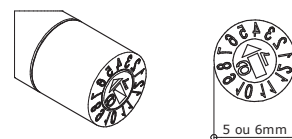
Apresentar em relevo no material injetado
a seguinte informação:



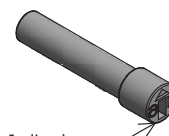
nome do fabricante
do componente

Identificação do Modelo

Datador conforme figura abaixo:



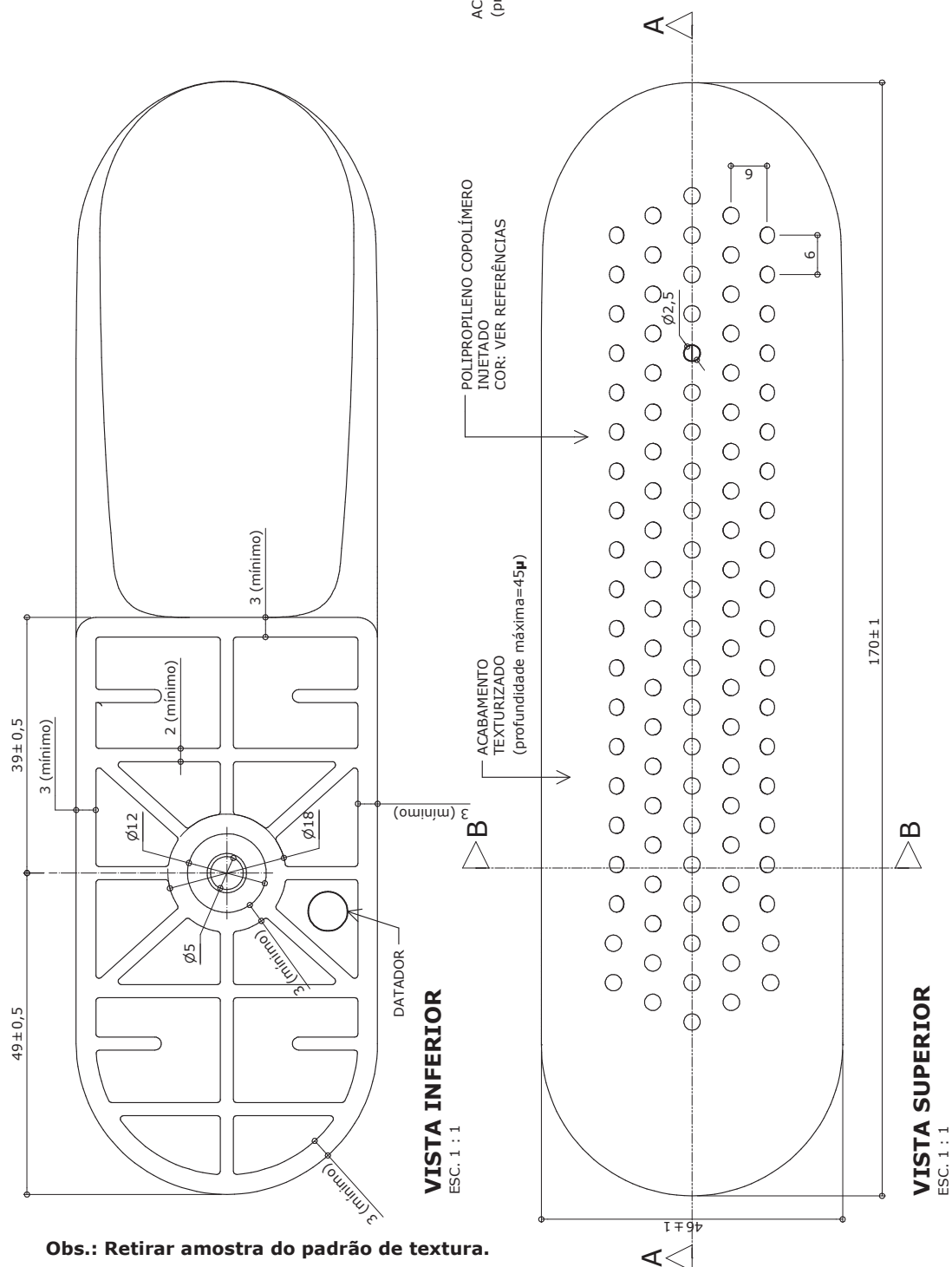
Indicador
de mês



Indicador
de ano

Datador duplo com miolo giratório
D= 5 ou 6mm

* Projeto FDE com cessão de uso ao FNDE conforme Acordo de Cooperação Técnica (D.O.U. 25/03/2009)
medidas em milímetros



Obs.: Retirar amostra do padrão de textura.

* Projeto FDE com cessão de uso ao FNDE conforme Acordo de Cooperação Técnica (D.O.U. 25/03/2009)

medidas em milímetros

para adulto
tamanho 6

Altura do aluno:
de 1,59m a 1,88m

Revisão	13
Data	29/04/16

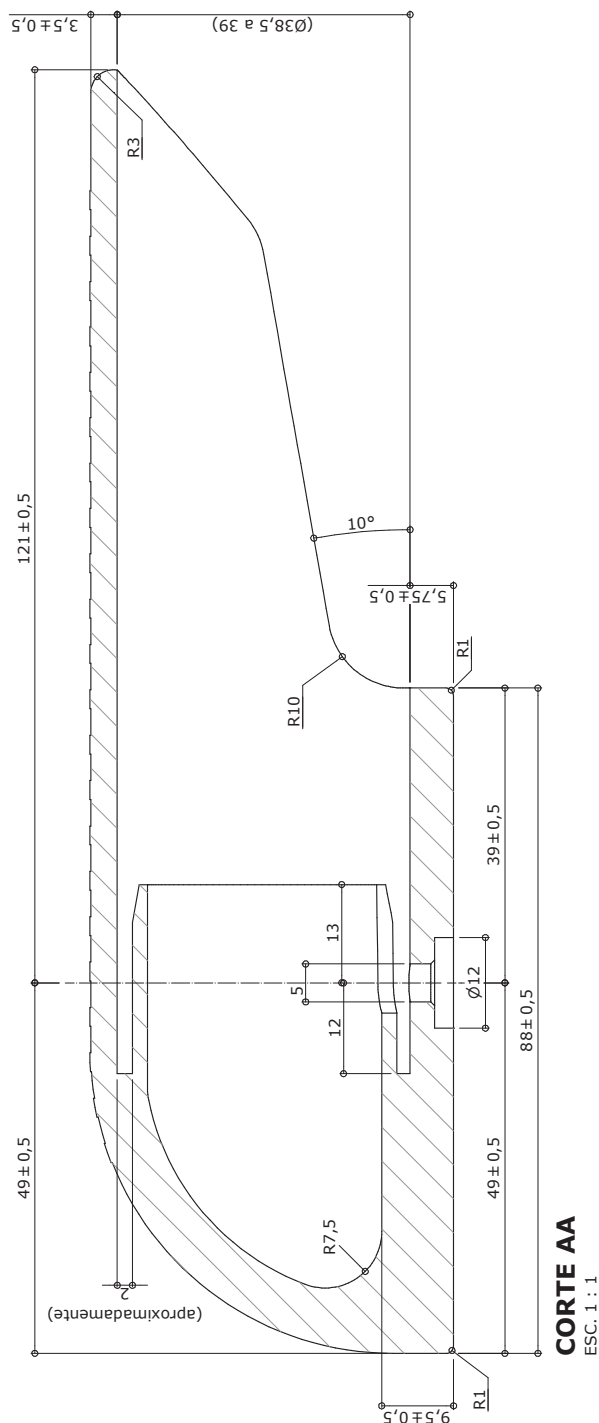
Página
11/32



Atenção

Preserve a escala
Quando for imprimir, use folhas A4 e desabilite a função "Fit to paper"

Respeite o Meio Ambiente.
Imprima somente o necessário



CJA-06 FDE

Conjunto para aluno tamanho 6

Altura do aluno:
de 1,59m a 1,88m

Revisão 13
Data 29/04/16

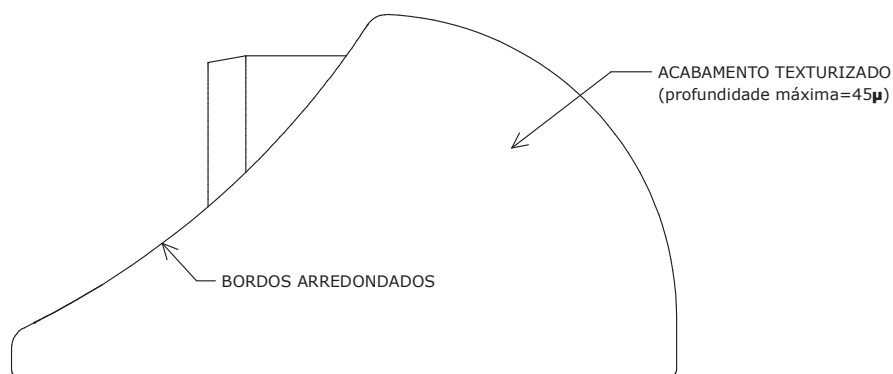
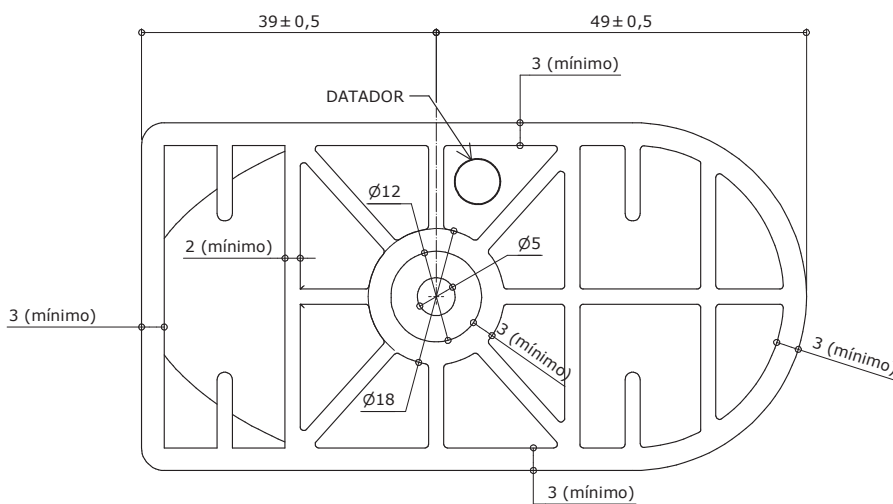
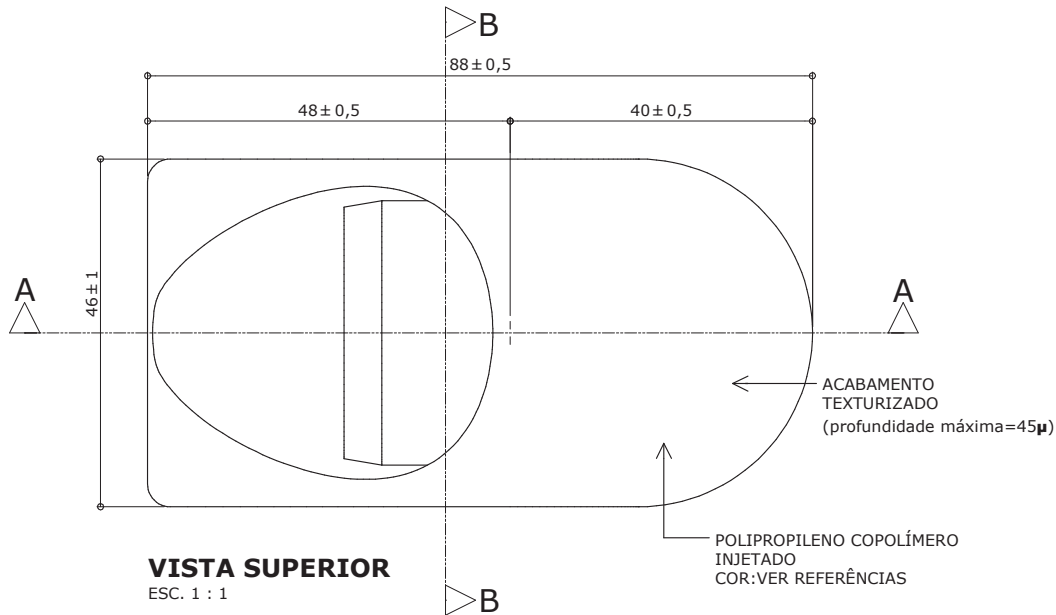
Página
13/32



Atenção

Preserve a escala
Quando for imprimir, use
folhas A4 e desabilite a
função "Fit to paper"

Respeite o Meio Ambiente.
Imprima somente o ne-
cessário



Obs: Retirar amostra do padrão de textura.

* Projeto FDE com cessão de uso ao FNDE conforme Acordo de Cooperação Técnica (D.O.U. 25/03/2009)

medidas em milímetros

CJA-06 FDE

Conjunto para aluno tamanho 6

Altura do aluno:
de 1,59m a 1,88m

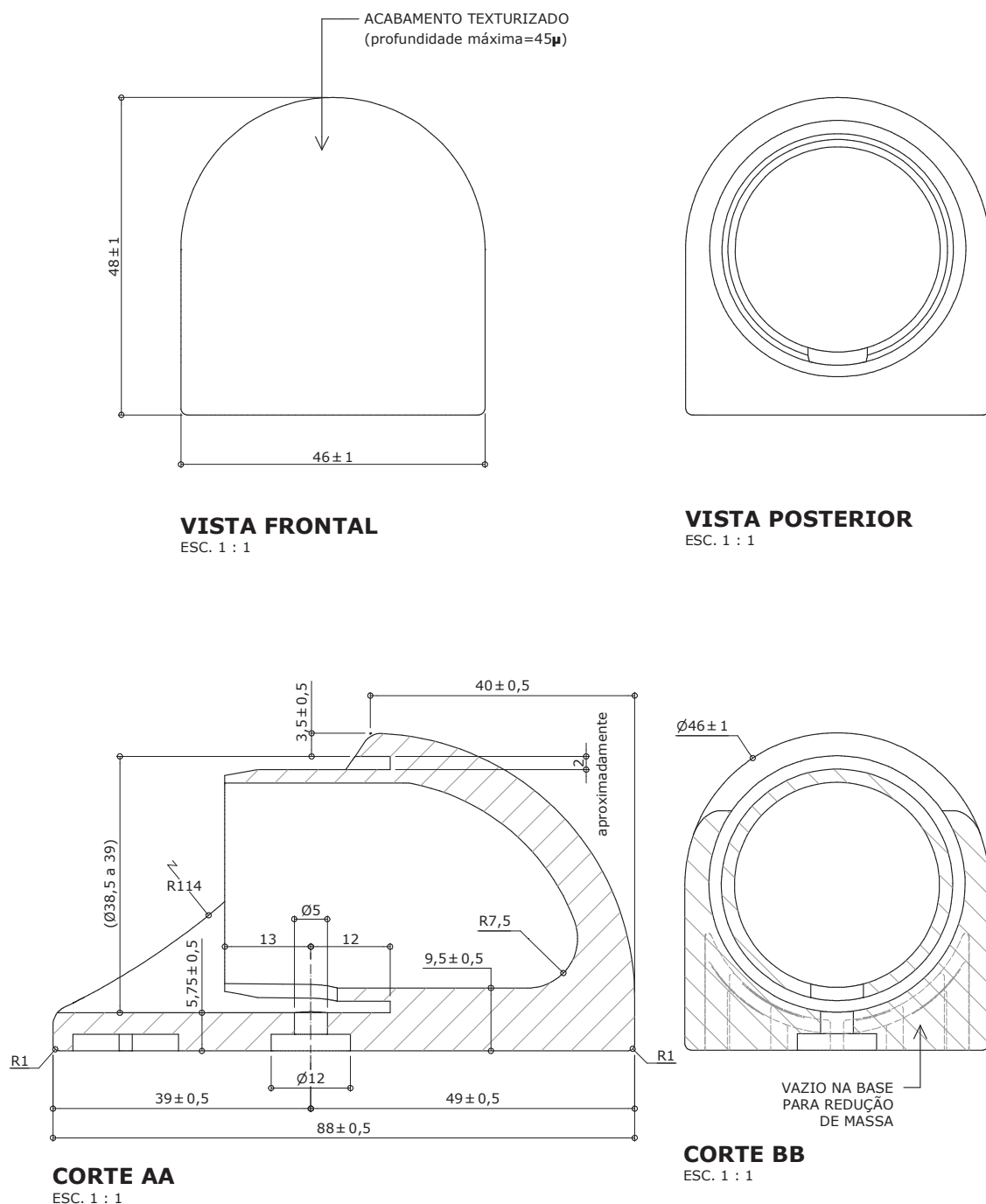
Revisão 13
Data 29/04/16

Página
14/32



Atenção
Preserve a escala
Quando for imprimir, use
folhas A4 e desabilite a
função "Fit to paper"

Respeite o Meio Ambiente.
Imprima somente o ne-
cessário



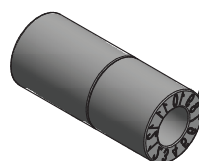
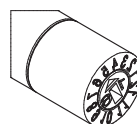
Apresentar em relevo no material injetado a seguinte informação:



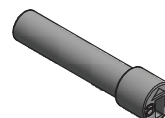
nome do fabricante
do componente

Identificação do Modelo

Datador conforme figura abaixo:



Indicador
de mês



Indicador
de ano

Datador duplo com miolo giratório
D= 5 ou 6mm

* Projeto FDE com cessão de uso ao FNDE conforme Acordo de Cooperação Técnica (D.O.U. 25/03/2009)
medidas em milímetros

CJA-06 FDE

Conjunto para aluno tamanho 6

Altura do aluno:
de 1,59m a 1,88m

Revisão 13
Data 29/04/16

Página
15/32



VISTA LATERAL
ESC. 1 : 10



VISTA FRONTAL
ESC. 1 : 10



VISTA SUPERIOR
ESC. 1 : 10



Atenção

Preserve a escala
Quando for imprimir, use
folhas A4 e desabilite a
função "Fit to paper"

Respeite o Meio Ambiente.
Imprima somente o ne-
cessário

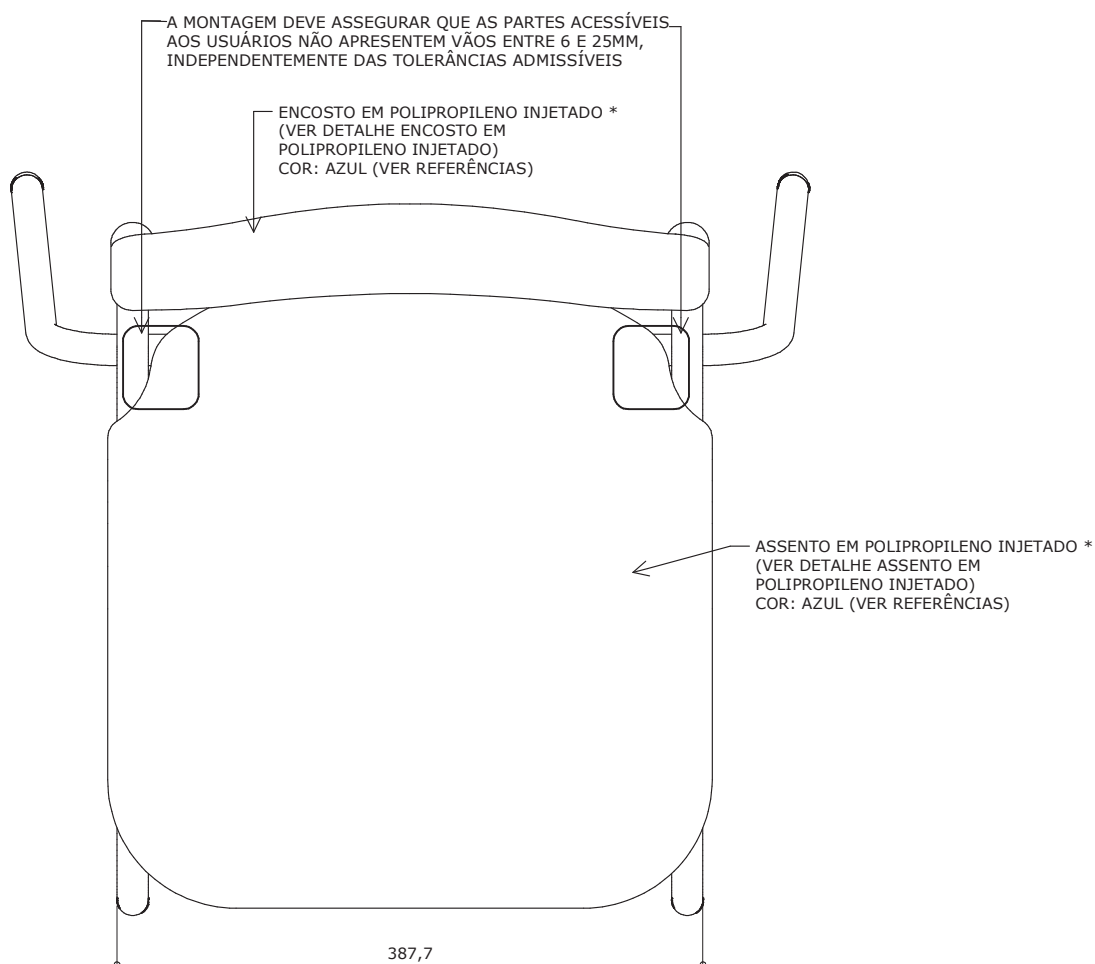
CJA-06 FDE

Conjunto para aluno tamanho 6

Altura do aluno:
de 1,59m a 1,88m

Revisão 13
Data 29/04/16

Página
16/32



VISTA SUPERIOR

ESC. 1 : 5



Atenção

Preserve a escala

Quando for imprimir, use
folhas A4 e desabilite a
função "Fit to paper"

Respeite o Meio Ambiente.

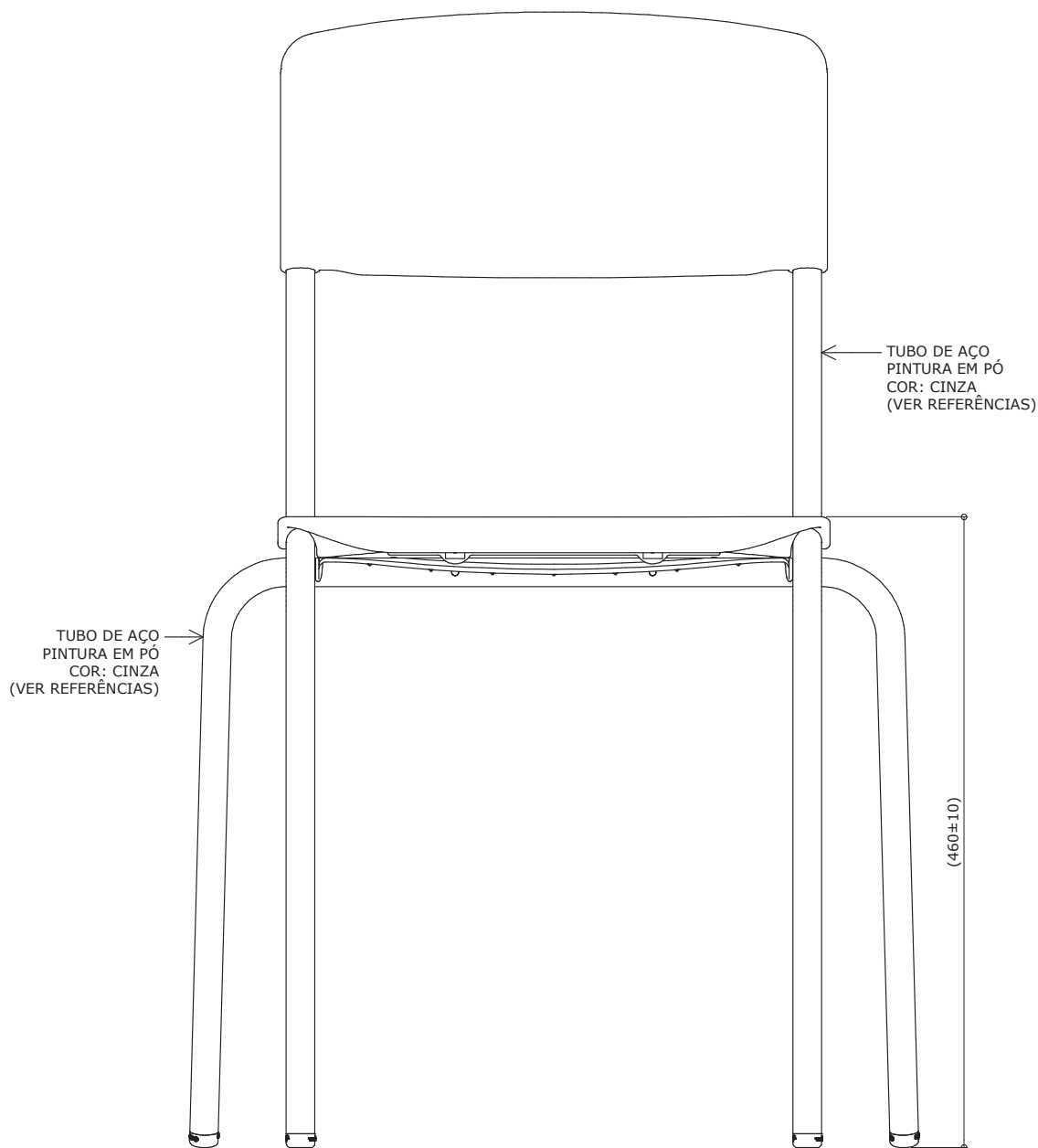
Imprima somente o ne-
cessário

* Alternativamente o assento e o encosto poderão ser confeccionados em compensado anatômico
(ver detalhes assento em compensado anatômico e encosto em compensado anatômico).

CJA-06 FDE

Conjunto para aluno tamanho 6

Altura do aluno:
de 1,59m a 1,88m



VISTA FRONTAL
ESC. 1 : 5

Revisão 13
Data 29/04/16

Página
17/32



Atenção

Preserve a escala
Quando for imprimir, use
folhas A4 e desabilite a
função "Fit to paper"

Respeite o Meio Ambiente.
Imprima somente o ne-
cessário

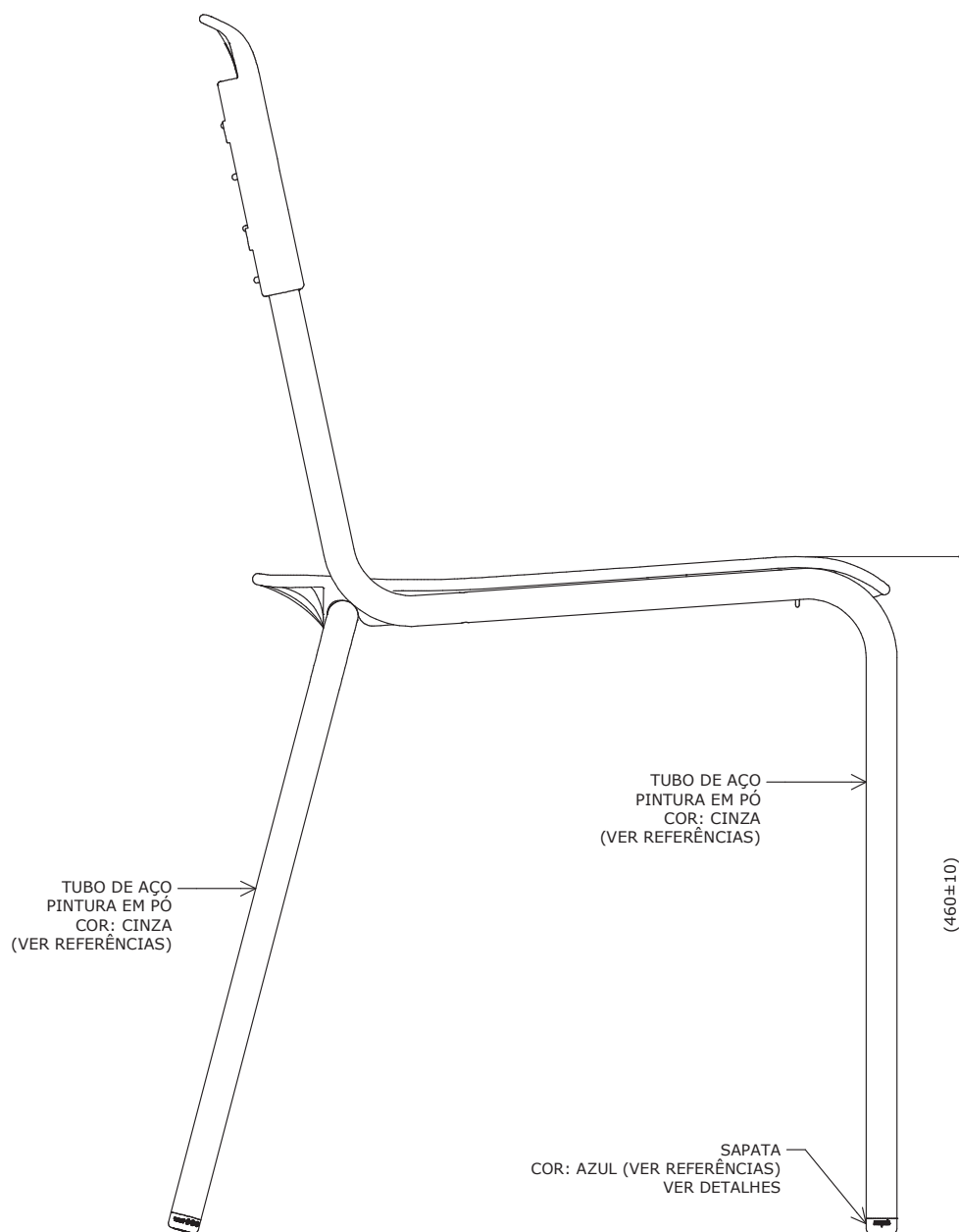
CJA-06 FDE

Conjunto para aluno tamanho 6

Altura do aluno:
de 1,59m a 1,88m

Revisão 13
Data 29/04/16

Página
18/32



VISTA LATERAL
ESC. 1 : 5



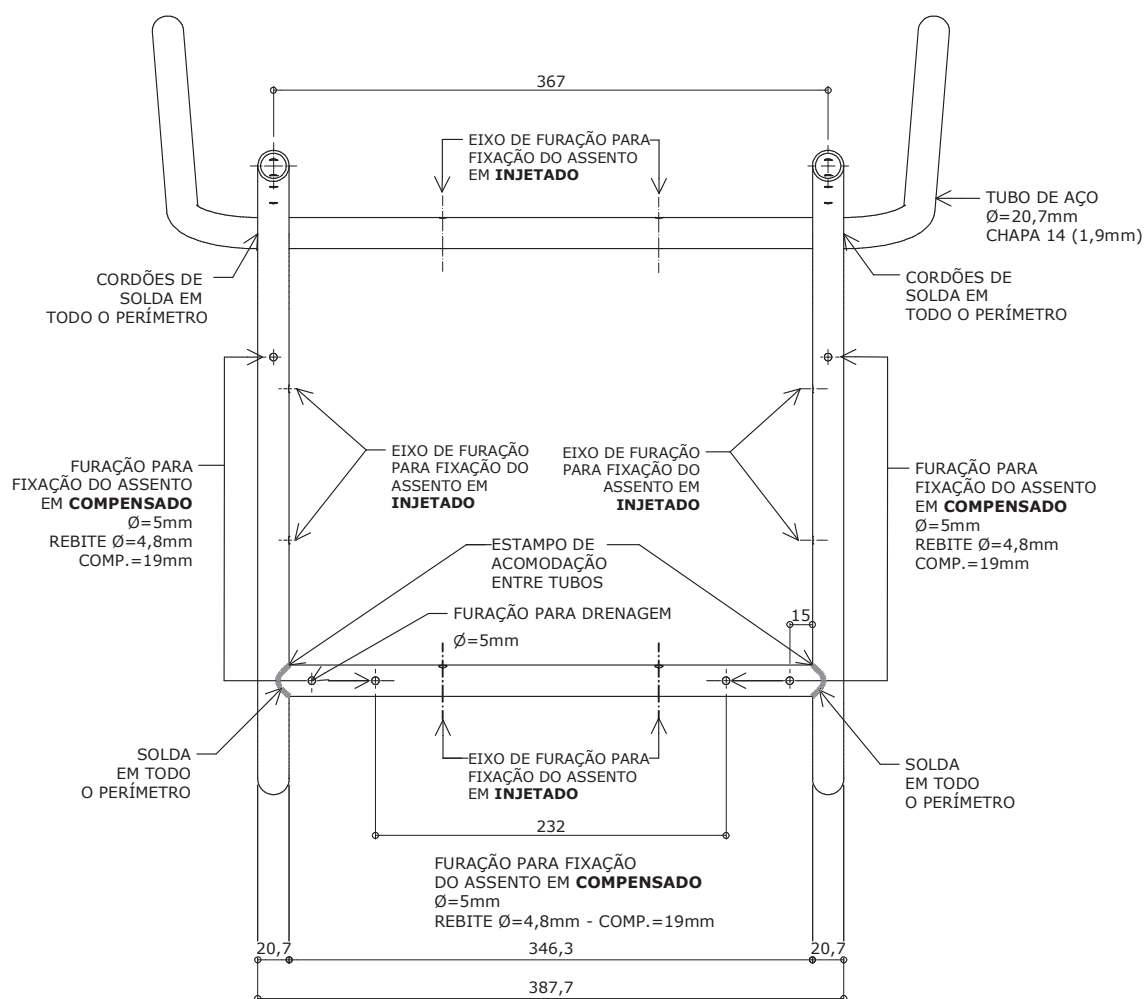
Atenção
Preserve a escala
Quando for imprimir, use
folhas A4 e desabilite a
função "Fit to paper"

Respeite o Meio Ambiente.
Imprima somente o ne-
cessário

CJA-06 FDE

Conjunto para aluno tamanho 6

Altura do aluno:
de 1,59m a 1,88m



VISTA SUPERIOR DA ESTRUTURA

ESC. 1 : 5

Revisão 13
Data 29/04/16

Página
19/32



Atenção

Preserve a escala
Quando for imprimir, use
folhas A4 e desabilite a
função "Fit to paper"

Respeite o Meio Ambiente.
Imprima somente o ne-
cessário

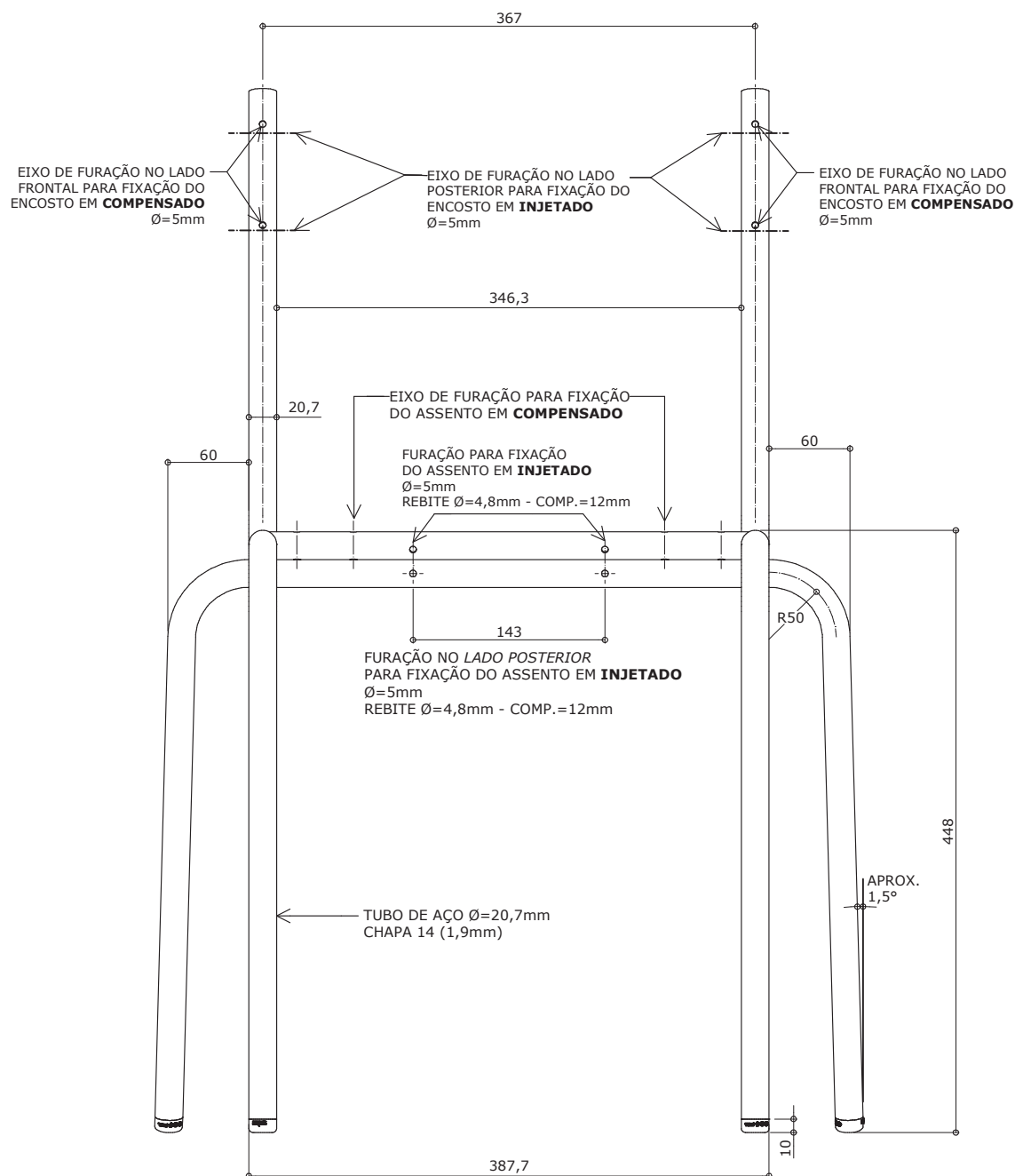
CJA-06 FDE

Conjunto para aluno tamanho 6

Altura do aluno:
de 1,59m a 1,88m

Revisão 13
Data 29/04/16

Página
20/32



VISTA FRONTAL DA ESTRUTURA

ESC. 1 : 5



Atenção

Preserve a escala
Quando for imprimir, use
folhas A4 e desabilite a
função "Fit to paper"

Respeite o Meio Ambiente.

Imprima somente o ne-
cessário

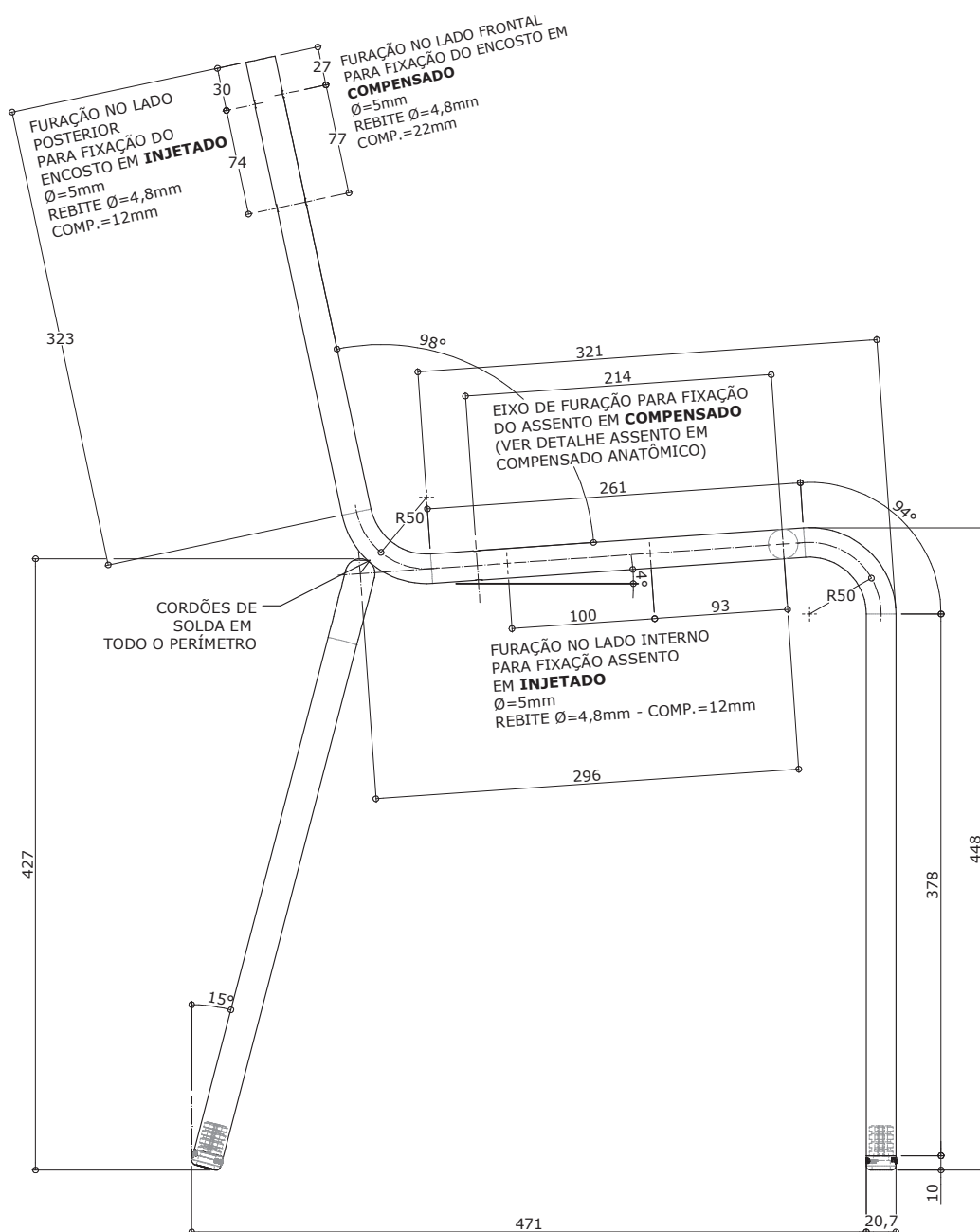
CJA-06 FDE

Conjunto para aluno tamanho 6

Altura do aluno:
de 1,59m a 1,88m

Revisão 13
Data 29/04/16

Página
21/32



VISTA LATERAL DA ESTRUTURA
ESC. 1 : 5



Atenção
Preserve a escala
Quando for imprimir, use
folhas A4 e desabilite a
função "Fit to paper"

Respeite o Meio Ambiente.
Imprima somente o ne-
cessário

CJA-06 FDE

Conjunto para aluno tamanho 6

Altura do aluno:
de 1,59m a 1,88m

Revisão 13
Data 29/04/16

Página
22/32



Atenção
Preserve a escala
Quando for imprimir, use
folhas A4 e desabilite a
função "Fit to paper"

Respeite o Meio Ambiente.
Imprima somente o ne-
cessário



VISTA INFERIOR

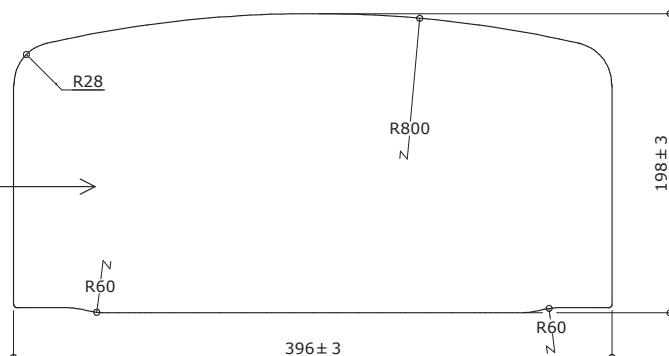
ESC. 1 : 5



VISTA LATERAL

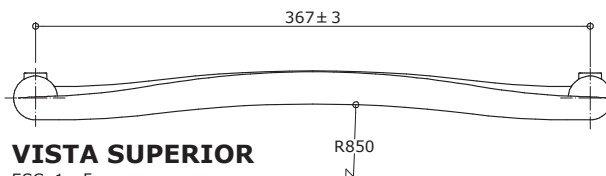
ESC. 1 : 5

POLIPROPILENO
COPOLÍMERO
INJETADO
COR: VER REFERÊNCIAS



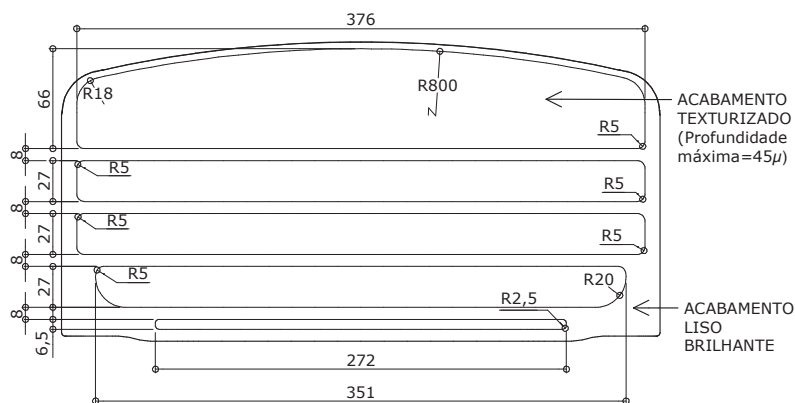
VISTA FRONTAL

ESC. 1 : 5



VISTA SUPERIOR

ESC. 1 : 5



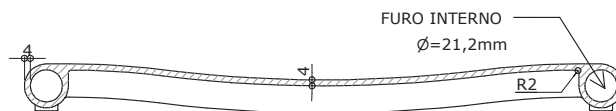
VISTA FRONTAL - ACABAMENTO

ESC. 1 : 5

Obs: Retirar amostra do padrão de textura.

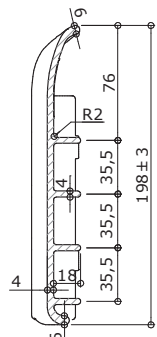
* Projeto FDE com cessão de uso ao FNDE conforme Acordo de Cooperação Técnica (D.O.U. 25/03/2009)

medidas em milímetros



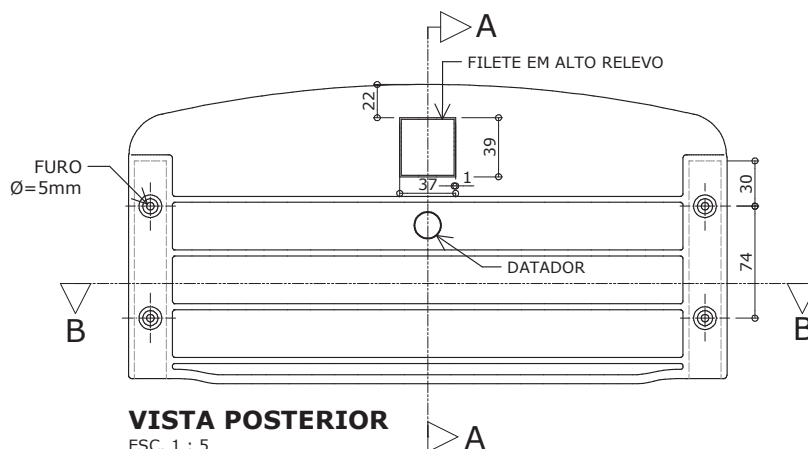
CORTE BB

ESC. 1 : 5



CORTE AA

ESC. 1 : 5



VISTA POSTERIOR

ESC. 1 : 5

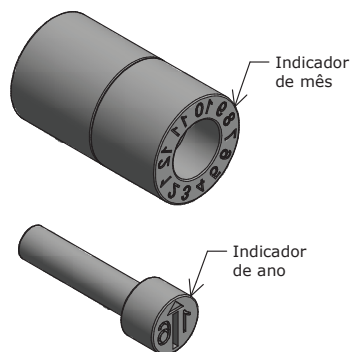
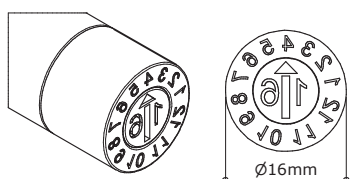
Apresentar em relevo no material injetado a seguinte informação:



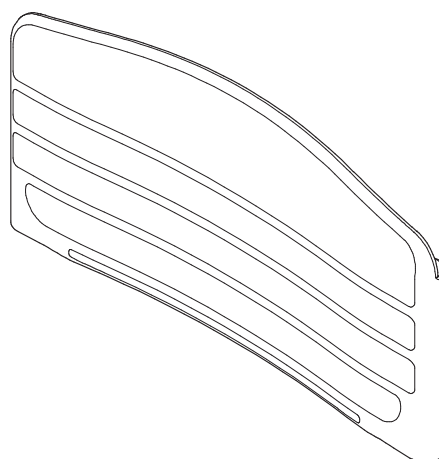
nome do fabricante
do componente

Identificação do Modelo

Datador conforme figura abaixo:

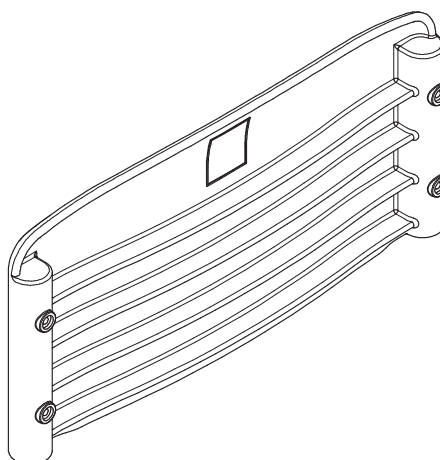


Datador duplo com miolo giratório
D= 16mm



PERSPECTIVAS

ESC. 1 : 5



CJA-06 FDE

Conjunto para aluno tamanho 6

Altura do aluno:
de 1,59m a 1,88m

Revisão 13
Data 29/04/16

Página
23/32



Atenção
Preserve a escala
Quando for imprimir, use
folhas A4 e desabilite a
função "Fit to paper"

Respeite o Meio Ambiente.
Imprima somente o ne-
cessário

FNDE Fundo Nacional
de Desenvolvimento
da Educação

CJA-06
FDE

**Conjunto
para aluno
tamanho 6**

Altura do aluno:
de 1,59m a 1,88m

Revisão	13
Data	29/04/16

Página
24/32

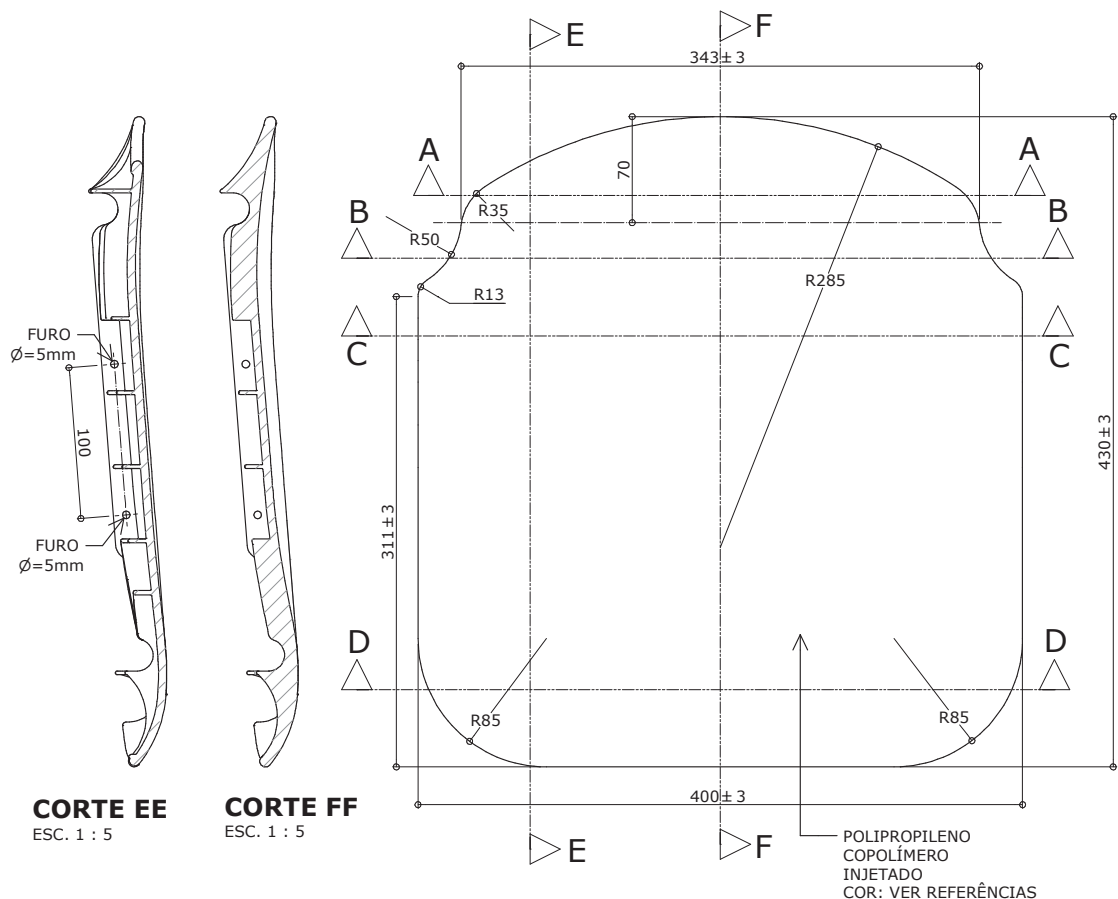


Atenção

Preserve a escala
Quando for imprimir, use folhas A4 e desabilite a função "Fit to paper"

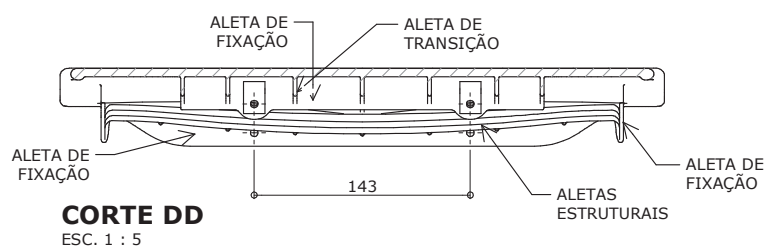
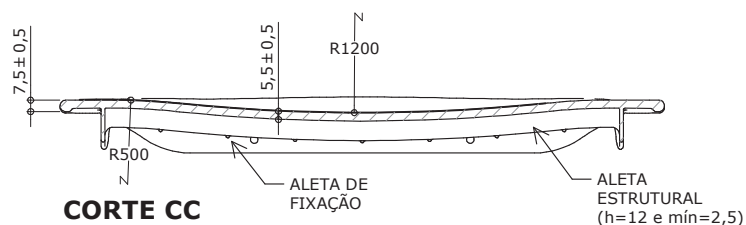
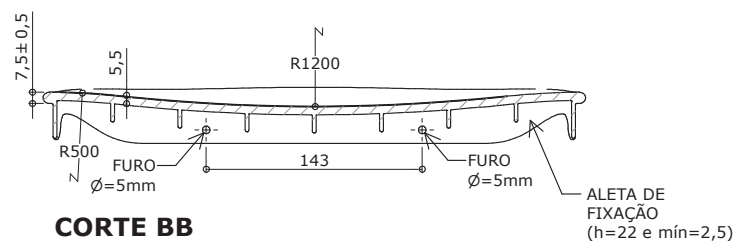
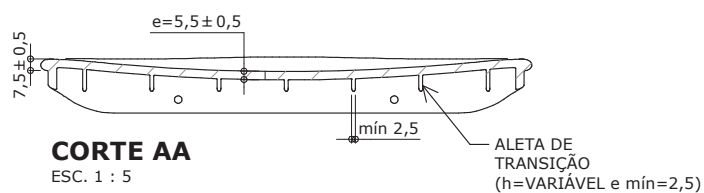
Respeite o Meio Ambiente.
Imprima somente o necessário

DETALHE - ASSENTO EM POLIPROPILENO INJETADO



VISTA SUPERIOR

ESC. 1 : 5



* Projeto FDE com cessão de uso ao FNDE conforme Acordo de Cooperação Técnica (D.O.U. 25/03/2009)

medidas em milímetros

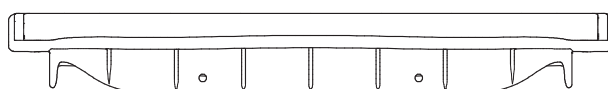
CJA-06 FDE

Conjunto para aluno tamanho 6

Altura do aluno:
de 1,59m a 1,88m

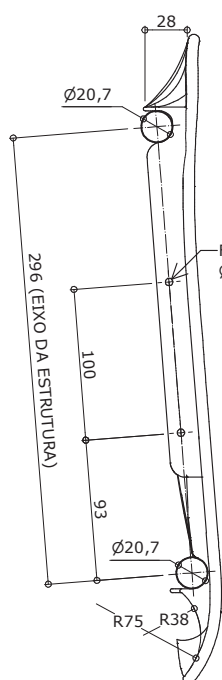
Revisão 13
Data 29/04/16

Página
25/32



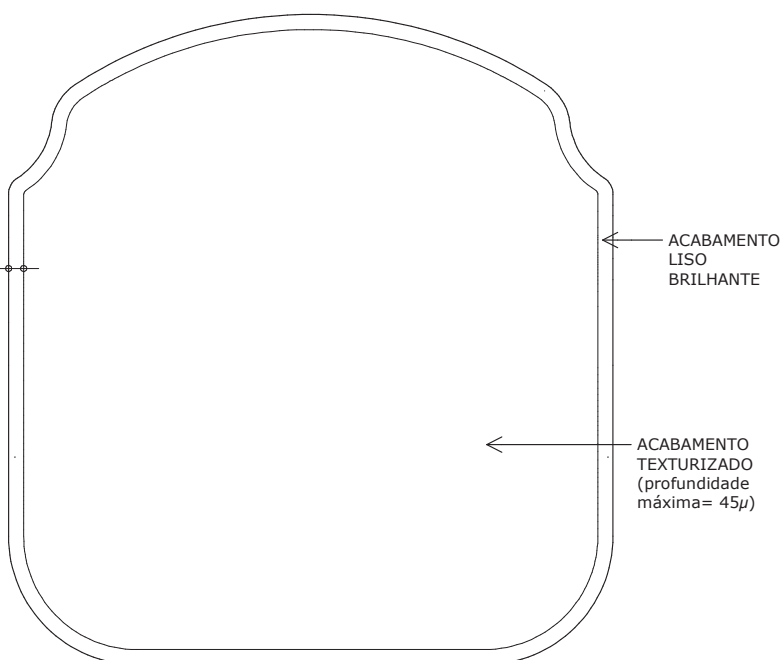
VISTA POSTERIOR

ESC. 1 : 5



VISTA LATERAL

ESC. 1 : 5



VISTA SUPERIOR - ACABAMENTO

ESC. 1 : 5



VISTA FRONTAL

ESC. 1 : 5

Obs: Retirar amostra do padrão de textura.

* Projeto FDE com cessão de uso ao FNDE conforme Acordo de Cooperação Técnica (D.O.U. 25/03/2009)

medidas em milímetros



Atenção

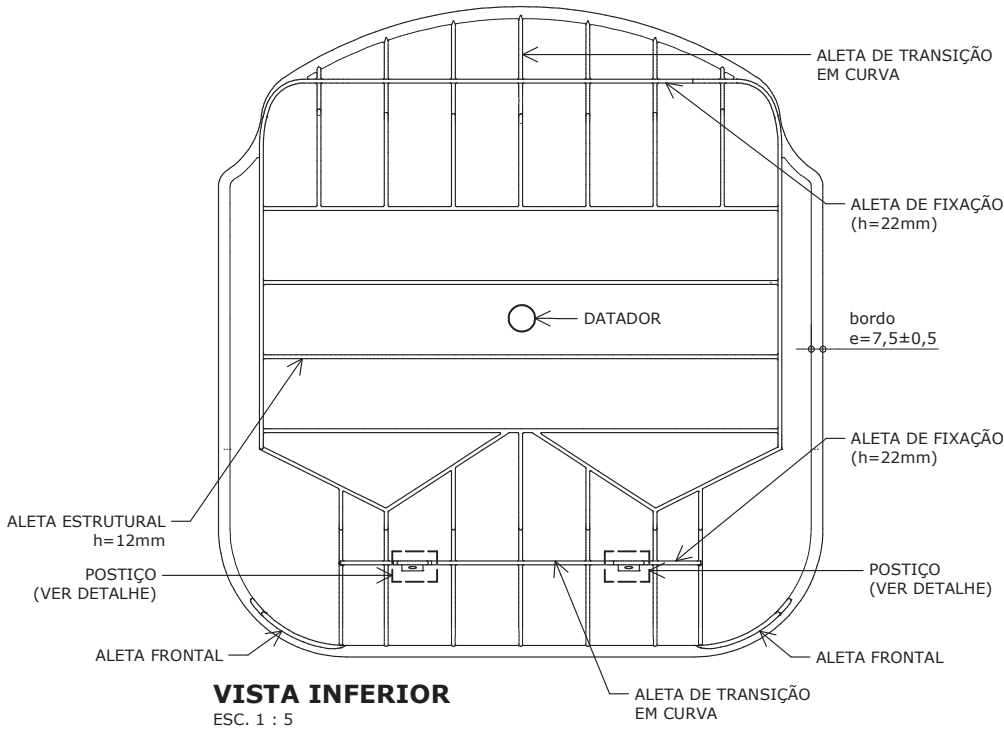
Preserve a escala
Quando for imprimir, use
folhas A4 e desabilite a
função "Fit to paper"

Respeite o Meio Ambiente.
Imprima somente o ne-
cessário

CJA-06
FDE

Conjunto
para aluno
tamanho 6

Altura do aluno:
de 1,59m a 1,88m



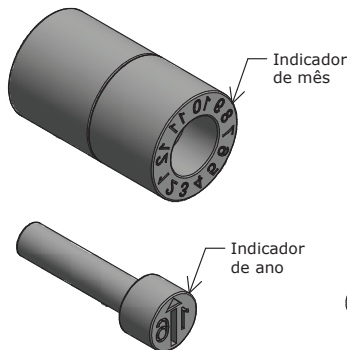
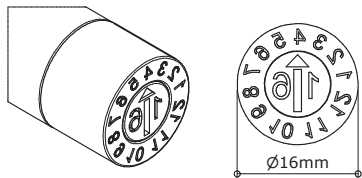
Apresentar em relevo no material injetado a seguinte informação:



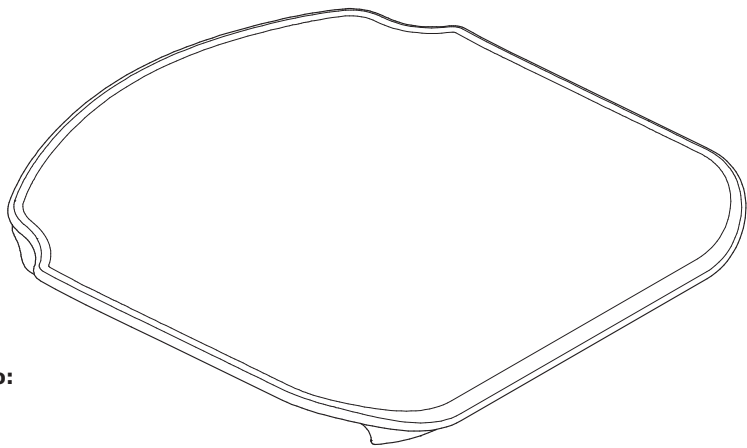
nome do fabricante
do componente

Identificação do Modelo

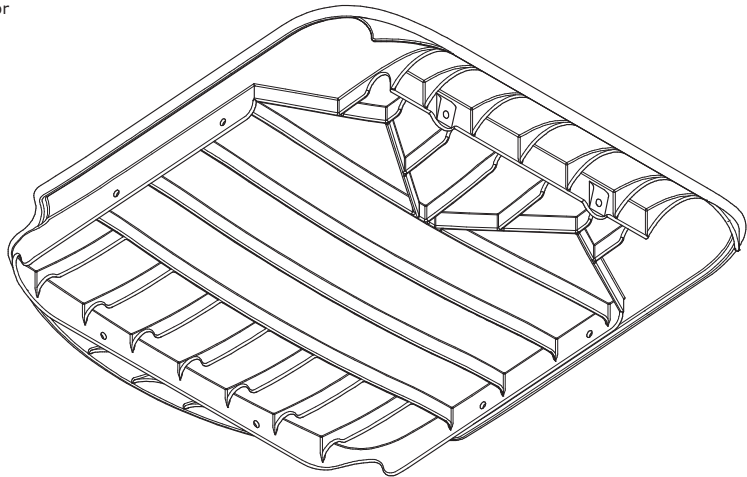
Datador conforme figura abaixo:



Datador duplo com miolo giratório
D= 16mm



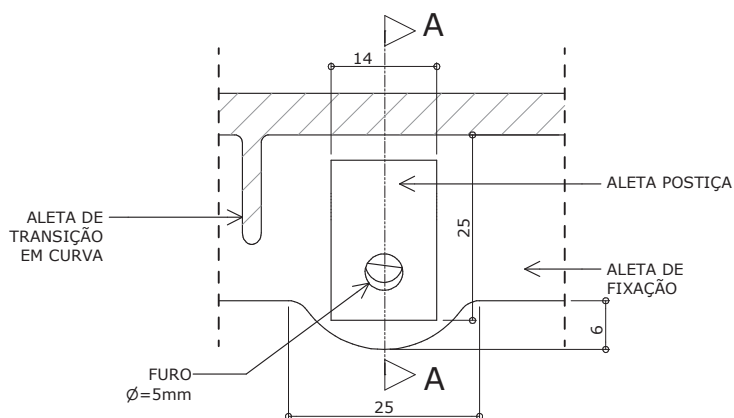
PERSPECTIVAS
ESC. 1 : 5



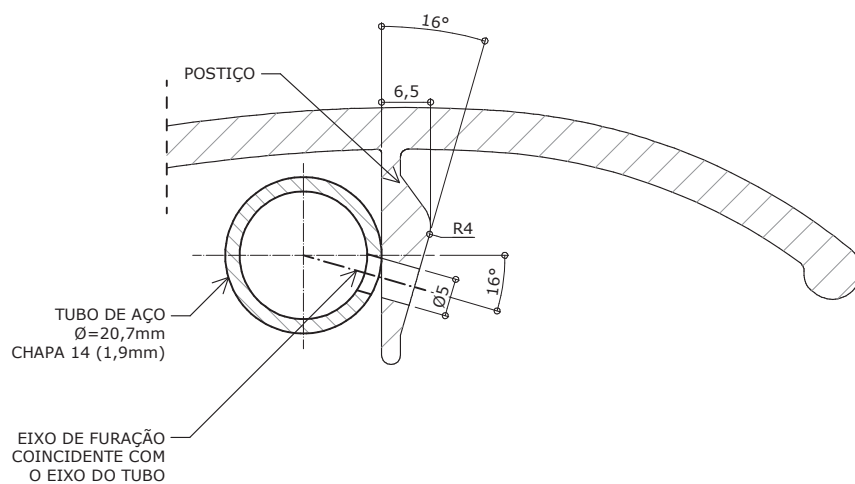
Atenção
Preserve a escala
Quando for imprimir, use
folhas A4 e desabilite a
função "Fit to paper"

Respeite o Meio Ambiente.
Imprima somente o ne-
cessário

* Projeto FDE com cessão de uso ao FNDE conforme Acordo de Cooperação Técnica (D.O.U. 25/03/2009)
medidas em milímetros

**VISTA FRONTAL**

ESC. 1 : 1

**CORTE AA**

ESC. 1 : 1

**CJA-06
FDE****Conjunto
para aluno
tamanho 6**Altura do aluno:
de 1,59m a 1,88mRevisão 13
Data 29/04/16Página
27/32**Atenção**
Preserve a escala
Quando for imprimir, use
folhas A4 e desabilite a
função "Fit to paper"**Respeite o Meio Ambiente.**
Imprima somente o ne-
cessário

CJA-06 FDE

Conjunto para aluno tamanho 6

Altura do aluno:
de 1,59m a 1,88m

Revisão 13
Data 29/04/16

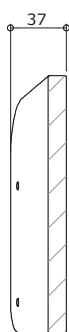
Página
28/32



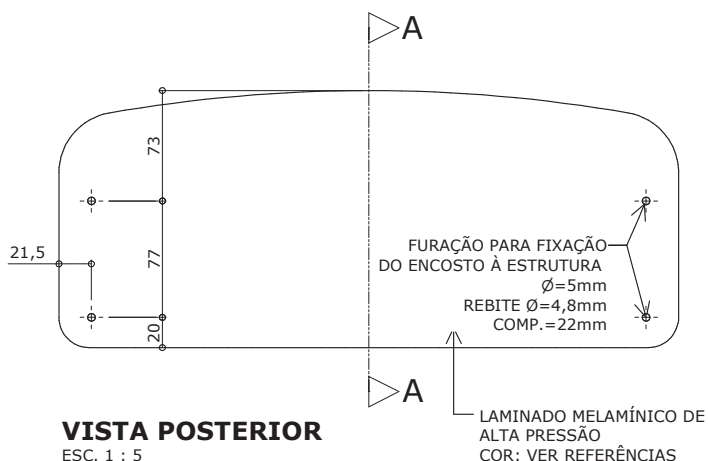
Atenção
Preserve a escala
Quando for imprimir, use
folhas A4 e desabilite a
função "Fit to paper"

Respeite o Meio Ambiente.
Imprima somente o ne-
cessário

DETALHE - ENCOSTO EM COMPENSADO ANATÔMICO



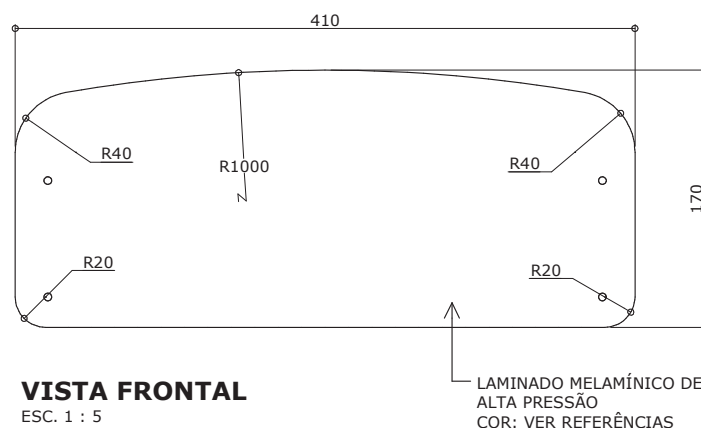
CORTE AA
ESC. 1 : 5



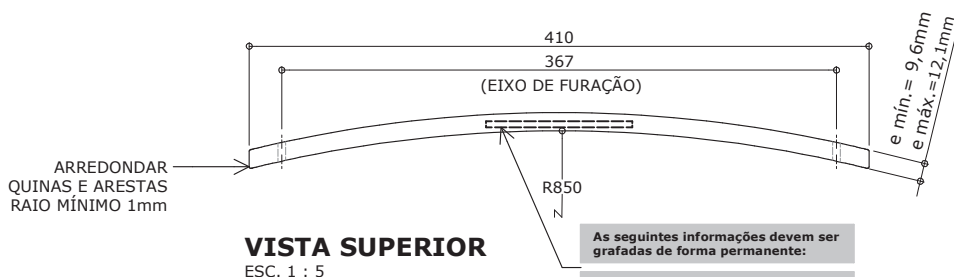
VISTA POSTERIOR
ESC. 1 : 5



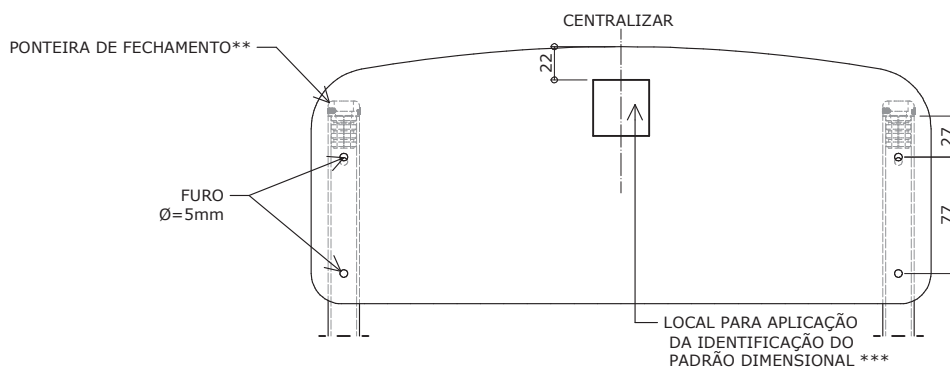
VISTA LATERAL
ESC. 1 : 5



VISTA FRONTAL
ESC. 1 : 5



VISTA SUPERIOR
ESC. 1 : 5



MONTAGEM
ESC. 1 : 5

** Ponteiras de fechamento de topo somente deverão ser utilizadas em casos de assento e encosto confeccionados em compensado anatômico.

*** Exceto para o item CJP-01 Conjunto para professor.

* Projeto FDE com cessão de uso ao FNDE conforme Acordo de Cooperação Técnica (D.O.U. 25/03/2009)
medidas em milímetros



ESC. 1 : 5



ESC. 1 : 5



ESC. 1 : 5

**Conjunto
para aluno
tamanho 6**

Altura do aluno:
de 1,59m a 1,88m

Revisão	13
Data	29/04/16

Página
29/32



Atenção

Preserve a escala
Quando for imprimir, use folhas A4 e desabilite a função "Fit to paper"

Respeite o Meio Ambiente.
Imprima somente o necessário

CJA-06 FDE

Conjunto para aluno tamanho 6

Altura do aluno:
de 1,59m a 1,88m

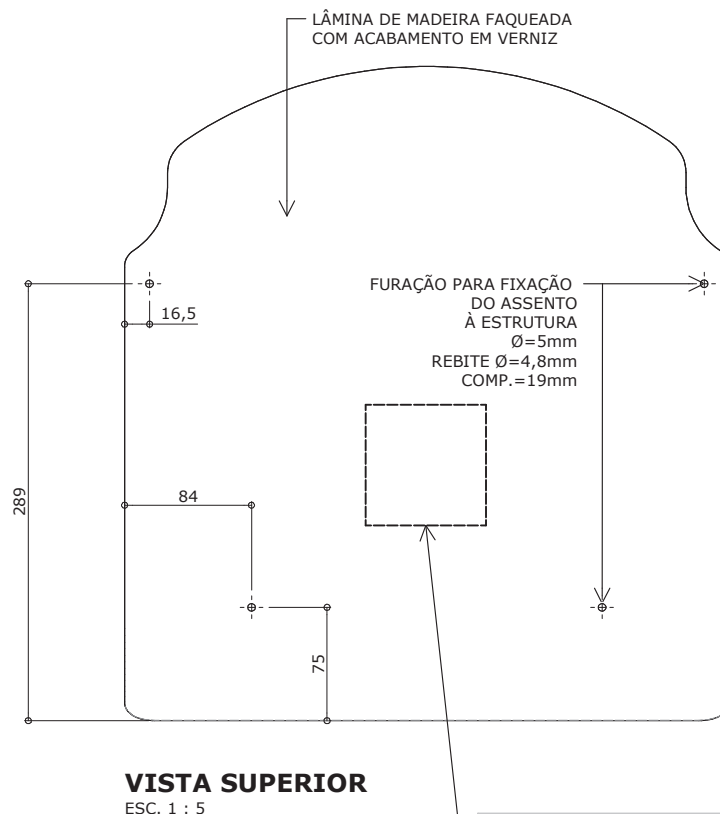
Revisão 13
Data 29/04/16

Página
30/32



Atenção
Preserve a escala
Quando for imprimir, use
folhas A4 e desabilite a
função "Fit to paper"

Respeite o Meio Ambiente.
Imprima somente o ne-
cessário

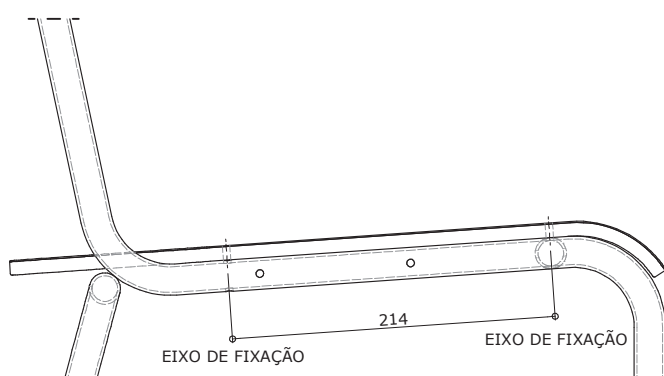


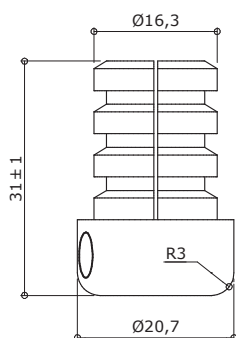
As seguintes informações devem ser
grafadas de forma permanente:

data de
fabricação

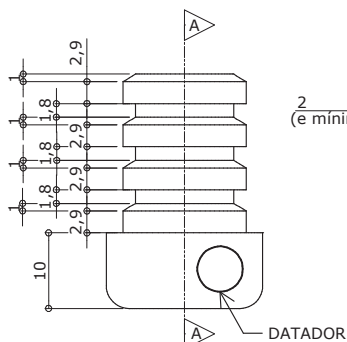
nome do fabricante
do componente

Identificação do Modelo

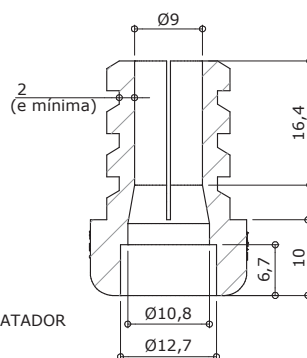




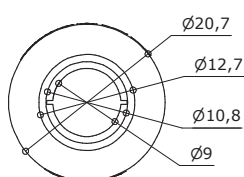
VISTA 2
ESC. 1 : 1



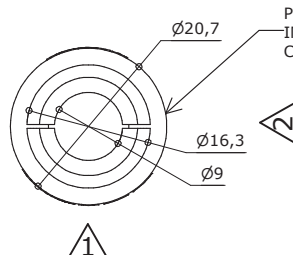
VISTA 1
ESC. 1 : 1



CORTE AA
ESC. 1 : 1



VISTA INFERIOR
ESC. 1 : 1

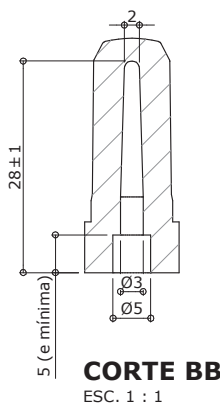


VISTA SUPERIOR
ESC. 1 : 1

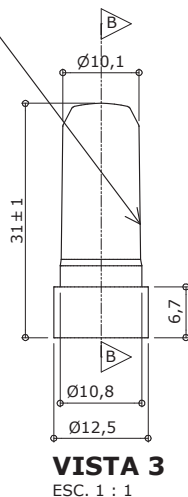
POLIPROPILENO COPOLÍMERO
INJETADO
COR: VER REFERÊNCIAS

SAPATA

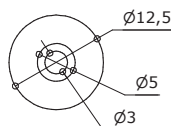
POLIPROPILENO COPOLÍMERO
INJETADO
COR: VER REFERÊNCIAS



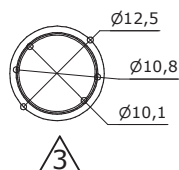
CORTE BB
ESC. 1 : 1



VISTA 3
ESC. 1 : 1



VISTA INFERIOR
ESC. 1 : 1



VISTA SUPERIOR
ESC. 1 : 1

PINO EXPANSOR

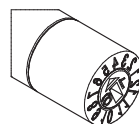
Apresentar em relevo no material injetado a seguinte informação:



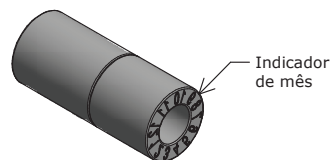
nome do fabricante
do componente

Identificação do Modelo

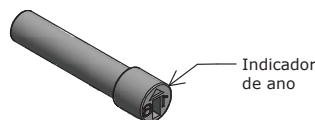
Datador conforme figura abaixo:



5 ou 6mm



Indicador
de mês



Indicador
de ano

Datador duplo com miolo giratório
D= 5 ou 6mm

CJA-06 FDE

Conjunto para aluno tamanho 6

Altura do aluno:
de 1,59m a 1,88m

Revisão 13
Data 29/04/16

Página
31/32



Atenção
Preserve a escala
Quando for imprimir, use
folhas A4 e desabilite a
função "Fit to paper"

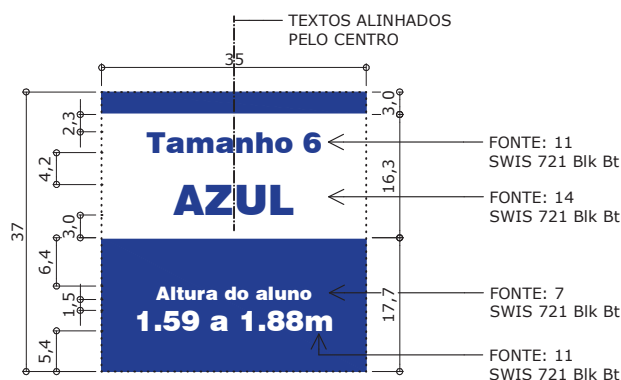
Respeite o Meio Ambiente.
Imprima somente o ne-
cessário

FNDE Fundo Nacional
de Desenvolvimento
da Educação

CJA-06 FDE

Conjunto para aluno tamanho 6

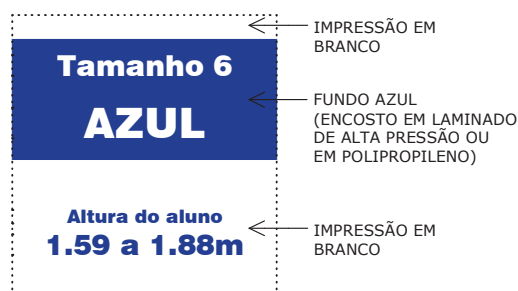
Altura do aluno:
de 1,59m a 1,88m



IDENTIFICAÇÃO DO PADRÃO DIMENSIONAL

ESC. 1:1

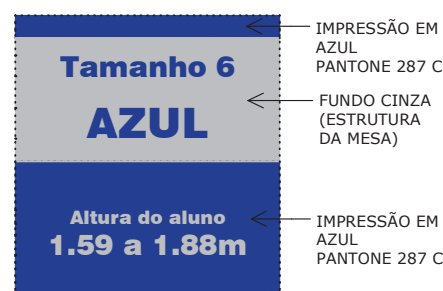
IMPRESSÃO EM BRANCO SOBRE FUNDO AZUL



APLICAÇÃO NO ENCOSTO

ESC. 1:1

IMPRESSÃO EM AZUL SOBRE FUNDO CINZA



APLICAÇÃO NA ESTRUTURA DA MESA

ESC. 1:1

Revisão 13
Data 29/04/16

Página
32/32



Atenção
Preserve a escala
Quando for imprimir, use
folhas A4 e desabilite a
função "Fit to paper"

Respeite o Meio Ambiente.
Imprima somente o ne-
cessário



APLICAÇÃO DA IDENTIFICAÇÃO VISTA PERSPECTIVA - MESA E CADEIRA

ESC. 1 : 10

* Projeto FDE com cessão de uso ao FNDE conforme Acordo de Cooperação Técnica (D.O.U. 25/03/2009)
medidas em milímetros