

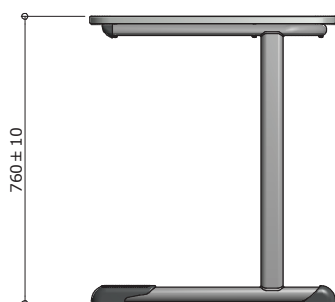
Conjunto para professor



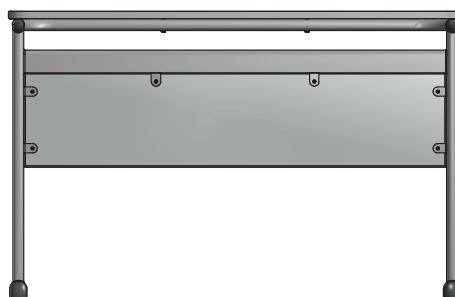
Atenção
Esta imagem tem caráter apenas ilustrativo. As informações relativas às especificações devem ser obtidas nas fichas técnicas correspondentes

CJP-01 FDE

Conjunto
para
professor



VISTA LATERAL
ESC. 1 : 20



VISTA FRONTAL
ESC. 1 : 20



VISTA SUPERIOR
ESC. 1 : 20

Revisão 14
Data 29/04/16

Página
1/28



Atenção
Preserve a escala
Quando for imprimir, use
folhas A4 e desabilite a
função "Fit to paper"

Respeite o Meio Ambiente.
Imprima somente o ne-
cessário

CJP-01 FDE

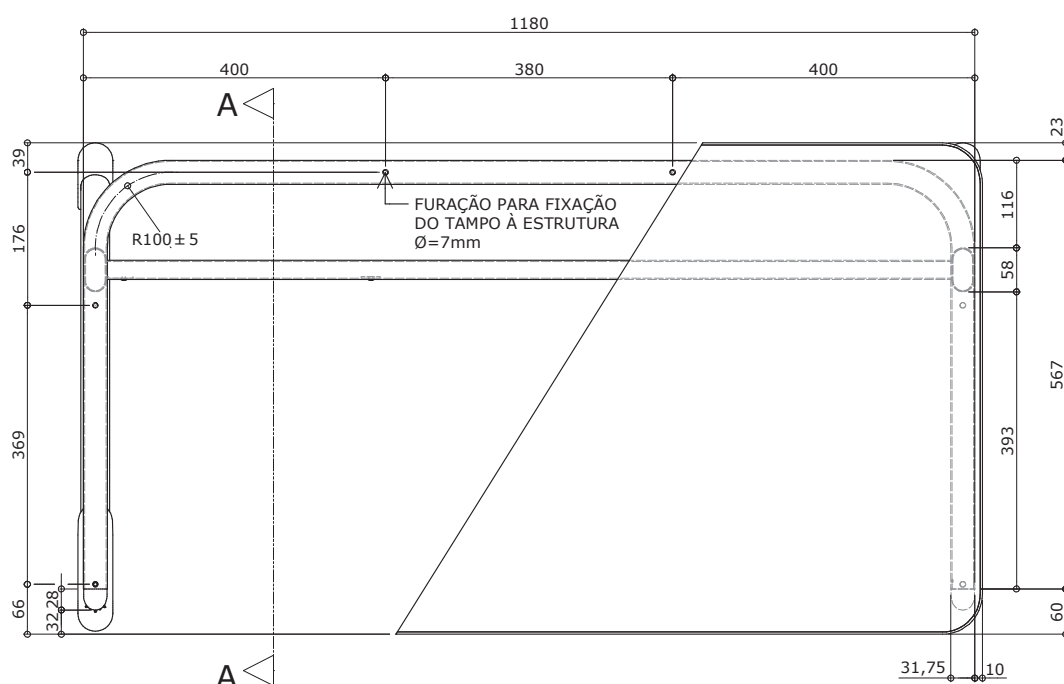
Conjunto
para
professor

Revisão 14
Data 29/04/16

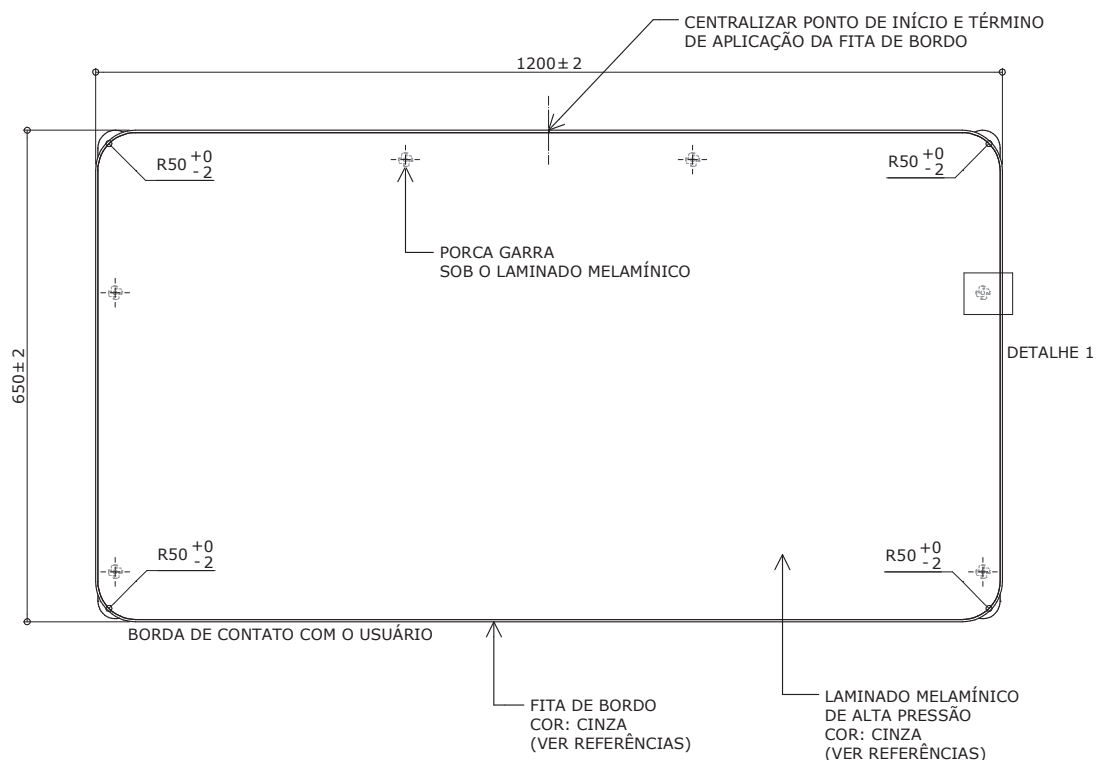
Página
2/28

Atenção
Preserve a escala
Quando for imprimir, use
folhas A4 e desabilite a
função "Fit to paper"

Respeite o Meio Ambiente.
Imprima somente o ne-
cessário

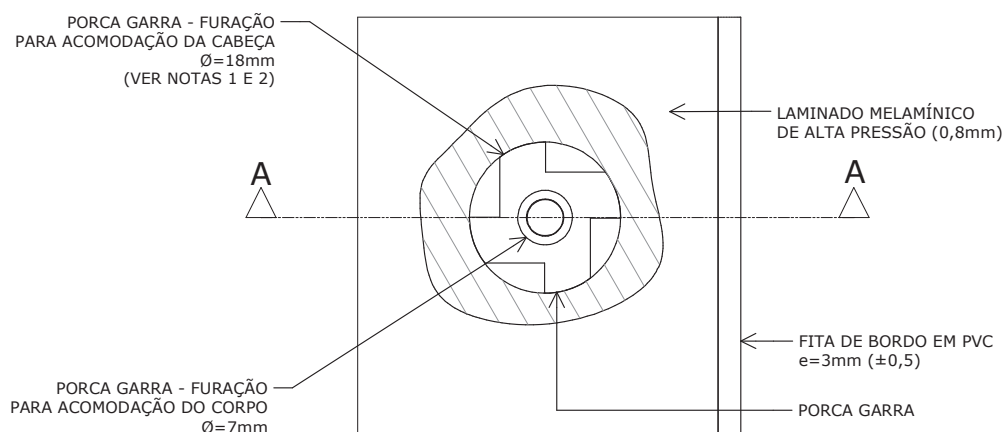


VISTA SUPERIOR
ESC. 1 : 10



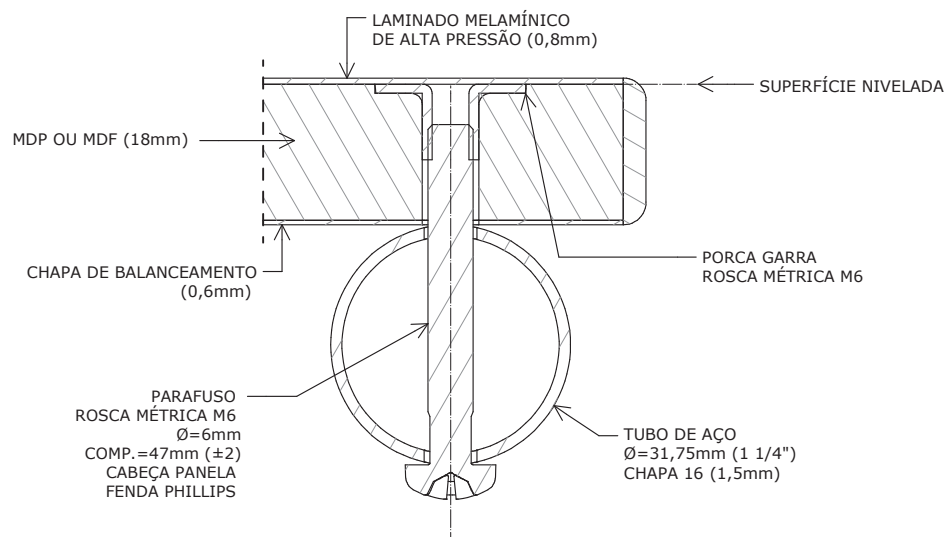
VISTA SUPERIOR - TAMPO
ESC. 1 : 10

* Projeto FDE com cessão de uso ao FNDE conforme Acordo de Cooperação Técnica (D.O.U. 25/03/2009)
medidas em milímetros



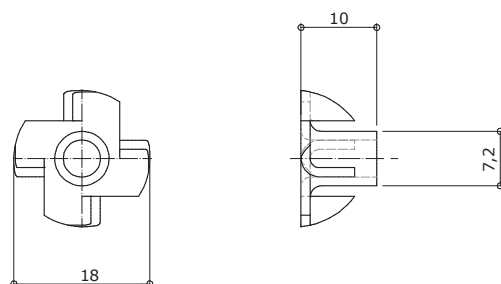
VISTA SUPERIOR

ESC. 1 : 1



CORTE AA

ESC. 1 : 1



PORCA GARRA

ESC. 1 : 1

Nota 1: A furação e a aplicação da porca garra devem ser executadas antes da colagem do laminado melamínico de alta pressão.

Nota 2: A profundidade da furação deve ser a mesma da espessura da porca garra de modo que a superfície fique nivelada. É permitida a utilização de mastique elástico ou outro produto polimérico na região situada entre a superfície da porca garra e o laminado melamínico de alta pressão.

* Projeto FDE com cessão de uso ao FNDE conforme Acordo de Cooperação Técnica (D.O.U. 25/03/2009)

medidas em milímetros

CJP-01 FDE

Conjunto para professor

Revisão 14
Data 29/04/16

Página
3/28



Atenção

Preserve a escala
Quando for imprimir, use folhas A4 e desabilite a função "Fit to paper"

Respeite o Meio Ambiente.
Imprima somente o necessário

FNDE Fundo Nacional de Desenvolvimento da Educação

CJP-01 FDE

Conjunto
para
professor

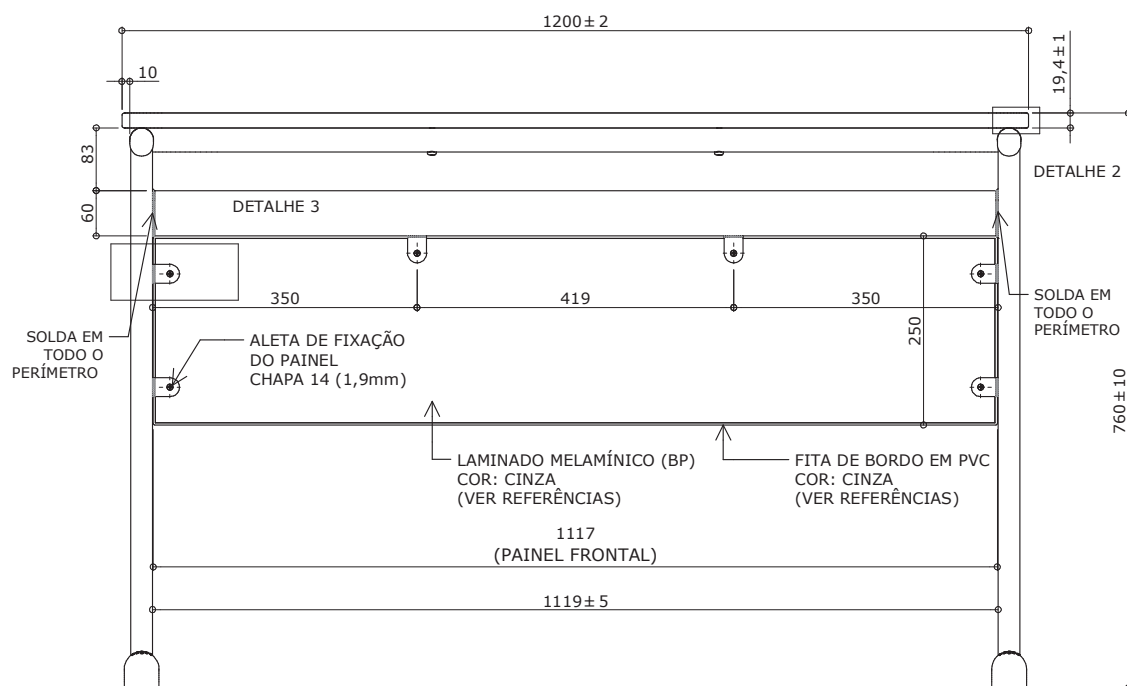
Revisão 14
Data 29/04/16

Página
4/28



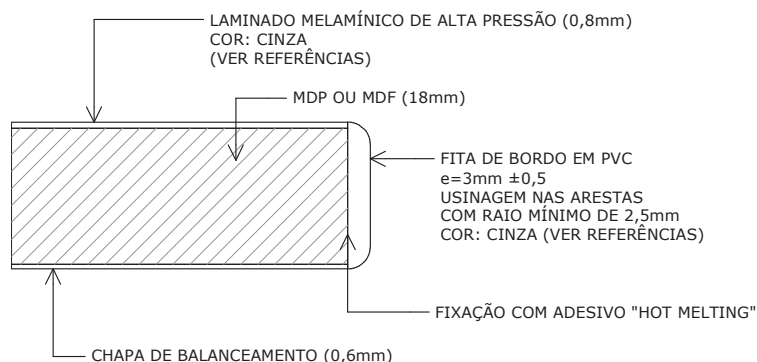
Atenção
Preserve a escala
Quando for imprimir, use
folhas A4 e desabilite a
função "Fit to paper"

Respeite o Meio Ambiente.
Imprima somente o ne-
cessário



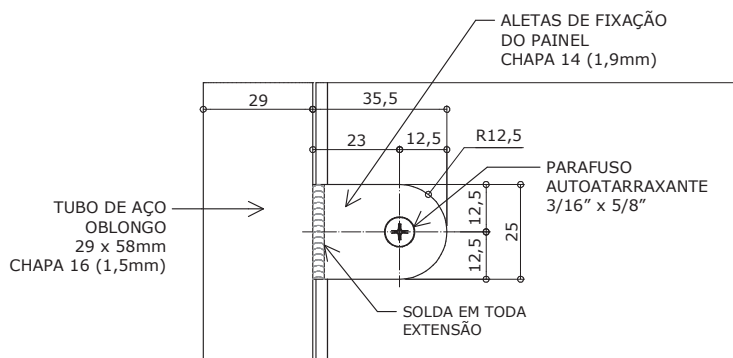
VISTA FRONTAL

ESC. 1 : 10



DETALHE 2

ESC. 1 : 1



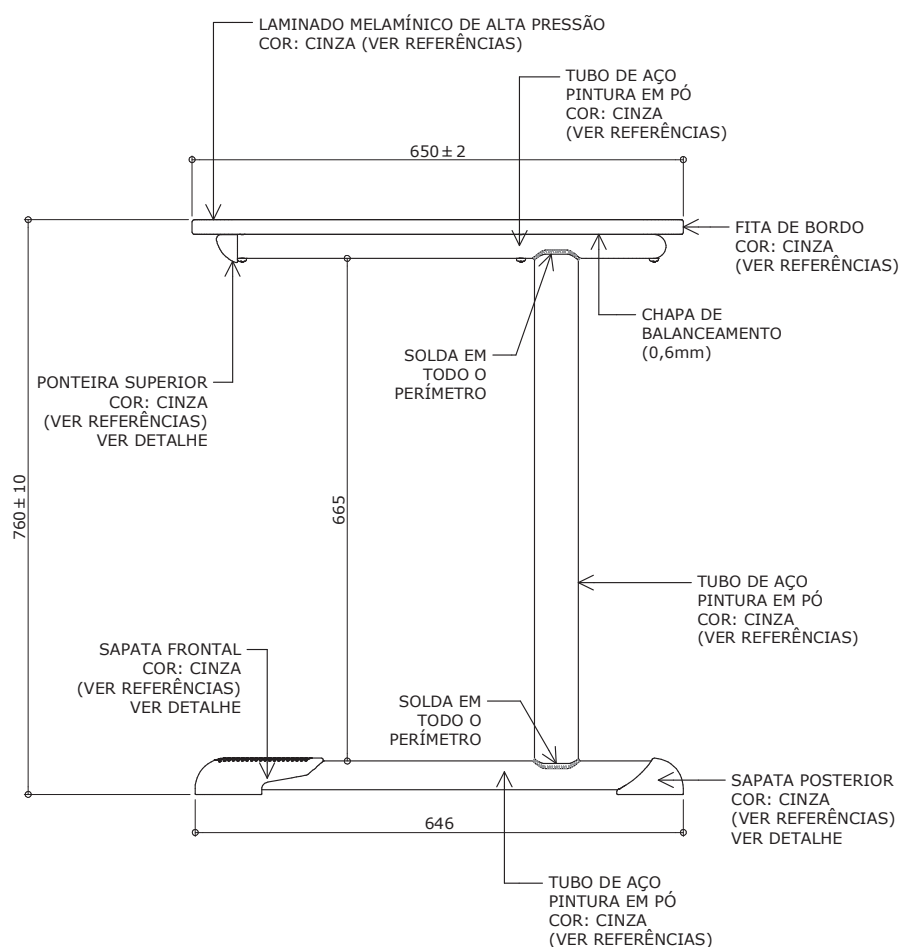
DETALHE 3

ESC. 1 : 2

* Projeto FDE com cessão de uso ao FNDE conforme Acordo de Cooperação Técnica (D.O.U. 25/03/2009)
medidas em milímetros

CJP-01 FDE

Conjunto para professor



VISTA LATERAL
ESC. 1 : 10

Revisão 14
Data 29/04/16

Página
5/28



Atenção
Preserve a escala
Quando for imprimir, use
folhas A4 e desabilite a
função "Fit to paper"

Respeite o Meio Ambiente.
Imprima somente o ne-
cessário

CJP-01 FDE

Conjunto para professor

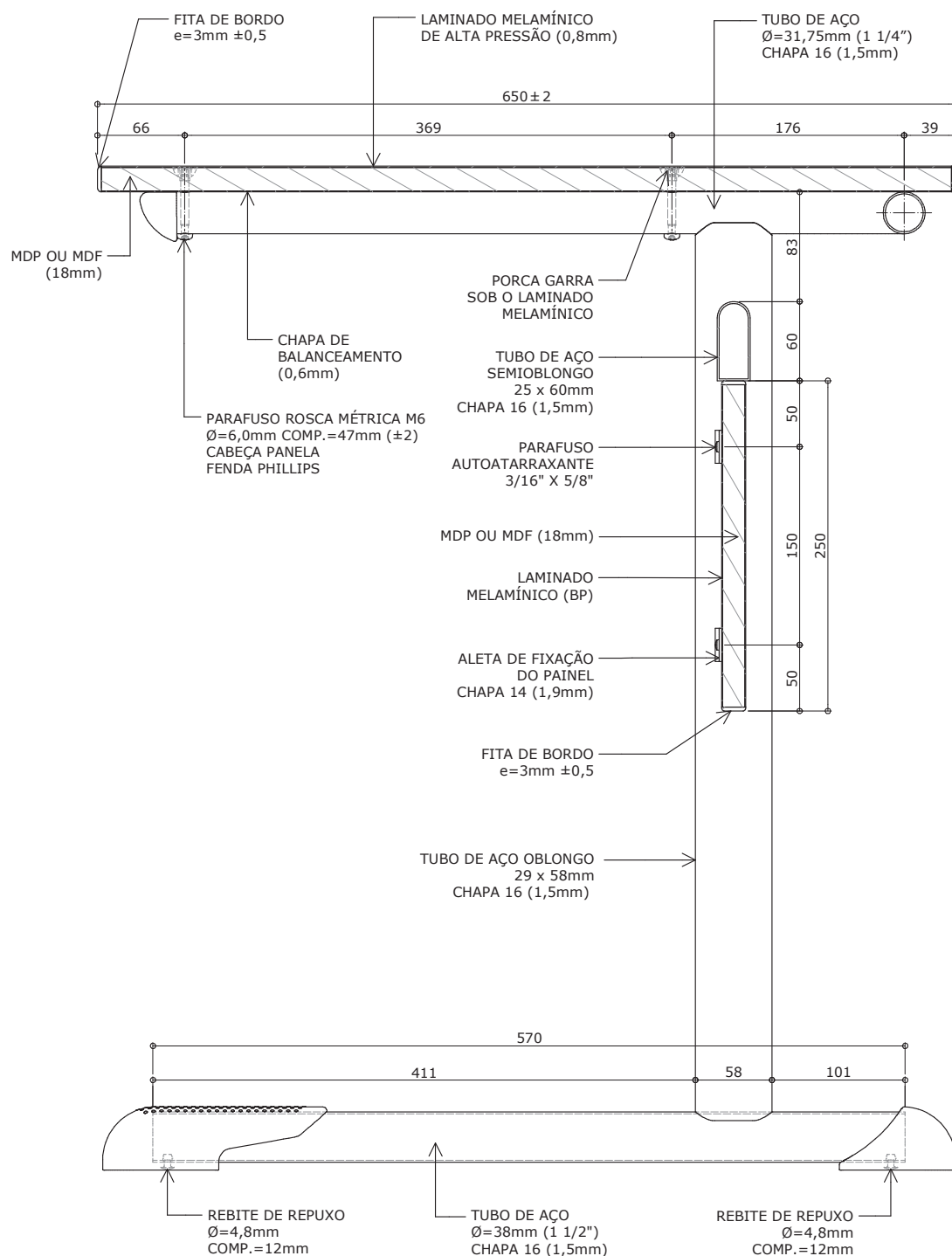
Revisão 14
Data 29/04/16

Página
6/28



Atenção
Preserve a escala
Quando for imprimir, use
folhas A4 e desabilite a
função "Fit to paper"

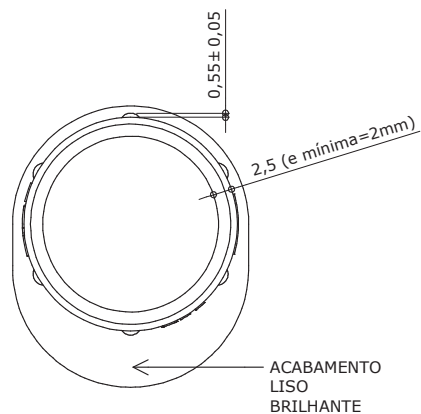
Respeite o Meio Ambiente.
Imprima somente o ne-
cessário



CORTE AA

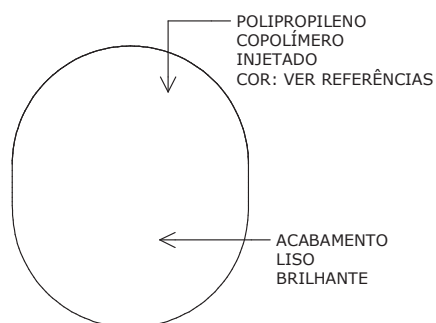
ESC. 1 : 5

Mobiliário



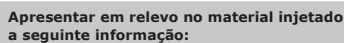
VISTA POSTERIOR

ESC. 1 : 1



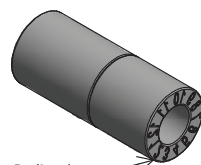
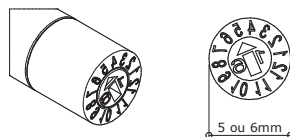
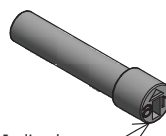
VISTA FRONTAL

ESC. 1 : 1



**nome do fabricante
do componente**

Datador conforme figura abaixo:

Indicador
de mêsIndicador
de ano

Datador duplo com miolo giratório
D= 5 ou 6mm



ESC. 1 : 1

Datador duplo com miolo giratório
D= 5 ou 6mm

ESC. 1 : 1

Data	29/04/16
------	----------

Página
7/28

Atenção
Preserve a escala

Quando for imprimir, use
folhas A4 e desabilite a
função "Fit to paper"

Respeite o Meio Ambiente.
Imprima somente o necessário

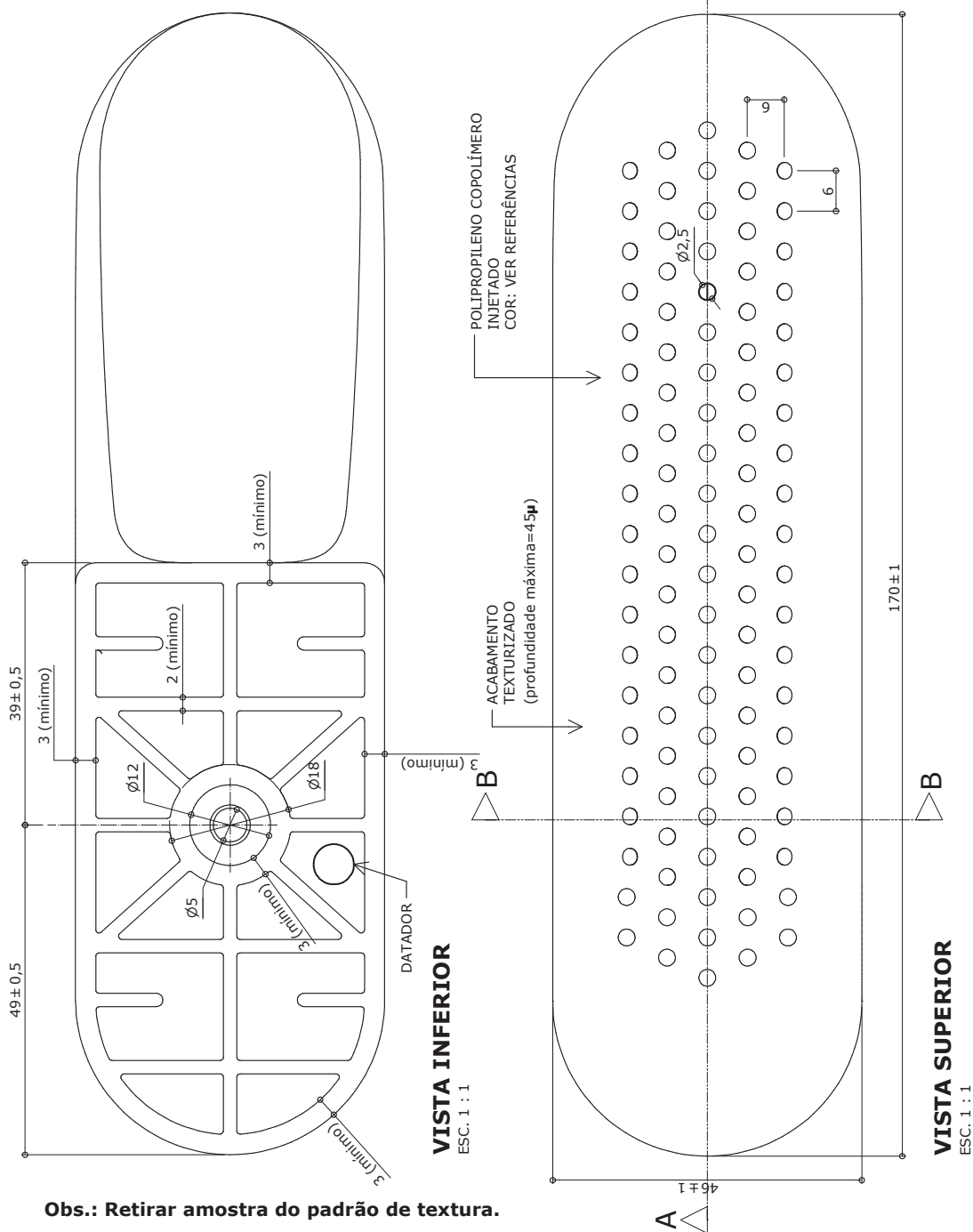




Atenção

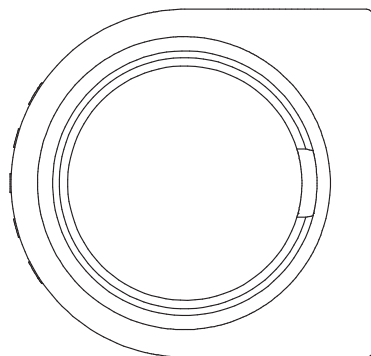
Preserve a escala
Quando for imprimir, use
folhas A4 e desabilite a
função "Fit to paper"

Respeite o Meio Ambiente.
Imprima somente o necessário

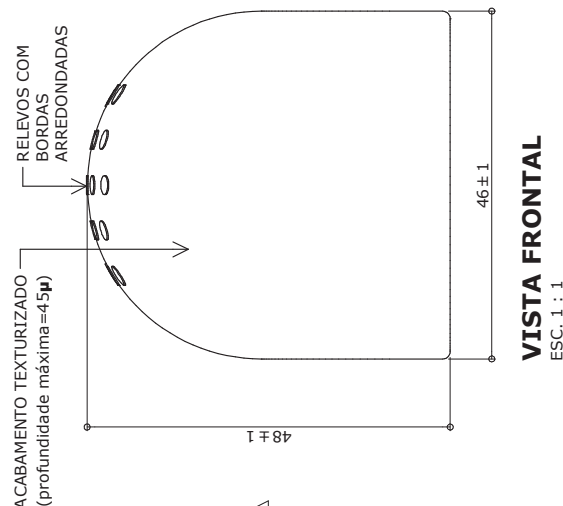


Obs.: Retirar amostra do padrão de textura.

* Projeto FDE com cessão de uso ao FNDE conforme Acordo de Cooperação Técnica (D.O.U. 25/03/2009)
medidas em milímetros



VISTA POSTERIOR
ESC. 1 : 1



VISTA FRONTAL
ESC. 1:1

CJP-01 FDE

Conjunto
para
professor

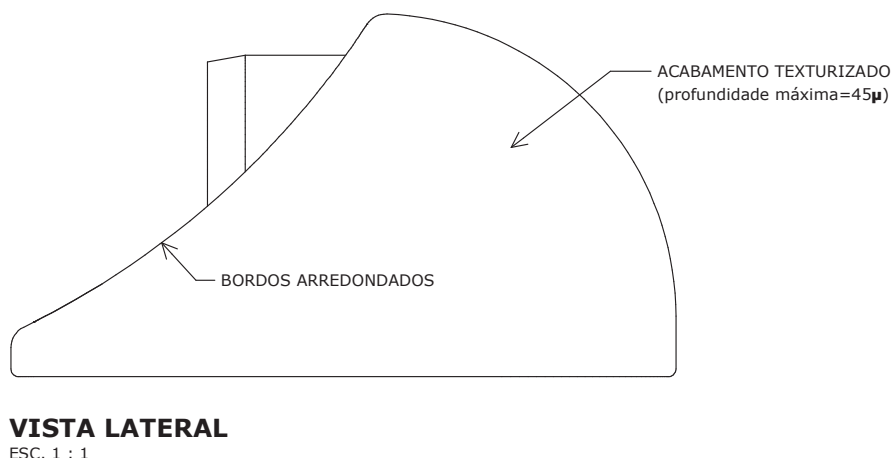
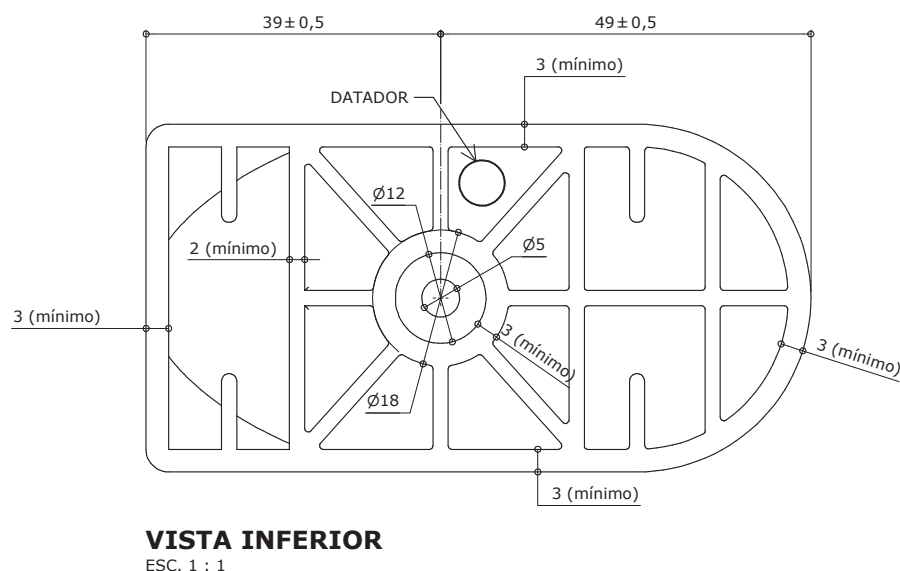
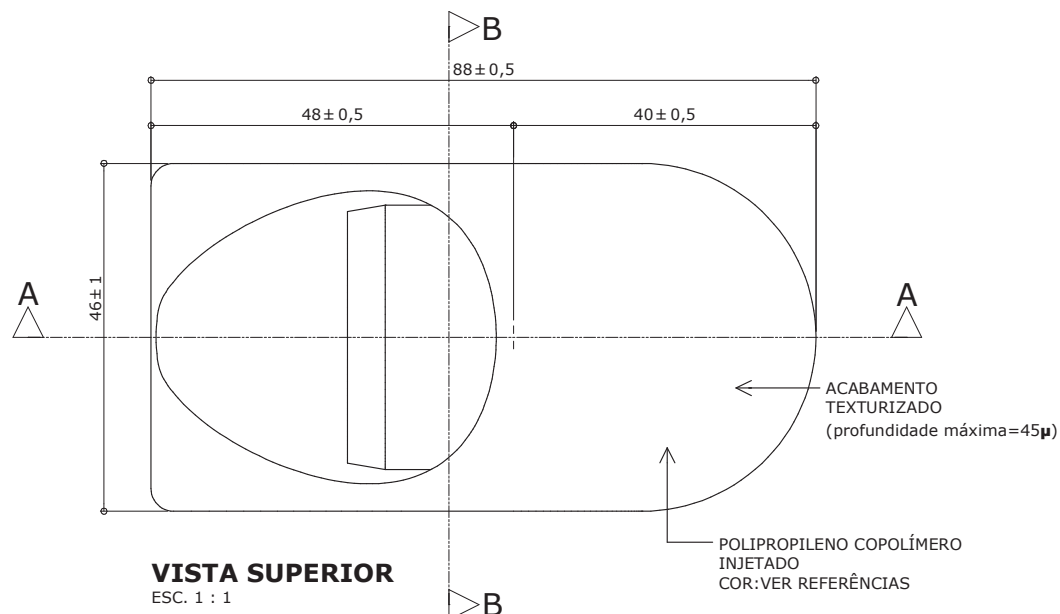
Revisão 14
Data 29/04/16

Página
10/28

Atenção
Preserve a escala
Quando for imprimir, use
folhas A4 e desabilite a
função "Fit to paper"

Respeite o Meio Ambiente.
Imprima somente o ne-
cessário

DETALHE - SAPATA POSTERIOR

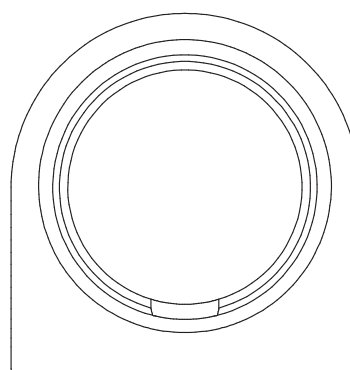


Obs: Retirar amostra do padrão de textura.

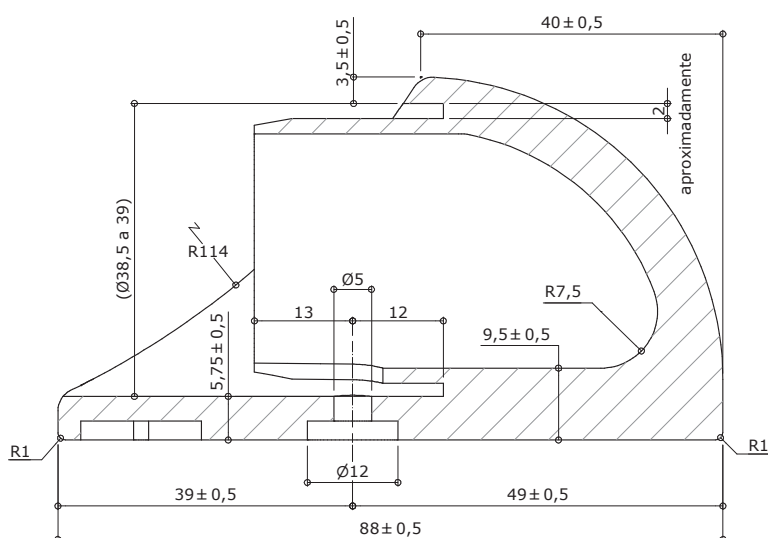
* Projeto FDE com cessão de uso ao FNDE conforme Acordo de Cooperação Técnica (D.O.U. 25/03/2009)
medidas em milímetros



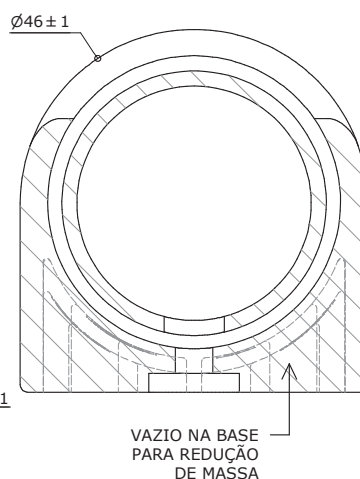
VISTA FRONTAL
ESC. 1 : 1



VISTA POSTERIOR
ESC. 1 : 1



CORTE AA
ESC. 1 : 1



CORTE BB
ESC. 1 : 1

Revisão 14
Data 29/04/16

Página
11/28

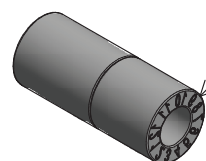
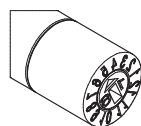
Apresentar em relevo no material injetado a seguinte informação:



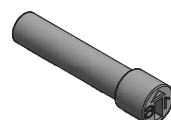
nome do fabricante
do componente

Identificação do Modelo

Datador conforme figura abaixo:



Datador duplo com miolo giratório
D= 5 ou 6mm



Indicador
de mês

Indicador
de ano



Atenção
Preserve a escala
Quando for imprimir, use
folhas A4 e desabilite a
função "Fit to paper"

Respeite o Meio Ambiente.
Imprima somente o ne-
cessário

CJP-01 FDE

Conjunto
para
professor

Revisão 14
Data 29/04/16

Página
12/28



Atenção

Preserve a escala

Quando for imprimir, use
folhas A4 e desabilite a
função "Fit to paper"

Respeite o Meio Ambiente.

Imprima somente o ne-
cessário



VISTA LATERAL
ESC. 1 : 10



VISTA FRONTAL
ESC. 1 : 10



VISTA SUPERIOR
ESC. 1 : 10

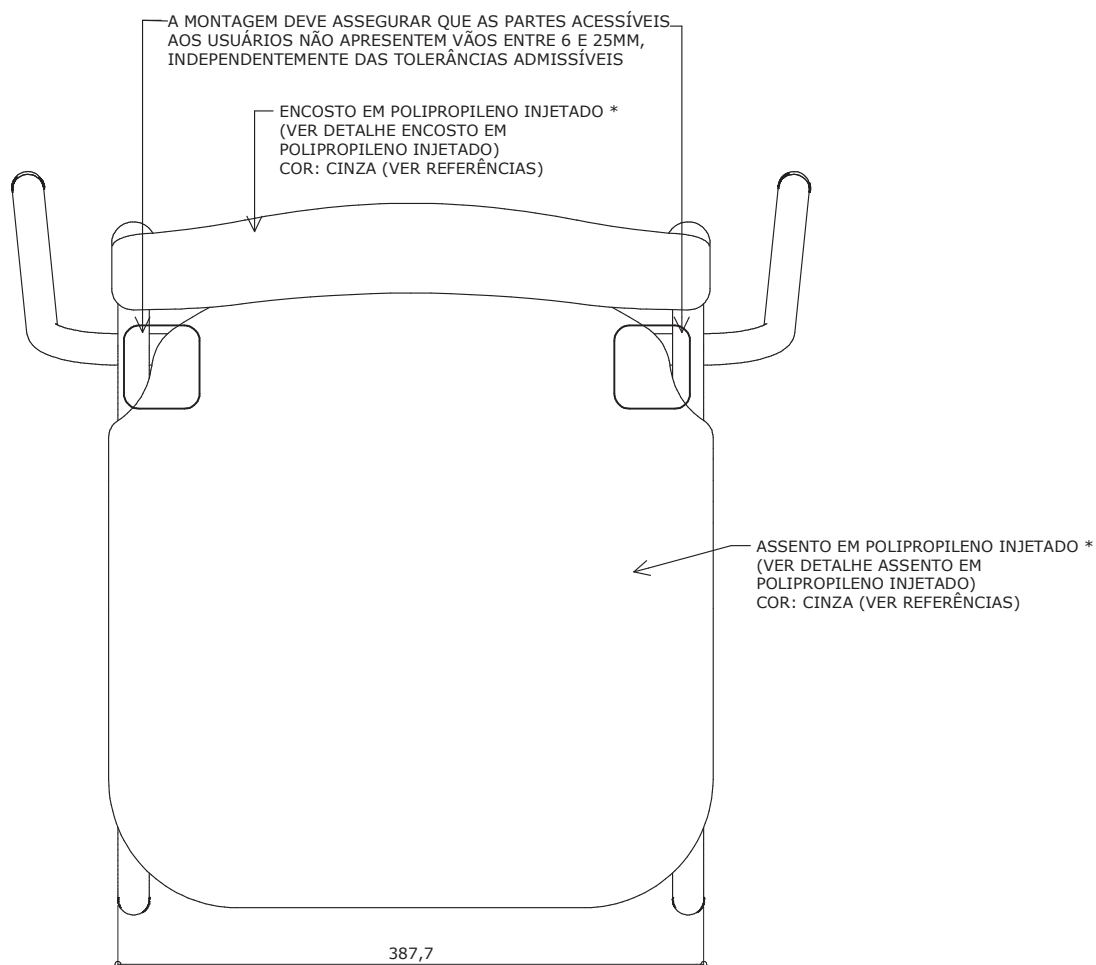
* Projeto FDE com cessão de uso ao FNDE conforme Acordo de Cooperação Técnica (D.O.U. 25/03/2009)
medidas em milímetros

CJP-01 FDE

Conjunto para professor

Revisão 14
Data 29/04/16

Página
13/28



VISTA SUPERIOR

ESC. 1 : 5

* Alternativamente o assento e o encosto poderão ser confeccionados em compensado anatômico (ver detalhes assento em compensado anatômico e encosto em compensado anatômico).

* Projeto FDE com cessão de uso ao FNDE conforme Acordo de Cooperação Técnica (D.O.U. 25/03/2009)

medidas em milímetros



Atenção

Preserve a escala

Quando for imprimir, use folhas A4 e desabilite a função "Fit to paper"

Respeite o Meio Ambiente.

Imprima somente o necessário

CJP-01 FDE

Conjunto
para
professor

Revisão 14
Data 29/04/16

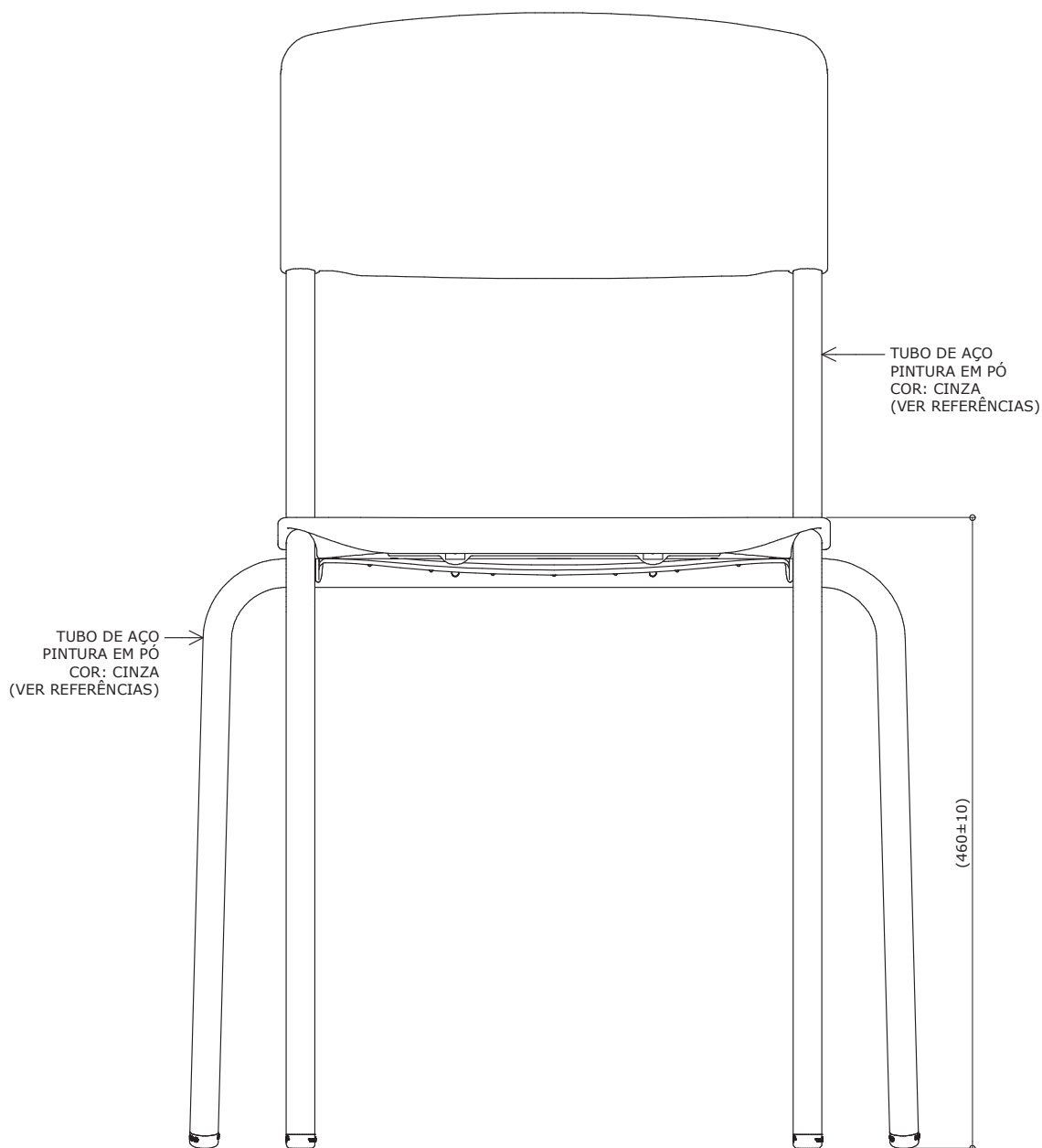
Página
14/28



Atenção

Preserve a escala
Quando for imprimir, use
folhas A4 e desabilite a
função "Fit to paper"

Respeite o Meio Ambiente.
Imprima somente o ne-
cessário



VISTA FRONTAL

ESC. 1 : 5

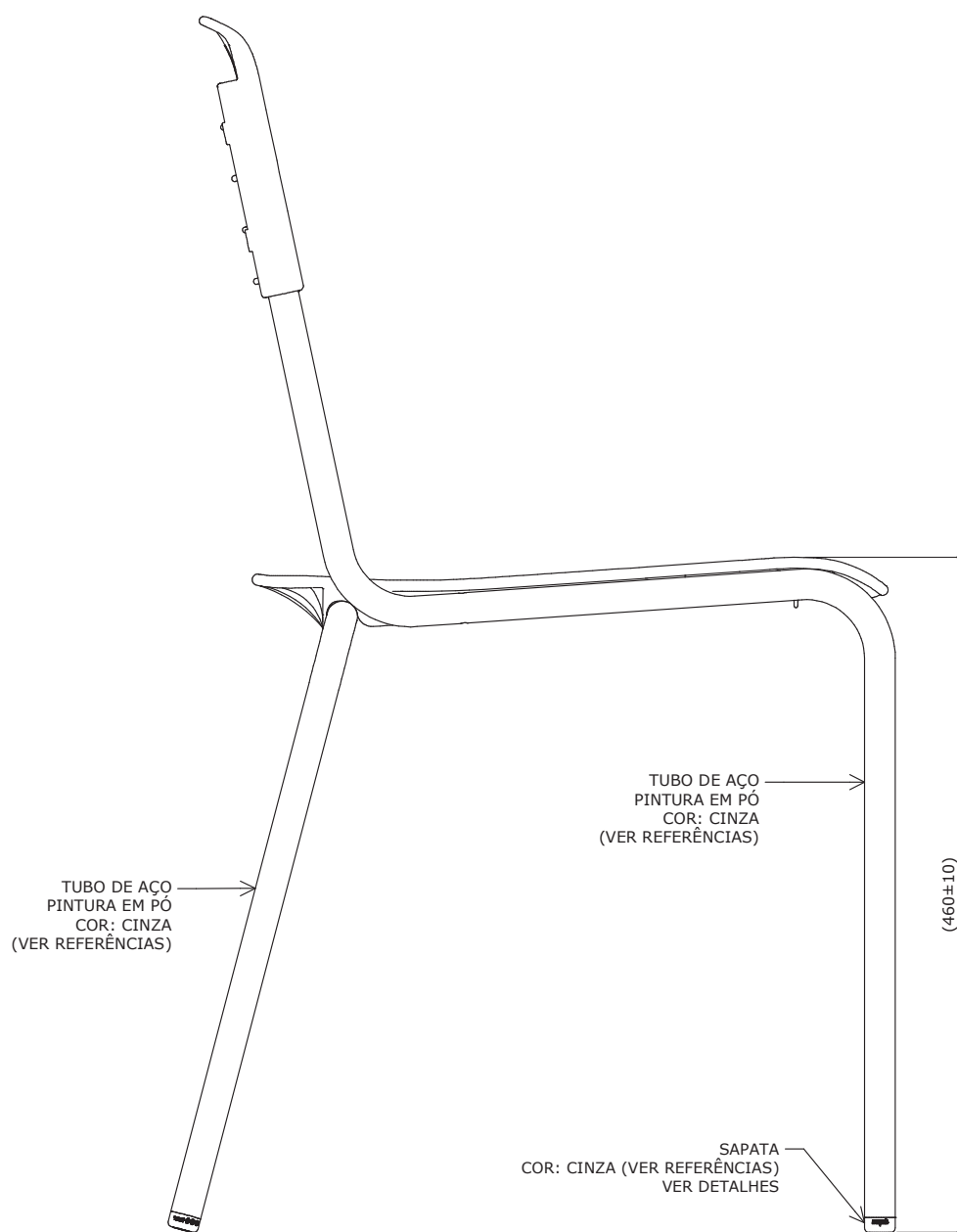
* Projeto FDE com cessão de uso ao FNDE conforme Acordo de Cooperação Técnica (D.O.U. 25/03/2009)
medidas em milímetros

CJP-01 FDE

Conjunto
para
professor

Revisão 14
Data 29/04/16

Página
15/28



VISTA LATERAL
ESC. 1 : 5



Atenção
Preserve a escala
Quando for imprimir, use
folhas A4 e desabilite a
função "Fit to paper"

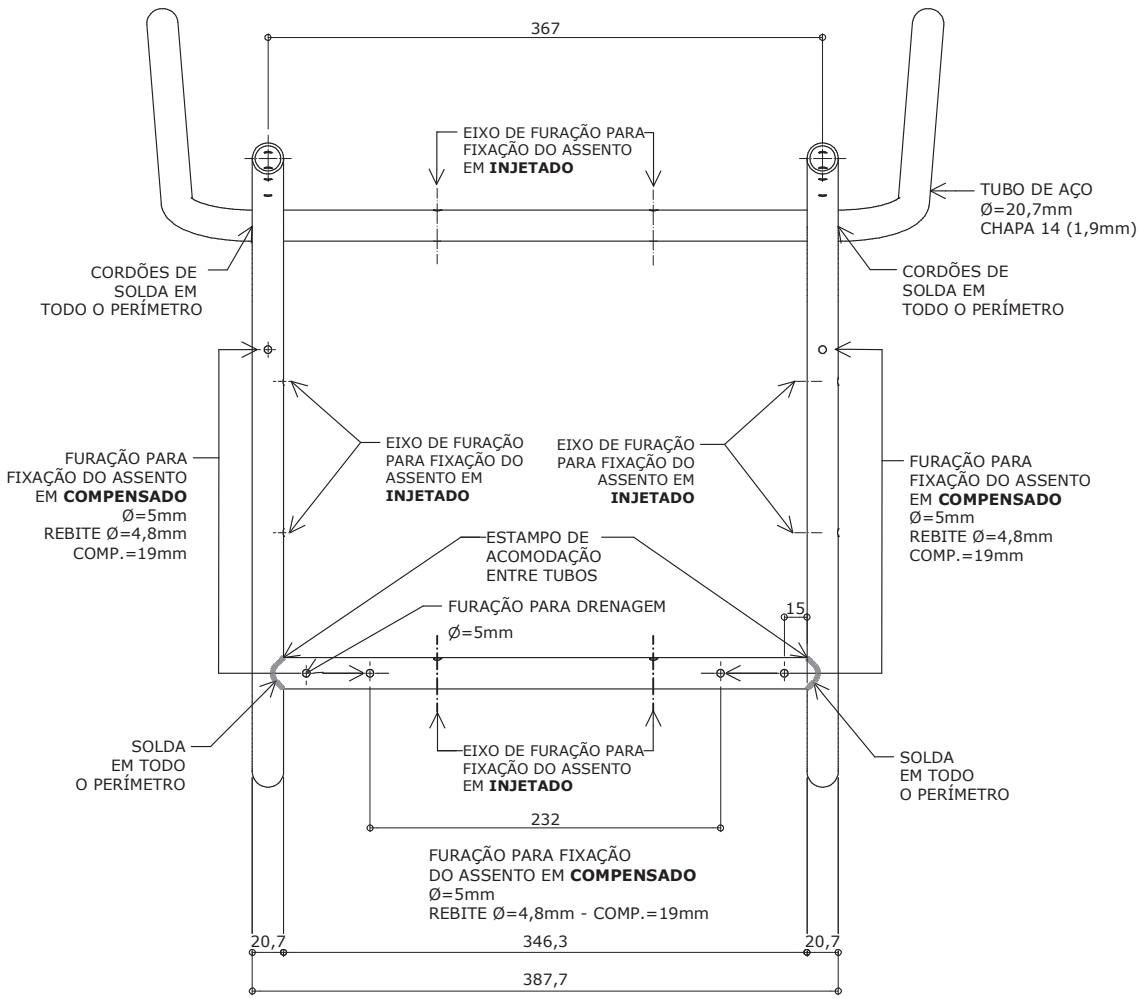
Respeite o Meio Ambiente.
Imprima somente o ne-
cessário

CJP-01
FDE

Conjunto
para
professor

Revisão 14
Data 29/04/16

Página
16/28



VISTA SUPERIOR DA ESTRUTURA
ESC. 1 : 5

Atenção
Preserve a escala
Quando for imprimir, use
folhas A4 e desabilite a
função "Fit to paper"

Respeite o Meio Ambiente.
Imprima somente o ne-
cessário

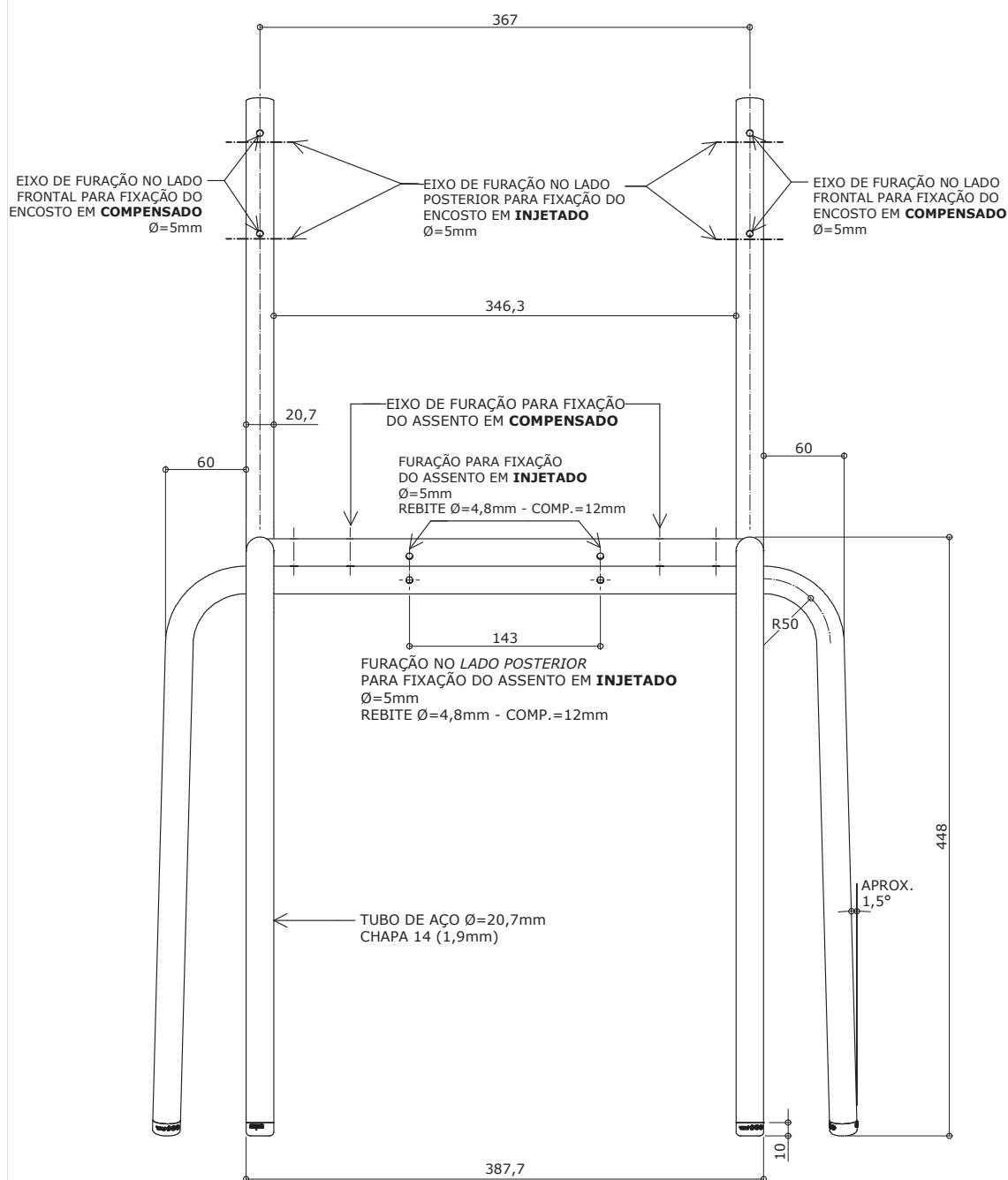
* Projeto FDE com cessão de uso ao FNDE conforme Acordo de Cooperação Técnica (D.O.U. 25/03/2009)
medidas em milímetros

CJP-01 FDE

Conjunto
para
professor

Revisão 14
Data 29/04/16

Página
17/28



VISTA FRONTAL DA ESTRUTURA
ESC. 1 : 5



Atenção
Preserve a escala
Quando for imprimir, use
folhas A4 e desabilite a
função "Fit to paper"

Respeite o Meio Ambiente.
Imprima somente o ne-
cessário

CJP-01
FDE

**Conjunto
para
professor**

Revisão	14
Data	29/04/16

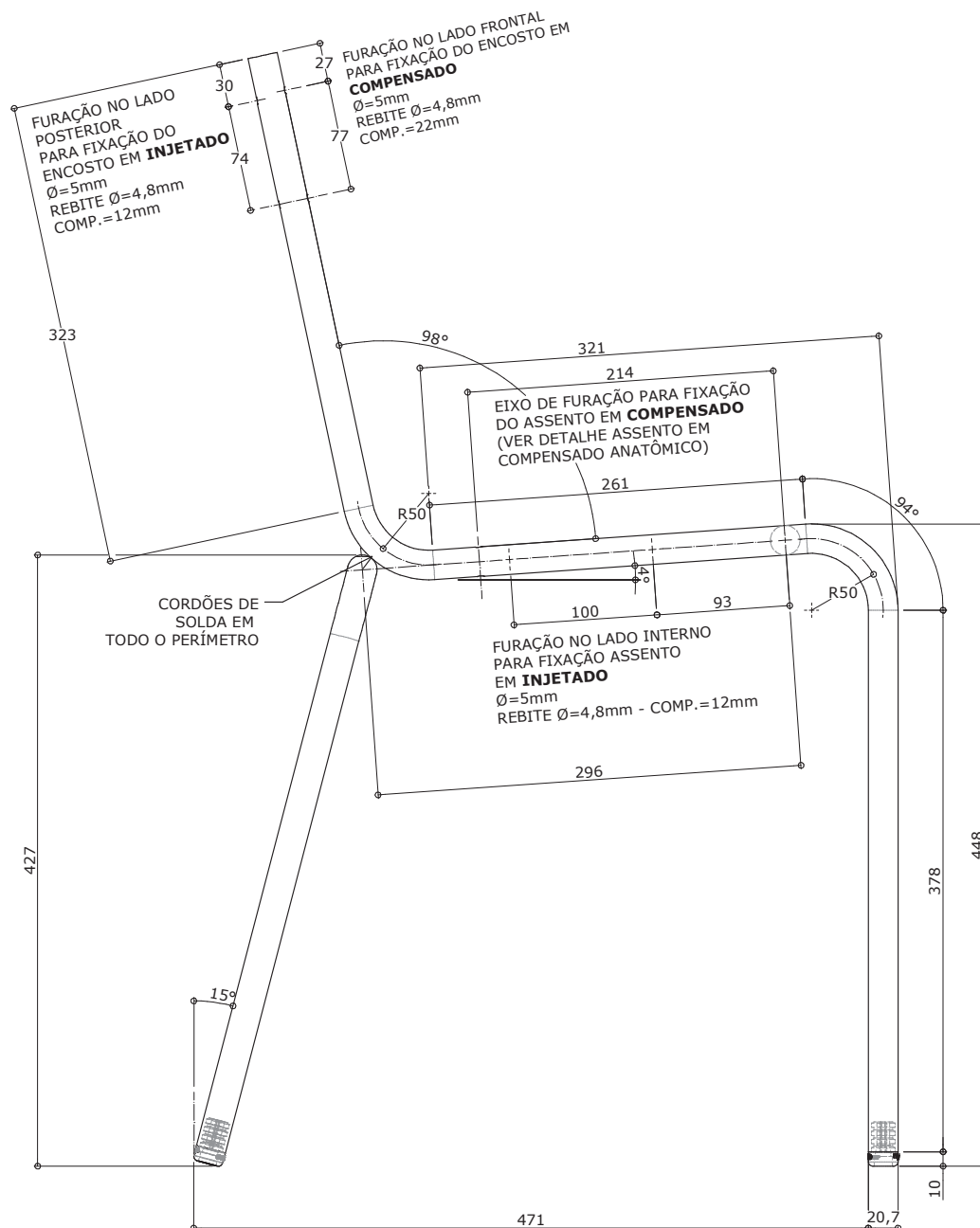
Página
18/28



Atenção

Preserve a escala
Quando for imprimir, use folhas A4 e desabilite a função "Fit to paper"

Respeite o Meio Ambiente.
Imprima somente o necessário



VISTA LATERAL DA ESTRUTURA

ESC. 1 : 5

* Projeto FDE com cessão de uso ao FNDE conforme Acordo de Cooperação Técnica (D.O.U. 25/03/2009)
medidas em milímetros

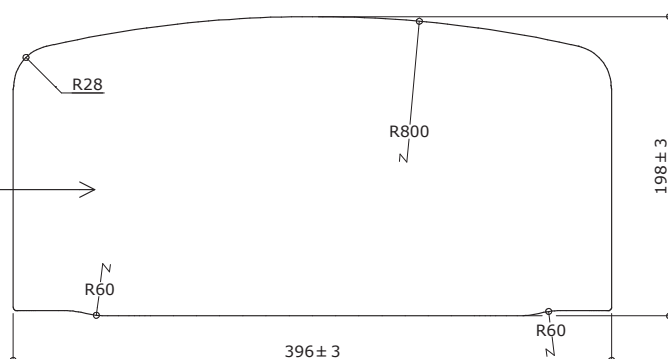
**VISTA INFERIOR**

ESC. 1 : 5

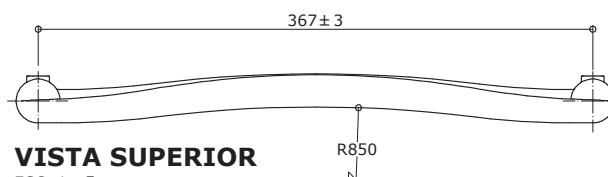
**VISTA LATERAL**

ESC. 1 : 5

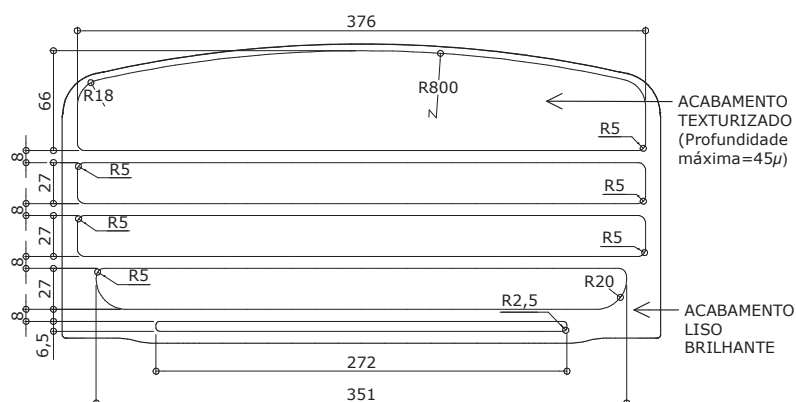
POLIPROPILENO
COPOLÍMERO
INJETADO
COR: VER REFERÊNCIAS

**VISTA FRONTAL**

ESC. 1 : 5

**VISTA SUPERIOR**

ESC. 1 : 5

**VISTA FRONTAL - ACABAMENTO**

ESC. 1 : 5

CJP-01 FDE

Conjunto
para
professor

Revisão 14
Data 29/04/16

Página
19/28

**Atenção****Preserve a escala**

Quando for imprimir, use
folhas A4 e desabilite a
função "Fit to paper"

Respeite o Meio Ambiente.

Imprima somente o ne-
cessário

Obs: Retirar amostra do padrão de textura.

* Projeto FDE com cessão de uso ao FNDE conforme Acordo de Cooperação Técnica (D.O.U. 25/03/2009)

medidas em milímetros

CJP-01
FDE

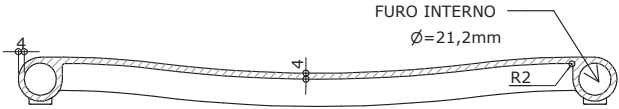
Conjunto
para
professor

Revisão 14
Data 29/04/16

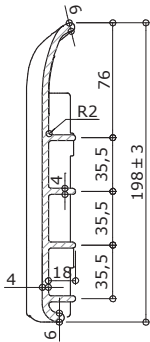
Página
20/28

Atenção
Preserve a escala
Quando for imprimir, use
folhas A4 e desabilite a
função "Fit to paper"

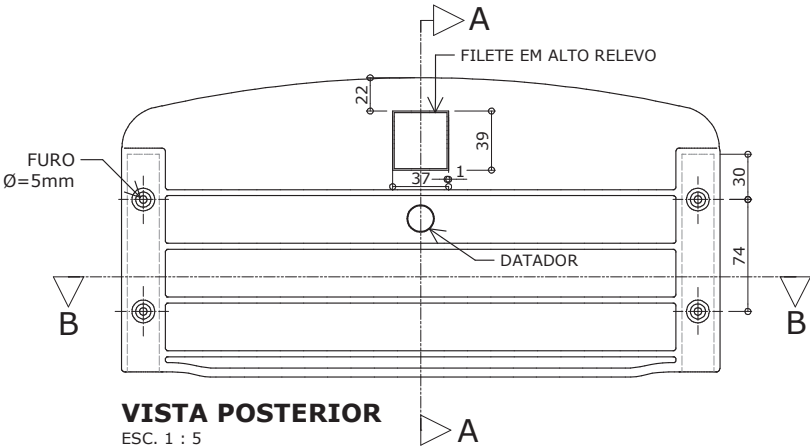
Respeite o Meio Ambiente.
Imprima somente o ne-
cessário



CORTE BB
ESC. 1 : 5



CORTE AA
ESC. 1 : 5



VISTA POSTERIOR
ESC. 1 : 5

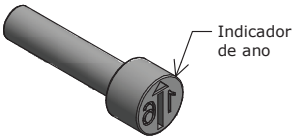
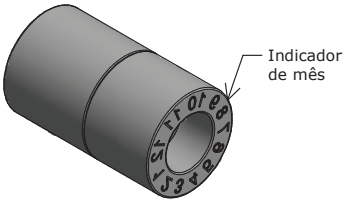
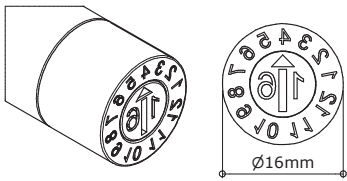
Apresentar em relevo no material injetado
a seguinte informação:



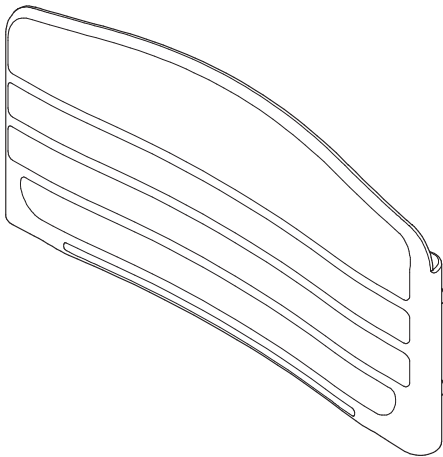
nome do fabricante
do componente

Identificação do Modelo

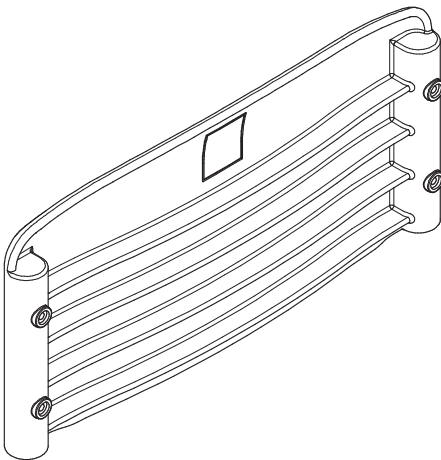
Datador conforme figura abaixo:



Datador duplo com miolo giratório
D= 16mm



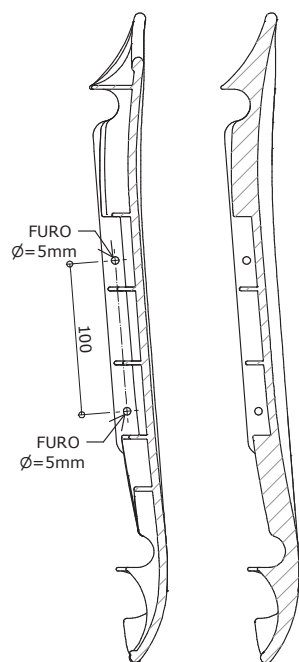
PERSPECTIVAS
ESC. 1 : 5



* Projeto FDE com cessão de uso ao FNDE conforme Acordo de Cooperação Técnica (D.O.U. 25/03/2009)
medidas em milímetros

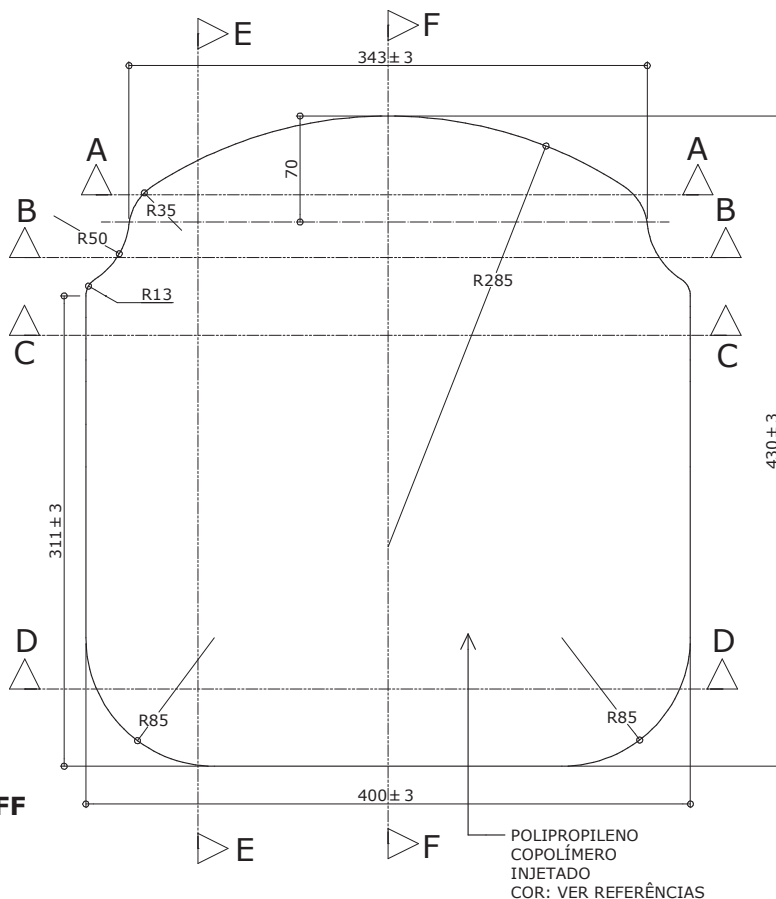
DETALHE - ASSENTO EM POLIPROPILENO INJETADO

Mobiliário

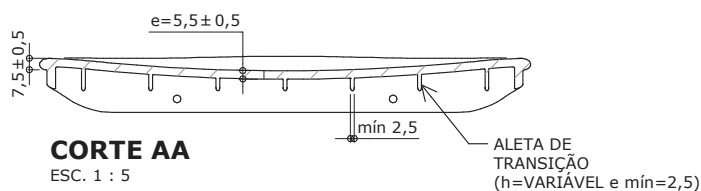


CORTE EE
ESC. 1 : 5

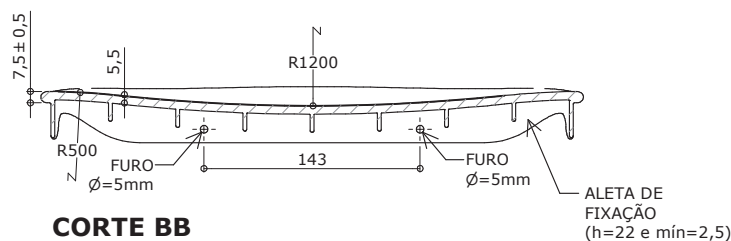
CORTE FF
ESC. 1 : 5



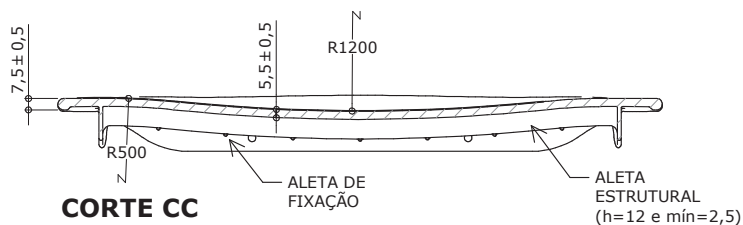
VISTA SUPERIOR
ESC. 1 : 5



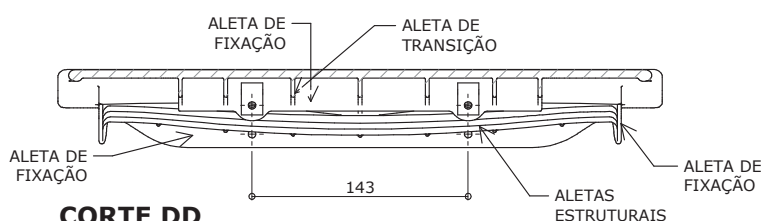
CORTE AA
ESC. 1 : 5



CORTE BB
ESC. 1 : 5



CORTE CC
ESC. 1 : 5



CORTE DD
ESC. 1 : 5

Revisão 14
Data 29/04/16

Página
21/28



Atenção
Preserve a escala
Quando for imprimir, use
folhas A4 e desabilite a
função "Fit to paper"

Respeite o Meio Ambiente.
Imprima somente o ne-
cessário

FNDE Fundo Nacional
de Desenvolvimento
da Educação

* Projeto FDE com cessão de uso ao FNDE conforme Acordo de Cooperação Técnica (D.O.U. 25/03/2009)

medidas em milímetros

CJP-01 FDE

Conjunto
para
professor

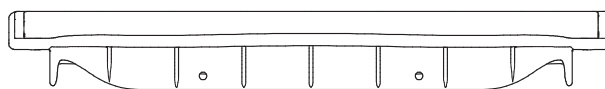
Revisão 14
Data 29/04/16

Página
22/28

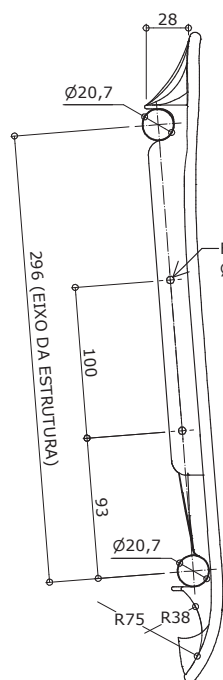


Atenção
Preserve a escala
Quando for imprimir, use
folhas A4 e desabilite a
função "Fit to paper"

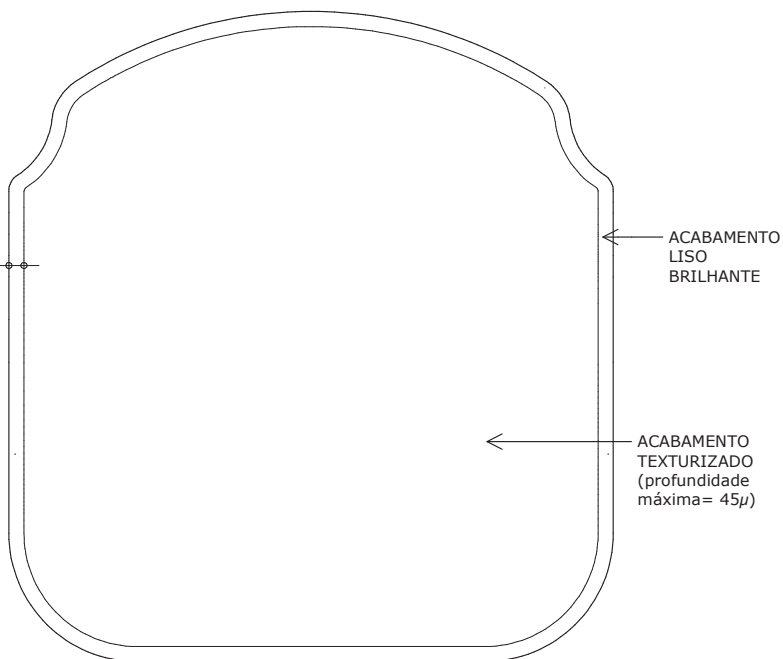
Respeite o Meio Ambiente.
Imprima somente o ne-
cessário



VISTA POSTERIOR
ESC. 1 : 5



VISTA LATERAL
ESC. 1 : 5



VISTA SUPERIOR - ACABAMENTO
ESC. 1 : 5



VISTA FRONTAL
ESC. 1 : 5

Obs: Retirar amostra do padrão de textura.

* Projeto FDE com cessão de uso ao FNDE conforme Acordo de Cooperação Técnica (D.O.U. 25/03/2009)
medidas em milímetros

CJP-01 FDE

Conjunto
para
professor

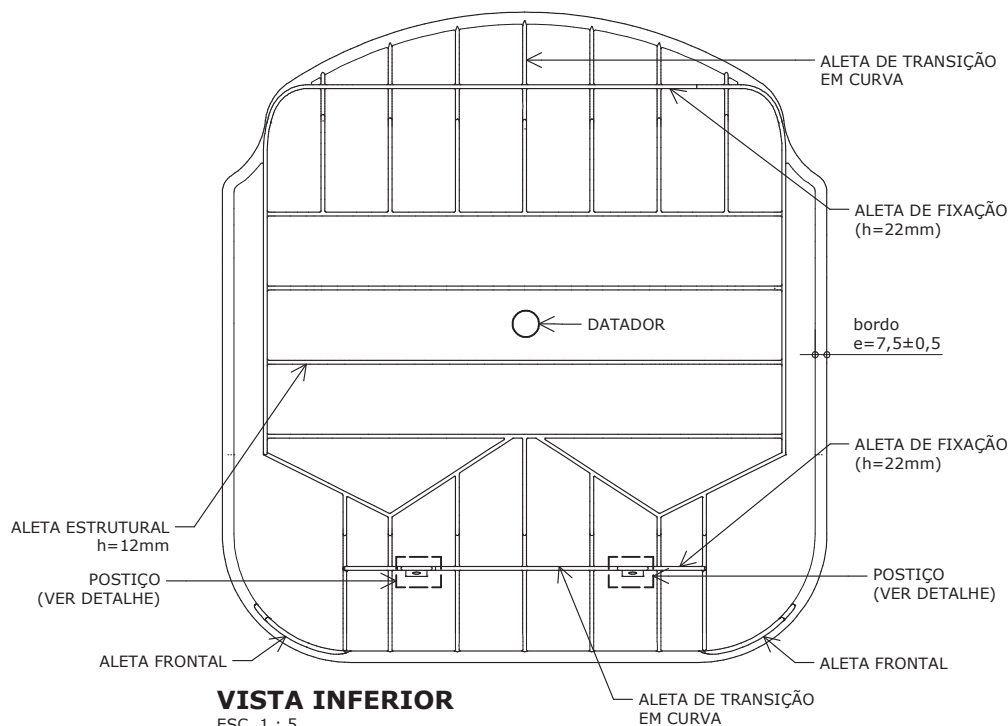
Revisão 14
Data 29/04/16

Página
23/28



Atenção
Preserve a escala
Quando for imprimir, use
folhas A4 e desabilite a
função "Fit to paper"

Respeite o Meio Ambiente.
Imprima somente o ne-
cessário



VISTA INFERIOR
ESC. 1 : 5

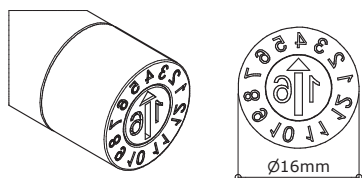
Apresentar em relevo no material injetado
a seguinte informação:



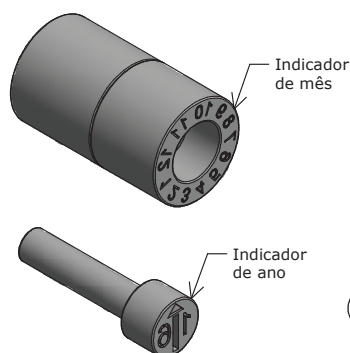
nome do fabricante
do componente

Identificação do Modelo

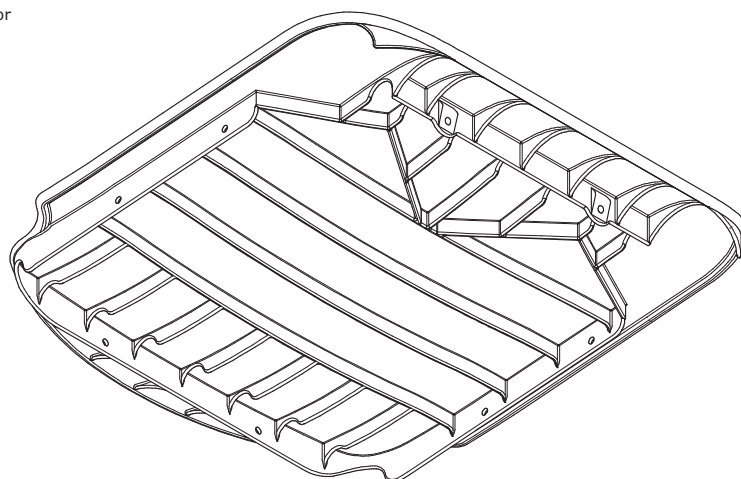
Datador conforme figura abaixo:



PERSPECTIVAS
ESC. 1 : 5



Datador duplo com miolo giratório
D= 16mm



CJP-01 FDE

Conjunto
para
professor

Revisão 14
Data 29/04/16

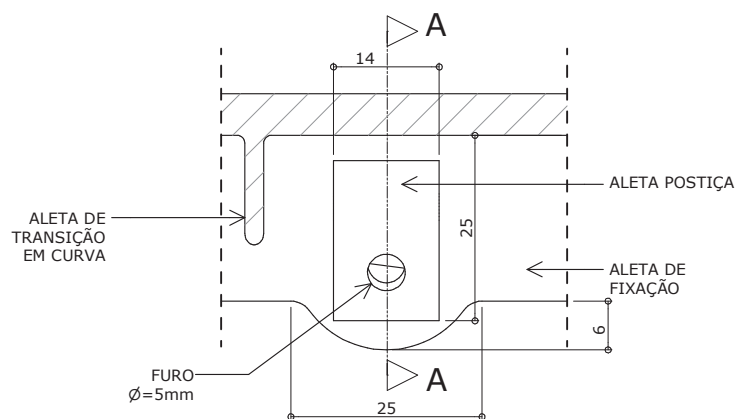
Página
24/28



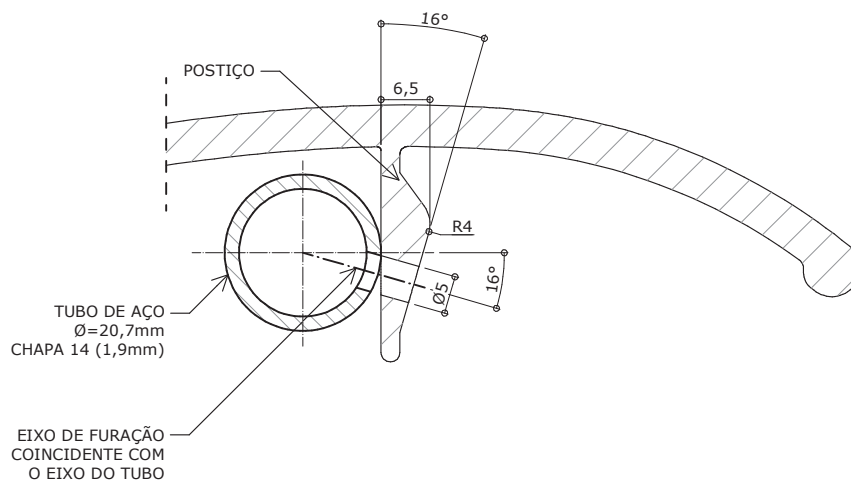
Atenção
Preserve a escala
Quando for imprimir, use
folhas A4 e desabilite a
função "Fit to paper"

Respeite o Meio Ambiente.
Imprima somente o ne-
cessário

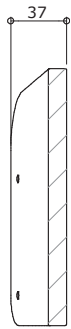
DETALHE - POSTIÇO PARA ALETA FRONTAL



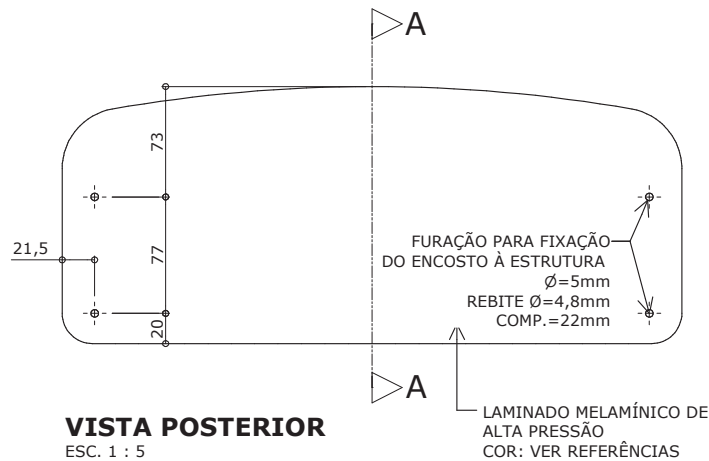
VISTA FRONTAL
ESC. 1 : 1



CORTE AA
ESC. 1 : 1

**CORTE AA**

ESC. 1 : 5

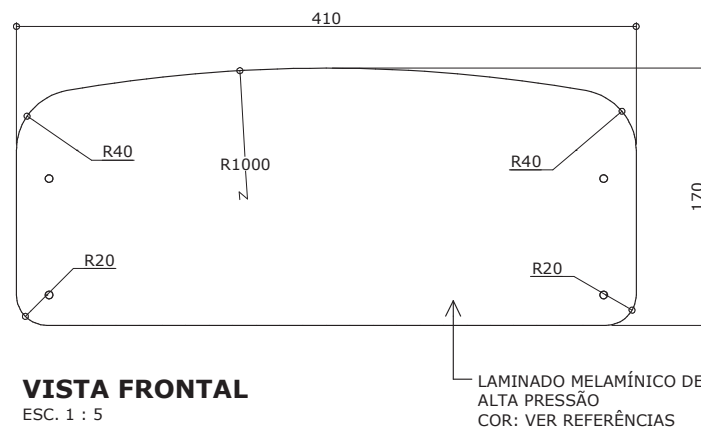
**VISTA POSTERIOR**

ESC. 1 : 5

LAMINADO MELAMÍNICO DE ALTA PRESSÃO
COR: VER REFERÊNCIAS

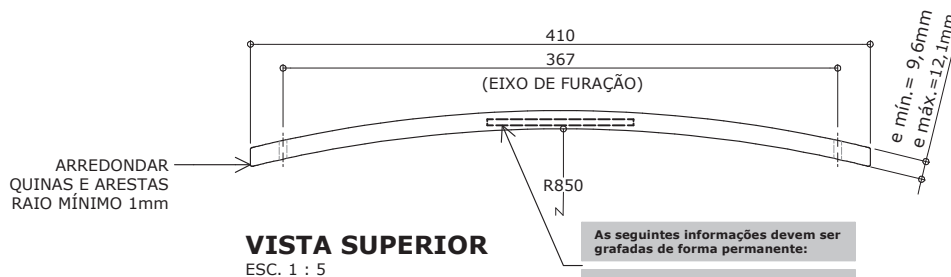
**VISTA LATERAL**

ESC. 1 : 5

**VISTA FRONTAL**

ESC. 1 : 5

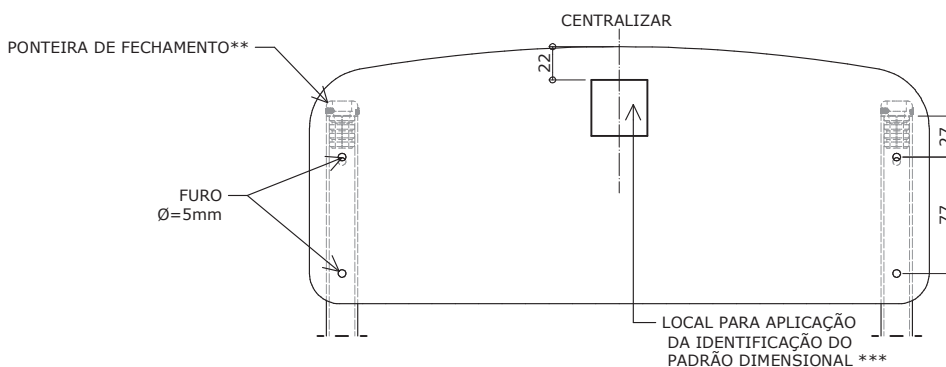
LAMINADO MELAMÍNICO DE ALTA PRESSÃO
COR: VER REFERÊNCIAS

**VISTA SUPERIOR**

ESC. 1 : 5

As seguintes informações devem ser grafadas de forma permanente:

nome do fabricante
do componente

**MONTAGEM**

ESC. 1 : 5

** Ponteiros de fechamento de topo somente deverão ser utilizadas em casos de assento e encosto confeccionados em compensado anatômico.

*** Exceto para o item CJP-01 Conjunto para professor.

* Projeto FDE com cessão de uso ao FNDE conforme Acordo de Cooperação Técnica (D.O.U. 25/03/2009)

medidas em milímetros

CJP-01 FDE

Conjunto
para
professor

Revisão 14
Data 29/04/16

Página
25/28



Atenção

Preserve a escala
Quando for imprimir, use
folhas A4 e desabilite a
função "Fit to paper"


Respeite o Meio Ambiente.
Imprima somente o ne-
cessário

CJP-01
FDE

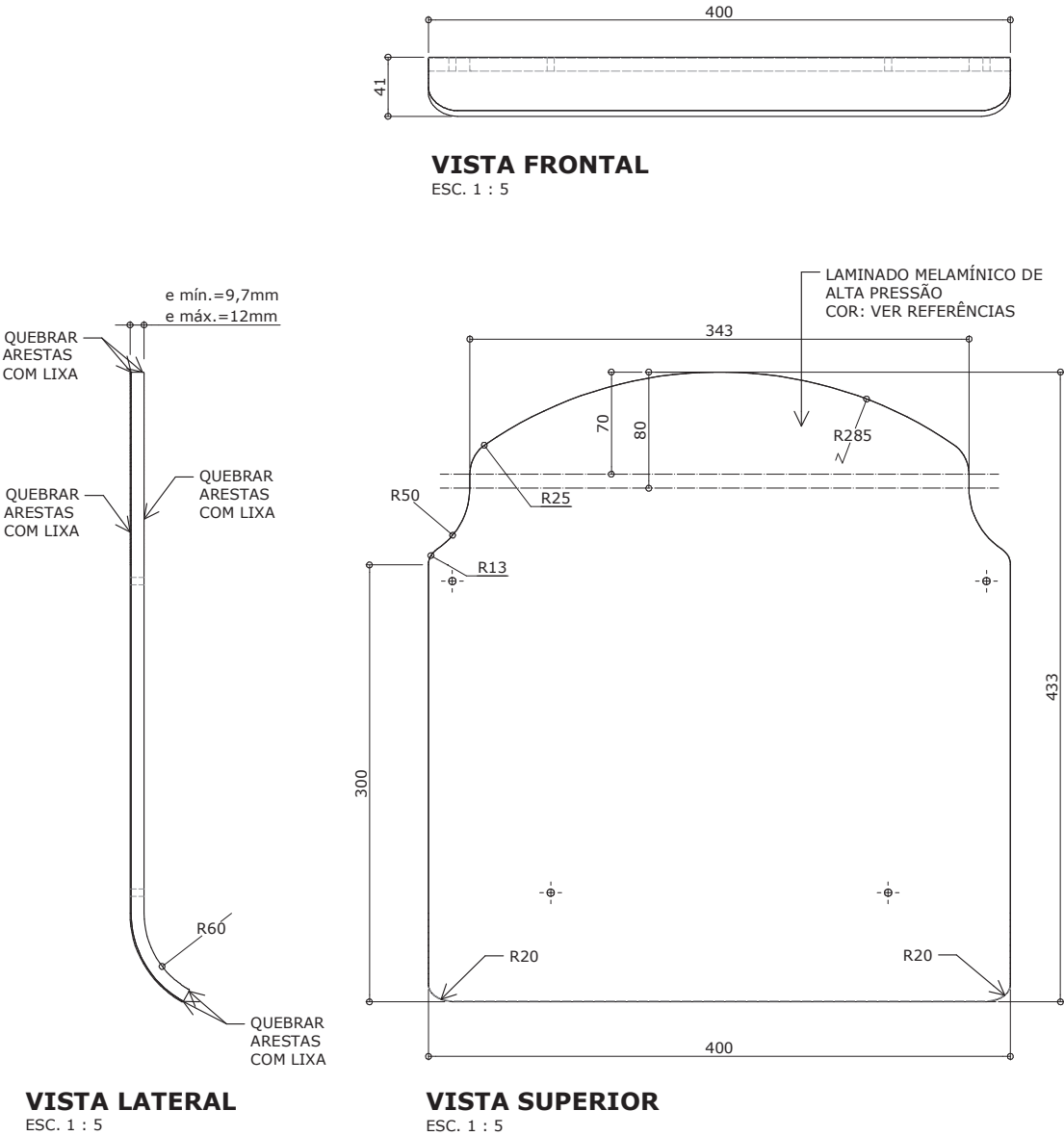
Conjunto
para
professor

Revisão 14
Data 29/04/16

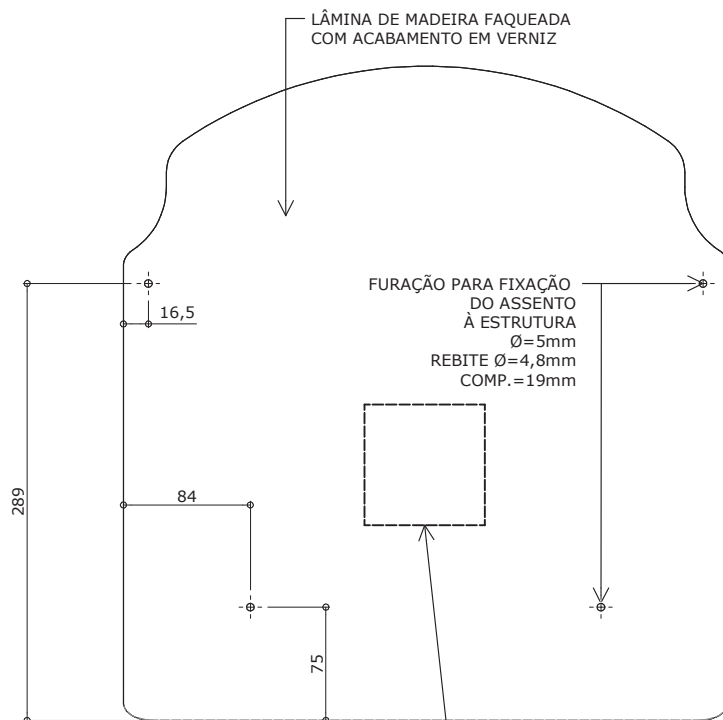
Página
26/28


Atenção
Preserve a escala
Quando for imprimir, use
folhas A4 e desabilite a
função "Fit to paper"

Respeite o Meio Ambiente.
Imprima somente o ne-
cessário



* Projeto FDE com cessão de uso ao FNDE conforme Acordo de Cooperação Técnica (D.O.U. 25/03/2009)
medidas em milímetros



VISTA SUPERIOR

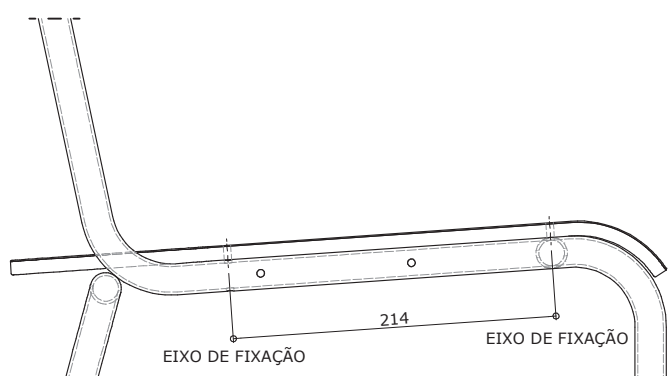
ESC. 1 : 5

As seguintes informações devem ser grafadas de forma permanente:

data de
fabricação

nome do fabricante
do componente

Identificação do Modelo



MONTAGEM

ESC. 1 : 5

CJP-01 FDE

Conjunto
para
professor

Revisão 14
Data 29/04/16

Página
27/28



Atenção

Preserve a escala
Quando for imprimir, use
folhas A4 e desabilite a
função "Fit to paper"

Respeite o Meio Ambiente.
Imprima somente o ne-
cessário

CJP-01 FDE

Conjunto para professor

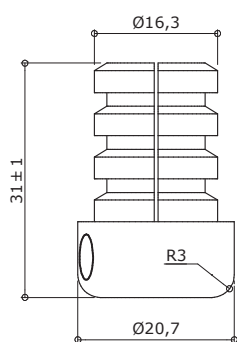
Revisão 14
Data 29/04/16

Página
28/28

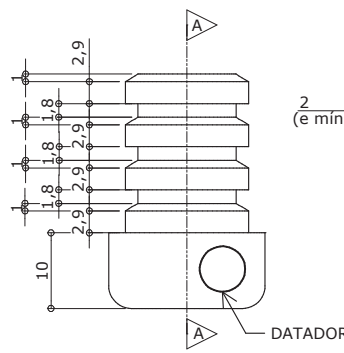


Atenção
Preserve a escala
Quando for imprimir, use
folhas A4 e desabilite a
função "Fit to paper"

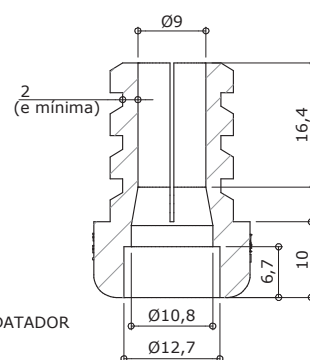
Respeite o Meio Ambiente.
Imprima somente o ne-
cessário



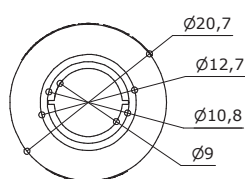
VISTA 2
ESC. 1 : 1



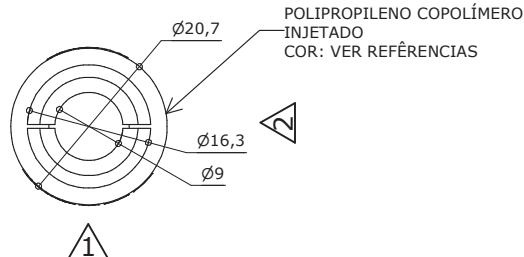
VISTA 1
ESC. 1 : 1



CORTE AA
ESC. 1 : 1



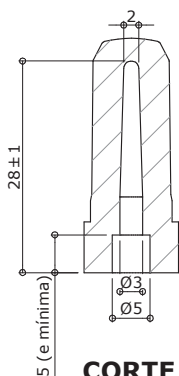
VISTA INFERIOR
ESC. 1 : 1



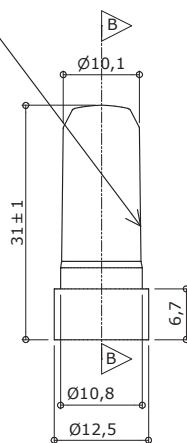
VISTA SUPERIOR
ESC. 1 : 1

SAPATA

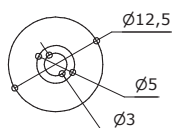
POLIPROPILENO COPOLÍMERO
INJETADO
COR: VER REFERÊNCIAS



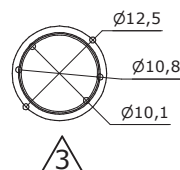
CORTE BB
ESC. 1 : 1



VISTA 3
ESC. 1 : 1



VISTA INFERIOR
ESC. 1 : 1



VISTA SUPERIOR
ESC. 1 : 1

PINO EXPANSOR

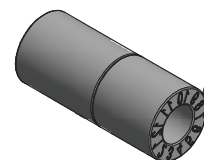
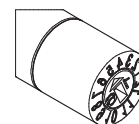
Apresentar em relevo no material injetado
a seguinte informação:



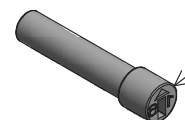
nome do fabricante
do componente

Identificação do Modelo

Datador conforme figura abaixo:



Indicador
de mês



Indicador
de ano

Datador duplo com miolo giratório
D= 5 ou 6mm

* Projeto FDE com cessão de uso ao FNDE conforme Acordo de Cooperação Técnica (D.O.U. 25/03/2009)
medidas em milímetros