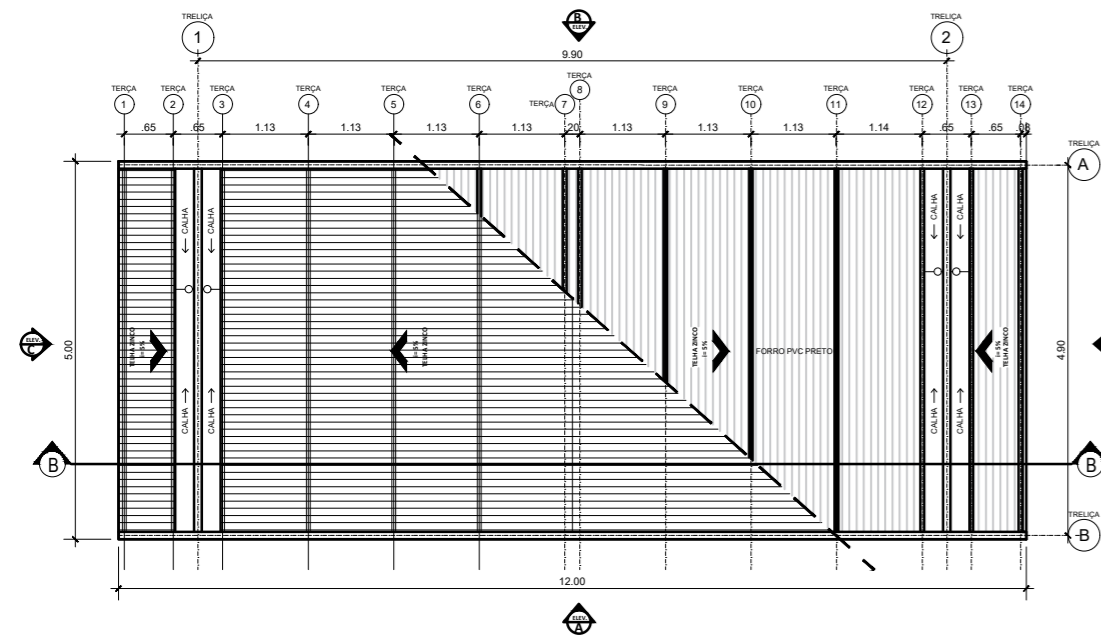
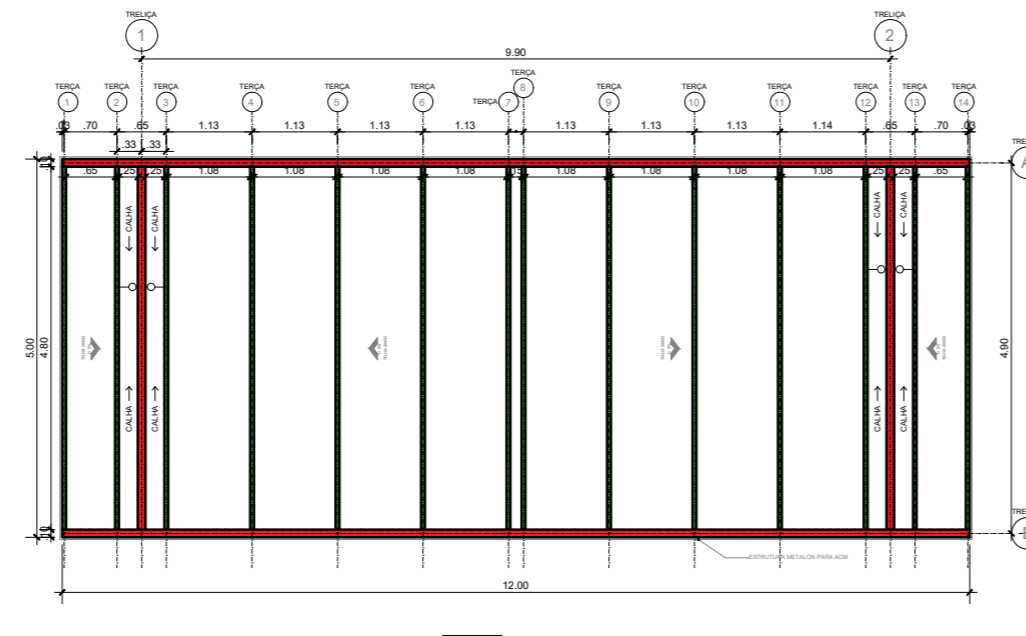


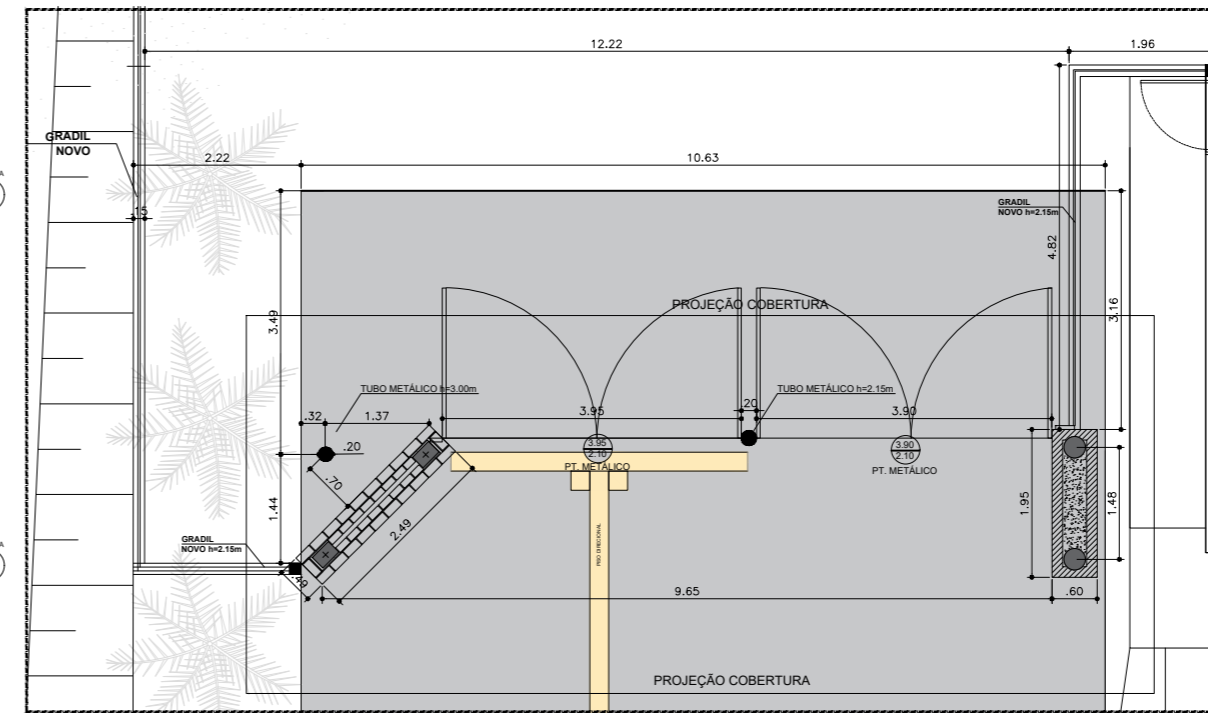
● PLANTA BAIXA PÓRTICO E ESTACIONAMENTO
ESC: 1/200



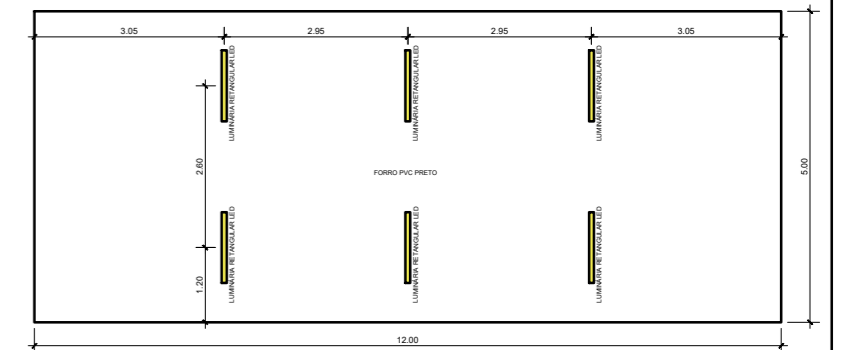
● PLANTA COBERTURA PÓRTICO
ESC: 1/100



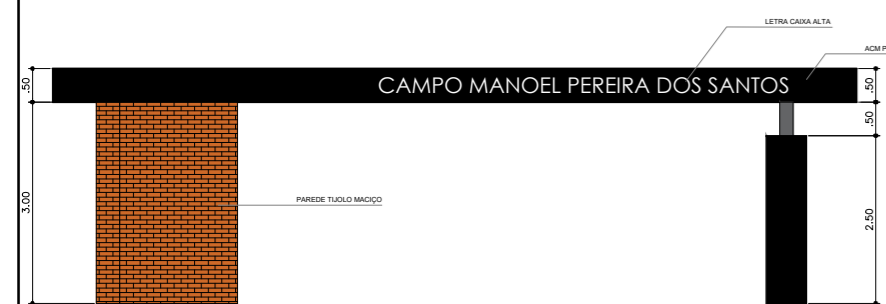
● MAPA FERRAGENS TELHADO PÓRTICO
ESC: 1/100



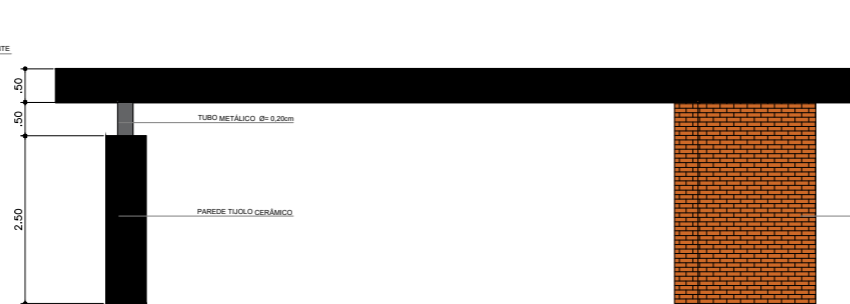
● PLANTA BAIXA PORTÃO PÓRTICO
ESC: 1/100



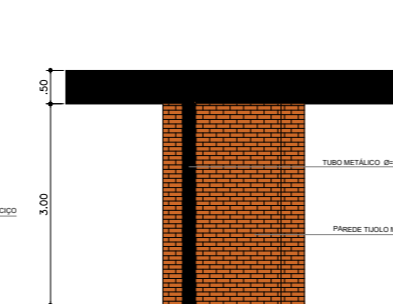
● MAPA LUMINÁRIAS
ESC: 1/150



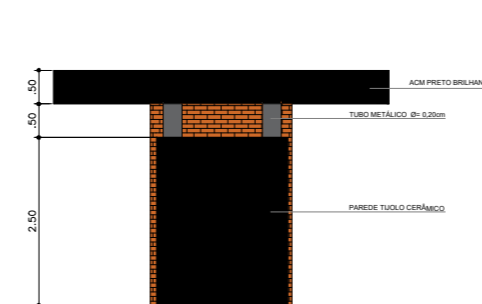
● ELEV. FRONTAL A
ESC: 1/100



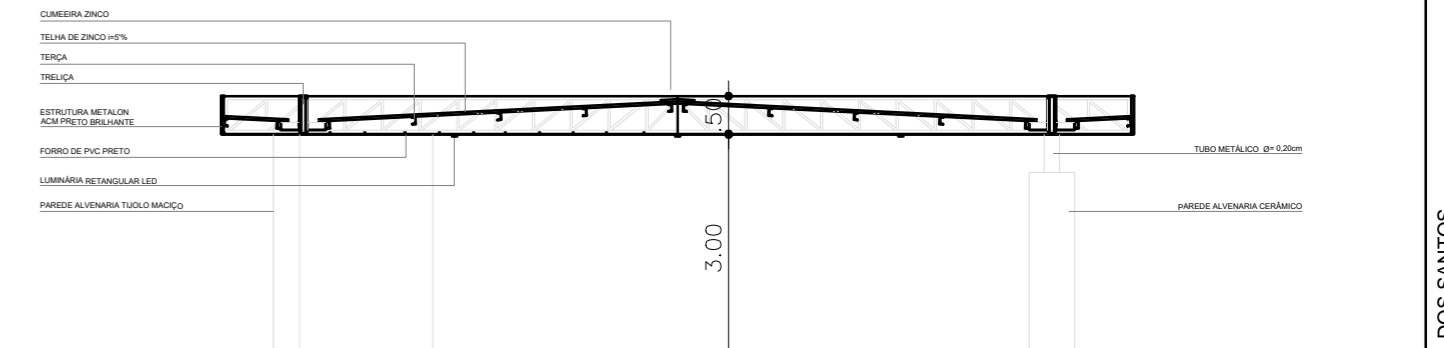
● ELEV. POSTERIOR B
ESC: 1/100



● ELEV. LATERAL C
ESC: 1/100



● ELEV. LATERAL D
ESC: 1/100



● CORTE LONGITUDINAL A-A COBERTURA
ESC: 1/100

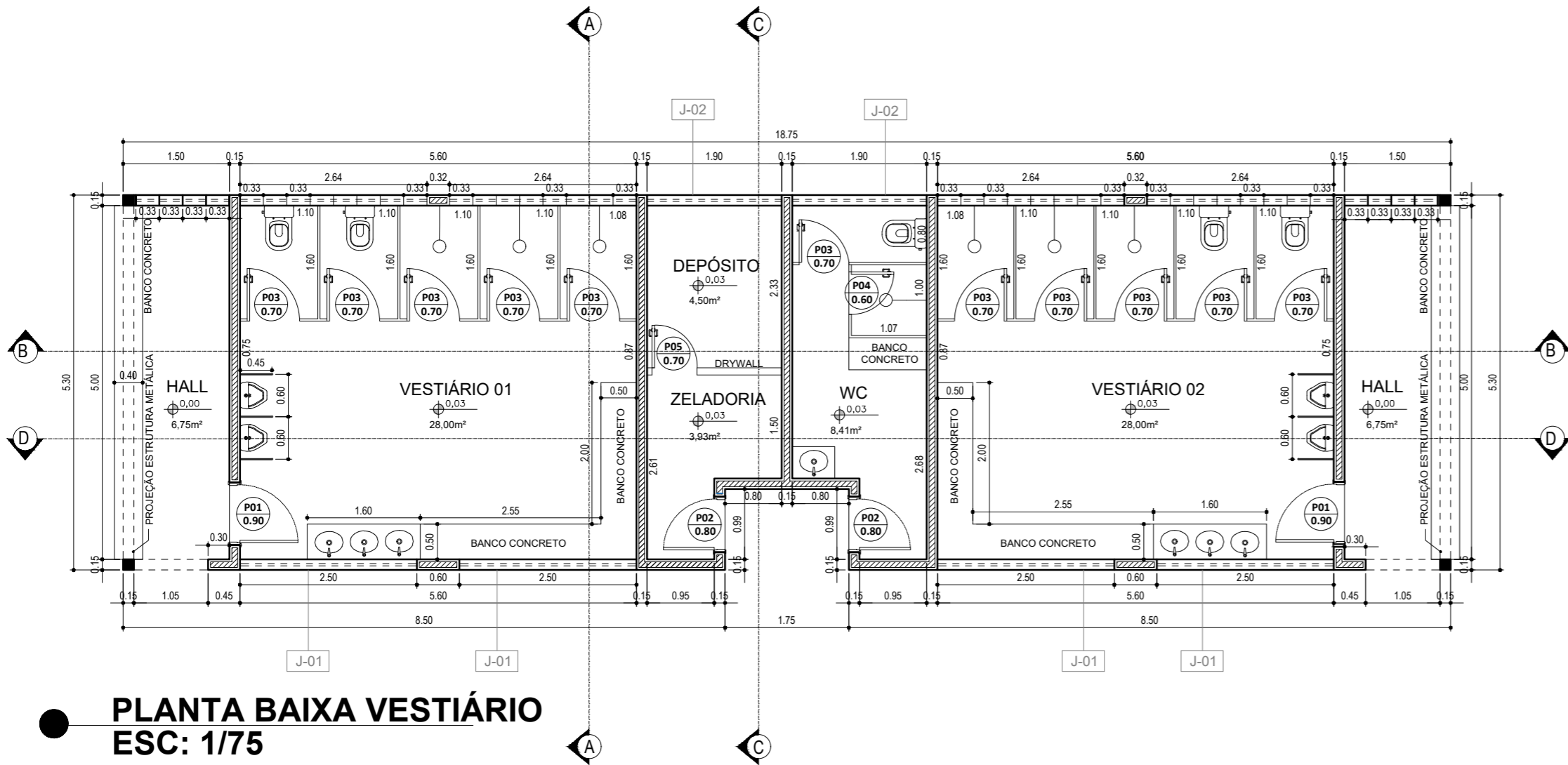
PROJETO BÁSICO:
REFORMA E AMPLIAÇÃO DOS ESTÁDIOS "CASSÍDIO PINTO" E "MANUEL PEREIRA DOS SANTOS"

ENGENHEIRO CÍVIL
RESPONSÁVEL TÉCNICO:
VALDINEI PEREIRA
CREA/SP 5070483285

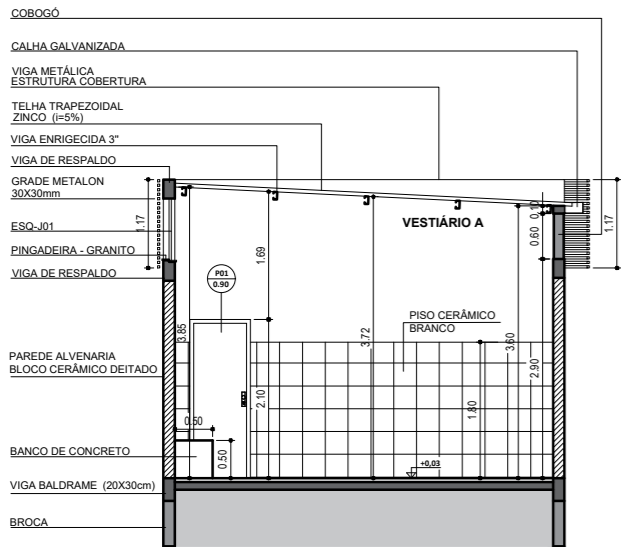


CIDADE DE
TARUMÃ
TARUMÃ DO FUTURO COM GENTE FELIZ

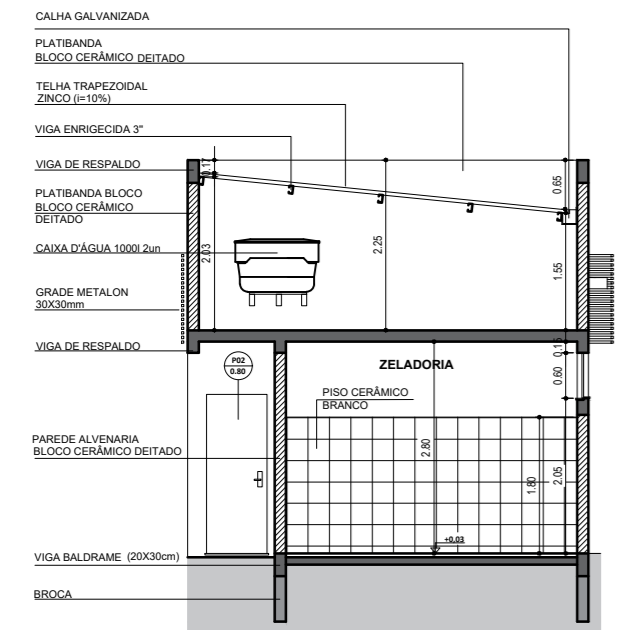
PREFEITURA MUNICIPAL DE TARUMÃ
Rua Aroeira, nº. 482, Vila das Árvores
Tarumã - SP | CEP: 19820-000
CNPJ: 64.614.449/0001-22
Fone/Fax: (18) 3373-4500
Site: www.taruma.sp.gov.br
e-mail: gabinete@taruma.sp.gov.br



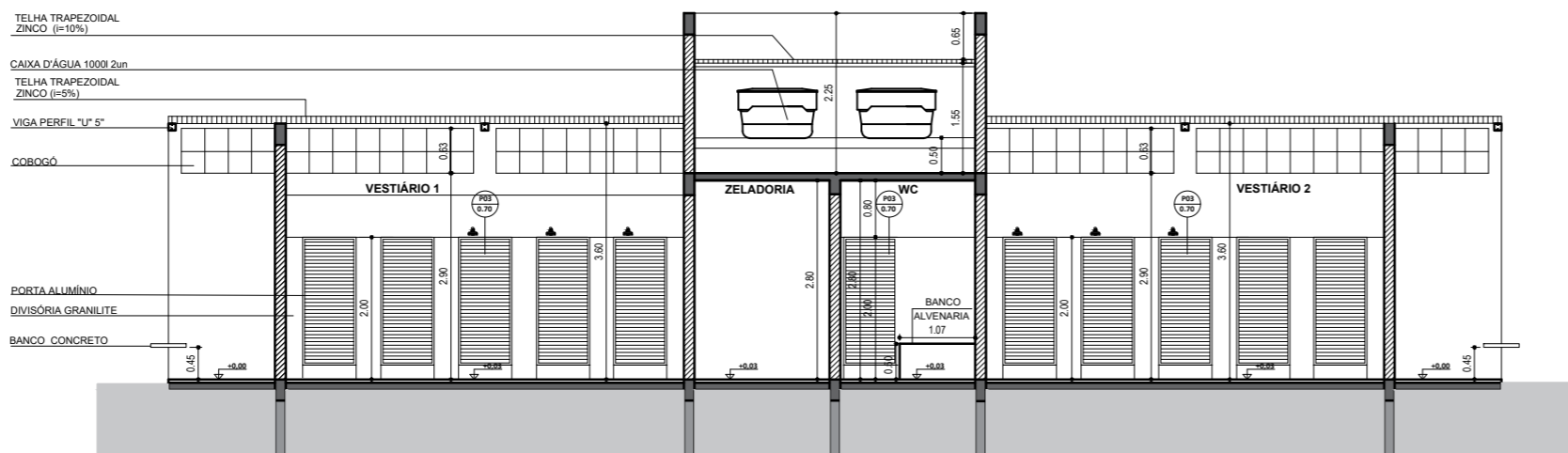
● PLANTA BAIXA VESTIÁRIO
ESC: 1/75



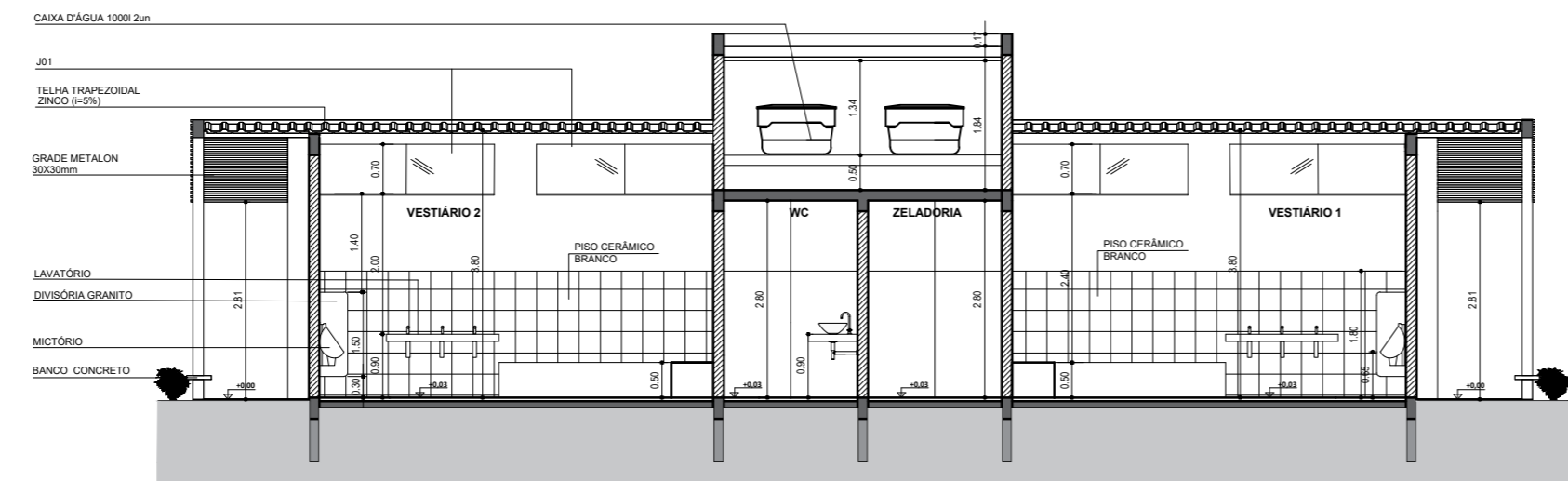
● CORTE TRANSVERSAL A-A
ESC: 1/100



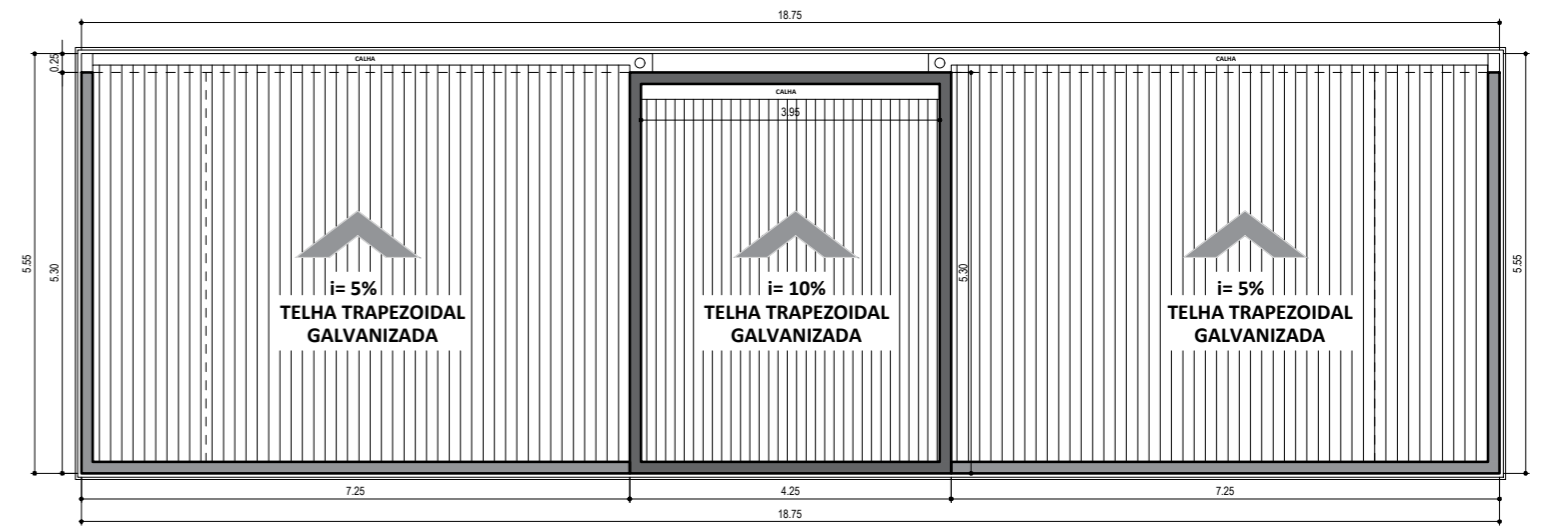
● CORTE TRANSVERSAL C-C
ESC: 1/100



● CORTE LONGITUDINAL B-B
ESC: 1/100



● CORTE LONGITUDINAL D-D
ESC: 1/100



● PLANTA COBERTURA
ESC: 1/100

QUADRO DOS PARÂMETROS DA EDIFICAÇÃO

LOGRADOURO: AV. DOS FLAMBOYANTS, 740, VILA DO LAGO, TARUMÃ - SP
TIPO DE CONSTRUÇÃO: CONSTRUÇÃO NOVA
ATIVIDADE: EDIFÍCIO INSTITUCIONAL / VESTIÁRIO / ESPORTE

QUADRO DE ÁREAS

ÁREA DO PROJETO - EDIFICAÇÃO CONSTRUÍDA COBERTA 104,06 m²

LEGENDA | TABELA DE ESQUADRIAS | PORTAS

SÍMBOLO	QTDD.	LARGURA	ALTURA	TIPO	MATERIAL
P01	02	0,90 m	2,10 m	ABRIR / 1F	ALUMÍNIO
P02	02	0,80 m	2,10 m	ABRIR / 1F	ALUMÍNIO
P03	12	0,70 m	1,80 m	ABRIR / 1F	ALUMÍNIO (PORTA DIVISÓRIA SANITÁRIO)
P04	01	0,60 m	1,80 m	ABRIR / 1F	ALUMÍNIO (PORTA DIVISÓRIA SANITÁRIO)
P05	01	0,70 m	2,10 m	ABRIR / 1F	MADEIRA (PAREDE DRYWALL)

LEGENDA | TABELA DE ESQUADRIAS | JANELAS

SÍMBOLO	QTDD.	LARGURA	ALTURA	PEITORIL	TIPO	MATERIAL
J01	04	2,50 m	0,70 m	2,90 m	BASCULANTE	VIDRO TEMPERADO
J02	02	1,90 m	0,60 m	2,05 m	BASCULANTE	VIDRO TEMPERADO

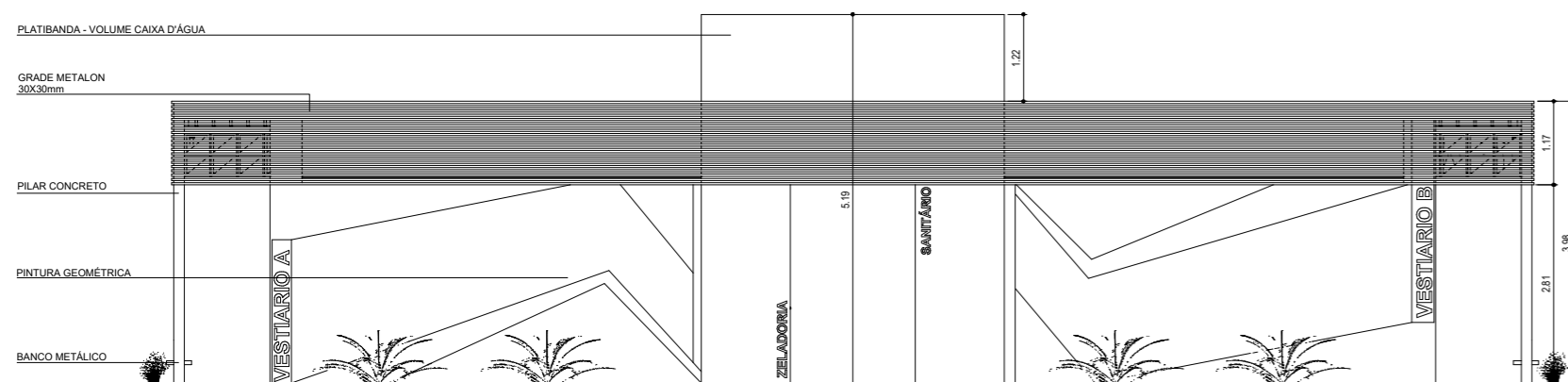
PROJETO BÁSICO:
REFORMA E AMPLIAÇÃO DOS ESTÁDIOS "CASSÍDIO PINTO" E "MANUEL PEREIRA DOS SANTOS"

ENGENHEIRO CÍVIL
RESPONSÁVEL TÉCNICO:
VALDINEI PEREIRA
CREA/SP 5070483285

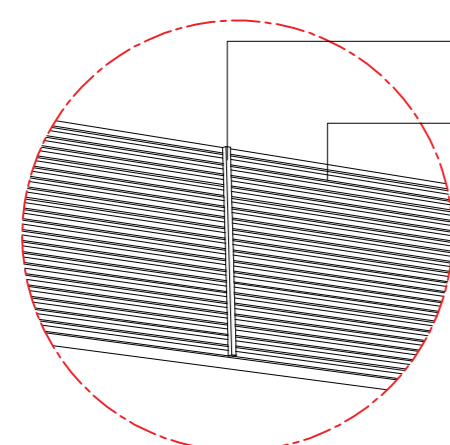


CIDADE DE
TARUMÃ
TARUMÃ DO FUTURO COM GENTE FELIZ

PREFEITURA MUNICIPAL DE TARUMÃ
Rua Aroeira, n°. 482, Vila das Árvore
Tarumã - SP | CEP: 19820-000
CNPJ: 64.614.449/0001-22
Fone/Fax: (18) 3373-4500
Site: www.taruma.sp.gov.br
e-mail: gabinete@taruma.sp.gov.br

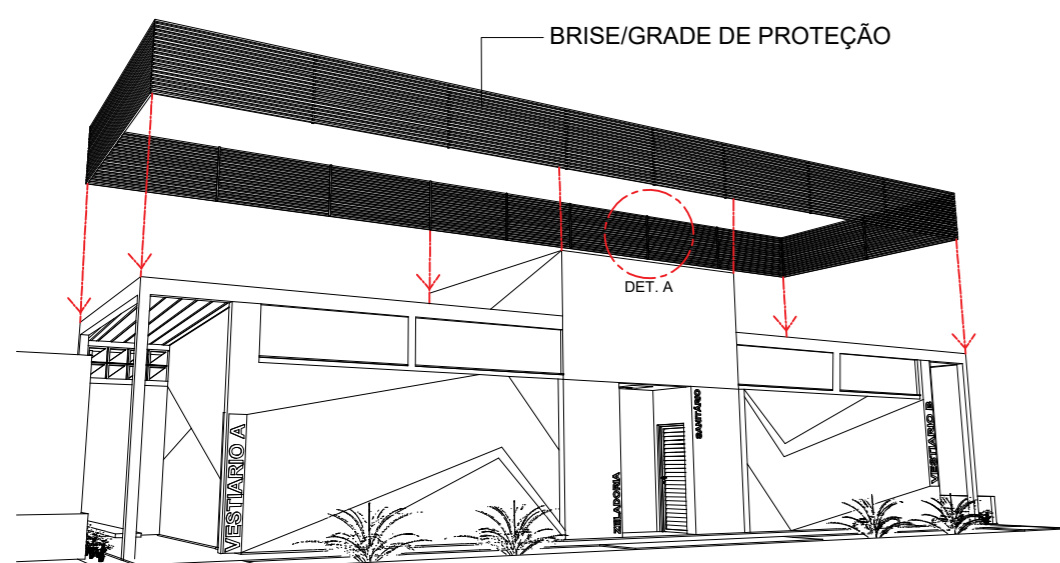


ELEVAÇÃO FRONTAL
ESC: 1/100

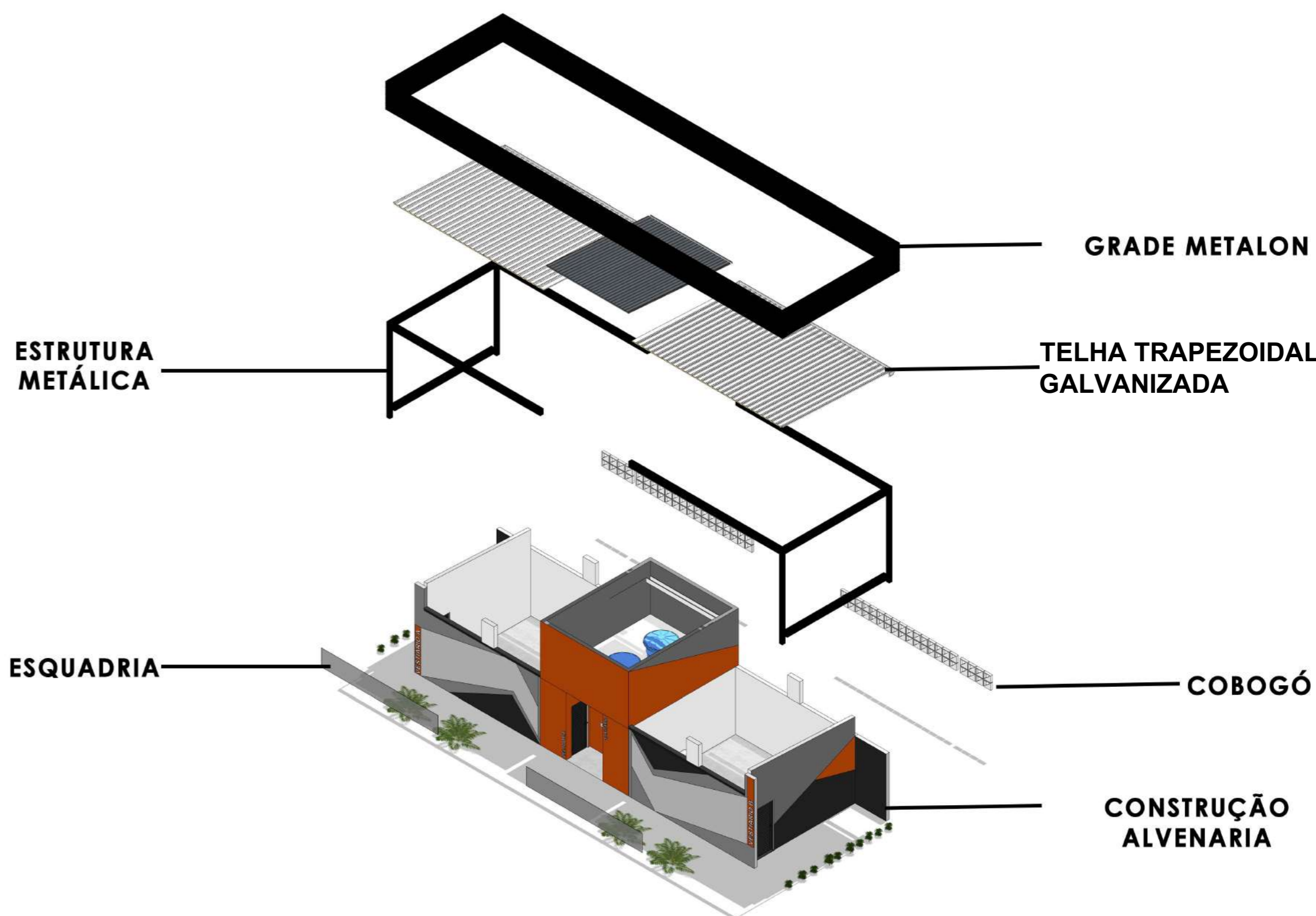


DET. A

BARRA VERTICAL METALON 30X30mm
BARRA HORIZONTAL METALON 30X30mm



PERSPECTIVA SEM ESCALA



PERSPECTIVA EXPLODIDA SEM ESCALA

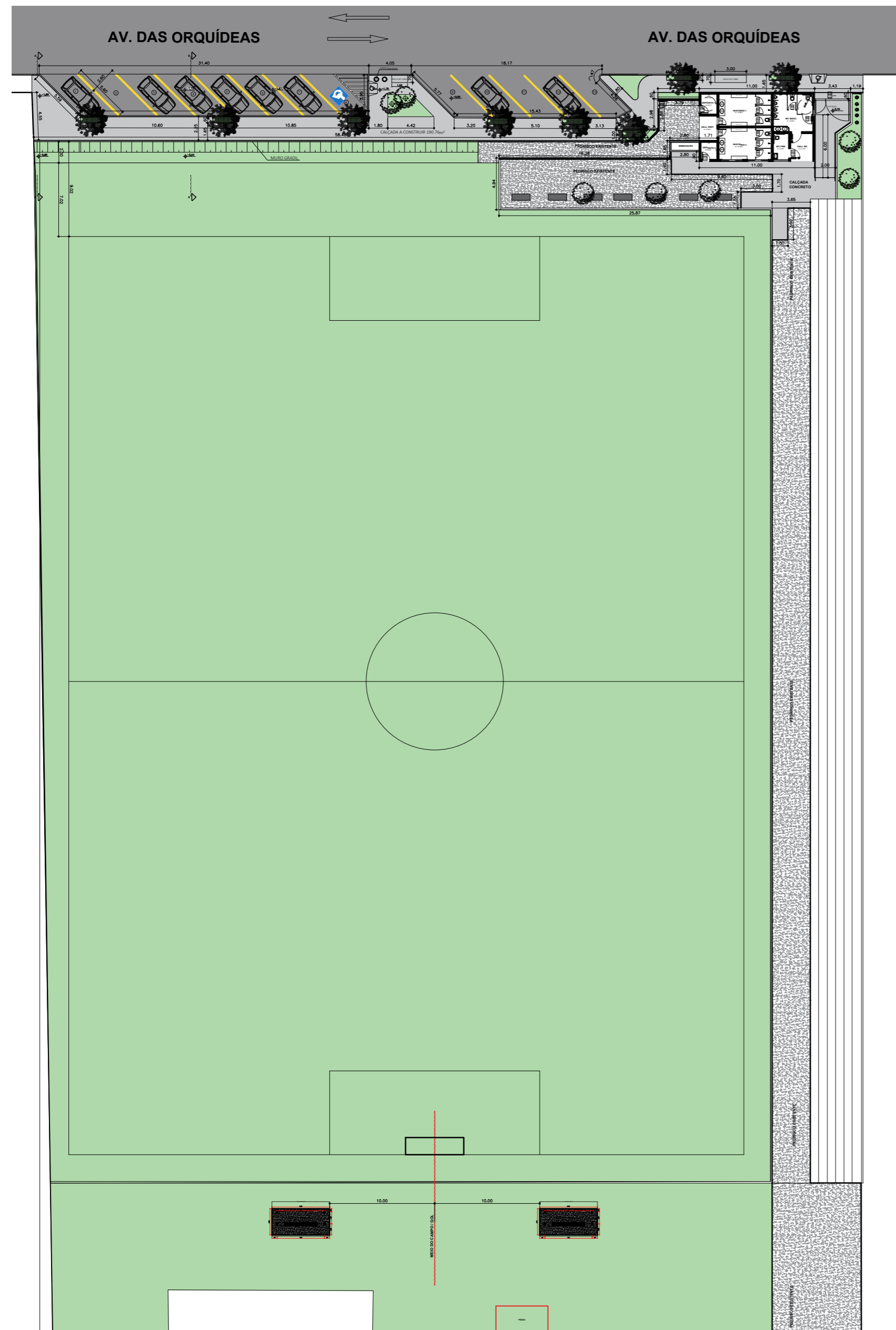
PROJETO BÁSICO:
REFORMA E AMPLIAÇÃO DOS ESTÁDIOS "CASSÍDIO PINTO" E "MANUEL PEREIRA DOS SANTOS"

ENGENHEIRO CÍVIL
RESPONSÁVEL TÉCNICO:
VALDINEI PEREIRA
CREA/SP 5070483285



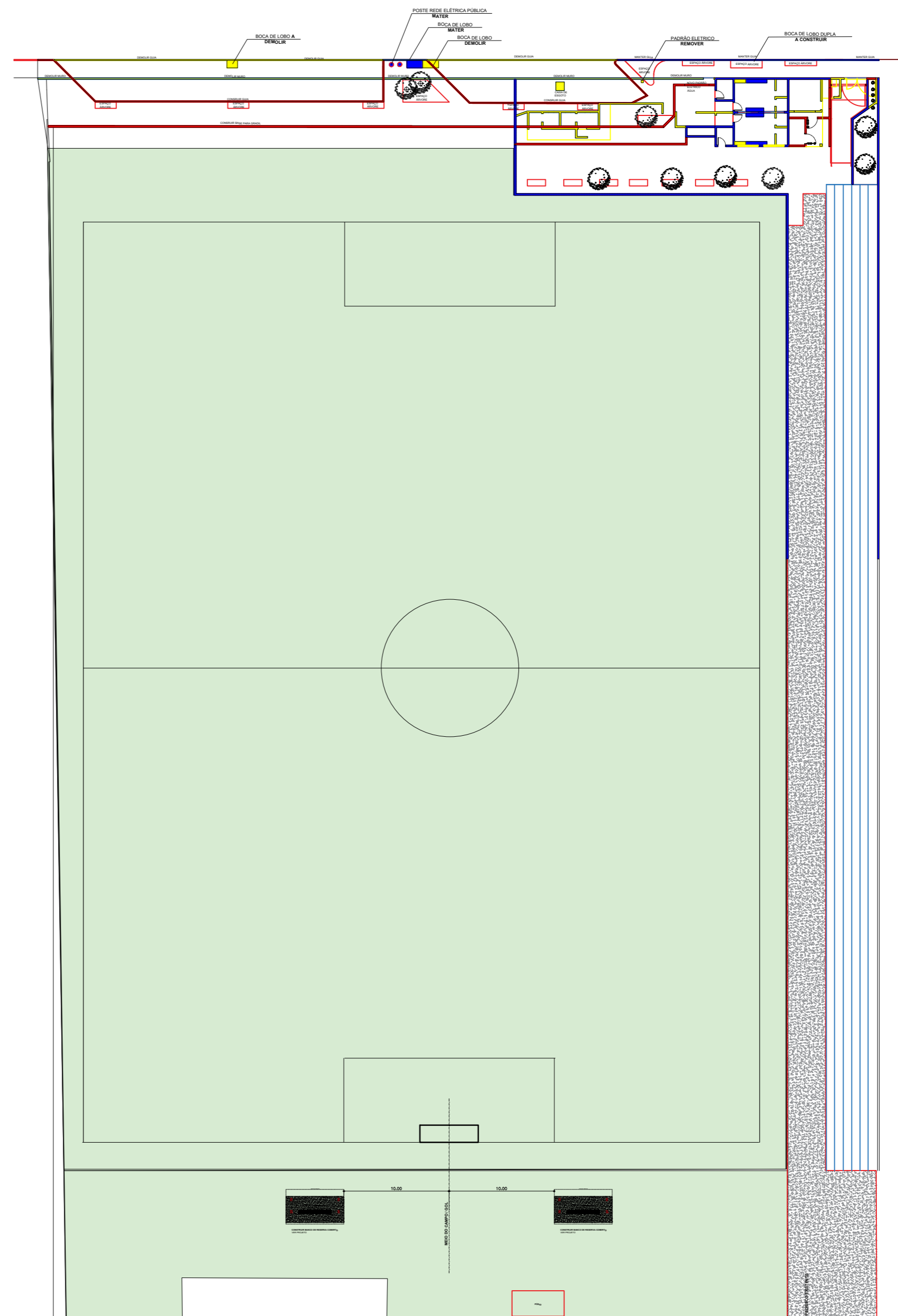
CIDADE DE
TARUMÃ
TARUMÃ DO FUTURO COM GENTE FELIZ

PREFEITURA MUNICIPAL DE TARUMÃ
Rua Aroeira, n°. 482, Vila das Árvores
Tarumã - SP | CEP: 19820-000
CNPJ: 64.614.449/0001-22
Fone/Fax: (18) 3373-4500
Site: www.taruma.sp.gov.br
e-mail: gabinete@taruma.sp.gov.br



● **IMPLANTAÇÃO REFORMA CAMPO CASSÍDIO PINTO**
ESC: 1/500

PROJETO BÁSICO:
REFORMA E AMPLIAÇÃO DOS ESTÁDIOS "CASSÍDIO PINTO" E "MANUEL PEREIRA DOS SANTOS"



● **IMPLANTAÇÃO REF. E DEMOLIÇÃO CAMPO CASSÍDIO PINTO**
ESC: 1/500

ENGENHEIRO CÍVIL
RESPONSÁVEL TÉCNICO:
VALDINEI PEREIRA
CREA/SP 5070483285

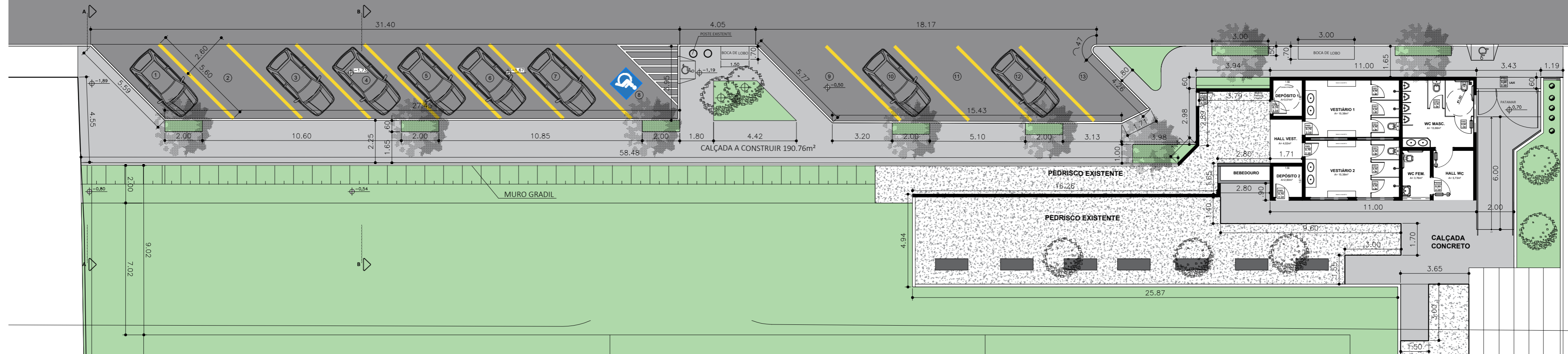


CIDADE DE TARUMÃ
TARUMÃ DO FUTURO COM GENTE FELIZ

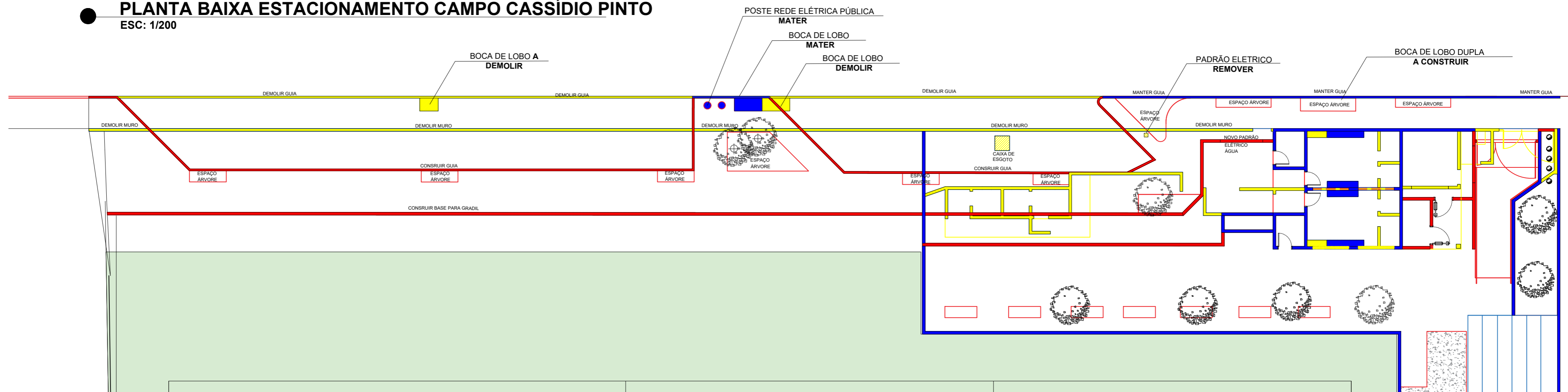
PREFEITURA MUNICIPAL DE TARUMÃ
Rua Aroeira, n°. 482, Vila das Árvores
Tarumã - SP | CEP: 19820-000
CNPJ: 64.614.449/0001-22
Fone/Fax: (18) 3373-4500
Site: www.taruma.sp.gov.br
e-mail: gabinete@taruma.sp.gov.br

AV. DAS ORQUÍDEAS

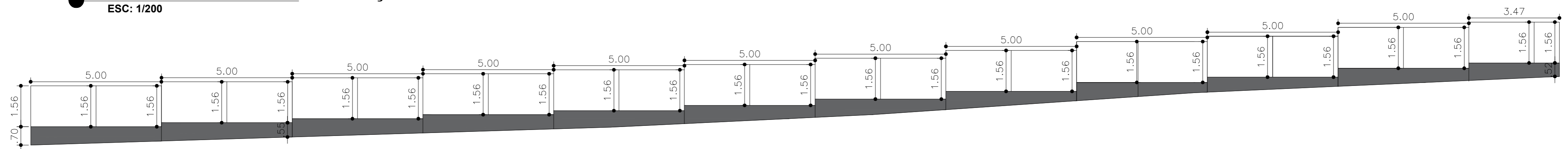
AV. DAS ORQUÍDEAS



PLANTA BAIXA ESTACIONAMENTO CAMPO CASSÍDIO PINTO
ESC: 1/200



MAPA DE REFORMA E AMPLIAÇÃO
ESC: 1/200



VISTA FRONTAL GRADIL
ESC: 1/200

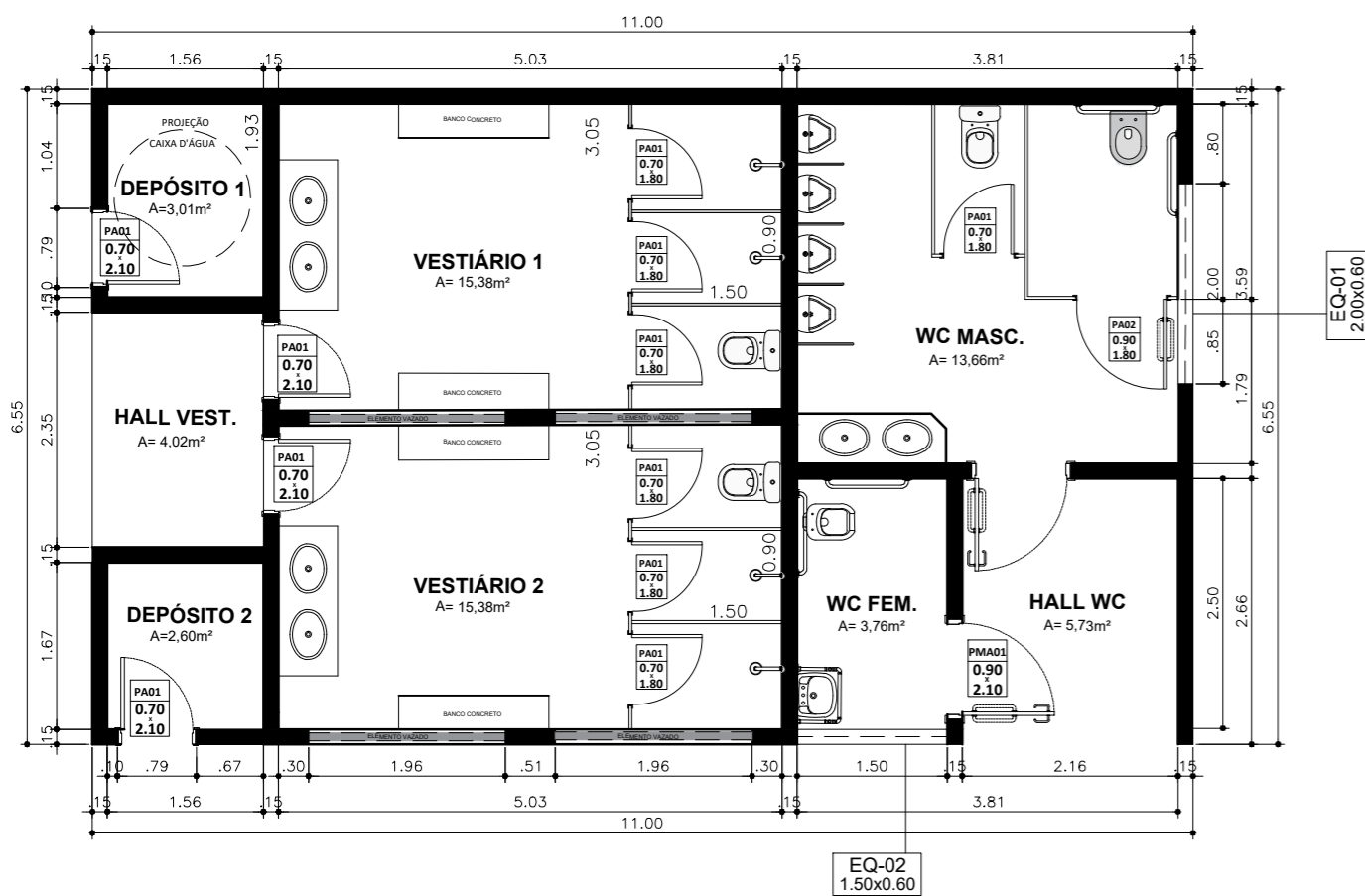
PROJETO BÁSICO:
REFORMA E AMPLIAÇÃO DOS ESTÁDIOS "CASSÍDIO PINTO" E "MANUEL PEREIRA DOS SANTOS"

ENGENHEIRO CÍVIL
RESPONSÁVEL TÉCNICO:
VALDINEI PEREIRA
CREA/SP 5070483285

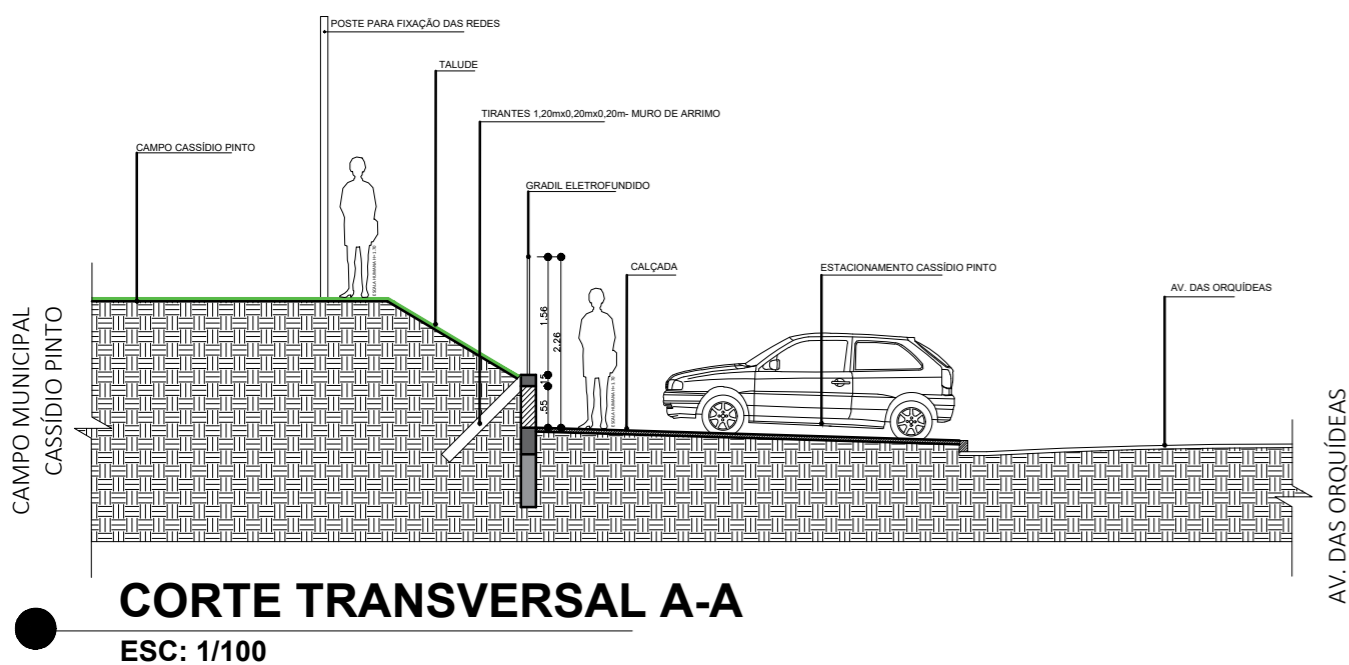


CIDADE DE
TARUMÃ
TARUMÃ DO FUTURO COM GENTE FELIZ

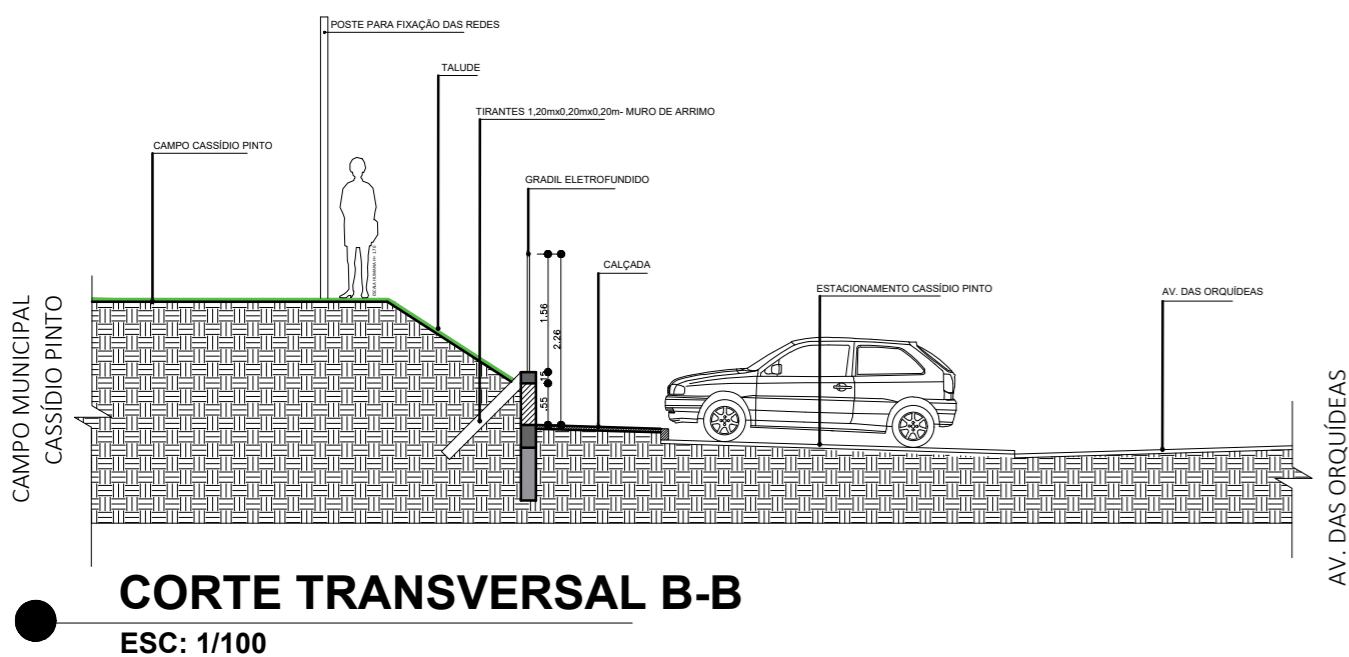
PREFEITURA MUNICIPAL DE TARUMÃ
Rua Aroeira, n.º. 482, Vila das Árvores
Tarumã - SP | CEP: 19820-000
CNPJ: 64.614.449/0001-22
Fone/Fax: (18) 3373-4500
Site: www.taruma.sp.gov.br
e-mail: gabinete@taruma.sp.gov.br



PLANTA BAIXA VESTIÁRIOS CAMPO C. PINTO
ESC: 1/75

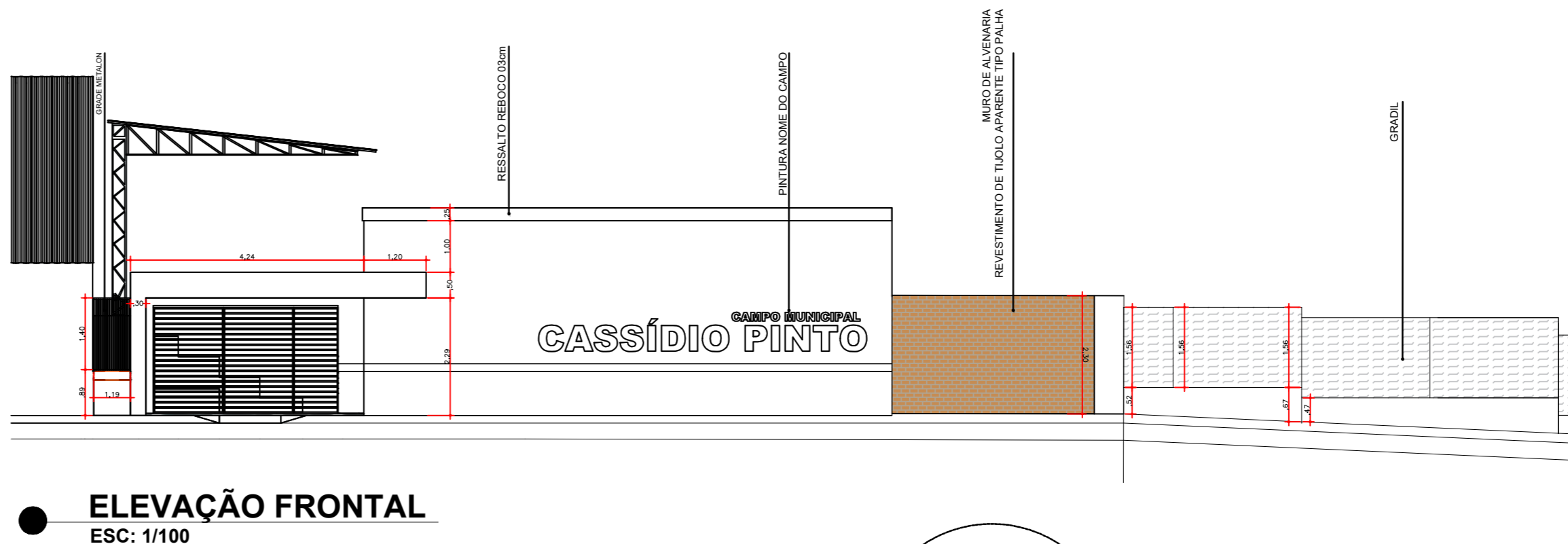


CORTE TRANSVERSAL A-A
ESC: 1/100

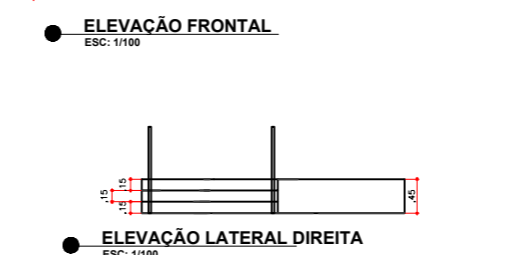
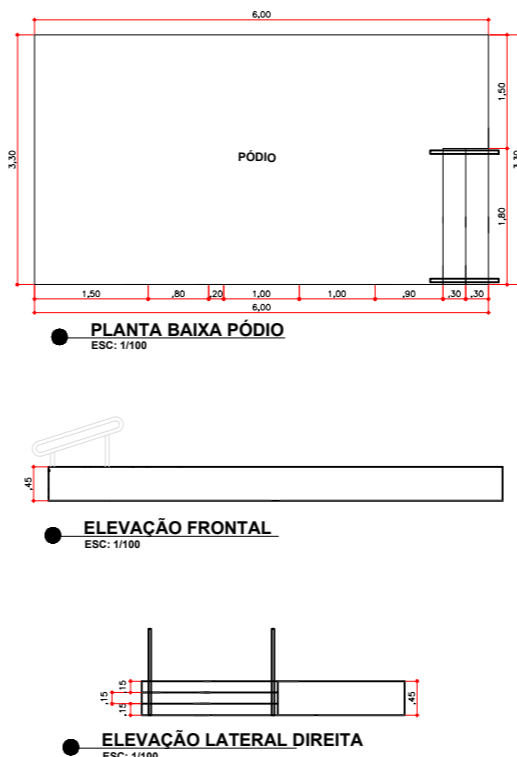
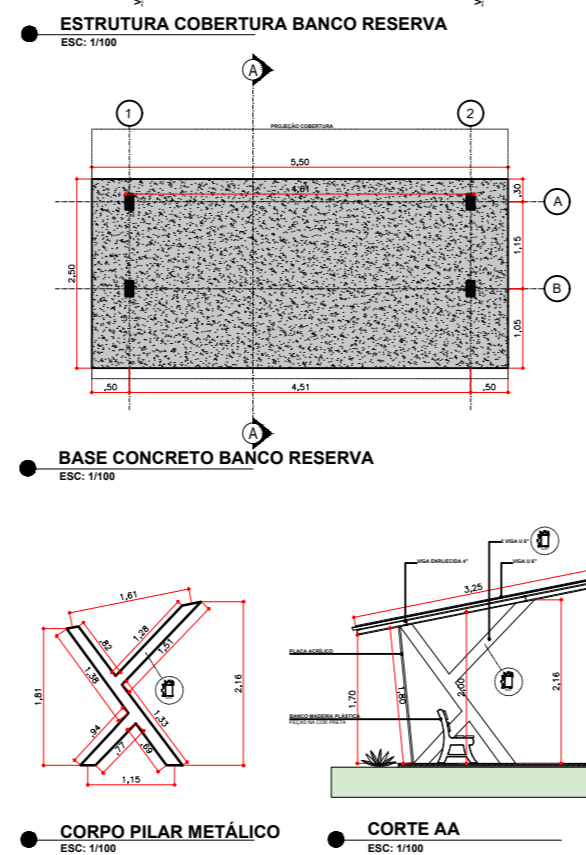
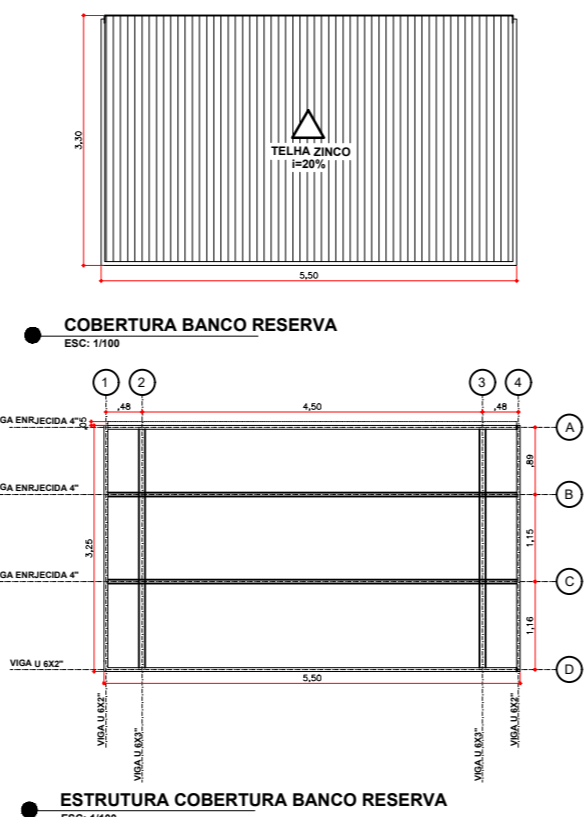


CORTE TRANSVERSAL B-B
ESC: 1/100

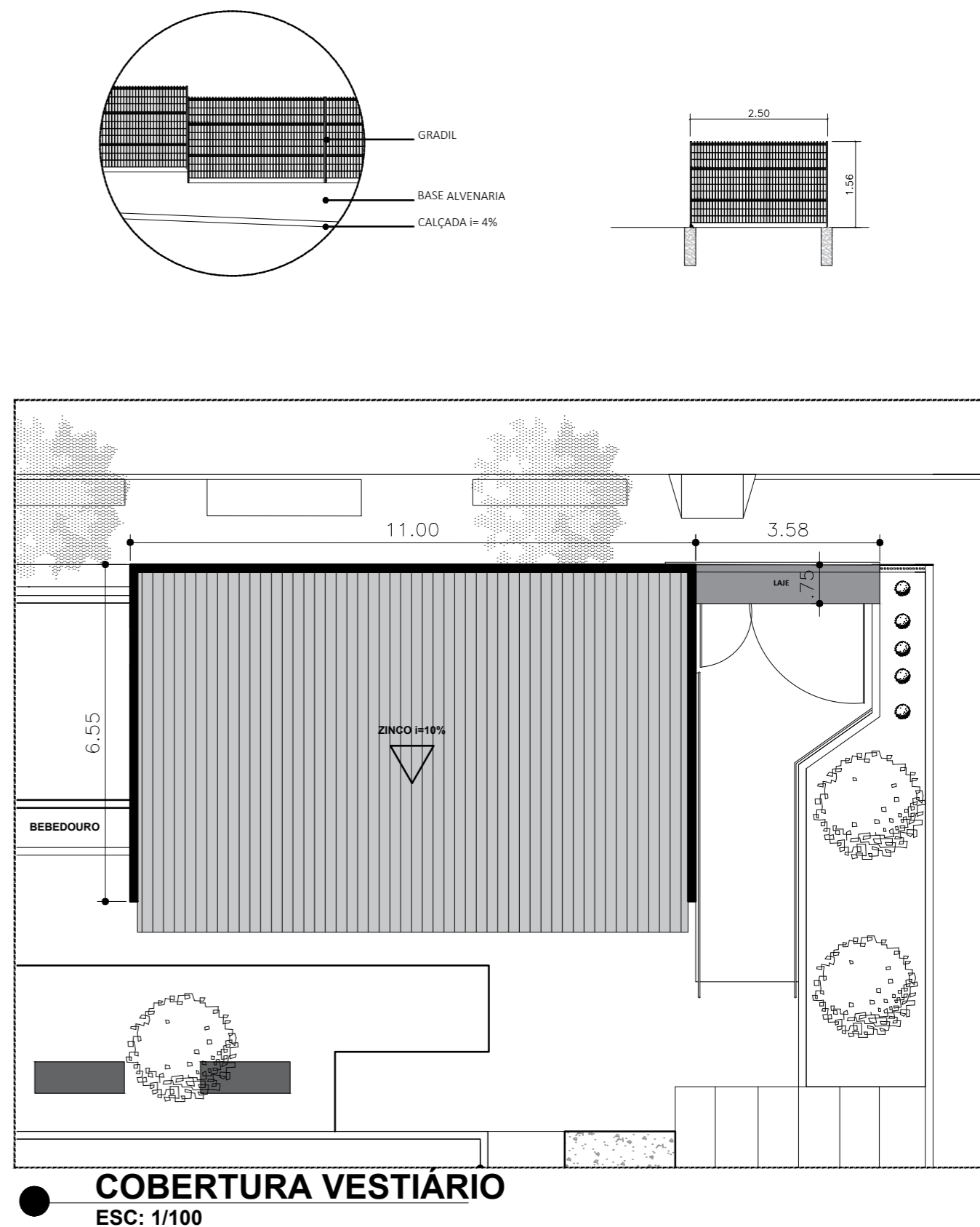
PROJETO BÁSICO:
REFORMA E AMPLIAÇÃO DOS ESTÁDIOS "CASSÍDIO PINTO" E "MANUEL PEREIRA DOS SANTOS"



ELEVAÇÃO FRONTAL
ESC: 1/100



BANCO RESERVA



COBERTURA VESTIÁRIO
ESC: 1/100



CIDADE DE
TARUMÃ
TARUMÃ DO FUTURO COM GENTE FELIZ

PREFEITURA MUNICIPAL DE TARUMÃ
Rua Aroeira, n°. 482, Vila das Árvores
Tarumã - SP | CEP: 19820-000
CNPJ: 64.614.449/0001-22
Fone/Fax: (18) 3373-4500
Site: www.taruma.sp.gov.br
e-mail: gabinete@taruma.sp.gov.br

ENGENHEIRO CÍVIL
RESPONSÁVEL TÉCNICO:
VALDINEI PEREIRA
CREA/SP 5070483285



VERIFICAÇÃO DAS ASSINATURAS



Código para verificação: 0948-77F9-D484-5BDE

Este documento foi assinado digitalmente pelos seguintes signatários nas datas indicadas:



VALDINEI PEREIRA DOS SANTOS (CPF 110.XXX.XXX-56) em 26/01/2024 15:36:53 (GMT-03:00)

Papel: Parte

Emitido por: Sub-Autoridade Certificadora 1Doc (Assinatura 1Doc)

Para verificar a validade das assinaturas, acesse a Central de Verificação por meio do link:

<https://taruma.1doc.com.br/verificacao/0948-77F9-D484-5BDE>